



Industrie/OEM

Kabel- und Rohrdurchführungen

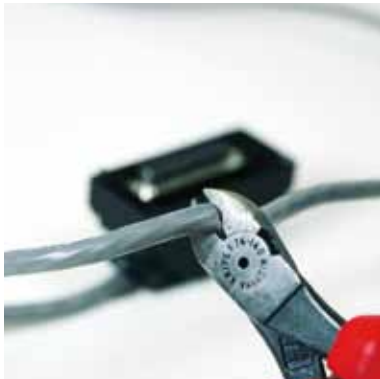


We Seal Your World™



Kein Abschneiden von Steckern mehr

Mit den Roxtec Durchführungssystemen können vorkonfektionierte Kabel durch die Öffnung der Gehäusedurchführung geführt werden. Dadurch, dass die Stecker nicht mehr abgeschnitten und neu befestigt werden müssen, ergibt sich eine bessere Anschlussfähigkeit, und das Risiko für elektromagnetische Störbeeinflussung und Signalverlust wird verringert.



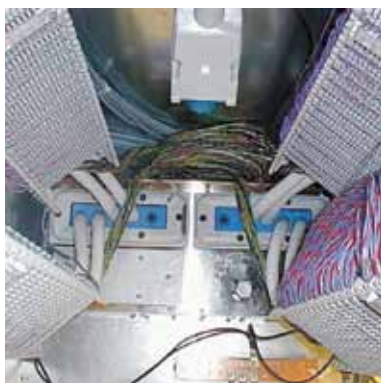
Fehlervermeidung

Im Normalfall sind Stecker zu groß, um durch herkömmliche Zugentlastungen und Stopfbuchsen zu passen. Sie müssen zum Einführen des Kabels in das Gehäuse entfernt werden. Unsere Roxtec Gehäusedurchführungen verfügen über eine große innere Öffnungen, wodurch sie ideal für die Verwendung von bereits vorkonfektionierten Kabeln geeignet sind. Das bedeutet, dass das zeitaufwändige und unsichere

Entfernen und erneute Anbringen der Stecker vor Ort entfällt. Wenn Sie bereits vorkonfektionierte Kabel verwenden, behalten Sie die komplette Kontrolle. Die hochwertigste Ausführung von Lötstellen und Steckern ab Werk garantiert einen ungestörten Betrieb Ihrer Anlage. Mit bereits vorkonfektionierten Kabeln können Sie das System von Beginn an ab Werk kalibrieren, anpassen und zuschneiden. Dadurch ergibt sich eine enorme Zeitersparnis.

- Geeignet für Kabel mit Steckern
- Bedeutende Zeitersparnis
- Langfristige Betriebssicherheit

Maximaler Platz im Schaltschrank



- Mehrere Kabel und Rohre pro Öffnung
- Ermöglicht kleinere Schaltschränke
- Ermöglicht Werkbankmontage
- Adapterplatten für Schaltschränke

Weniger Öffnungen für Kabel und Rohre

Die Lösungen von Roxtec ermöglichen äußerst effiziente Installationen. Bei jeder Durchführung können mehrere Kabel oder Rohre durch eine einzige Öffnung geführt und abgedichtet werden. Somit müssen in einem Schaltschrank nicht mehr unterschiedliche Löcher in unterschiedlichen Größen für herkömmliche Kabelverschraubungen gestanzt werden.

Ermöglicht kleinere Schaltschränke

Dank der optimalen Raumnutzung und des kompakten Designs der Roxtec Lösungen kann auch die Größe der Schaltschränke verringert werden. Weniger Löcher für Kabel, Rohre und Schläuche bedeutet, dass weniger Platz für Durchführungen benötigt wird und somit mehr Platz für die Ausrüstung bleibt.

Folglich können mit Roxtec kleinere Schaltschränke verwendet werden, wodurch sich wiederum die Kosten reduzieren.

Ein Standard

Die Flexibilität verschiedene Kabel und Rohre durch eine Öffnungsgröße zu führen, ermöglicht eine exzellente Standardisierung von Abdichtungen für Schaltschränke und Gehäuse.

Werkbankmontage

Eine Roxtec Durchführung kann auf der Werkbank vormontiert und mit Kabeln und Steckern versehen werden, so dass sie in der Fertigung oder vor Ort sofort einsatzbereit ist. Damit wird Zeit eingespart und die Installationsarbeit vereinfacht.



Weniger Garantie- forderungen

- Weniger Umgestaltung nötig
- Standardisierte Installationen
- Auf Flexibilität ausgelegt

Ausgelegt für flexible Installationen

Unsere Kunden nutzen die flexiblen Roxtec Lösungen zur Standardisierung ihrer Installationsabläufe. Dadurch, dass Kabel, Rohre und Schläuche durch eine Öffnung abgedichtet werden können, werden die Anlaufzeiten für Projekte verkürzt, und die Leitungsführung muss später nicht mehr umgestaltet werden. Ein Produkt, welches das Werk schneller verlassen kann, benötigt eine geringere Vorlaufzeit.

Verringerte Kosten

Ein noch größerer Vorteil ergibt sich durch die drastische Verringerung der Garantieforderungen. Durch die Verwendung von Roxtec können unsere Kunden sicherere und zuverlässigere Installationen von Kabeln mit Steckern erzielen. Dadurch werden die Kosten für Reparaturen nach der Lieferung auf Grund von fehlerhaften Bauteilen und unpassenden Leitungsführungen verringert.

Roxtec in der OEM-Branche

Roxtec Durchführungen finden sich in vielen Anwendungen in der OEM-Branche. Im Folgenden finden Sie einige Beispielinstallationen, bei denen unsere Kunden von der Flexibilität und Effizienz unserer Lösungen profitieren.

Der Roxtec EzEntry™ ist einfach an einem Schaltschrank zu montieren. Er erlaubt das Durchführen von vorkonfektionierten Kabeln.



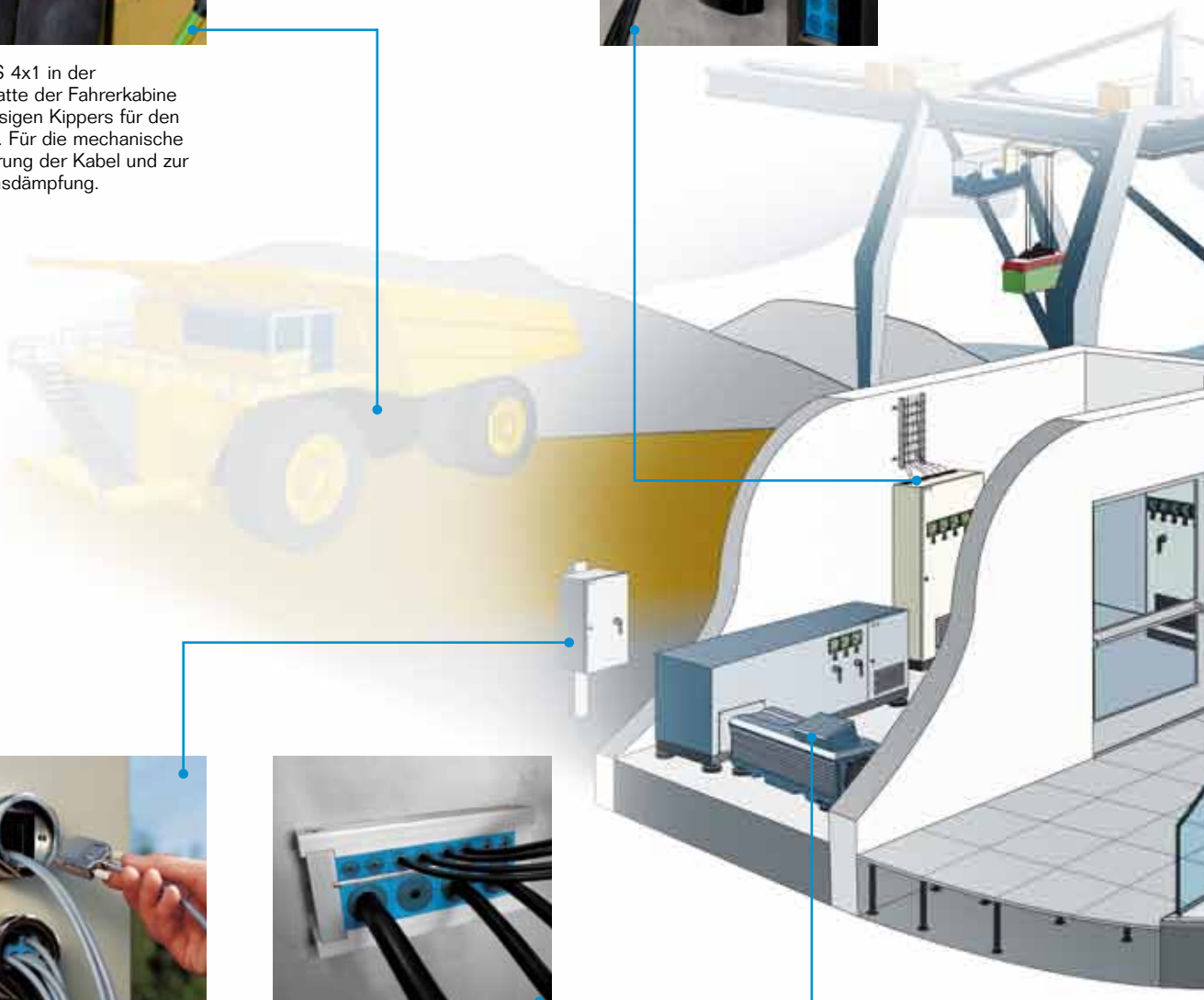
Roxtec S 4x1 in der Bodenplatte der Fahrerkabine eines riesigen Kippers für den Bergbau. Für die mechanische Verankerung der Kabel und zur Vibrationsdämpfung.



Die Roxtec RG M63 Kabelverschraubung ersetzt herkömmliche Kabelverschraubungen und ermöglicht stattdessen die Durchführung mehrerer Kabel durch nur eine Schranköffnung. Hier in einem Schaltschrank installiert.



Der Roxtec CF 24 Rahmen vereinfacht die Installation um vorhandene Kabel herum. Hier in der Wand des Kraftantriebs installiert.



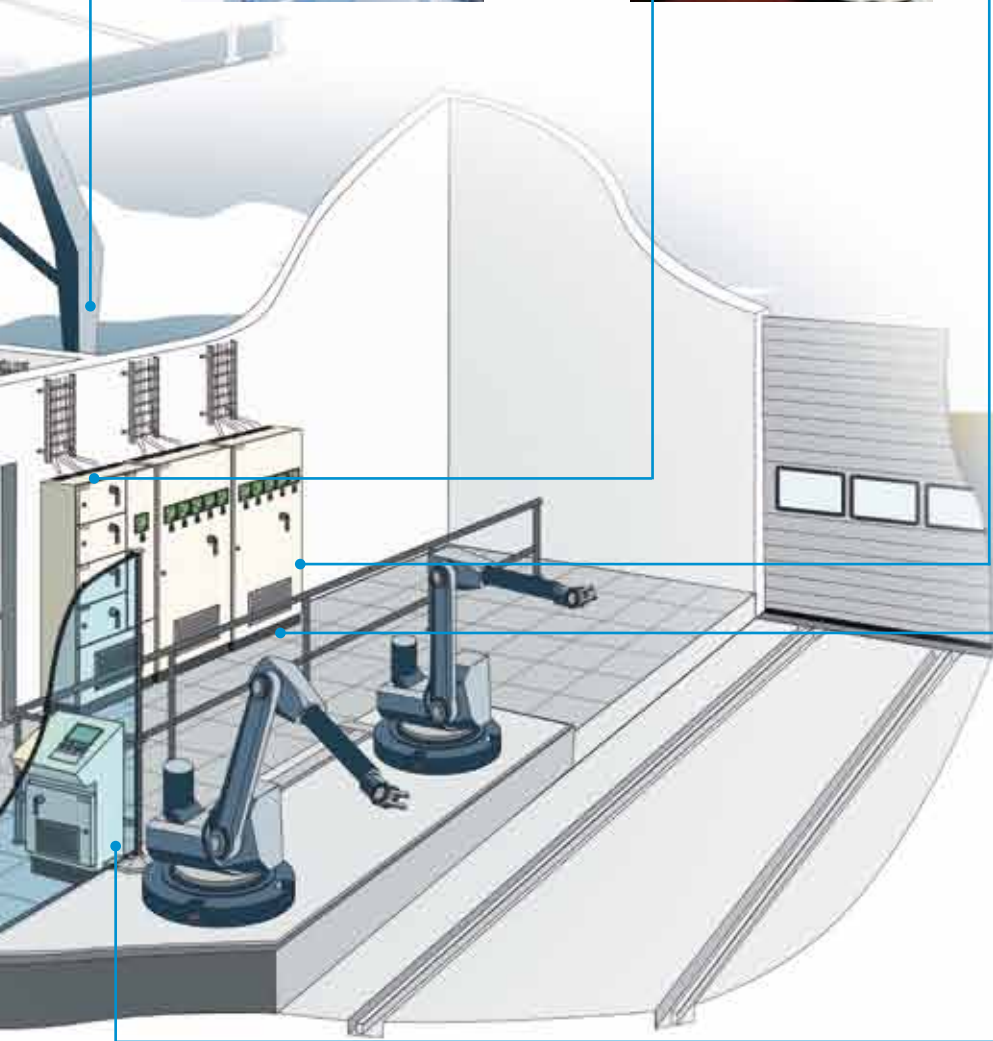
Die Roxtec S 6x3 Durchführung ermöglicht die Einführung von elektrischen Steuerleitungen in die Steuerschränke außen an einem Containerkran.



Die Roxtec CF 32 Kabeldurchführung hat zwei Öffnungen und nimmt mehrere Kabel auf engem Platz auf. Hier in der Wand des Stromversorgungsschranks installiert.



Dieses Beispiel zeigt einen Roxtec C R S T Stopfen, der auf einer Adapterplatte installiert ist. Diese wiederum ist an einer Standardöffnung für Schaltschränke befestigt.



Beispiel für unter einem Schaltschrank installierte Roxtec KFO Rahmen, die für eine ordnungsgemäße Abdichtung der Kabel sorgen, welche durch den Boden aus einer Umspannung führen.



Der Roxtec CF 16 sorgt dank seines kompakten Designs für ein maximales Platzangebot im Schaltschrank. Hier ist er im Schaltschrank für eine Roboterfertigungsmaschine installiert.

Ein wahrlich flexibles Durchführungssystem



Multidiameter™ von Roxtec

Die einfache Anpassungsmöglichkeit der Roxtec -Technologie ermöglicht Kabel und Rohre für die Installation effektiv und sicher anzupassen. Roxtec Durchführungen verfügen über abnehmbare Pellen. Dadurch können sie perfekt an verschiedene Kabel- und Rohrdurchmesser angepasst werden. Entfernen Sie einfach ein paar Pellen und die Durchführung

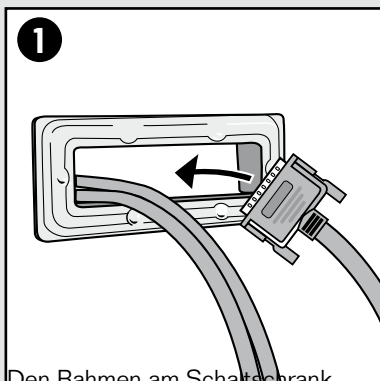
ist an den gewünschten Kabel- oder Rohrdurchmesser angepasst. Eine Roxtec Abdichtung kann bis zu 15 herkömmliche Abdichtungen ersetzen.

Integrierte Reservekapazität

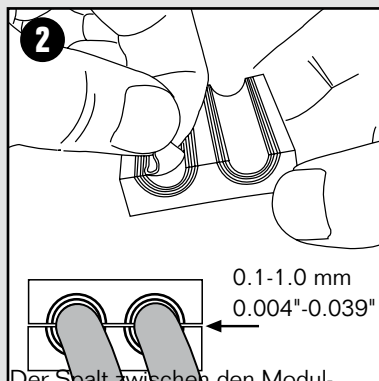
Falls zu einem späteren Zeitpunkt weitere Kabel oder Rohre installiert werden müssen, stellt dies dank unserer einmaligen Technologie kein Problem dar. Multidiameter™,

basierend auf Modulen mit entnehmbaren Pellen, ermöglicht vorher ungenutzte Durchführungen in einem Rahmen ganz einfach an die neuen Kabel oder Rohre anzupassen. Das Ausmaß der Reservekapazität kann zu Beginn festgelegt werden. Somit können zusätzliche Kabel und Rohre auch nachträglich ohne Zusatzkosten installiert werden.

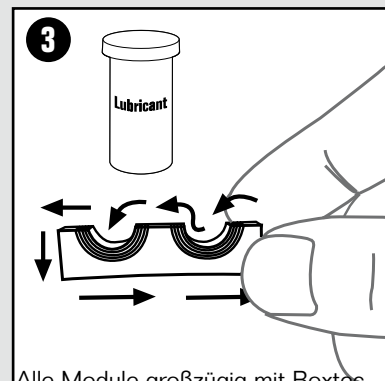
Und so funktioniert es – Beispiel eines Roxtec CF 16



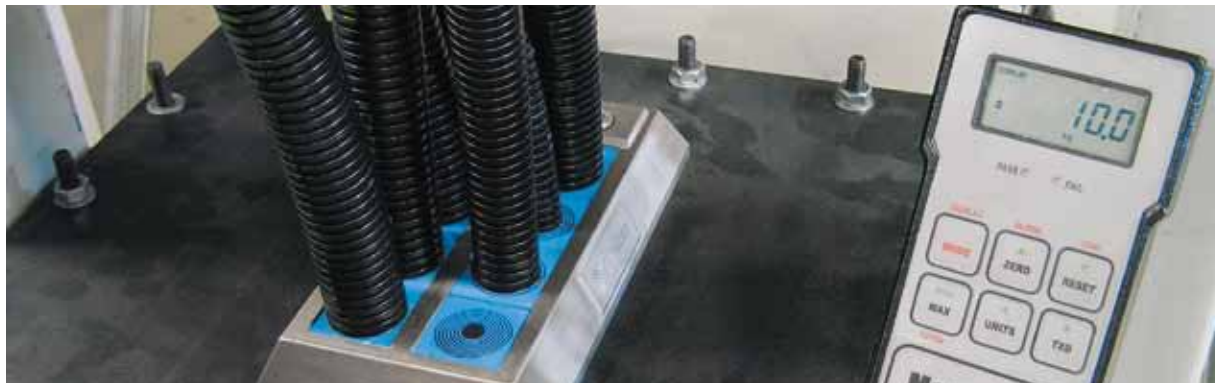
Den Rahmen am Schaltschrank montieren. Die Kabel durch den Rahmen einführen.



Der Spalt zwischen den Modulhälften sollte beim Testen mit dem Kabel zwischen 0,1 und 1,0 mm groß sein.



Alle Module großzügig mit Roxtec Gleitmittel einfetten.



Einfache Installation

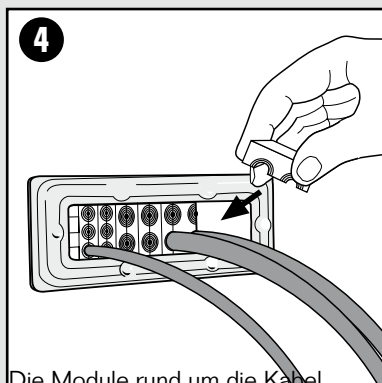
Unsere Produkte sind einfach zu installieren. Eine Roxtec Abdichtung kann dank Multidiameter™, basierend auf Modulen mit entnehmbaren Pellen, einfach geöffnet und wieder verschlossen werden. Unsere Technologie basiert dabei auf Modulen mit entnehmbaren Pellen die eine einfache Nachinstallation von Kabeln und Rohren ermöglichen.

Schutz durch Roxtec

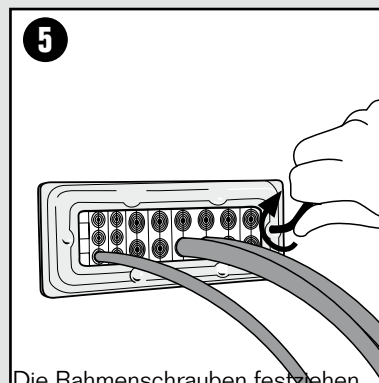
Die Roxtec Kabel- und Rohrdurchführungen bieten Schutz vor verschiedensten Gefahren. So zum Beispiel vor Gas, Rauch, Staub, Feuer, Vibration und elektromagnetischer Störbeeinflussung. Unser System ist von den meisten Behörden für Schutzklassen zertifiziert.

- IP 54, IP 66/67
- Brandschutz
- Vibrationsdämpfung
- ATEX
- UL/NEMA 4, 4X, 12 und 13
- EMV
- Auszugsfestigkeit

Für genaue Informationen zu den Produktspezifikationen wenden Sie sich bitte an Roxtec.



Die Module rund um die Kabel einfügen.



Die Rahmenschrauben festziehen, um die Durchführung zu komprimieren.

Der Rahmen wird am Gehäuse angebracht, und die Kabel werden durch den Rahmen geführt. Anschließend werden die Module rund um die Kabel im Rahmen eingefügt. Durch das Komprimieren der Gummimodule nach dem Festziehen entsteht eine eindringsichere Abdichtung. Eine bestehende Durchführung kann auf dieselbe Weise wie bei der Montage geöffnet und umgerüstet werden.

Beispiel zeigt die Montage eines Roxtec CF 16. Andere Lösungen funktionieren ähnlich, bieten jedoch teilweise andere Vorteile.



Lediglich eine Teilenummer

- Standardisierte Kits
- Eine Artikelnummer
- Multidiameter™

Einfache Logistik

Wir bieten unseren Kunden intelligente Kit-Lösungen, die flexibel genug sind für eine Vielzahl von Kabeln, Kabelkonfigurationen, Rohren und Schläuchen. Die Roxtec Kit-Lösungen, mit nur einer Teilenummer, machen die Planung, den Einkauf und die Installation um vieles einfacher.

Der Bedarf an zukünftigen Erweiterungen ist mit einem Kit ebenso berücksichtigt. Multidiameter™, die Roxtec - Technologie basiert dabei auf

Modulen mit entnehmbaren Pellen, die eine einfache Nachinstallation ermöglichen und Servicekosten reduzieren.

Eine Kit-Installation kann stets vor Ort abgeschlossen werden, da durch die Module Überraschungen oder Änderungen in letzter Minute ausgeglichen werden können. Alle am Projekt Beteiligten, von der Konzeptionierung bis zur Wartung, profitieren von diesem System, und die Lagerbestände können gering gehalten werden.

Regionaler Support, weltweit

Regionale Verfügbarkeit

Die Roxtec Lösungen sind über unser Netzwerk lokaler Lieferanten weltweit erhältlich. Dadurch ist eine rasche Lieferung von regionalen Materiallagern in über 70 Märkten möglich.

Regionaler Support

Roxtec ist viel mehr als nur ein Lieferant. Unsere Verkaufs- und Support-Mitarbeiter auf der ganzen

Welt helfen unseren Kunden aktiv bei der Suche nach der optimalen Lösung.

Schulungen zur Produktinstallation

Auf Wunsch bieten wir über unsere Verkaufsmitarbeiter und Techniker auch Schulungen zur Produktinstallation an. Für weitere Informationen kontaktieren Sie uns bitte telefonisch.

- Regionale Lager weltweit für rasche und pünktliche Lieferung
- Regionaler Support durch heimische Mitarbeiter und Vertriebsingenieure
- Regionale, vor Ort durchgeführte Schulungen zur Produktinstallation



Unter unseren Kunden finden Sie:

ABB Generators, Alstom, Areva, Aventis, Barilla, Bombardier, ConocoPhillips, Dow Chemical, Dürr Paint Systems Application, Enercon, Fanuc Robotics, Gamesa Eolica, GlaxoSmithKline, Loher GmbH, Max-Planck-Institut, Komatsu Mining Germany GmbH, Multibrid Technology, M Torres, Nestlé, Pauwels Transformers, PSA Peugeot, R. Stahl Schaltgeräte GmbH, Sidel, ST Microelectronic, Tetra Pak, Vestas Wind Systems A/S.

Wir beliefern Sie gerne

**Sweden, Roxtec International AB, HQ**

Phone +46 455 36 67 00

Argentina, INGIAR Representaciones SRL

Phone +54 11 4772 7262

Australia, Macwil Roxtec Pty. Ltd

Phone +61 2 9708 0055

Belgium, Roxtec b.v.b.a/s.p.r.l

Phone +32 9281 1233

Brazil, Roxtec Latin-America Ltda

Phone +55 11 3032 3198

Chile, FACOR Ltda

Phone +56 2 7179480

China, Roxtec International Trading (Shanghai) Co. Ltd

Phone +86 21 6841 9977

Czech Republic, Roxtec CZ s.r.o

Phone +420 284 821 420

Denmark, Roxtec ApS

Phone +45 4918 4747

Finland, Roxtec Finland Oy

Phone +358 9 565 5090

France, Roxtec France

Phone +33 1 45 61 08 30

Germany, Roxtec GmbH

Phone +49 40 657 398 0

Hungary, Glob-Prot Trade and Service Ltd

Phone +361 339 8604

India, Roxtec India Pvt Ltd

Phone +91 12 44 006 141

Italy, Roxtec Italia S.r.l

Phone +39 029590121

Japan, Roxtec Japan K.K.

Phone +81 4550 0730

Lithuania, SWELBALT

Phone +370 46 300 100

Mexico, MEXIROX, S.A. de CV

Phone +52 58 818863

the Netherlands, Roxtec BV

Phone +31 341 426395

Norway, Roxtec AS

Phone +47 6787 0850

Poland, Pionet Sp.zo.o

Phone +48 58 622 02 08

Portugal, Glacis, LDA

Phone +351 21 297 36 37

Russia, Roxtec RU

Phone +7 495 221 62 20

Singapore, Finessco Engineering PTE Ltd

Phone +65 6862 3200

South Africa, Roxtec Africa (PTY) Ltd

Phone +27 11 482 0088

South Korea, Roxtec Korea

Phone +82 51 314 9787

Spain, Roxtec Sistemas Pasamuros S.L.

Phone +34 916 882 178

Switzerland, Agro AG

Phone +41 62 889 47 47

UAE, Roxtec Middle East F.Z.E

Phone +971 4 8839655

UK, Roxtec Ltd

Phone +44 161 7615280

USA, Canada, Roxtec Inc

Phone 800 520 4769,
+1 918 254 9872

Weitere Verkaufsrepräsentanten in Algeria, Croatia, Egypt, Greece, Iran, Israel, Kazahkstan, Oman, Pakistan, Qatar, Republic of Ireland, Saudi Arabia, Taiwan and Turkey, Ihren Kontakt finden Sie unter www.roxtec.com

Roxtec GmbH
Am Schiffbeker Berg 8, 22111 Hamburg, GERMANY
TEL +49 40-657 398-0, FAX +49 40-657 398-50/51
EMAIL info@de.roxtec.com, www.roxtec.de