

长效的安全保护

烙克赛克的密封模块由Roxylon无卤弹性橡胶体材料制成，硬度为肖氏A级±5°。这种橡胶材质是专为适应各种工业环境的恶劣要求而特制的。它不但具有极佳的密封特性，而且具有极佳的高温安全性、无毒无烟性。

世博建设中的市政基础设施部分采用了地埋式结构，鼠类动物对电线电缆护套或绝缘层的破坏力很强。烙克赛克已预先为客户考虑到了各种潜在的威胁，在模块中加入了特殊成分，啮齿动物闻到特殊气味后主动远离电线和地下电缆，从而保护了设备电缆不被损坏。

增加电缆，轻松简单

世博园区的建设本着立足长远的原则，结合园区后续利用及地区发展的要求，充分考虑未来发展的可能。世博配套的变电站、雨污水泵站、污水厂、自来水厂等市政设施既满足了世博期间的功能要求，又为未来的扩容和持续发展留有余地。当施工设计人员看到烙克赛克灵活的产品时，他们知道，这就是能够满足项目随时方便扩容的解决方案。

烙克赛克密封系统有预留密封空间以备随时增加电缆。之前电缆被牢牢固定在混凝土中，不能做任何的改动。现在客户可以根据需要，在不破坏现有结构的基础上随时增加和改装电缆。

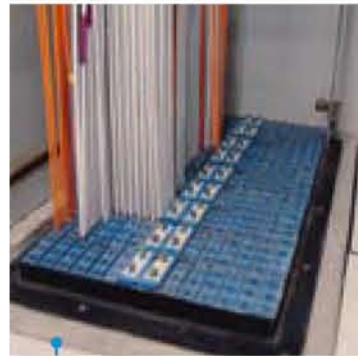
7*24*365快速响应，专业服务

烙克赛克为您提供的不仅仅是密封产品。作为行业的专家，烙克赛克丰富的实践经验和专业知识总能在第一时间为客户解决密封时遇到的难题。烙克赛克的技术人员深知须从源头上控制成本，在一开始的设计阶段便参与其中，与设计工程师们切磋试验，为客户找到低成本高效的解决方案。为确保正确的安装与使用，烙克赛克技术支持人员在现场为客户提供安装培训和指导。



在施工现场我们总能听到这样的评价：“烙克赛克很了解我们的需求，他们的产品和服务让人感到很放心。”

- 阻燃性 A60、H120
- 水密性 4bar
- 气密性 4bar
- 防爆性 2.6 mbar瞬间压力，1.5mbar持久压力
- 抗辐射性
- 30年寿命（-40℃--+70℃）
- 电磁兼容性和抗雷电干预性



”这的确减少了很多麻烦，不仅节省了时间还节约了很多劳力成本，加快了项目的进程。

— 世博轴变电站设计工程师介绍道



烙克赛克解决方案

项目类型 世博园区变电站
应用部位 控制室、变压器室
选用型号 Roxtec G型、RS 密封系统
选用理由 水密性佳
增加和改装电缆方便
防啮齿动物

项目类型 污水处理厂基础设施建设
应用区域 变电房、鼓风机房、脱水机房墙体电缆穿隔密封
选用型号 Roxtec G型密封系统
选用理由 Multidiameter™ (多径)适用于各种尺寸的电缆
电缆排放整齐易于检修
内置扩容空间

项目类型 雨水泵站基础设施建设
应用区域 控制室、泵体
选用型号 Roxtec G型密封系统
选用理由 防水、气密
防腐蚀

项目类型 打浦路隧道
应用区域 变电房、工作井
选用型号 Roxtec G型密封系统
选用理由 防水、阻燃
安装灵活



烙克赛克国际贸易(上海)有限公司
上海市浦东新区陆家嘴东路166号中国保险大厦3007室
电话 +86 21 68419977 传真 +86 21 63809906
Email info@cn.roxtec.com www.roxtec.com.cn

CNSHEC09092701

Ver. 1.0/CN/0926/Innova

Roxtec® and Multidiameter® are registered trademarks of Roxtec in Sweden and/or other countries.



REPORT

烙克赛克，让城市更安心
— 在世博配套工程中的应用



2010年上海世博会以“城市，让生活更美好”为主题，体现了人类对更适合居住环境和更高质量生活的希望。作为第一次以城市为主题的世博会，生态环保和可持续发展是本届世博建设的着眼点和着力点。

生态世博注重利用地下空间，变电站、雨污水泵站等市政设施尽可能设置在地下，既节省了土地资源，也为人的活动提供更多的绿地与开放空间，以此来实现城市的可持续性发展。但隐蔽于地下的主体设备时常会受到污水和地下积水渗漏的威胁，污水产生的有毒气体加快腐蚀了设备和电缆的铜制连接处，更危险的是，充满水气的潮湿环境也极易引起导电漏电事故的发生。拥有近20年密封行业的领先技术和实战经验，Roxtec（烙克赛克）顺利地为建设设计师们解决了系列难题，从每一个细微处诠释了“城市，让生活更美好”的理解，从细节处为这一庞大的生态工程保驾护航。

1990年，Roxtec（烙克赛克）在瑞典创立。如今，作为模块化密封的市场领导者，烙克赛克在全球已拥有14家分公司，销售网络遍及80多个国家，涉及行业32种，在中国的客户数逾千户。

烙克赛克驻世博项目特别报道小组

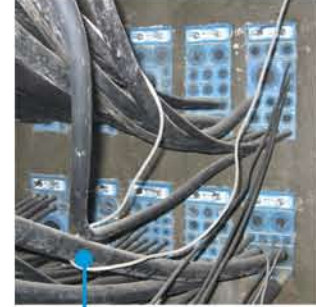
We Seal Your World™

烙克赛克在世博建设及配套工程中的应用

原水厂：变电房穿墙电缆的密封，防止室外电缆沟积水流入室内。



原水厂改造：取水泵房的控制电缆密封，解决了原先渗漏水的难题。



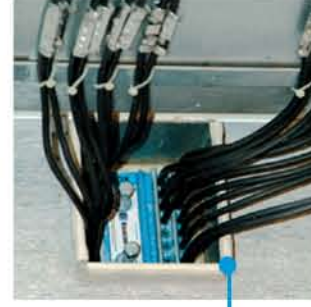
商业楼宇：屋顶配电间的电源电缆密封，防止雨水和啮齿动物的侵害。



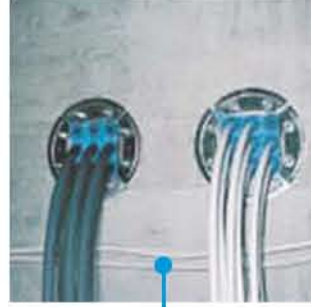
自来水厂：配电间的穿墙孔电缆密封，防止火灾蔓延。



桥梁：保护主塔内的设备免遭潮气和盐雾的腐蚀。



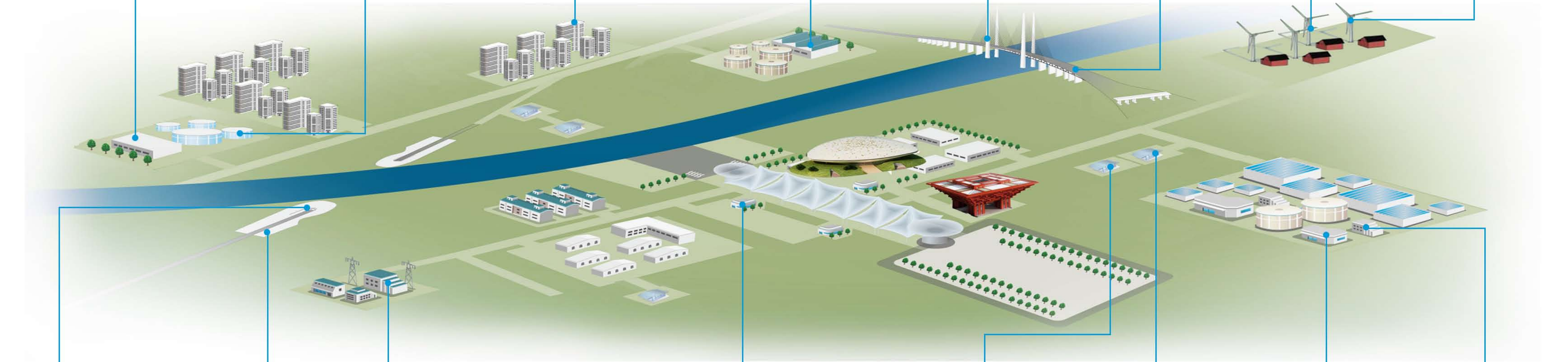
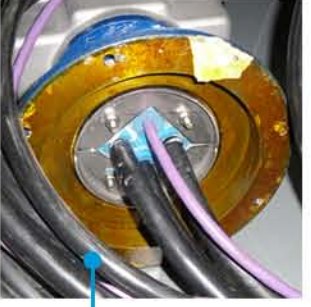
桥梁：钢箱梁内部钻孔洞中的电缆密封。



风机：电磁屏蔽解决方案密封风机电源控制柜底部的控制电缆，屏蔽雷达波对风机的干扰。



风机：滑环内的电缆固定与密封，防止齿轮箱润滑油进入滑环。



隧道：垂直密封进入工作井的供电主动脉，满足高标准的防渗漏水要求。



隧道：IP和阻燃双重保护变电房由外入室的墙体密封。



换流站：用于主控楼和继电器室的进线密封，防止有害电波，保障控制设备安全运行。



变电房：灵活的密封系统方便变电房未来增加和改装电缆。



雨水泵站：用于泵体上的电缆密封保护电缆不受雨水中酸性物质的腐蚀。



雨水泵站：密封电缆进入地下控制室的开孔处，保证室内的干燥和清洁。



污水厂：密封进入变电房内的供电电缆，阻止有毒气体腐蚀设备和电缆的铜制连接处。



污水厂：外观美观的密封系统同时解决了鼓风机房原先的漏水问题。