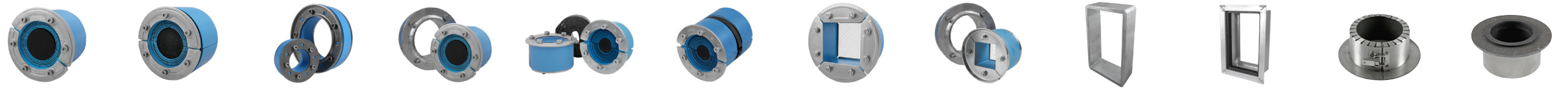


# Roxtec パイプ貫通部シール選定ガイド

船舶・オフショア産業向けアプリケーション

Roxtec パイプ貫通部シールは、火災、水の浸入、ガスから生命と資産を守ります。配管の貫通後でも、甲板と隔壁の耐火等級を維持できるようにデザインされた製品です。お客様のニーズと条件に合ったシール製品の選定に、本ガイドをご活用ください。



用途 - 配管種類	パイプ素材	RS シール	RS OMD シール	SPM シール	RS X シール	RS PPS シール	RS PPS/S シール	R フレーム	R X フレーム	S フレーム	SE PPS 拡張フレーム	Sleev-it 貫通部防火シール	Sleev-it 貫通部防水シール
		W NW SL AW BW +	W NW SL AW BW	NW AW BW	NW AW BW	W NW SL AW BW +	W NW SL AW BW +	W NW SL AW BW	NW AW BW	W NW SL AW BW	W NW SL AW BW	W NW AW	W AW
生活排水設備 - 送水・回収	鋼鉄	×	×	×	×			×	×	×	×		
	プラスチック					×	×					×	×
	ガラス繊維	×	×		×								
下水設備 - 送水・回収	鋼鉄	×	×	×	×			×	×	×	×		
	プラスチック					×	×					×	×
	ガラス繊維	×	×		×								
下水設備 - 真空配管	鋼鉄	×	×	×	×			×	×	×	×		
	プラスチック					×	×					×	×
	ガラス繊維	×	×		×								
真空清掃設備	プラスチック					×	×				×	×	
洗濯用水設備	鋼鉄	×	×	×	×			×	×	×	×		
	銅	×	×	×	×			×	×	×	×		
	プラスチック					×	×					×	×
飲料水設備	鋼鉄	×	×	×	×			×	×	×	×		
	ステンレス鋼	×	×	×	×			×	×	×	×		
	銅	×	×	×	×			×	×	×	×		
	プラスチック					×	×					×	×
	多層					×	×					×	×
含水廃棄物設備	ステンレス鋼	×	×	×	×			×	×	×	×		
	プラスチック					×	×					×	×
造水・水処理設備	鋼鉄	×	×	×	×			×	×	×	×		
	プラスチック					×	×					×	×
冷水設備	鋼鉄	×	×	×	×			×	×	×	×		
	ステンレス鋼	×	×	×	×			×	×	×	×		
	銅	×	×	×	×			×	×	×	×		
	プラスチック					×	×					×	×
	多層					×	×					×	×
温水 / 冷却水設備	ステンレス鋼	×	×	×	×			×	×	×	×		
	銅	×	×	×	×			×	×	×	×		
	ガラス繊維	×	×		×								
甲板 / 窓高圧洗浄水設備	鋼鉄	×	×	×	×			×	×	×	×		
	ステンレス鋼	×	×	×	×			×	×	×	×		
スプリンクラー設備	鋼鉄	×	×	×	×			×	×	×	×		
	ステンレス鋼	×	×	×	×			×	×	×	×		
二酸化炭素消火設備	鋼鉄	×	×	×	×			×	×	×	×		
	ステンレス鋼	×	×	×	×			×	×	×	×		
	銅	×	×	×	×			×	×	×	×		
通気システム	鋼鉄	×	×	×	×			×	×	×	×		
	ステンレス鋼	×	×	×	×			×	×	×	×		
	銅	×	×	×	×			×	×	×	×		
	プラスチック					×	×					×	×
	ガラス繊維	×	×		×							×	×
水消火設備	鋼鉄	×	×	×	×			×	×	×			
空調 - 冷房・熱回収設備	鋼鉄	×	×	×	×			×	×	×	×		
	ステンレス鋼	×	×	×	×			×	×	×	×		
	銅	×	×	×	×			×	×	×	×		
	プラスチック					×	×					×	×
バラスト水処理設備	鋼鉄	×	×	×	×			×	×	×	×		
	ステンレス鋼	×	×	×	×			×	×	×	×		
	銅	×	×	×	×			×	×	×	×		
	プラスチック					×	×					×	×
	ガラス繊維	×	×		×								
スクラバーシステム	鋼鉄	×	×	×	×			×	×	×	×		
	ステンレス鋼	×	×	×	×			×	×	×	×		
	銅	×	×	×	×			×	×	×	×		
	プラスチック					×	×					×	×
	ガラス繊維	×	×		×								
排ガス処理装置	鋼鉄	×	×	×	×			×	×	×	×		
	ガラス繊維	×	×		×								
ビルジ管	鋼鉄	×	×	×	×			×	×	×	×		
	ステンレス鋼	×	×	×	×			×	×	×	×		
	プラスチック					×	×					×	×
	ガラス繊維	×	×		×								
空圧 / 圧縮空気設備	鋼鉄	×	×	×	×			×	×	×	×		
	ステンレス鋼	×	×	×	×			×	×	×	×		
	銅	×	×	×	×			×	×	×	×		
タンククリーニング装置	鋼鉄	×	×	×	×			×	×	×	×		
	ステンレス鋼	×	×	×	×			×	×	×	×		
	銅	×	×	×	×			×	×	×	×		
油圧装置 / 潤滑油配管	鋼鉄	×	×	×	×			×	×	×	×		
	ステンレス鋼	×	×	×	×			×	×	×	×		
	銅	×	×	×	×			×	×	×	×		
エンジン・燃料油配管設備	鋼鉄	×	×	×	×			×	×	×	×		
	ステンレス鋼	×	×	×	×			×	×	×	×		
	銅	×	×	×	×			×	×	×	×		
	ガラス繊維	×	×		×								
アジボッド潤滑システム	鋼鉄	×	×	×	×			×	×	×	×		
	ステンレス鋼	×	×	×	×			×	×	×	×		
管束 / 多芯管配管	鋼鉄	×	×							×			
	ステンレス鋼	×	×							×			
	銅	×	×							×			
断熱管束配管	プラスチック					×	×				×	×	

W 溶接タイプ NW 溶接不要タイプ SL 要スリーブ使用 AW 喫水線上ソリューション BW 喫水線下ソリューション + 火災後の水密性確保 (F+WT)

注：掲載しているパイプ貫通部シールは、タンク境界には使用できません。本ガイドは、製品の簡単な概要紹介を目的としています。パイプの寸法と材質については、該当する型式承認証明書をご確認ください。