



# Sello Roxtec SPM™

Selle sus tuberías de metal sin soldar

Roxtec se enorgullece de presentar el innovador sello Roxtec SPM: una solución de sellado patentada que le garantiza la seguridad y la fiabilidad operativa sin ningún tiempo de inactividad ni coste relacionado con la soldadura. Se trata de una solución ligera que se puede utilizar para sellar cualquier tipo de tubería metálica frente fuego, agua y gas en estructuras marinas en buques o en alta mar.

## Flexible para tubería y estructura

El sello está hecho de goma EPDM muy elástica y accesorios de acero inoxidable a prueba de ácidos. Su instalación es rápida y fácil desde un lado de las cubiertas o mamparos de acero o aluminio. La estructura puede variar en cuanto a grosor de 6 a 15 mm.

El sello Roxtec SPM mantiene un sello apretado alrededor de la tubería metálica además de sellar el interior de cualquier apertura no uniforme o irregular. Los indicadores que muestran cuándo se logra la compresión total son solo un ejemplo de su diseño seguro y fácil de usar.

## Ventajas

- Rápido y sencillo de instalar
- Flexible
- Fiable
- Rentable
- Protección certificada

# Garantice la seguridad a bordo

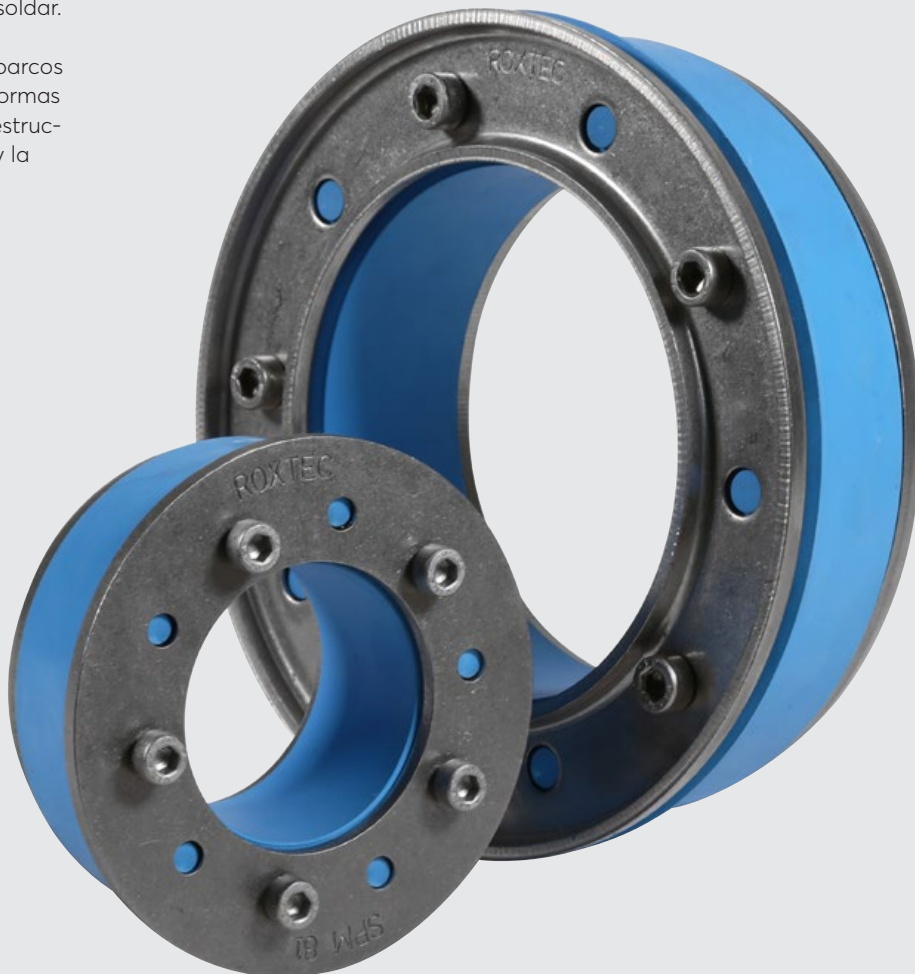
El sello Roxtec SPM es perfecto para garantizar la protección contra el fuego, el gas y el agua en instalaciones de tuberías metálicas en las que no se permite, no se recomienda o no se quiere soldar.

Puede instalarlo a bordo de sus cruceros, barcos de pasajeros, buques comerciales y plataformas offshore y en el interior de cualquier otra estructura marina para garantizar la seguridad y la funcionalidad.

## Protección certificada\*

- Calificación contra incendios (A-60)
- Estanco al agua (1 bar)
- Estanco a gases (0,67 bares)

\* Para conocer los requisitos de aislamiento aprobados, consulte la documentación class aplicable.



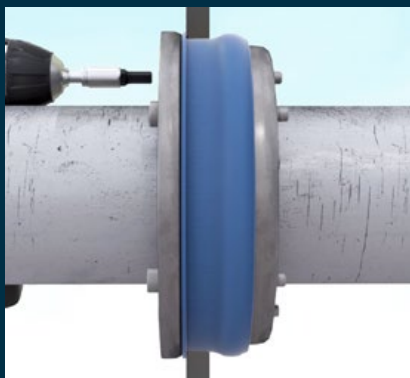
Instalación	Innovación	Diseño	Productividad
<b>Rápida y sencilla</b> <ul style="list-style-type: none"><li>● Una pieza</li><li>● Instalación desde un único lado</li><li>● Solución sin soldadura</li></ul>	<b>Flexible</b> <ul style="list-style-type: none"><li>● Tecnología patentada</li><li>● Tolerancia para tamaños de tubería y aperturas irregulares</li><li>● Flexibilidad para ahorro de espacio</li></ul>	<b>Fiable</b> <ul style="list-style-type: none"><li>● Goma muy elástica</li><li>● Acero inoxidable a prueba de ácidos</li><li>● Indicadores de compresión total</li></ul>	<b>Rentable</b> <ul style="list-style-type: none"><li>● Ligero</li><li>● Sin ningún tiempo de inactividad por soldadura</li><li>● Sin piezas iguales de soldadura, sin costes de pintura adicionales</li></ul>

## Cómo funciona

El ejemplo muestra las características que hacen que la instalación del sello Roxtec SPM sea un proceso rápido y sencillo.



Deslice la tubería por el sello Roxtec SPM e introdúzcala en la apertura. El sello hace frente a amplias tolerancias hacia la tubería y la apertura.



Apriete el sello contra el interior de la apertura y apriete los tornillos. Mantiene un sello apretado alrededor de la tubería y dentro de la apertura.



Los indicadores muestran cuándo se logra la compresión total para simplificar la instalación y la inspección.

# Obtenga más información sobre el sello Roxtec SPM™



Visite nuestra web de Roxtec para encontrar instrucciones prácticas de instalación paso a paso y ver vídeos que describen las innovadoras características del sello con detalle.

También puede acceder a información útil como planos y leer más acerca del producto fácil de utilizar en [roxtec.com/spm](http://roxtec.com/spm).

# Sello Roxtec SPM™

Sello	Para el diámetro externo de la tubería		Para el diámetro del orificio		Peso		N.º de artículo
	Ø (mm)	Ø (in)	Ø (mm)	Ø (in)	(kg)	(lb)	
SPM 39	8 – 12	0.315 – 0.472	39 – 43	1.535 – 1.693	0.1	0.220	167591
SPM 41	12 – 16	0.472 – 0.630	41 – 45	1.614 – 1.772	0.1	0.263	153052
SPM 48	16 – 20	0.630 – 0.787	48 – 52	1.890 – 2.047	0.2	0.441	167592
SPM 54	19 – 23	0.748 – 0.906	53.5 – 57.5	2.106 – 2.264	0.2	0.441	153060
SPM 59	24 – 28	0.945 – 1.102	58.5 – 62.5	2.303 – 2.461	0.3	0.551	153064
SPM 62	27 – 31	1.063 – 1.220	61.5 – 65.5	2.421 – 2.579	0.3	0.573	153068
SPM 69	32 – 36	1.260 – 1.417	68.5 – 72.5	2.697 – 2.854	0.3	0.683	153072
SPM 77	37 – 42	1.457 – 1.654	76.5 – 80.5	3.012 – 3.169	0.5	1.102	166011
SPM 81	41.4 – 45.4	1.630 – 1.787	81 – 85	3.189 – 3.346	0.5	1.014	153040
SPM 87	47 – 51	1.850 – 2.008	87 – 91	3.425 – 3.583	0.5	1.102	153076
SPM 92	52 – 56	2.047 – 2.205	92 – 96	3.622 – 3.779	0.5	1.168	153080
SPM 103	56.2 – 61.1	2.213 – 2.406	103 – 107	4.055 – 4.213	0.7	1.433	153084
SPM 119	72.2 – 76.9	2.843 – 3.028	119 – 123	4.685 – 4.843	0.8	1.720	153088
SPM 138	88 – 92	3.465 – 3.622	138 – 142	5.433 – 5.591	1.1	2.315	153056
SPM 149	99 – 103	3.898 – 4.055	149 – 153	5.866 – 6.024	1.2	2.645	167594
SPM 157	107 – 111	4.213 – 4.370	157 – 161	6.181 – 6.339	1.2	2.734	153092
SPM 168	113 – 117	4.449 – 4.606	168 – 172	6.614 – 6.772	1.6	3.461	153096
SPM 178	123 – 127	4.843 – 5.000	178 – 182	7.008 – 7.165	1.7	3.747	167595
SPM 188	131 – 135	5.157 – 5.315	188 – 192	7.402 – 7.559	1.8	3.968	167596
SPM 196	138.5 – 143	5.453 – 5.630	196 – 200	7.717 – 7.874	1.9	4.255	153100
SPM 217	157 – 162	6.181 – 6.378	217 – 221	8.543 – 8.701	2.3	5.070	167597
SPM 226	167 – 171	6.575 – 6.732	226 – 230	8.898 – 9.055	2.4	5.291	153104
SPM 279	218 – 222	8.583 – 8.740	279 – 283	10.984 – 11.142	3.0	6.702	153036