



Bague Roxtec SPM™

SCELLEZ VOS TUYAUX EN MÉTAL SANS SOUDURE

Roxtec est fier de présenter la bague innovante Roxtec SPM – une solution d'étanchéité brevetée qui garantit sécurité et fiabilité opérationnelle sans perte de temps ou frais de soudure. Légère, elle assure l'étanchéité au feu, à l'eau et au gaz de n'importe quel type de tuyau métallique dans des installations au large des côtes ou à bord des navires.

Structures et tuyaux polyvalents

La bague est constituée de caoutchouc EPDM à haut niveau d'élasticité et les raccords sont en acier inoxy-

dable résistant à l'acide. L'installation s'effectue rapidement et facilement à partir d'un seul côté des plates-formes ou cloisons en acier. La solution convient à des épaisseurs de structure de 6 à 15 mm.

La bague Roxtec SPM maintient un joint étanche autour du tuyau métallique et assure l'étanchéité à l'intérieur de toute ouverture inégale ou irrégulière. Les indicateurs signalant à quel moment la compression totale est atteinte constituent un exemple de sa conception sûre et conviviale.

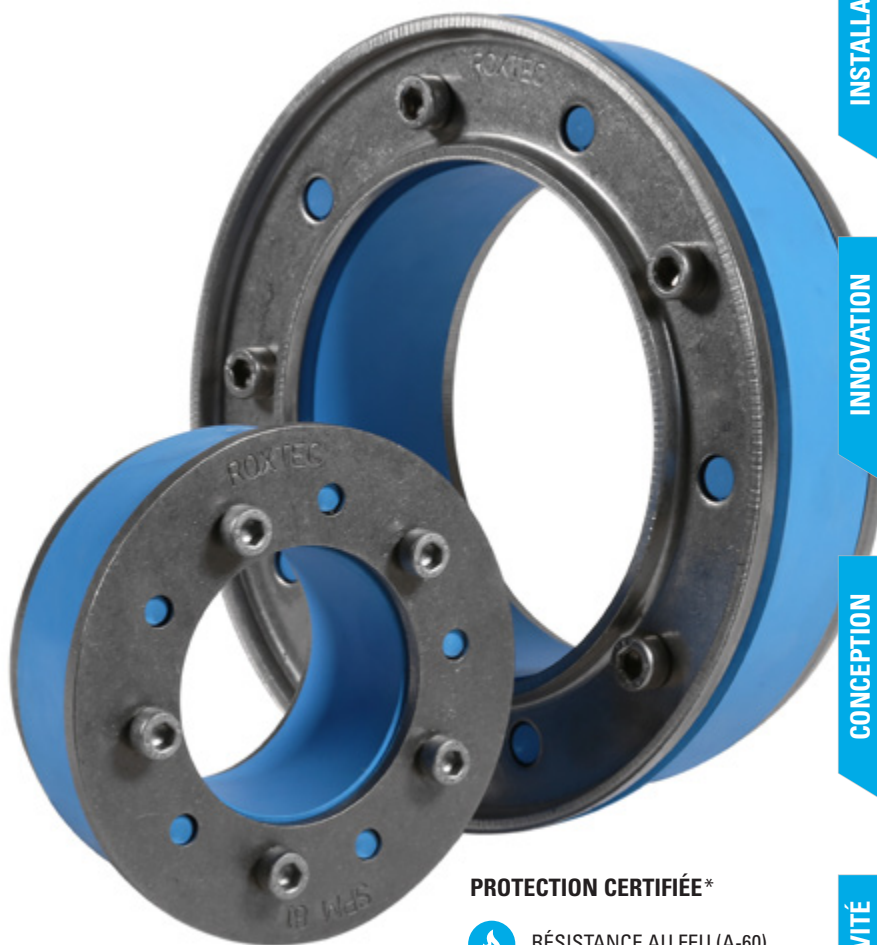
AVANTAGES

- Installation facile et rapide
- Flexible
- Fiable
- Économique
- Protection certifiée

Sécurité à bord garantie

La bague Roxtec SPM assure une protection adéquate contre l'incendie, le gaz et l'eau dans les installations de tuyaux métalliques où les soudures ne sont pas autorisées, recommandées ou souhaitées.

Vous pouvez l'installer à bord de vos bateaux de croisière, navires de passagers, navires commerciaux et plates-formes en mer ainsi qu'à l'intérieur de toute autre structure marine pour en garantir la sécurité et la fonctionnalité.



INSTALLATION

Rapide et facile

- Élément monobloc
- Installation d'un seul côté
- Solution sans soudure

INNOVATION

Flexible

- Technologie brevetée
- Tolérance au niveau des tailles de tuyau et ouvertures irrégulières
- Idéale pour les endroits exigus

CONCEPTION

Fiable

- Caoutchouc à haut niveau d'élasticité
- Acier inoxydable résistant à l'acide
- Témoins de compression totale

PRODUCTIVITÉ

Économique

- Légère
- L'absence de soudure sauve du temps
- L'absence de soudure élimine les frais de peinture supplémentaires

PROTECTION CERTIFIÉE*



RÉSISTANCE AU FEU (A-60)



IMPERMÉABLE À L'EAU (1 BAR)

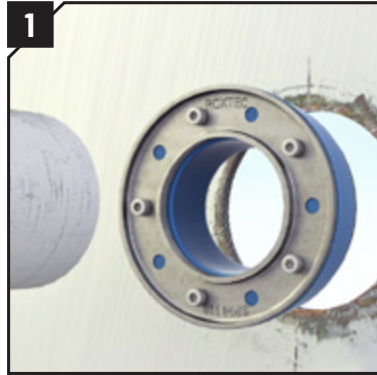


ÉTANCHE AU GAZ (0,67 BAR)

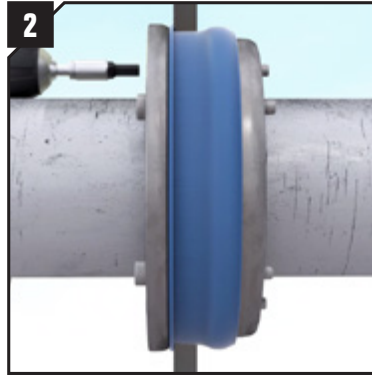
* Pour les exigences d'isolation homologuée, veuillez vous reporter à la documentation CLASS applicable.

Comment cela fonctionne

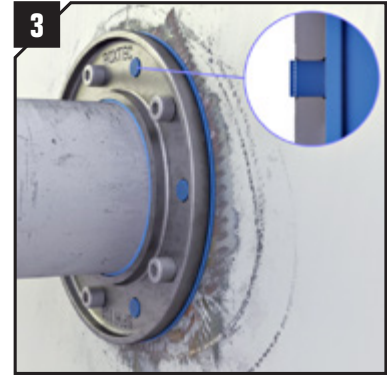
L'exemple répertorie les caractéristiques de la bague Roxtec SPM permettant une installation rapide et facile.



Faites passer le tuyau à travers la bague Roxtec SPM et insérez-le dans l'ouverture. La bague s'adapte à certaines tolérances tant au niveau du tuyau que de l'ouverture.



Adaptez la bague contre l'intérieur de l'ouverture et serrez les boulons. Elle assure un joint étanche autour du tuyau et à l'intérieur de l'ouverture.



Les indicateurs signalent à quel moment la compression totale est atteinte pour faciliter l'installation et l'inspection.

Pour en savoir plus sur la bague Roxtec SPM™

Visitez le site Web de Roxtec pour obtenir des instructions d'installation pas à pas pratiques et regarder des vidéos décrivant en détail les caractéristiques innovantes de la bague.

Vous pouvez aussi accéder à des informations pratiques telles que des schémas et en apprendre davantage sur ce produit convivial à l'adresse **www.roxtec.com/spm**.



Bague Roxtec SPM™

Bague	Diamètre extérieur de tuyau compatible		Diamètre de trou compatible		Poids		N° de référence
	Ø (mm)	Ø (po)	Ø (mm)	Ø (po)	(kg)	(lb)	
SPM 39	8-12	0.315-0.472	39-43	1.535-1.693	0.1	0.220	167591
SPM 41	12-16	0.472-0.630	41-45	1.614-1.772	0.1	0.263	153052
SPM 48	16-20	0.630-0.787	48-52	1.890-2.047	0.2	0.441	167592
SPM 54	19-23	0.748-0.906	53.5-57.5	2.106-2.264	0.2	0.441	153060
SPM 59	24-28	0.945-1.102	58.5-62.5	2.303-2.461	0.3	0.551	153064
SPM 62	27-31	1.063-1.220	61.5-65.5	2.421-2.579	0.3	0.573	153068
SPM 69	32-36	1.260-1.417	68.5-72.5	2.697-2.854	0.3	0.683	153072
SPM 77	37-42	1.457-1.654	76.5-80.5	3.012-3.169	0.5	1.102	166011
SPM 81	41.4-45.4	1.630-1.787	81-85	3.189-3.346	0.5	1.014	153040
SPM 87	47-51	1.850-2.008	87-91	3.425-3.583	0.5	1.102	153076
SPM 92	52-56	2.047-2.205	92-96	3.622-3.779	0.5	1.168	153080
SPM 103	56.2-61.1	2.213-2.406	103-107	4.055-4.213	0.7	1.433	153084
SPM 119	72.2-76.9	2.843-3.028	119-123	4.685-4.843	0.8	1.720	153088
SPM 138	88-92	3.465-3.622	138-142	5.433-5.591	1.1	2.315	153056
SPM 149	99-103	3.898-4.055	149-153	5.866-6.024	1.2	2.645	167594
SPM 157	107-111	4.213-4.370	157-161	6.181-6.339	1.2	2.734	153092
SPM 168	113-117	4.449-4.606	168-172	6.614-6.772	1.6	3.461	153096
SPM 178	123-127	4.843-5.000	178-182	7.008-7.165	1.7	3.747	167595
SPM 188	131-135	5.157-5.315	188-192	7.402-7.559	1.8	3.968	167596
SPM 196	138.5-143	5.453-5.630	196-200	7.717-7.874	1.9	4.255	153100
SPM 217	157-162	6.181-6.378	217-221	8.543-8.701	2.3	5.070	167597
SPM 226	167-171	6.575-6.732	226-230	8.898-9.055	2.4	5.291	153104
SPM 279	218-222	8.583-8.740	279-283	10.984-11.142	3.0	6.702	153036



Roxtec International AB
 Box 540, 371 23 Karlskrona, SUÈDE
 TÉLÉPHONE +46 455 36 67 00, FAX +46 455 820 12
 COURRIEL info@roxtec.com, www.roxtec.com