



# Roxtec SLA シーリングソリューション

スリーブ付きで溶接不要

スリーブ付きのRoxtec RフレームとRSシールを使用すれば、プロジェクト終盤でのケーブル追加や改修工事の際も、溶接せずに簡単に施工ができます。

## 施工時間を短縮するデザイン

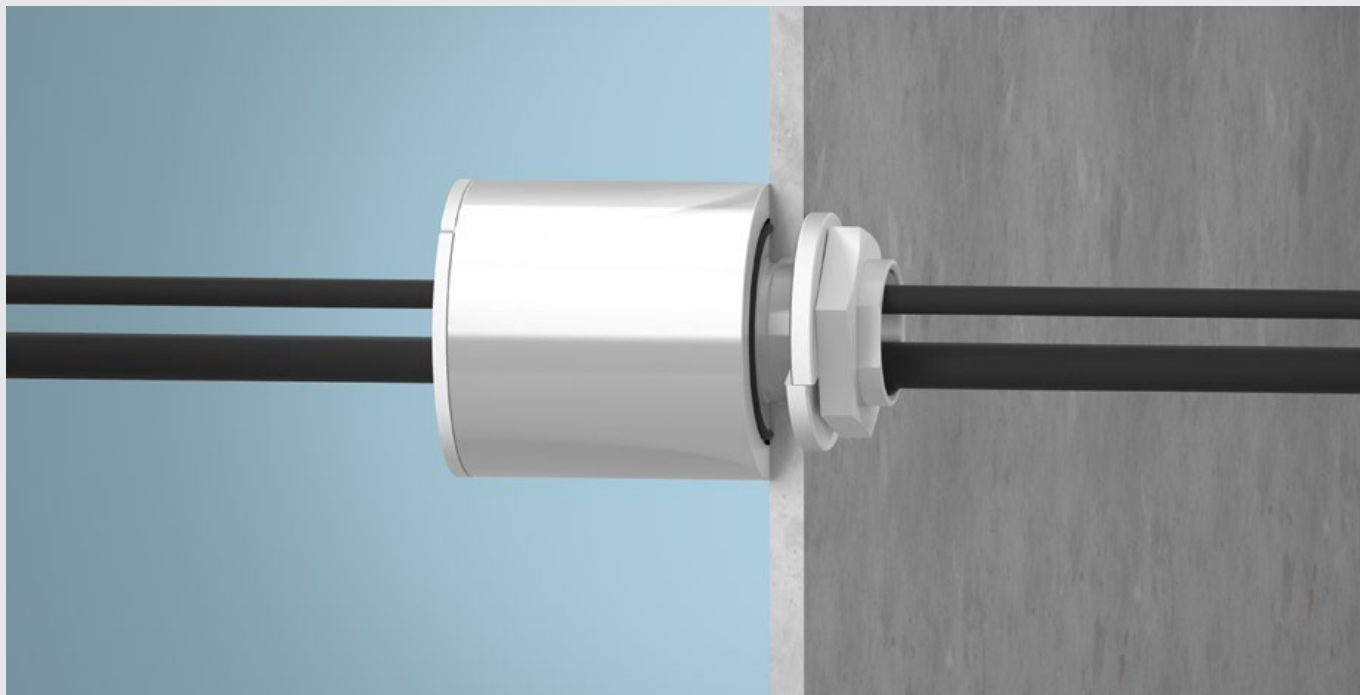
ホールソーを使って構造体に穴を開けるだけです。スリーブはねじ込み式でカウンターナットを付属しております。また、標準的なホールソーの開口穴に適合するデザインです。

## 簡単施工

- ◎ 溶接が不要
- ◎ 穴開け作業を最少限化
- ◎ 固定作業の負担を軽減

## 認証された保護

- ◎ A等級の耐火区域
- ◎ 2.5気圧防水



## ケーブル本数に合わせて キットを選択

### SLA付きRフレーム(複数ケーブル向け)

SLAスリーブ付きRoxtec RIは、狭いスペースで複数のケーブルに対応できる丸型シーリングソリューションです。シーリングモジュールは異なる外径の複数ケーブルに対応でき、貫通部に予備スペースを備えておくことができます。

### SLA付きRSシール(単数ケーブル向け)

SLAスリーブ付きのRoxtec RSは、単数のケーブルを通すのに適したシーリングソリューションです。シールは剥がせるレイヤーを備えた2個の半体で構成されており、様々なケーブルサイズに対応できます。



Roxtec SLAシーリングキット  
詳細はこちらへ



[roxtec.com/sla](https://roxtec.com/sla)