



# Solution d'étanchéité Roxtec SLA

avec douilles d'adaptation sans soudure

Les bagues Roxtec R et RS avec douilles d'adaptation vous permettent d'ajouter des câbles au cours d'un projet ou d'effectuer des travaux de mise à niveau ou de réparation sans soudure.

## Conçue pour une installation rapide

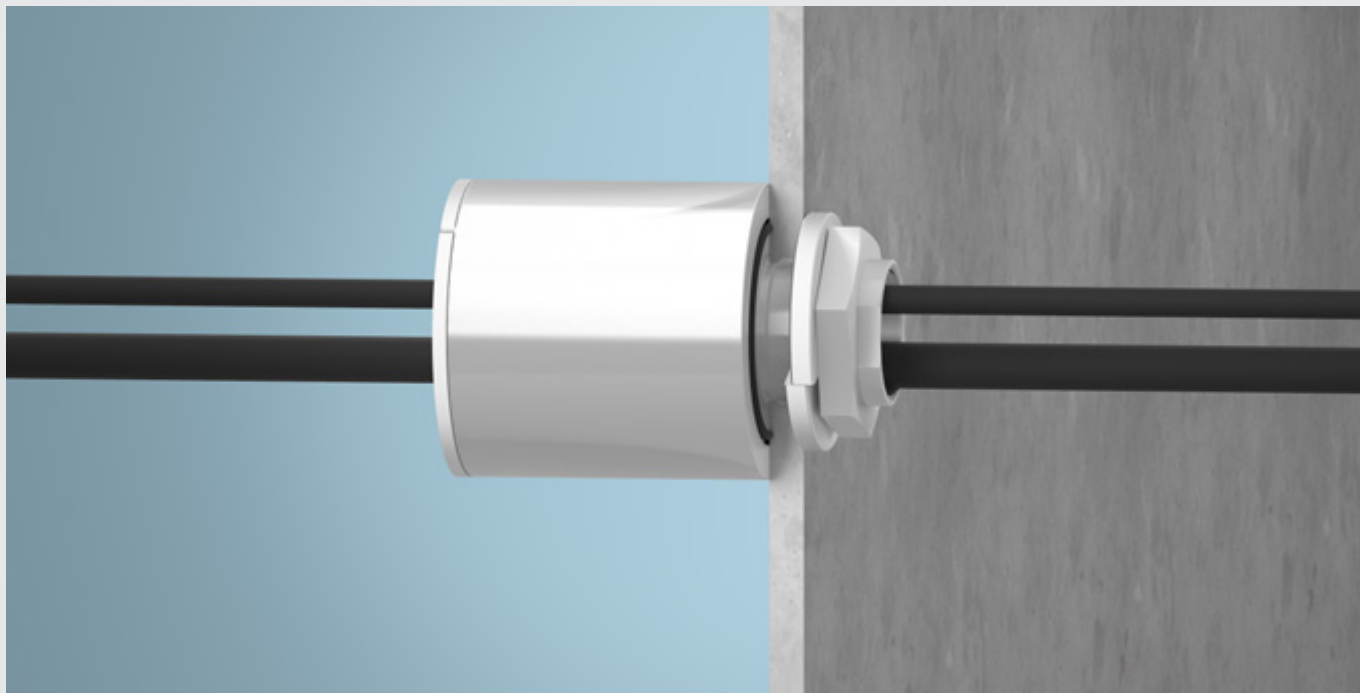
Il vous suffit de percer un trou dans la structure à l'aide d'une scie cloche. La douille est filetée. Elle se fixe avec un contre-écrou et convient aux ouvertures de scie cloche standards.

## Installation facile

- Supprimer la soudure
- Réduire le forage de trous
- Diminuer les travaux de fixation

## Protection certifiée

- Indice de résistance au feu de classe A
- Étanchéité à l'eau de 2,5 bar



## Sélectionnez un kit pour un ou plusieurs câbles

### Bague R avec SLA

La bague Roxtec R avec douille d'adaptation est une solution d'étanchéité circulaire pour plusieurs câbles dans un espace limité. Les modules d'étanchéité s'adaptent à des câbles et tuyaux de différentes tailles et peuvent être utilisés dans le passage comme capacité de réserve intégrée.

### Bague RS avec SLA

La bague Roxtec RS avec douille d'adaptation est une solution d'étanchéité pour un seul câble. La pièce étanche est constituée de deux parties avec des couches pelables pour s'adapter à des câbles de différentes tailles.



En savoir plus sur les  
kits d'étanchéité Roxtec SLA sur



[roxtec.com/sla](https://roxtec.com/sla)