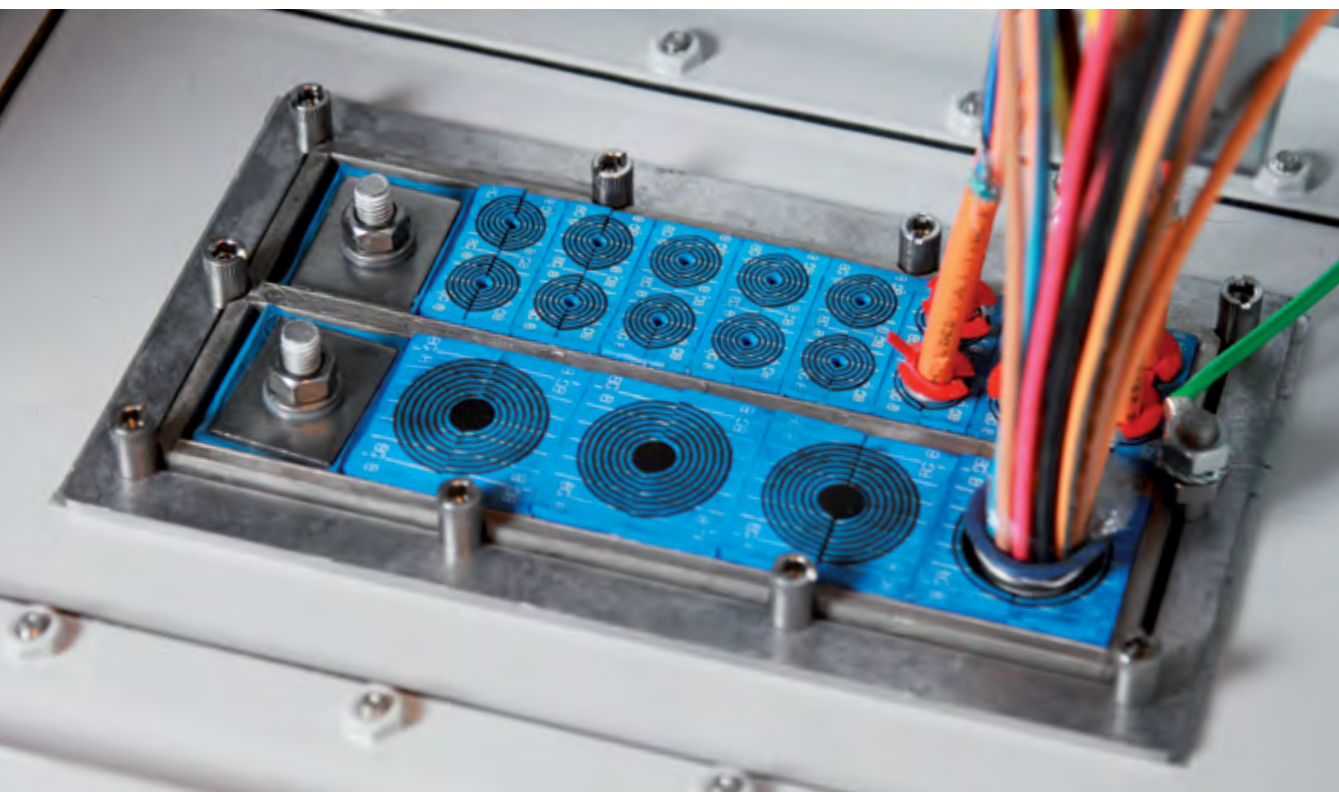


Roxtec BG™ Sistemi di sigillatura

Soluzioni di sigillatura per cavi con rivestimento metallico e cavi armati
– per connessione e messa a terra efficienti



Sicurezza elettrica garantita, protezione di persone e apparecchiature

La gamma di prodotti Roxtec BG™ (Bonding & Grounding, connessione e messa a terra) costituisce un sistema di ingresso per la sigillatura di cavi con rivestimento metallico o cavi armati ottimizzando gli spazi. Da utilizzare in strutture edilizie, armadi e quadri elettrici, riducendo tempi di progettazione, di installazione... ed i costi!

Risparmiare spazio e denaro

Le soluzioni Roxtec BG™ permettono di sostituire i tradizionali pressacavi garantendo un'ottimizzazione degli spazi fino al 70% in più.

Permettono la sigillatura di cavi con rivestimento metallico o armati di diverso diametro esterno, garantendo al tempo stesso messa a terra certificata.

Specifici per pareti e pavimenti

Usando le soluzioni Roxtec BG™ per ingressi in pareti e pavimenti di edifici prefabbricati e non, tutto è più semplice. Basta un solo foro per un telaio Roxtec ed è possibile installare tutti i cavi necessari, ognuno fissato e messo a terra secondo gli standard elettrici. Gli addetti alla manutenzione possono aggiungere o rimuovere cavi con facilità, senza bisogno di componenti aggiuntivi.

Facilità di progettazione e installazione

Grazie alla semplicità del sistema, la progettazione delle soluzioni di sigillatura è ora più veloce. I telai Roxtec per soluzioni BG™ sono disponibili in acciaio inossidabile, galvanizzato e acciaio con prima mano d'antiruggine. E' possibile scegliere fra 7 dimensioni di moduli per l'alloggiamento di cavi con dimensioni da 3,0 mm a 99,0 mm.

Più cavi... meno cabinets

Le soluzioni Roxtec BG™ permettono una notevole riduzione delle dimensioni e del peso di armadi e quadri elettrici. Un singolo foro per un kit standard Roxtec CF 32 BG™ (110 mm x 216 mm) può alloggiare fino a 32 cavi, riducendo drasticamente lo spazio rispetto all'uso di 32 pressacavi tradizionali.

Efficienza e flessibilità

Le soluzioni Roxtec BG™ aumentano la flessibilità di progettazione migliorando al tempo stesso la tempistica dei progetti e delle consegne delle apparecchiature. L'adattabilità delle soluzioni Roxtec a cavi di differenti dimensioni permette di progettare e definire ingressi di cavi prima del completamento dei programmi di cablaggio finali. Qualora il programma di cablaggio dovesse subire modifiche sul campo, l'installatore non deve far

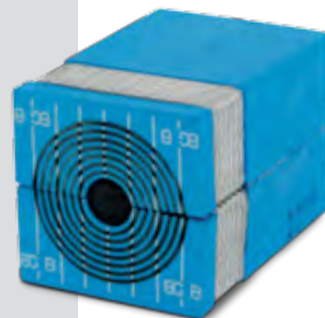
altro che sfogliare i moduli per adattarli alle esigenze progettuali. Per una gestione efficiente di grandi quantità di cavi di controllo e di strumentazione, è consigliato l'utilizzo di Roxtec BG™!

SOLUZIONI CERTIFICATE PER LA SICUREZZA ELETTRICA

- Aree classificate (Ex)
- Connessione e messa a terra
- Protezione alle scariche di fulmini
- Resistenza al fuoco, tenuta ai gas e acqua

ADATTA ALLA MAGGIOR PARTE DEI CAVI CON RIVESTIMENTO METALLICO E ARMATI

- Cavi con sezione trasversale circolare, come cavi elettrici e cavi armati intrecciati (WA, WB), tubi metallici lisci e cavi rivestiti con plastica alluminata.
- Cavi armati saldati continui e interlock, come ad esempio i cavi MC, MC-HL, TECK, AC, ACWU e ACIC.



Sicurezza certificata

Le soluzioni Roxtec BG™ sono progettate e realizzate per soddisfare i massimi requisiti per la connessione e la messa a terra di cavi armati e con rivestimento metallico. Roxtec fornisce una protezione certificata contro

intemperie, esplosioni, roditori ed incendi ed è l'unico sistema di passaggi multicavo certificato in accordo alle principali norme per gli standard elettrici internazionali con connessione e messa a terra per applicazioni a basse, medie e

persino alte tensioni per cavi con rivestimento metallico o armati.



Multidiameter™ di Roxtec

Multidiameter™ è una tecnologia basata su moduli con strati rimovibili, che rendono facile la sigillatura di cavi e tubi di diverse dimensioni. Ogni modulo può essere adattato all'armatura ed alla guaina dei cavi per sigillare, connettere e mettere a terra cavi armati di diverse dimensioni. La

capacità di riserva per aggiunte o modifiche successive, semplifica la manutenzione.



Roxtec International AB
Box 540, 371 23 Karlskrona, SWEDEN
TELEFONO +46 455 36 67 00, FAX +46 455 820 12
EMAIL info@roxtec.com, www.roxtec.com

Roxtec Italia S.r.l.
Via Leonardo Da Vinci 25, 20060 CASSINA DE PECCHI (MI), ITALY
TELEFONO +39 0295 90121, FAX +39 0295 901240
EMAIL info@it.roxtec.com, www.roxtec.com/it