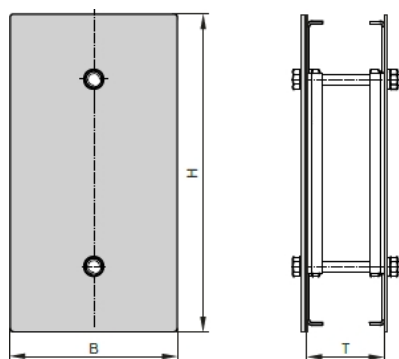
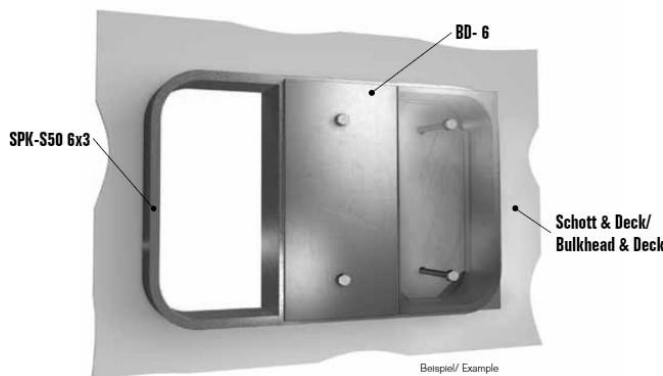




Blinddeckel **GK BD** für **GK-Packsystem** Typ "**SPK**" werden eingesetzt, wenn keine Leitungen durch die Packkammer des Rahmens durchgeführt werden. Mit dem **GK BD** können dann ungenutzte Packkammern ohne Schweißarbeiten verschlossen werden. Werden jedoch nachträglich Kabel oder Rohre durchgezogen werden, wird der **GK BD** einfach wieder entfernt und die Packkammer (120mm Innenbreite und 60mm Tiefe) kann wie gewohnt mit dem **GK-Packsystem** befüllt werden. **GK BD** sind zugelassen für Stahl/Aluminium-Trennflächen der Klasse "A" (Schott und Deck) Zugelassen für den Einbau in Trennflächen ohne Dichtigkeitsanforderungen (Gas und Wasser). Zugelassen für GK-Packrahmen des Typs SPK: - F; -S30; -S50; -F-R. Der **GK BD** ist in Stahlausführung erhältlich und kann von einer Seite eingebaut werden. Detaillierte Informationen über Anwendung und Einsatz gemäß aktueller Zulassung.

Artikelnummer	Artikelbeschreibung
GK000000260792	GK Blinddeckel Typ SPK Größe 4
GK000000260800	GK Blinddeckel Typ SPK Größe 6
GK000000260801	GK Blinddeckel Typ SPK Größe 8



BD/ BD	Maße/ Dimensions			
	B	H	T	m [kg]
Blinddeckel Gr 4	128	183	60	1,4
Blinddeckel Gr 6	128	243	60	1,8
Blinddeckel Gr 8	128	303	60	2,3

Montage- und Isolier-Anweisungen sind zu befolgen, ggf. Projekt-Vor-gaben beachten!

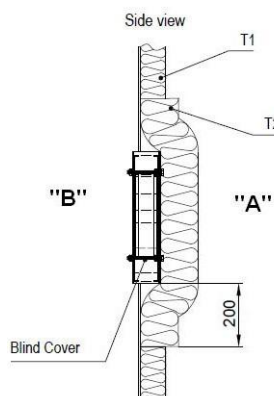
Please follow insulation instructions and ensure compliance with project specifications as necessary.

Isolieranleitung A-0 und A-60

Trennflächen aus Stahl und Aluminium (nur Deck)

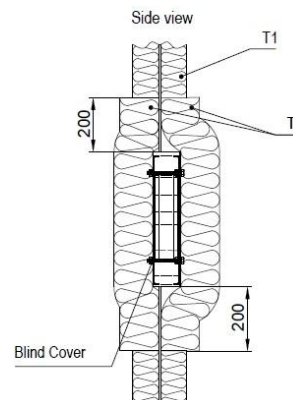
Trennflächen aus Aluminium

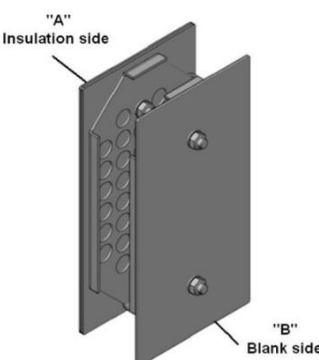
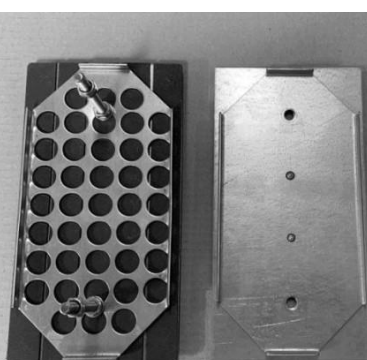
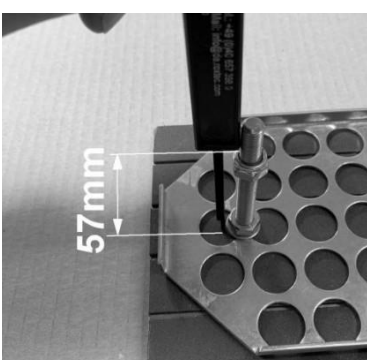
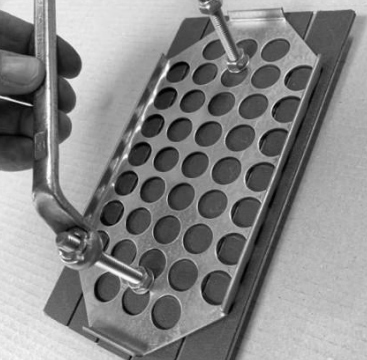





Bulkhead / Deck



Note :
T1 = Insulation according to shipyard spec.
T2 = A-60 class insulation

Bulkhead



<p>1.</p>  <p>"A" Insulation side</p> <p>"B" Blank side</p>	<p>2.</p> 	<p>3.</p>  <p>57mm</p>
<p>GK BD haben eine Seite "A" und "B", Montage der Seite "A" auf der isolierten Seite der Trennfläche.</p>	<p>Demontieren Sie die GK BD vor dem Einbau.</p>	<p>Der Abstand zwischen den Muttern muss 57 mm betragen (Rahmentiefe T=60 mm).</p>
<p>4.</p> 	<p>5.</p> 	<p>6.</p> 
<p>Falls erforderlich, stellen Sie den Abstand auf 57 mm ein.</p>	<p>Der seitliche "A"-Deckel wird diagonal durch den GK-Packrahmen gesteckt.</p>	<p>Anschließend bündig auf der Rückseite des Packrahmens angebracht. Fixieren Sie die Abdeckung mit der Hand.</p>
<p>7.</p> 	<p>8.</p> 	<p>9.</p> 
<p>Fügen Sie die seitliche "B"-Abdeckung hinzu, indem Sie die zweite dickere und mit einer Mutter gesicherte Abdeckung, verwenden.</p>	<p>Nun kann die zweite Mutter montiert werden, Prüfen Sie die Position des GK-Blinddeckels.</p>	<p>Ziehen Sie die Muttern gleichmäßig an, bis der Deckel Seite "A" und "B" bündig mit dem Rahmen abschließen.</p>

HAFTUNGSAUSSCHLUSS (für GK-Packsystem)

Das GK-Packsystem ist ein Kabel- und Rohr-Durchführungssystem von Roxtec und ist ein modulares System mit Dichtungsprodukten, das aus unterschiedlichen Komponenten besteht. Für die optimale Leistung des GK-Packsystems ist jede einzelne Komponente erforderlich. Das GK-Packsystem wurde für die Beständigkeit gegen eine Vielzahl unterschiedlicher Risiken zertifiziert. Diese Zertifizierung sowie die Beständigkeit des GK-Packsystems gegen diese Risiken hängen von allen Komponenten ab, die als Teil des GK-Packsystems installiert werden. Deshalb ist die Zertifizierung nur gültig und gilt erst, wenn alle als Teil des GK-Packsystems installierten Komponenten von oder unter der Lizenz von Roxtec („autorisierter Hersteller“) hergestellt wurden. Roxtec gewährt keine Leistungsgarantie für das GK-Packsystem, sofern nicht (I) alle als Teil des GK-Packsystems installierten Komponenten von einem autorisierten Hersteller hergestellt wurden, und (II) der Käufer die Bedingungen (a) und (b) im folgenden einhält. (a) Während der Lagerung muss das GK-Packsystem oder Teile hiervon im Innenbereich in der Originalverpackung bei Raumtemperatur aufbewahrt werden. (b) Die Installation muss gemäß der jeweils gültigen Installationsanleitung des GK-Packsystems erfolgen. Die von Roxtec bereitgestellten Produktinformationen entbinden den Käufer des GK-Packsystems oder von deren Teilen nicht von der Verpflichtung, die Eignung der Produkte für den bestimmten Prozess sowie die beabsichtigte Anlage und/oder Anwendung zu prüfen. Roxtec gibt keine Garantie auf das GK-Packsystem oder Teile hiervon und übernimmt keine Haftung für direkte oder indirekte Verluste oder Schäden, für Folgeschäden, entgangene Gewinne oder andere Schäden, die durch das GK-Packsystem oder Anlagen, die nicht von einem autorisierten Hersteller hergestellte Komponenten enthalten, entstanden sind oder verursacht wurden. Roxtec schließt ausdrücklich jegliche impliziten Garantien der Marktgängigkeit und Eignung für einen bestimmten Zweck sowie alle anderen ausdrücklichen oder impliziten Zusagen und Garantien aufgrund gesetzlicher Bestimmungen oder des Gewohnheitsrechts aus. Der Anwender muss die Eignung des GK-Packsystems für den beabsichtigten Zweck prüfen und alle Risiken und Haftungen diesbezüglich übernehmen. In keinem Fall haftet Roxtec für Folgeschäden, Entschädigungen mit Strafzweck, spezielle typische oder beiläufige Schäden.