



# B15-SPC Kabeldurchführung Montageanweisung

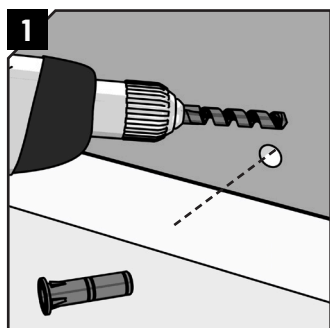
## Verwendung und Gültigkeit:

Kabeldurchführung Typ B15-SPC für vertikale und horizontale Trennflächen (Wandstärke 25 bis 50mm sowie Deckenstärke von 30 bis 50mm) der Brandklassen B0 und B15. Einsetzbar für Kabeldurchmesser von 0-10mm, d.h. ohne Kabel kann auch eine Bohrung von  $\varnothing 15,5\text{mm}$  sicher abgedichtet werden. Die Montage-seite ist beliebig. Es werden keine Gleit- oder Dichtmittel benötigt. Zusätzliche Brandschutz-Isolierung ist nicht erforderlich!

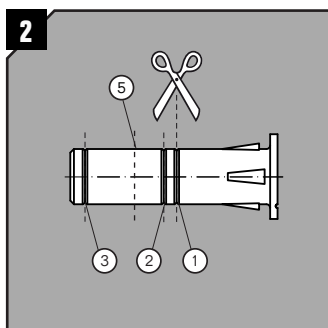
Wenn bereits ein Kabel durch einen Durchbruch von  $\varnothing 15,5\text{mm}$  verlegt wurde, kann die B15-SPC Durchführung durch das Öffnen einer inneren Kerbe geteilt und seitlich über das Kabel montiert werden.

Die Kabeldurchführung Typ B15-SPC wurde getestet gem. MSC.307(88)/ IMO 2010 FTP Code Teil 3, Test für „A“, „B“ und „F“ Trennflächen; 03.12.2010.

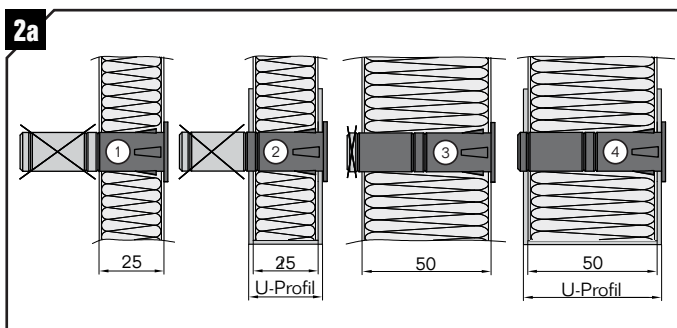
## Montage



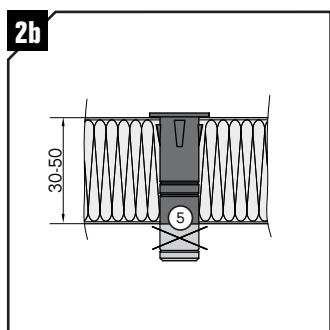
Für Kabeldurchführung B15-SPC senkrecht Loch mit Durchmesser 15,5mm herstellen, ggf. Schnittgrat entfernen.



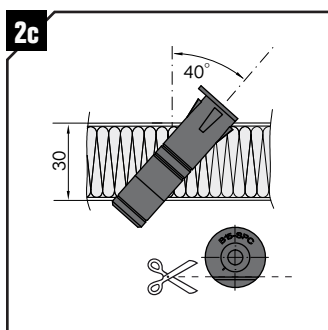
Die Länge des B15-SPC kann mit geeignetem Werkzeug vor Kabelmontage angepasst werden.



Anpassung der Länge an den gegebenen Einkerbungen des B15-SPC (Bild 2) entsprechend der Darstellung in Bildern 2a und 2b vornehmen. Die Montage der Kabeldurchführung erfolgt in Wand, mit oder ohne U-Profil.

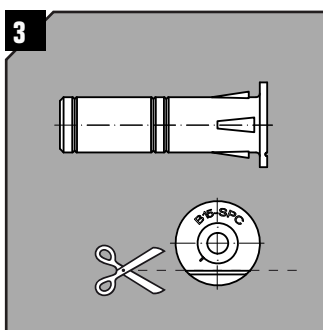


Die Länge des B15-SPC kann alternativ bündig mit der Decke angepasst werden.

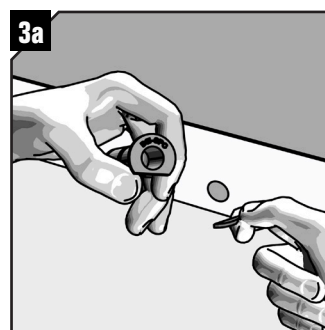


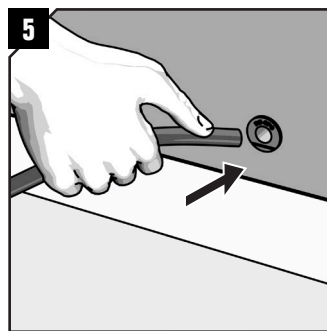
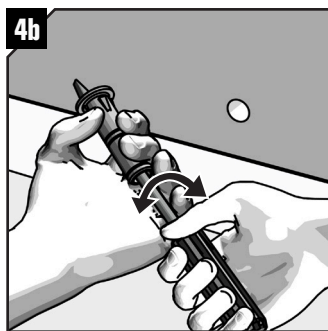
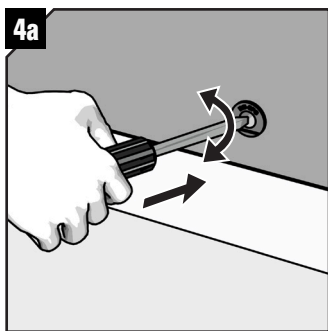
Optional kann der B15-SPC bis zu 40° schräg montiert werden.\*

\* Nur zulässig bei Deckenmontage.



Die B15-SPC Kabeldurchführung verfügt über einen vorgestanzt Flansch, der bei einer Montage direkt über der angrenzenden Trennfläche ohne Werkzeug so angepasst werden kann, dass das Kabel so tief wie möglich durchgeführt werden kann.

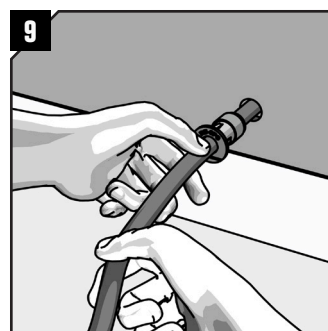
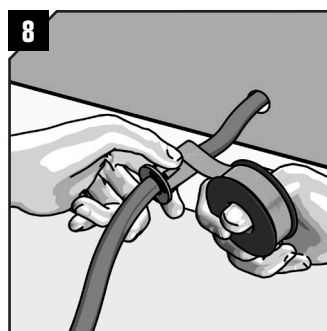
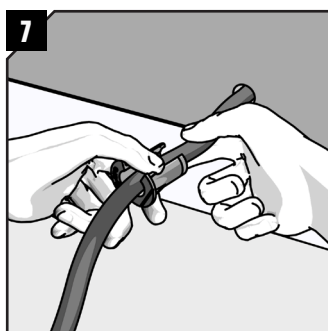
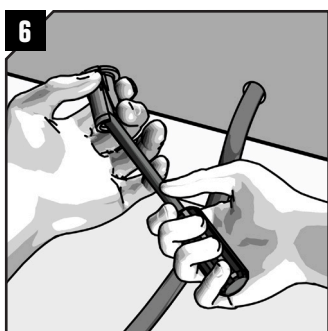




Um Rauchgasdichtigkeit zu gewährleisten, verfügt die B15-SPC Kabeldurchführung im Inneren über eine Membrane, die zur vereinfachten Kabelmontage mit geeignetem Werkzeug vor dem Kabelzug durchstoßen wird. Dieses kann in der Trennfläche (4a) oder vor der Montage (4b) erfolgen.

Der Kabelzug erfolgt nun von der Flanschseite, damit die B15-SPC Kabeldurchführung nicht aus der Trennfläche gedrückt werden kann.

## Installation bei bereits montierten Kabeln



Wenn bereits ein Kabel durch einen Durchbruch von  $\varnothing 15,5\text{mm}$  verlegt wurde, kann die B15-SPC Durchführung durch das Öffnen der inneren Kerbe geteilt und seitlich über das Kabel montiert werden.

Für eine leichte Montage kann die geschlitzte B15-SPC Durchführung nach dem Anbringen auf dem Kabel mit zwei Lagen PVC-Isolierband stabilisiert werden. Danach erfolgt die Montage der Durchführung in die Trennfläche.

## Demontage:

Eine Demontage der B15-SPC Kabel-Durchführung ist jederzeit möglich. Mit einem geeigneten Werkzeug wird die Durchführung aus der Trennfläche entfernt. Dabei ist darauf zu achten, das Kabel nicht zu beschädigen. Für eine erneute Abdichtung des Kabels oder des Durchbruchs von  $\varnothing 15,5\text{ mm}$  ist immer eine neue B15-SPC Kabel-Durchführung zu verwenden!

Hinweise zu Gewährleistung sowie zu Lagerung und Installationsanweisungen

Der Kabelstecker B15-SPC („B15“) wird von der Roxtec GmbH („Roxtec“) hergestellt. Der B15 wurde hinsichtlich seiner Widerstandsfähigkeit gegenüber unterschiedlichen Gefahren und Risiken zertifiziert. Trotz entsprechender Zertifizierung ist die Widerstandsfähigkeit des B15 gegenüber Gefahren und Risiken von der ordnungsgemäßen Installation entsprechend den von Roxtec bereitgestellten Anweisungen abhängig. Roxtec bzw. die Gesellschaften der Roxtec-Gruppe übernehmen keine Gewährleistung für Mängel in Bezug auf den B15, die auf unangemessene Lagerung, fehlerhafte Wartung, falsche Verwendung sowie Abweichen von den Installationsanweisungen von Roxtec bzw. der Roxtec-Gruppe oder anderweitig inkorrekt Installation oder Änderungen und Reparaturen zurückzuführen sind, die ohne die vorherige schriftliche Zustimmung von Roxtec durchgeführt wurden.

Zur Lagerung muss der B15 in der Originalverpackung bei Raumtemperatur in Innenräumen aufbewahrt werden. Die Installation muss gemäß den zum jeweiligen Zeitpunkt für den B15 geltenden Installationsanweisungen von Roxtec bzw. Gesellschaften der Roxtec-Gruppe durchgeführt werden. Die von Roxtec bzw. Gesellschaften der Roxtec-Gruppe bereitgestellte Produktinformation entbindet den Käufer bzw. Anwender des B15 nicht von seiner Pflicht, in eigener Verantwortung die Eignung der Produkte für einen bestimmten Prozess oder eine bestimmte Installation und/oder Verwendung festzustellen. Diesbezüglich trägt der Käufer bzw. Anwender alle Risiken und übernimmt jegliche Haftung.

Hersteller:



Roxtec GmbH  
Neuer Höltingbaum 1-3, 22143 Hamburg, Germany  
TEL + 49 40 657398-0, FAX + 49 40 657398-50/51  
EMAIL info@de.roxtec.com, www.roxtec.com/de