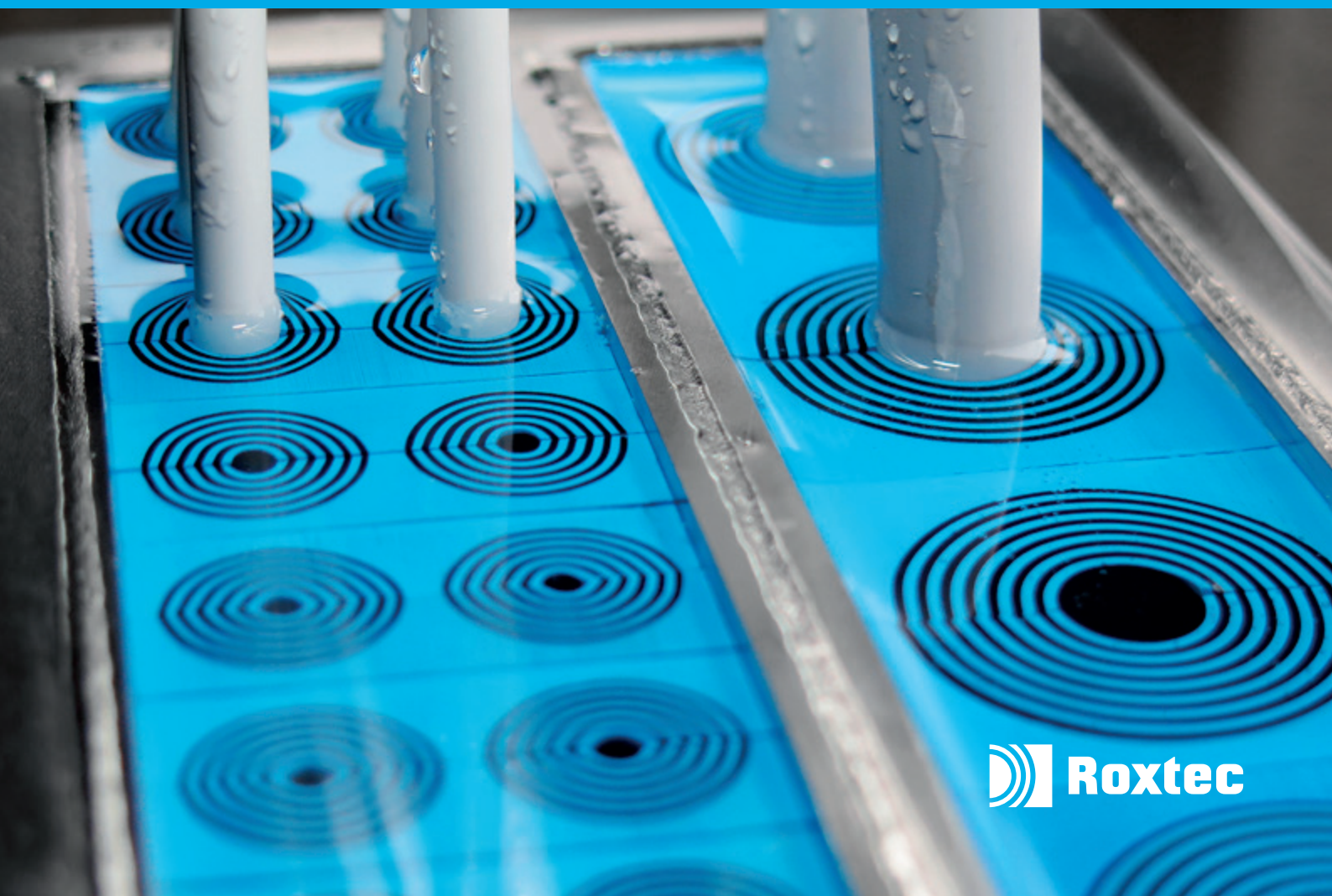


Aperçu produits

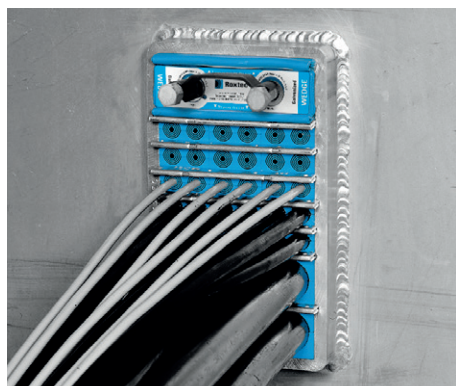
Solutions d'étanchéité flexibles et innovantes
pour passages de câble et tuyauterie



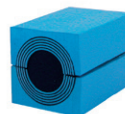
Système d'étanchéité Roxtec

Voici un aperçu indiquant combien peu de composants sont nécessaires pour assembler une solution d'étanchéité Roxtec complète. Des solutions rectangulaires et rondes ainsi que des kits préconfigurés sont disponibles.

Solutions rectangulaires



Cadre



Module



Module de compression

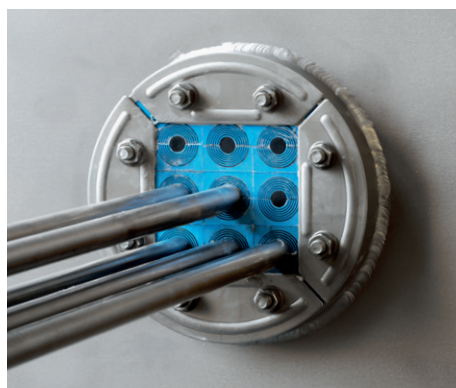


Plaque de maintien

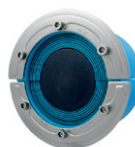


Lubrifiant

Solutions circulaires



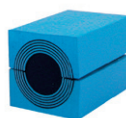
Cadre



Bague*



Douille**



Module



Lubrifiant

*Solution pour câble ou tuyauterie unique

**En option

Passages pour plusieurs câbles et tuyauteries

Cadres rectangulaires



Cadre S



Cadre SF



Cadre SK



Cadre SBTB



Cadre SRC



Cadre SFHM



Cadre GHM



Cadre GH FL100



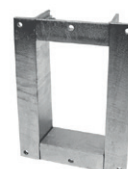
Cadre GH



Cadre G



Cadre GKO



Cadre B



Cadre Swan Neck



Cadre ComShelt™



Cadre KFO

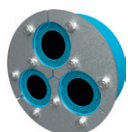


Cadre ComPlus

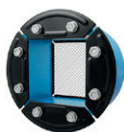


Cadre FlamePlus™

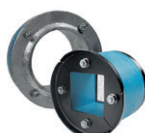
Solutions circulaires/bagues



Bague H3



Bague R



Kit R X



Kit SLA R

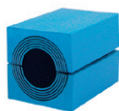


Kit d'étanchéité coupe-feu GK



Douilles avec/ sans bride

Éléments d'étanchéité



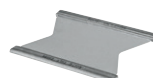
Module RM



Kit d'étanchéité



Wedge et Wedgekit



Plaque de maintien

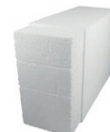


Lubrifiant

Accessoires



Contre-cadre GE



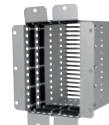
Bloc de scellement



Cadre d'extension SE PPS



Joints d'étanchéité en rouleaux/joints



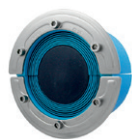
Cadre d'extension FlamePlus™



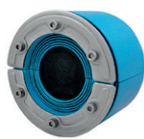
DD Cover

Passages pour un câble ou une tuyauterie unique

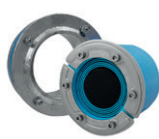
Solutions circulaires



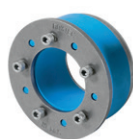
Bague RS



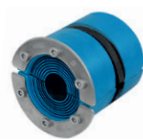
Bague RS OMD



Kit RS X



Bague SPM™



Bague RS PPS/S



Bague RS PPS



Bague TB



Bague coupe-feu
Sleeve-it™



Bague étanche
à l'eau Sleeve-it™



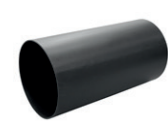
Bague de
transition
Sleeve-it™



Kit SLA RS



Douilles avec/
sans bride



Douille SL PPS



Douille SLFO/RI

Solutions d'étanchéité pour applications souterraines

Solutions circulaires/bagues



KOS (knock-out
sleeve)



Bague RS UG™



Bague H3 UG™

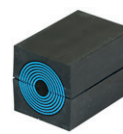


Bague H3+1
UG™



Cadre R UG™

Éléments d'étanchéité



Module
RM UG™



Lubrifiant

Outils et accessoires



Outils de maintien



Outils de pré-compression



Outils pour unités de
compression



Outils d'inspection



Outils RG M63



Outils de soudage



Colliers de serrage
de câbles

Solutions d'étanchéité pour coffrets

Cadres rectangulaires



Kit ComSeal™



Kit EzEntry™



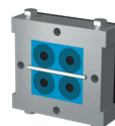
Kit CF 16



Kit CF 8/32



Kit CF 24



Kit CRF



HD kit



C ComShelt™ kit

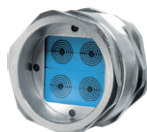


C KFO frame

Solutions circulaires



Bague C RS T

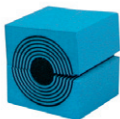


Bague RG M63



Bague CRL

Éléments d'étanchéité



Module CM



C Wedge et C Wedgekit



Plaque de
maintien C



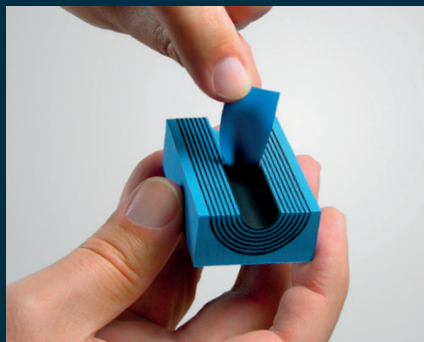
Lubrifiant



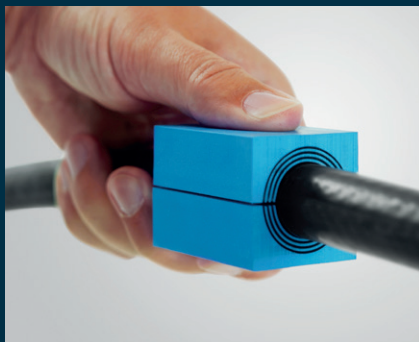
Gel d'assemblage

Multidiameter™ par Roxtec

Roxtec garantit un ajustement parfait, quelles que soient les dimensions du câble ou de la tuyauterie. Notre solution unique simplifie la conception, l'installation et l'inspection. Évitez les surprises sur site dues aux changements de dernière minute et réduisez le nombre d'articles en stock. Des modules de réserve sont toujours disponibles pour des mises à niveau et pour gérer les fortes densités de câbles et de tuyaux.



Roxtec Multidiameter™ est une innovation offrant une grande flexibilité grâce aux couches pelables.



Il rend le système adaptable de façon mécanique, aux câbles et aux tuyauteries de différentes tailles.



Avec seulement une petite quantité de pièces, vous obtenez une barrière solide et efficace, assurant une performance opérationnelle.

Solutions flexibles pour votre sécurité

Cet aperçu présente une sélection de nos solutions d'étanchéité standards. Vous trouverez notre gamme complète de produits de sécurité et de composants innovants ainsi que les informations correspondantes sur **roxtec.com**.

Nous pouvons également vous aider à respecter des critères d'étanchéité spéciaux ou spécifiques aux applications en créant, testant et fournissant des solutions sur-mesure.