

電力・プロセス産業向け ケーブル & パイプ貫通部

目次

Protecting life and assets	3
Roxtec シーリングシステム	4
認証された保護性能	5
Roxtec Transit Designer™	6
Roxtec BIM オブジェクト	7
簡単な施工	8
壁・床用ソリューション	9
Roxtec GH 貫通部	10
Roxtec GHM 貫通部	11
Roxtec GH BG™ 貫通部	12
Roxtec GH FL100 貫通部	12
Roxtec GH FL100 BG™ 貫通部	14
Roxtec G 貫通部	15
Roxtec G BG™ 貫通部	16
Roxtec G Ex 貫通部 (ボルト固定タイプ)	17
Roxtec S 貫通部	18
Roxtec S BG™ 貫通部	19
Roxtec S Ex 貫通部	20
Roxtec G Ex 貫通部 (溶接タイプ)	21
キャビネット用ソリューション	22
Roxtec HD 貫通部	23
Roxtec HD BG™ 貫通部	24
Roxtec HD Ex 貫通部	25
Roxtec CF 8/32 貫通部	26
Roxtec CF 8/32 BG™ 貫通部	27
Roxtec CF 8/32 Ex 貫通部	28
Roxtec ComSeal™	29
地下基礎部用ソリューション	30
Roxtec R UG™ 貫通部	31
Roxtec RS UG™ シール	32
Roxtec H3 UG™ シール	32
Roxtec H3+1 UG™ シール	34
Roxtec ノックアウトスリーブ	35



Protecting life and assets

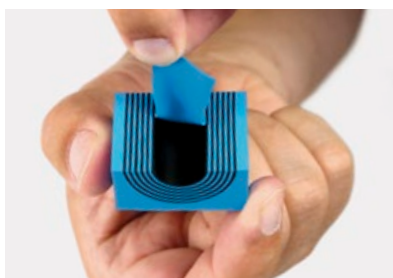
世界で最も柔軟性に優れた配線・配管貫通部ソリューションは、場所や設備に関わらず大きなメリットをもたらします。設計から施工に至るまでの工程、さらにお客様の設備のライフサイクル全体にわたり、私たちの専門知識をぜひご活用ください。私たちが情熱を傾けているのは、革新的なシーリングソリューションです。そして、この世界をより安全にすることを目標にしています。そのため、お客様が効率性を高め運用信頼性を確保できるよう長期的なパートナーシップを提供していきます。

Roxtec シーリングシステム

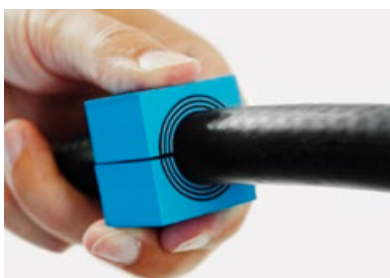
スマート、安全、かつ柔軟性を備えたメカニカルな仕組みです。角型、丸型、カスタマイズのソリューションがあり、複数か単独の配線・配管のシーリングに使えます。予め必要部品を組合せたキット品もあります。柔軟性に優れたデザインで、少ない構成部品でいつでも確実にシーリング要件を満たすことができます。



Roxtec 開発の Multidiameter™



調整しやすい剥がせるレイヤー構造は、私たちの発明技術です。



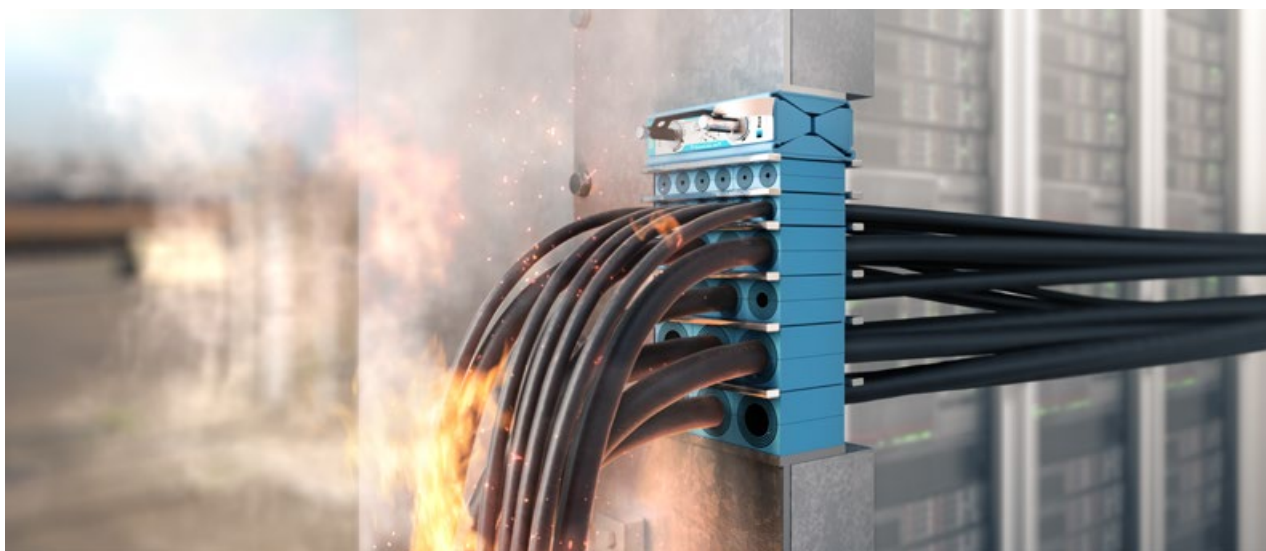
この技術により、さまざまに異なる外径の配線や配管に完璧にフィットさせることが可能です。



強力かつ高信頼性のバリアを築き、確かな運用性能を確保することができます。

認証された保護性能

Roxtec 配線・配管貫通部シールは、要求の厳しい世界中のプロジェクトで使われています。さまざまな危険要因から保護することで、過酷な環境下でも設備が安全に稼動できるよう貢献します。危険場所での使用を認証されたソリューションで、等電位ボンディング・接地対策も可能です。



Roxtec シーリングシステムは複数のリスクから保護します。

火

延焼や煙の拡散を防止

水

設備を安全かつ乾燥状態に維持
水、湿気、浸水被害、腐食からの保護

ガス

空気やガスに対する完全な気密性の確保

電磁妨害

等電位ボンディング、接地、EMI/
EMP 対策

微粒子

塵埃、塩害、薬品からの保護

有害生物

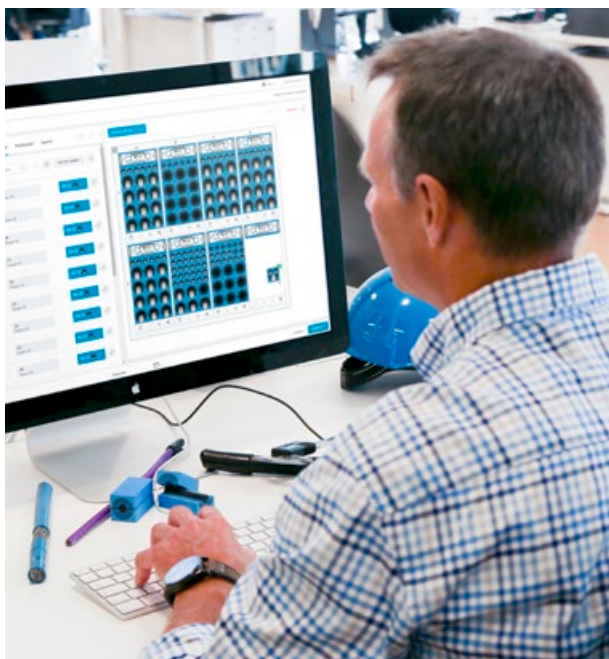
へビ、害虫、ネズミの侵入防止

爆風

圧力、衝撃波、振動、爆発の危険性
からの保護

「作業時間を大幅に短縮できました。特に変更が発生した場合は最大80%もの時間短縮です。」

Niels Ammundsen 氏 - OMT 社の最高工程管理責任者 (デンマーク)



Roxtec Transit Designer™

無料オンライン設計ツールを利用すると、最適な製品を簡単に選定でき、工程全体のリスクを軽減させることが可能になります。たった数分で何百もの配線・配管貫通部を設計できるので、作業時間の短縮につながります。このソフトウェアは、CAD とのサードパーティ統合に対応しています。

シンプルな入力情報：

配線・配管計画または概算数量
シーリング要件/認証種類
施工条件
材質の選択

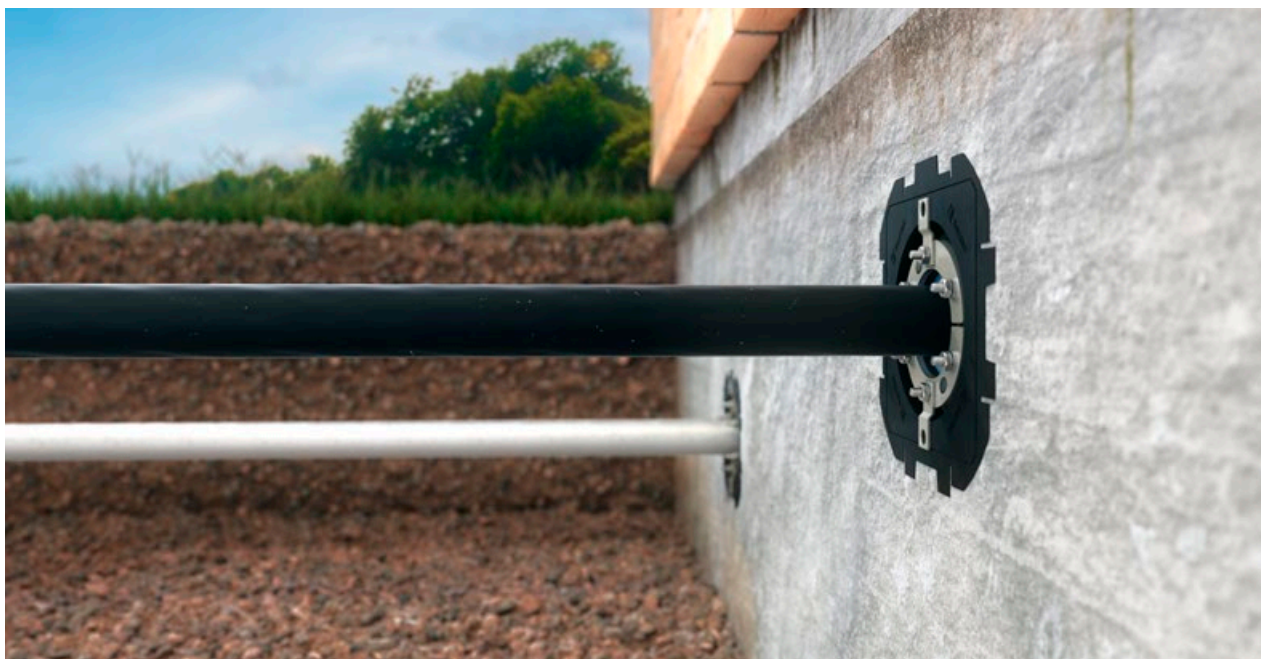
自動作成される出力資料：

2D 図面 (DXF および PDF 形式)
3D データ (STEP 形式)
部材表 (Excel 形式)
施工説明書
認証証明書

Roxtec Transit Designer™ のご利用は、roxtec.com/transitdesigner からご登録ください。

Roxtec BIM オブジェクト

Roxtec BIM (Building Information Modeling) オブジェクトをダウンロードして、設計作業を効率化しましょう。インフラ設備や建物の計画立案、設計、建造、管理が行いやすくなります。私たちが、案件の設計早期段階からお客様を支援いたします。社内の設計担当者、エンジニア、試験技師がチームを組み、お客様のニーズや保護要求に合わせたシール製品をテラーメイドで設計、開発、試験しています。



業務フローの効率化

- 設計早期段階での統合
- 正しい図面の確保
- 次回の案件で繰り返し利用

長期信頼性の確保

- 適切なシーリング製品の選定
- 品質保証の簡素化
- 作業時間の短縮と効率向上

Roxtec BIM オブジェクトは、roxtec.com/bim からダウンロードできます。

簡単な施工

Roxtec シールの施工は、素早く簡単に行えます。後日設計変更が生じて、シールを開いて再施工することが可能です。配線や配管を追加して設備のアップグレード工事を行う際は、予め取っておいた予備スペースを使うことで作業時間を大幅に短縮できます。施工に関するベストプラクティスは、roxtec.com/installation をご覧ください。



オンラインおよび現場でのサポート



施工動画

安全性に最も優れたシーリングの施工方法をご覧ください。



施工補助ツール

補助ツールで日々の作業を素早く完了できます。



施工研修

お客様の施工チームに作業上のヒントとコツをお伝えする研修を行っています。

壁・床用ソリューション

お客様のニーズに合うソリューションを下の表からお探してください。サポートが必要でしたらお近くの Roxtec までお気軽にご連絡ください。

	GH	GHM	GH FL100	G	S
ボルト固定 - レンガ・コンクリート用			●		
ボルト固定 - サンドイッチパネル用		●			
ボルト固定 - 金属構造用	●	●			
コンクリート埋込み	●				
溶接				●	●
爆風試験実施済み	●	●	●	●	●
耐火性	●	●	●	●	●
気密性		●		●	●
水密性		●		●	●
IP 66/67	●	●	●	●	●
ES バージョン有り*	●	●	●	●	●
BG バージョン有り**	●		●	●	●
Ex バージョン有り***		●		●	●

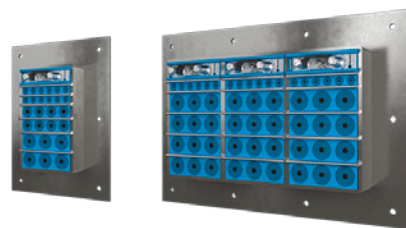
*電磁遮蔽用 **等電位ボンディング・接地対策用 ***IECEX / ATEX 認証取得済

製品詳細データはウェブサイトから

シーリングソリューションに関する最新の詳細情報は、roxtec.com/products をご覧ください。製品寸法、保護等級、認証証明書、図面、施工説明書など全ての技術資料は、ウェブサイトから入手可能です。

Roxtec GH 貫通部

コンクリート埋込みかボルトで取付けるフランジ付き貫通部。



Roxtec GH は、コンクリートへ埋込むか、平らな構造面へボルトで固定して使う配線・配管貫通部シールです。この角型の鋼製フレームは、多数のケーブルやパイプを整理しながら高密度にシール処理することができます。GE 拡張フレームと組み合わせて使用すると、厚い壁の開口部にも対応できます。

特長

- 耐火
- 防水
- 防塵
- 防鼠
- メンテナンスと検査が容易
- 予備スペースの確保
- 振動試験実施済み

施工

設置構造:

- 金属
- コンクリート/レンガ
- 石膏

取付方法:

- ボルト締め
- 埋込み

規格と認証証明書

火災:

- E/EI 等級 EN 1366-3 に基づく試験
- E/EI 等級 EN 45545 に基づく試験
- F/T 等級 UL 1479 に基づく試験

保護規格

- IP 66/67

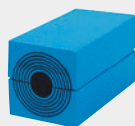
シーリングコンポーネント



Roxtec GH フレーム



Roxtec ウェッジおよびウェッジキット



Multidiameter™ 付き Roxtec RM モジュール



Roxtec ステイプレート



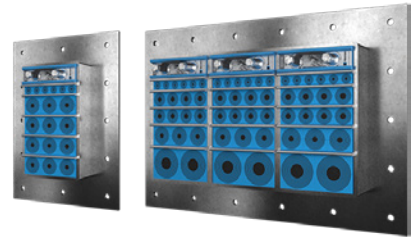
Roxtec 潤滑剤



Roxtec シーリングキット

Roxtec GHM 貫通部

密集する配線や太いケーブルに最適な貫通部。



Roxtec GHM は、配線引込貫通部をシール処理する軽量型ソリューションです。構造へはボルトで固定し、接着面はシーリングストリップで密閉します。貫通部フレームの材質は選ぶことができ、開口部は1つか複数の組合せタイプから選択可能です。シーリングモジュールは、異なる外径のケーブルやパイプに合わせて調節でき、将来のニーズに備えて貫通部に予備スペースを確保しておくことができます。

特長

- 耐火
- 気密
- 防水
- 防塵
- 防鼠
- 優れた面積効率

施工

設置構造:

- 金属
- サンドイッチパネル
- キャビネット

取付方法:

- ボルト締め

規格と認証証明書

火災:

- A級 IMO 2010 FTP コードに基づく試験
- H級 IMO 2010 FTP コード + HC 火災荷重曲線に基づく

水密性:

- 3 バール (衝撃圧)

保護規格

- IP 66/67

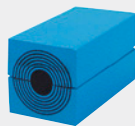
シーリングコンポーネント



Roxtec GHM フレーム



Roxtec ウェッジおよびウェッジキット



Multidiameter™ 付き Roxtec RM モジュール



Roxtec ステイプレート

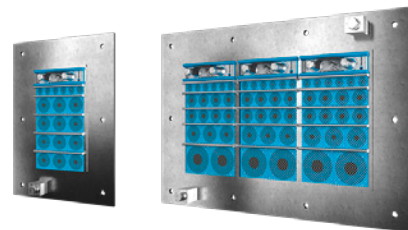


Roxtec 潤滑剤



Roxtec シーリングキット

Roxtec GH BG™ 貫通部



平らな構造面にボルトで固定するためのフランジとアース端子が付いた貫通部。

Roxtec GH BG™ は、接地と等電位ボンディングが施せる配線・配管貫通部シールです。角型鋼製フレームは、鋼やサンドイッチパネルの壁/床にボルトで取り付け可能で、密集する配線や配管を高密度に収めることができます。GE 拡張フレーム (亜鉛メッキ加工鋼製) と組み合わせて使用すると、厚い壁の深い開口部にも対応できます。施工した貫通部の電気的性能を計測するには、Roxtec EC 検査スティックが便利です。

特長

- 防水
- 防塵
- 防鼠
- 接地ソリューション
- メンテナンスと検査が容易

施工

設置構造:

- 金属
- 石膏
- キャビネット

取付方法:

- ボルト締め

規格と認証証明書

火災:

- E/EI 等級 EN 1366-3 に基づく試験
- F/T 等級 UL 1479 に基づく試験

保護規格

- IP 66/67

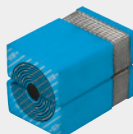
シーリングコンポーネント



Roxtec GH BG™ フレーム



Roxtec ウェッジおよびウェッジキット



Multidiameter™ 付き Roxtec RM BG™ モジュール



Roxtec ステイプレート

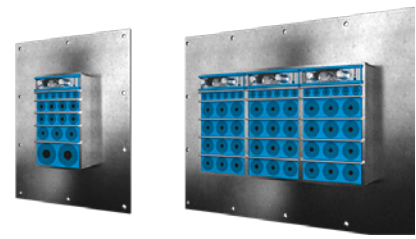


Roxtec 潤滑剤



Roxtec BG™ シーリングキット

Roxtec GH FL100 貫通部



起伏のある構造にボルトで取り付ける幅広フランジ付き貫通部。

Roxtec GH FL100 は、複数の配線や配管を高密度でシール処理できる貫通部です。コンクリートやレンガの壁/床に最適で、ボルトで取り付けます。角型鋼製フレームには100mm 幅のフランジが付き、開口部から離れた位置にボルト穴を設けることでひび割れのリスクを回避するデザインになっています。GE 拡張フレーム (亜鉛メッキ加工鋼製) と組み合わせて使用すると、厚い壁の深い開口部にも対応できます。

特長

- 防水
- 防塵
- 防鼠
- 優れた面積効率
- メンテナンスと検査が容易

施工

設置構造:

- コンクリート/レンガ

取付方法:

- ボルト締め

規格と認証証明書

火災:

- E/EI 等級 EN 1366-3 に基づく試験
- F/T 等級 UL 1479 に基づく試験

保護規格

- IP 66/67

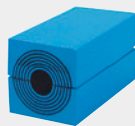
シーリングコンポーネント



Roxtec GH FL100
フレーム



Roxtec ウェッジおよび
ウェッジキット



Multidiameter™ 付き
Roxtec RM モジュール



Roxtec ステイプレート

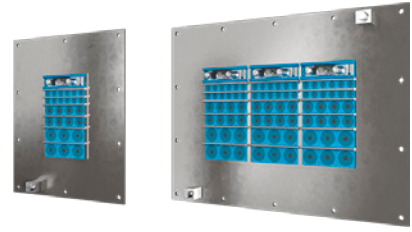


Roxtec 潤滑剤



Roxtec シーリングキット

Roxtec BG™ FL100 貫通部



起伏のある構造にボルトで固定するための幅広フランジとアース端子が付いた貫通部。

Roxtec GH BG™ FL100 は、接地と等電位ボンディングが施せる配線・配管貫通部シールです。幅広フランジが付いた角型鋼製フレームは、コンクリートやレンガの壁/床にボルト固定します。強力な密閉性能があります。高い密度で多くの配線や配管をシール処理することができます。この貫通部フレームを、GE 拡張フレーム (亜鉛メッキ加工鋼製) と合わせて使用することで、厚い壁の開口部にも対応できます。Roxtec EC 検査スティックを使用すると、Roxtec BG™ または ES で施工した配線貫通部の電気的性能を計測できます。

特長

- 防水
- 防塵
- 接地ソリューション
- メンテナンスと検査が容易
- 予備スペースの確保

施工

設置構造:

- コンクリート/レンガ

取付方法:

- ボルト締め

規格と認証証明書

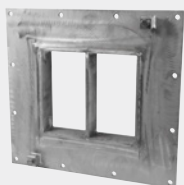
火災:

- E/EI 等級 EN 1366-3 に基づく試験
- F/T 等級 UL 1479 に基づく試験

保護規格

- IP 66/67

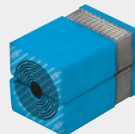
シーリングコンポーネント



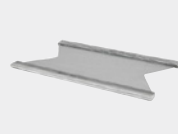
Roxtec GH BG™ FL100
フレーム



Roxtec ウェッジおよび
ウェッジキット



Multidiameter™
付き Roxtec RM
BG™ モジュール



Roxtec ステイプレート



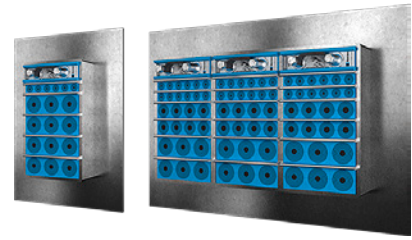
Roxtec 潤滑剤



Roxtec BG™ シーリング
キット

Roxtec G 貫通部

溶接用フランジが付いた貫通部。



Roxtec G は、溶接で取り付ける鋼製フレームの配線・配管用シールです。GE 拡張フレーム (亜鉛メッキ加工鋼製) と組み合わせて使用すると、厚い壁の開口部にも対応できます。

特長

- 耐火
- 気密
- 防水
- 防塵
- 予備スペースの確保

施工

設置構造:

- 金属
- キャビネット

取付方法:

- 溶接

規格と認証証明書

火災:

- A 級 IMO 2010 FTP コードに基づく試験
- E/EI 等級 EN 1366-3 に基づく試験
- F/T 等級 UL 1479 に基づく試験

気密性:

- 2.5 バール (衝撃圧)

水密性:

- 4 バール (衝撃圧)

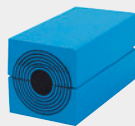
シーリングコンポーネント



Roxtec Gフレーム



Roxtec ウェッジおよびウェッジキット



Multidiameter™ 付き Roxtec RM モジュール



Roxtec ステイプレート



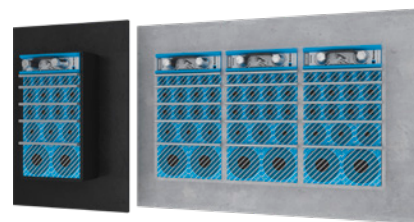
Roxtec 潤滑剤



Roxtec シーリングキット

Roxtec G BG™ 貫通部

接地と等電位ボンディングを施せる溶接用フランジが付いた貫通部。



Roxtec G BG™ は、装甲およびメタルクラッドケーブルやパイプのシール処理に加え、接地と等電位ボンディングも施せる貫通部です。溶接に適した鋼製フレームで、異なる外径のケーブルに対応可能な Roxtec BG™ シーリングモジュールと一緒に使用します。GE 拡張フレーム (亜鉛メッキ加工鋼製) と組み合わせて使用すると、厚い壁の深い開口部にも対応できます。施工した貫通部の電気的性能を計測するには、Roxtec EC 検査スティックが便利です。

特長

- 耐火
- 気密
- 防水
- 防塵
- 予備スペースの確保

施工

設置構造:

- 金属
- キャビネット

取付方法:

- 溶接

規格と認証証明書

火災:

- A 級 IMO 2010 FTP コードに基づく試験
- E/EI 等級 EN 1366-3 に基づく試験
- F/T 等級 UL 1479 に基づく試験

気密性:

- 2.5 バール (衝撃圧)

水密性:

- 4 バール (衝撃圧)

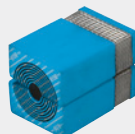
シーリングコンポーネント



Roxtec Gフレーム



Roxtec ウェッジおよびウェッジキット



Multidiameter™
付き Roxtec RM
BG™ モジュール



Roxtec ステイプレート

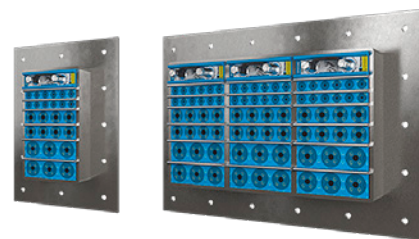


Roxtec 潤滑剤



Roxtec BG™ シーリングキット

Roxtec G Ex 貫通部 (ボルト固定用)



ボルト固定用フランジが付いた Ex 防爆対応の貫通部。

Roxtec G Ex (ボルト固定用) は、密集する配線を高密度でシール処理できる貫通部です。Ex e と Ex tb の認証を受けていて、-60~+80°C の温度環境で使用可能です。フレームは、構造にボルトで固定でき、接着面を密閉するためのガスケットが付いてきます。

特長

- 気密
- 防水
- 防塵
- 危険場所 (Ex) での使用認証あり
- メンテナンスと検査が容易
- 予備スペースの確保

施工

設置構造:

- 金属
- サンドイッチパネル
- キャビネット

取付方法:

- ボルト締め

規格と認証証明書

保護規格

- Ex e/Ex tb
- IP 66/67

シーリングコンポーネント



Roxtec G ボルト締め
Ex フレーム



Roxtec ウェッジおよ
びウェッジキット Ex



Multidiameter™
付き Roxtec RM Ex
モジュール



Roxtec ステアプレート Ex



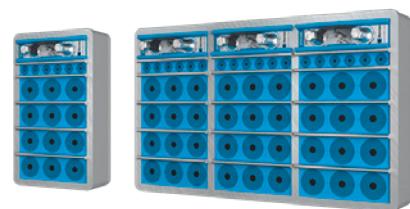
Roxtec 潤滑剤



Roxtec Ex シーリング
キット

Roxtec S 貫通部

構造に溶接するタイプのケーブル・パイプ貫通部。



Roxtec S は、複数の配線や配管に適した貫通部ソリューションです。フレームの材質は選ぶことができ、開口部は1つか複数の組合せタイプから選択可能です。貫通部フレームは10mm厚の金属製で、構造には溶接で固定します。シーリングモジュールは、異なる外径のケーブルやパイプに合わせて調節でき、将来のニーズに備えて貫通部に予備スペースを確保しておくことが可能です。

特長

- 耐火
- 気密
- 防水
- 防塵
- メンテナンスと検査が容易
- 予備スペースの確保
- 振動試験実施済み

施工

設置構造:

- 金属

取付方法:

- 溶接

規格と認証証明書

火災:

- A級 IMO 2010 FTP コードに基づく試験
- H級 IMO 2010 FTP コード + HC 火災荷重曲線に基づく
- E/EI 等級 EN 45545に基づく試験

気密性:

- 2.67 バール (衝撃圧)

水密性:

- 4 バール (衝撃圧)

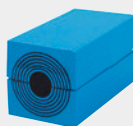
シーリングコンポーネント



Roxtec S フレーム



Roxtec ウェッジおよびウェッジキット



Multidiameter™ 付き Roxtec RM モジュール



Roxtec ステイプレート

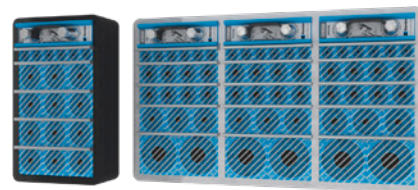


Roxtec 潤滑剤



Roxtec シーリングキット

Roxtec S BG™ 貫通部



接地と等電位ボンディングが施せる溶接用貫通部。

Roxtec S BG™ は、装甲およびメタルクラッドケーブルやパイプのシール処理に加え、等電位ボンディングと接地も施せる貫通部ソリューションです。フレーム材質は選ぶことができ、開口部は1つか複数の組合せタイプから選択可能です。貫通部フレームは10mm厚の金属製で、構造には溶接で固定します。Roxtec BG™ シーリングモジュールは、異なる外径のケーブルやパイプに合わせて調節でき、将来のニーズに備えて貫通部に予備スペースを確保しておくことが可能です。施工した貫通部の電気的性能を計測するには、Roxtec EC 検査スティックが便利です。

特長

- 耐火
- 気密
- 防水
- 防塵
- メンテナンスと検査が容易
- 予備スペースの確保

施工

設置構造:

- 金属

取付方法:

- 溶接

規格と認証証明書

火災:

- A級 IMO 2010 FTP コードに基づく試験
- H級 IMO 2010 FTP コード + HC 火災荷重曲線に基づく

気密性:

- 2.5 バール (衝撃圧)

水密性:

- 4 バール (衝撃圧)

保護規格

- IP 66/67

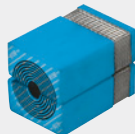
シーリングコンポーネント



Roxtec S フレーム



Roxtec ウェッジおよびウェッジキット



Multidiameter™ 付き Roxtec RM BG™ モジュール



Roxtec ステイプレート

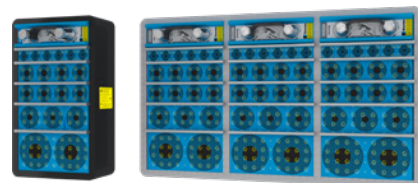


Roxtec 潤滑剤



Roxtec BG™ シーリングキット

Roxtec S Ex 貫通部



構造に溶接で取付ける防爆仕様の貫通部。

Roxtec S Ex は、Ex e と Ex tb の認証を受けている配線・配管貫通部です。フレームの材質は選ぶことができ、開口部は1つか複数の組み合わせタイプから選択可能です。貫通部フレームは10mm厚の金属製で、構造には溶接で固定します。Roxtec Ex シーリングモジュールは、異なる外径のケーブルやパイプに合わせて調整可能で、将来のニーズに備えて貫通部に予備スペースを確保しておくことができます。

特長

- 耐火
- 気密
- 防水
- 防塵
- メンテナンスと検査が容易
- 予備スペースの確保

施工

設置構造:

- 金属

取付方法:

- 溶接

規格と認証証明書

火災:

- A級 IMO 2010 FTP コードに基づく試験
- H級 IMO 2010 FTP コード + HC 火災荷重曲線に基づく

気密性:

- 2.5 バール (衝撃圧)

水密性:

- 4 バール (衝撃圧)

保護規格

- Ex e/Ex tb
- IP 66/67

シーリングコンポーネント



Roxtec S Ex フレーム



Roxtec ウェッジおよびウェッジキット Ex



Multidiameter™
付き Roxtec RM Ex
モジュール



Roxtec ステーププレート Ex

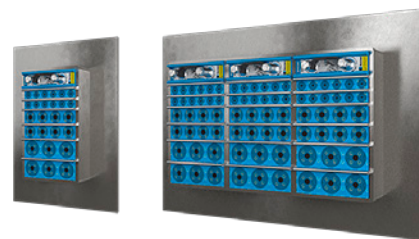


Roxtec 潤滑剤



Roxtec Ex シーリング
キット

Roxtec G Ex 貫通部 (溶接タイプ)



構造溶接用フランジ付き防爆対応貫通部。

Roxtec G 溶接用 Ex は、密集する配線に適した貫通部です。Ex e および Ex tb の認証を受けていて、-60~+80°C の温度範囲内で使用可能です。フレームは溶接で取付けます。

特長

- 気密
- 防水
- 防塵
- 危険場所 (Ex) での使用認証あり

施工

取付方法:

- 溶接

規格と認証証明書

保護規格

- Ex e/Ex tb
- IP 66/67

シーリングコンポーネント



Roxtec G 溶接 Ex
フレーム



Roxtec ウェッジおよび
ウェッジキット Ex



Multidiameter™
付き Roxtec RM Ex
モジュール



Roxtec ステープレート Ex



Roxtec 潤滑剤



Roxtec Ex シーリング
キット

キャビネット用ソリューション

お客様のニーズに合うソリューションを下の表からお探してください。サポートが必要でしたらお近くの Roxtec までお気軽にご連絡ください。

	HD	CF 8/32	ComSeal	GH	GHM
ケーブル/パイプ外径 (mm)	3.5-54	3.5-34.5	3.5-34.5	3.5-54	3.5-54
IP 55			●		
IP 66/67	●	●		●	●
UL/NEMA 3, 12, 12K			●		
UL/NEMA 4, 4X, 12, 13	●	●			
アルミニウム製ニッケルメッキ仕上げ		●			
アルミニウム製 粉体塗装仕上げ			●		
ステンレス鋼製	●		●	●	●
亜鉛メッキ鋼板製				●	●
必要部品が同梱されたシーリングキット	●	●	●		
ES バージョン有り*		●	●	●	●
BG バージョン有り**	●	●		●	
Ex バージョン有り***	●	●			●

*電磁遮蔽用 **等電位ボンディング・接地対策用 *** IECEx / ATEX 認証取得済

製品詳細データはウェブサイトから

シーリングソリューションに関する最新の詳細情報は、roxtec.com/products をご覧ください。製品寸法、保護等級、認証証明書、図面、施工説明書など全ての技術資料は、ウェブサイトから入手可能です。

Roxtec HD 貫通部

密集する配線に適した 316L フレームの貫通部デバイス。



Roxtec HD 貫通部は、過酷かつ危険な環境に最適なケーブル貫通部デバイスで、開口部あたり最大32本のケーブルを収めて密閉することが可能です。サイズは3種類あります。ステンレス鋼 (316L) フレームは、さまざまなサイズのケーブルに対応できるシーリングモジュールと合わせて使用します。

特長

- 防水
- 防塵
- 防鼠
- 耐腐食性
- 軽量
- 優れた面積効率
- 端末処理済みケーブル使用可

施工

設置構造:

- キャビネット

取付方法:

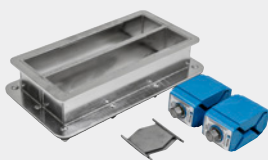
- ボルト締め

規格と認証証明書

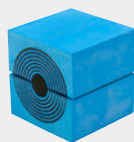
保護規格

- IP 66/67
- UL/NEMA 4、4X、12、13

シーリングコンポーネント



Roxtec HDフレーム



Multidiameter™ 付き
Roxtec HD モジュール



Roxtec 潤滑剤

Roxtec HD BG™ 貫通部

接地と等電位ボンディングを施せる高密度ケーブル貫通部デバイス。



Roxtec HD BG™ は、装甲ケーブルやメタルクラッドケーブルを密閉しながら接地と等電位ボンディングも同時にできるケーブル貫通用デバイスで、過酷かつ危険な環境に最適です。サイズは3種類あります。1つの開口部に最大32本のケーブルを収めて密閉できます。さまざまに異なる外径のケーブルに対応可能な Roxtec BG™ シーリングモジュールを、ステンレス鋼 (316L) フレームと合わせて使用します。

特長

- 防水
- 防塵
- 防鼠
- 耐腐食性
- 軽量
- 優れた面積効率
- 端末処理済みケーブル使用可

施工

設置構造:

- キャビネット

取付方法:

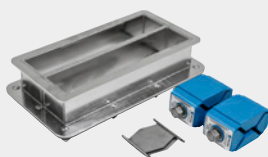
- ボルト締め

規格と認証証明書

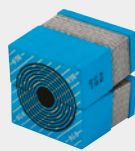
保護規格

- IP 66/67
- UL/NEMA 4、4X、12、13

シーリングコンポーネント



Roxtec HDフレーム



Multidiameter™ 付き
Roxtec CM BG™
モジュール



Roxtec 潤滑剤

Roxtec HD Ex 貫通部

316Lのフレームで Ex 環境下での使用に適した高密度ケーブル貫通部デバイス。



Roxtec HD Ex は、過酷かつ危険な環境下での使用に適したケーブル貫通部デバイスです。-60 ~ +80°C の温度範囲で使用でき、Ex eb と Ex tb 認証を取得しています。サイズは3種類あります。面積効率に優れた貫通部製品で、開口部あたり最大32本のケーブルを収めて密閉できます。フレームはステンレス鋼 (316L) 製で、さまざまなサイズのケーブルに対応できるシーリングモジュールと合わせて使用します。接地と等電位ボンディングの対策が必要な装甲ケーブルにも使用できます。

特長

- 防水
- 防塵
- 耐腐食性
- 危険場所 (Ex) での使用認証あり
- 軽量
- 優れた面積効率

施工

設置構造:

- キャビネット

取付方法:

- ボルト締め

規格と認証証明書

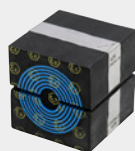
保護規格

- Ex eb/Ex tb
- IP 66/67
- UL/NEMA 4、4X、12、13

シーリングコンポーネント



Roxtec HD Ex フレーム



Multidiameter™ 付き
Roxtec CXモジュール



Multidiameter™ 付き
Roxtec CX BG™
モジュール



Roxtec 組立ゲル Ex

Roxtec CF 8/32 貫通部



アルミニウム製フレームの高密度ケーブル貫通部。

Roxtec CF 8 および CF 32 は鋳造アルミニウム製のフレームで、さまざまなサイズのケーブルに対応できるシーリングモジュールと合わせて使用します。

特長

- 防水
- 防塵
- 防鼠
- 軽量
- 優れた面積効率
- 端末処理済みケーブル使用可
- 振動試験実施済み

施工

設置構造:

- キャビネット

取付方法:

- ボルト締め

規格と認証証明書

火災:

- E/EI 等級 EN 45545に基づく試験

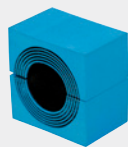
保護規格

- IP 66/67
- UL/NEMA 4、4X、12、13

シーリングコンポーネント



Roxtec CF 8/32 フレーム



Multidiameter™ 付き
Roxtec CM モジュール



Roxtec 潤滑剤

Roxtec CF 8/32 BG™ 貫通部



接地と等電位ボンディングを施せるアルミニウム製フレームの高密度ケーブル貫通部。

Roxtec CF 8 BG™ および CF 32 BG™ は、装甲ケーブルやメタルクラッドケーブルの接地・等電位ボンディングに便利な貫通部です。貫通部フレームは鋳造アルミニウム (ニッケルメッキ加工) 製です。Roxtec BG™ シーリングモジュールは、異なる外径のケーブルに対応可能です。

特長

- 防水
- 防塵
- 防鼠
- 軽量
- 優れた面積効率
- 端末処理済みケーブル使用可

施工

設置構造:

- キャビネット

取付方法:

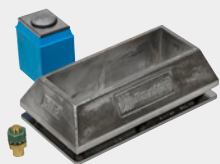
- ボルト締め

規格と認証証明書

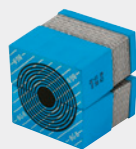
保護規格

- IP 66/67
- UL/NEMA 4、4X、12、13

シーリングコンポーネント



Roxtec CF 8/32 BG™ フレーム



Multidiameter™ 付き
Roxtec CM BG™
モジュール



Roxtec 潤滑剤

Roxtec CF 8/32 Ex 貫通部



エンクロージャーに最適なアルミニウム製の高密度ケーブル貫通部。

Roxtec CF 8 Ex および CF 32 Ex は、鋳造アルミニウム製フレームのケーブル・パイプ貫通部製品です。-40～+80°Cの温度範囲で使用でき、Ex e と Ex tb の認証を取得しています。また、接地と等電位ボンディングの対策が必要な装甲ケーブルにも使用できます。シーリングモジュールは、さまざまなサイズのケーブル・パイプに対応可能です。

特長

- 防水
- 防塵
- 防鼠
- 危険場所 (Ex) での使用認証あり
- 軽量
- 優れた面積効率

施工

設置構造:

- キャビネット

取付方法:

- ボルト締め

規格と認証証明書

保護規格

- Ex e/Ex tb
- IP 66/67
- UL/NEMA 4、4X、12、13

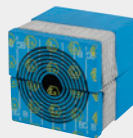
シーリングコンポーネント



Roxtec CF 8/32 Ex フレーム



Multidiameter™
付き Roxtec CM Ex
モジュール



Multidiameter™ 付き
Roxtec CM BG™ Ex モ
ジュール



Roxtec 潤滑剤

Roxtec ComSeal™



IP 55 に対応したアルミニウム製フレームの貫通部シール。

Roxtec ComSeal™ は、IP 55 の保護性能を発揮します。フレームは、アルミニウム製 (粉体塗装加工) かステンレス鋼製 (AISI 316) から選べます。貫通部のサイズは6種類あり、最大32本の配線を収容可能。

特長

- 防水
- 防塵
- 防鼠
- 耐腐食性
- 軽量
- 優れた面積効率
- 振動試験実施済み

施工

設置構造:

- キャビネット

取付方法:

- ボルト締め

規格と認証証明書

火災:

- E/EI 等級 EN 45545に基づく試験

保護規格

- IP 55
- UL/NEMA 3、12、12K

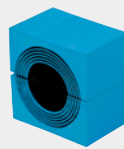
シーリングコンポーネント



Roxtec ComSeal™ フレーム



Roxtec ComSeal™ AISI 316 フレーム



Multidiameter™ 付き
Roxtec CM モジュール



Roxtec 組立ゲル

地下基礎部用ソリューション

お客様のニーズに合うソリューションを下の表からお探してください。サポートが必要でしたらお近くの Roxtec までお気軽にご連絡ください。

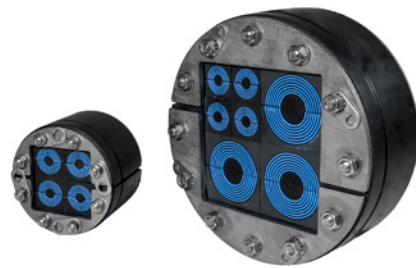
	R UG	RS UG	H3 UG	H3+1 UG	ノックアウトスリーブ
複数配線/配管	●				
単独配線/配管		●			
トリプレックス形ケーブル/パイプ			●		
トリプレックス形+ 接地ケーブル				●	
ケーブル/ハイブ敷設前のシーリング					●
持続的水圧	●	●	●	●	●
流水下での施工	●	●	●	●	
気密性	●	●	●	●	●
ケーブル把持力	●	●	●	●	
ネズミからの保護	●	●	●	●	●
必要部品が同梱されたシーリングキット	●				

製品詳細データはウェブサイトから

シーリングソリューションに関する最新の詳細情報は、roxtec.com/products をご覧ください。製品寸法、保護等級、認証証明書、図面、施工説明書など全ての技術資料は、ウェブサイトから入手可能です。

Roxtec R UG™ 貫通部

建物基礎から引き込まれる複数の配線や配管に適した貫通部。



Roxtec R UG™ は、建物基礎から引き込まれる複数の配線や配管に適した貫通部です。1つの開口部に大径と小径のケーブルやパイプが混ざっていてもシール処理できます。水、ガス、湿気、ネズミに対して長期的なバリアを築き、ケーブルの極端な屈曲にも耐えることができます。スリーブ、電線管、コアドリル孔に挿入して取り付けることが可能で、湿潤状態や流水化でも施工可能です。

特長

- 防水
- 防鼠
- 優れた面積効率
- 迅速で簡単な施工
- メンテナンスと検査が容易

施工

設置構造:

- コンクリート/レンガ

取付方法:

- 膨張

規格と認証証明書

気密性:

- 0.3 バール (持続的)

水密性:

- 0.3 バール (持続的)

保護規格

- IP 68

シーリングコンポーネント



Roxtec R UG™ フレーム



Multidiameter™ 付き
Roxtec RM UG™
モジュール



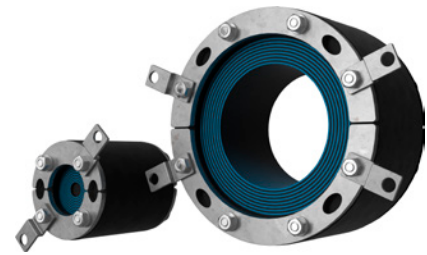
Roxtec 潤滑剤



Roxtec R UG™ キット

Roxtec RS UG™ シール

建物基礎から引き込まれる単独配線や配管に適した丸型シール。



Roxtec RS UG™ は、建物基礎から引き込まれる単独配線や配管の周りに取付けやすい、2つに割れるシールです。水、ガス、湿気、ネズミに対して長期的なバリアを築きます。湿潤状態や流水下でも施工可能で、極端なケーブル屈曲にも耐えることができます。開口部寸法は、+5mm を許容するデザインで、シールの圧縮が十分かどうか確認できるインジケーターがついています。シールは、スリーブ、電線管、コアドリル孔に取付け可能です。

特長

- 防水
- 防鼠
- 迅速で簡単な施工
- メンテナンスと検査が容易

施工

設置構造:

- コンクリート/レンガ

取付方法:

- 膨張

規格と認証証明書

気密性:

- 0.3 バール (持続的)

水密性:

- 0.3 バール (持続的)

保護規格

- IP 68

シーリングコンポーネント

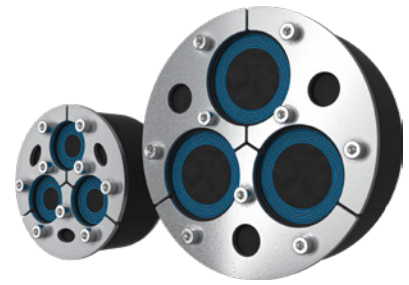


Roxtec RS UG™ シール



Roxtec 潤滑剤

Roxtec H3 UG™ シール



建物基礎から引き込まれるケーブルに適した貫通部。

Roxtec H3 UG™ シールは、建物の基礎から引き込まれるケーブルに適したシールで、水、ガス、湿気、ネズミに対して長期的なバリアを築きます。3分割できるシールは施工性が高く、湿潤状態や流水下でも施工可能です。極端なケーブル屈曲にも耐えることができます。開口部寸法は+3mmを許容するデザインで、シールの圧縮が十分かどうか確認できる便利なインジケーターがついています。スリーブ、電線管、コアドリル孔に取付可能です。

特長

- 防水
- 防鼠
- 迅速で簡単な施工
- 優れたケーブル把持力

施工

設置構造:

- コンクリート/レンガ

取付方法:

- 膨張

規格と認証証明書

気密性:

- 0.3 バール (持続的)

水密性:

- 0.3 バール (持続的)

保護規格

- IP 68

シーリングコンポーネント

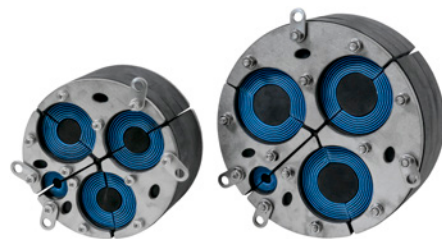


Roxtec H3 UG™ シール



Roxtec 潤滑剤

Roxtec H3+1 UG™ シール



建物基礎から引き込まれるケーブルに適した貫通部。

Roxtec H3+1 UG™ は、建物基礎から引き込まれるトリプレックス形の電力ケーブルと接地ケーブルを一度にシール処理するのに適しています。水、ガス、湿気、ネズミに対して長期的なバリアを築きます。4分割できるシールは施工性が高く、湿潤状態や流手下でも施工可能です。極端なケーブル屈曲にも耐えることができ、開口部寸法は +3mm まで許容するデザインで、シールの圧縮が十分かどうか確認できるインジケータがついています。ノックアウトスリーブ、電線管、コアドリル孔に取付け可能です。

特長

- 防水
- 防鼠
- 迅速で簡単な施工
- 優れたケーブル把持力

施工

設置構造:

- コンクリート/レンガ

取付方法:

- 膨張

規格と認証証明書

気密性:

- 0.3 バール (持続的)

水密性:

- 0.3 バール (持続的)

保護規格

- IP 68

シーリングコンポーネント

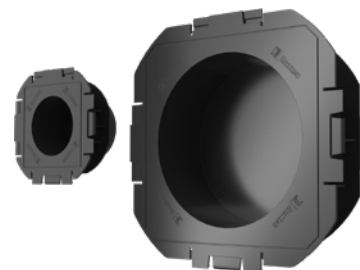


Roxtec H3+1 UG™
シール



Roxtec 潤滑剤

Roxtec ノックアウトスリーブ



ケーブル・パイプ敷設まで密閉を確保できる打抜きプレート付きスリーブ。

Roxtec ノックアウトスリーブ (KOS) で、建設中および建設後の建物を低湿度状態に保ち、将来のニーズのため予備スペースの確保が可能になります。スリーブはさまざまな厚さの構造に固定、打設でき、配線や配管の敷設時にプレートを打抜く瞬間まで開口部を確実に密閉します。スリーブ同士をいくつも接続することができるデザインで、複数の開口部をまとめてスペース効率を高めることが可能です。ケーブルやパイプが敷設されたら、対応するサイズの Roxtec UG™ ソリューションでシールします。

特長

- 軽量
- 優れた面積効率
- 迅速で簡単な施工

施工

設置構造:

- コンクリート/レンガ

取付方法:

- 埋込み

規格と認証証明書

気密性:

- 0.3 バール (持続的)

水密性:

- 0.3 バール (持続的)

保護規格

- IP 68

免責事項

Roxtec ケーブル・エントリ・シーリング・システム (以下、「Roxtec システム」) は様々な部品から構成されるモジュラー式のシーリングシステムです。それぞれの構成部品は、Roxtec システムが最大限の性能を発揮するために欠かすことができません。Roxtec システムは、様々な危険への耐性に対して認証を取得しています。このような認証や耐性は、Roxtec システムを構成するすべての部品に依存するものです。したがって、Roxtec システムを構成するすべての部品が Roxtec のライセンスを受けて製造されたもの (以下、このようなライセンスを受けた業者を「認定製造業者」とする) でない限り、認証は無効となり適用されません。なお、Roxtec では以下要件の両方が満たされない限り、Roxtec システムの性能を保証しないものとします。(I) Roxtec システムを構成するすべての部品が認定製造業者により製造されていること、(II) 買主が以下の (a) ならびに (b) を遵守していること。

- (a) Roxtec システムまたはその部品は、元のパッケージに入れたまま屋内で室温保管する。
- (b) 施工は、その時点で有効な Roxtec の施工指示に従って行う。

Roxtec は製品情報を提供しますが、Roxtec システムまたはその構成部品の購入者は、予定している作業方法、施工または用途に製品が適合するかどうかを、独自に判断する義務を負います。

Roxtec は、認定製造業者以外によって製造された構成部品を使用した Roxtec システム、または、本来の仕様や目的とは異なる方法や用途での施工により生じた損失または損害について、直接的、間接的、二次発生的、喪失利益、その他いずれの種類であるかを問わず、Roxtec システムまたはその部品に対して保証を行わず、一切の責任を負わないものとします。Roxtec は、商品性および特定目的への適合性に対する黙示的な保証、ならびに制定法または判例法により定められた全ての明示的または黙示的な表明と保証を明示的に除外します。ユーザーは Roxtec システムが意図する使用に適合するかどうかを判断し、その判断に関するすべてのリスクと責任を負うものとします。Roxtec は間接的、二次発生的、刑罰、懲戒や事件による損害または損失に対して、いかなる場合も責任を負わないものとします。

無断複写・転載を禁じます

当社は通知なく製品や技術情報を変更する権利を有します。印刷による誤植や記載は損害賠償請求の対象にはなりません。
本出版物の内容はRoxtec International ABの財産であり、著作権により保護されています。

Protecting life and assets

Roxtec は、柔軟性に優れた配線・配管貫通部製品の世界的なリーダーです。1990年にスウェーデンで創業して以来、全ての大陸に拠点を構えるまでに成長しました。私たちが情熱を傾けているのは、革新的なシーリングソリューションであり、この世界をより安全にすることを目標にしています。

- 豊富な研究開発資源と先進的な試験施設
- Multidiameter™ の発明
- 80以上の国と地域でお客様をサポート