

Kabel- und Rohrabdichtungen für Infrastrukturprojekte

Inhalt

Protecting life and assets	3
Das Roxtec-Abdichtungssystem	4
Zertifizierter Schutz	5
Roxtec Transit Designer™	6
Roxtec-BIM-Objekte	7
Einfache Montage	8
Lösungen für Wände, Böden und Dächer	10
Roxtec Durchführung GH	12
Roxtec Durchführung GH FL100	13
Roxtec Durchführung GHM	14
Roxtec Durchführung G	15
Roxtec Durchführung GKO	16
Roxtec-Schwanenhalsdurchführungen	17
Roxtec Durchführung R mit SLF R	18
Roxtec Durchführung R mit SL R	19
Roxtec Dichtung RS mit SLF RS	20
Roxtec Dichtung RS mit SL RS	21
Roxtec Dichtung RS mit SLFO/Ext	22
Lösungen für Untergrundfundamente	23
Roxtec Durchführung R UG™	24
Roxtec Dichtung RS UG™	25
Roxtec Dichtung H3 UG™	26
Roxtec Ausschlagbares Mantelrohr UG™	27
Lösungen für Schaltschränke	28
Roxtec Durchführung CF 16	29
Roxtec Durchführung CF 8/32	30
Roxtec Durchführung CF 24	31
Roxtec ComSeal™	32
Roxtec EzEntry™	33
Roxtec Dichtung CRL	34
Roxtec Dichtung RG M63	35



Protecting life and assets

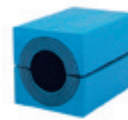
Profitieren Sie von den weltweit innovativsten und flexibelsten Kabel- und Rohrabdichtungen – unabhängig von Standort und Branche. Sie können sich auf unsere Kompetenz verlassen, von der Planung bis zur Montage und über den gesamten Lebenszyklus Ihrer Investition. Unsere Leidenschaft sind innovative Abdichtungslösungen, und unser Ziel ist es, die Welt zu einem sichereren Ort zu machen. Deshalb bieten wir Ihnen eine langfristige Partnerschaft für Effizienz und Betriebssicherheit.

Das Roxtec-Abdichtungssystem

Unser mechanisches System ist intelligent, sicher und flexibel. Wir bieten rechteckige, runde und kundenspezifische Dichtungslösungen für ein oder mehrere Kabel und Rohre sowie vorkonfigurierte Dichtungssets an. Dank der Anpassungsfähigkeit können Sie immer sicher sein, die Dichtungsanforderungen mit nur wenigen Komponenten erfüllen zu können.



Rahmen



Modul



Keildichtung

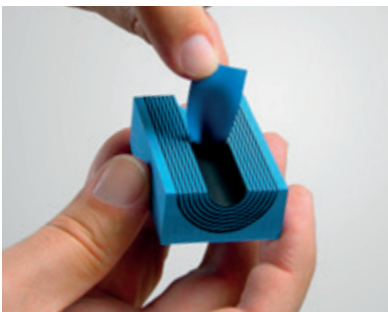


Ankerplatte

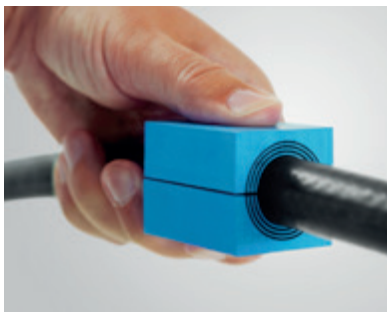


Gleitmittel

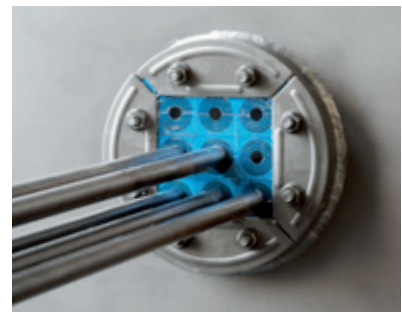
Multidiameter™ von Roxtec



Unsere Entwicklung mit entfernbaren Pellen macht die Abdichtungen besonders anpassungsfähig.



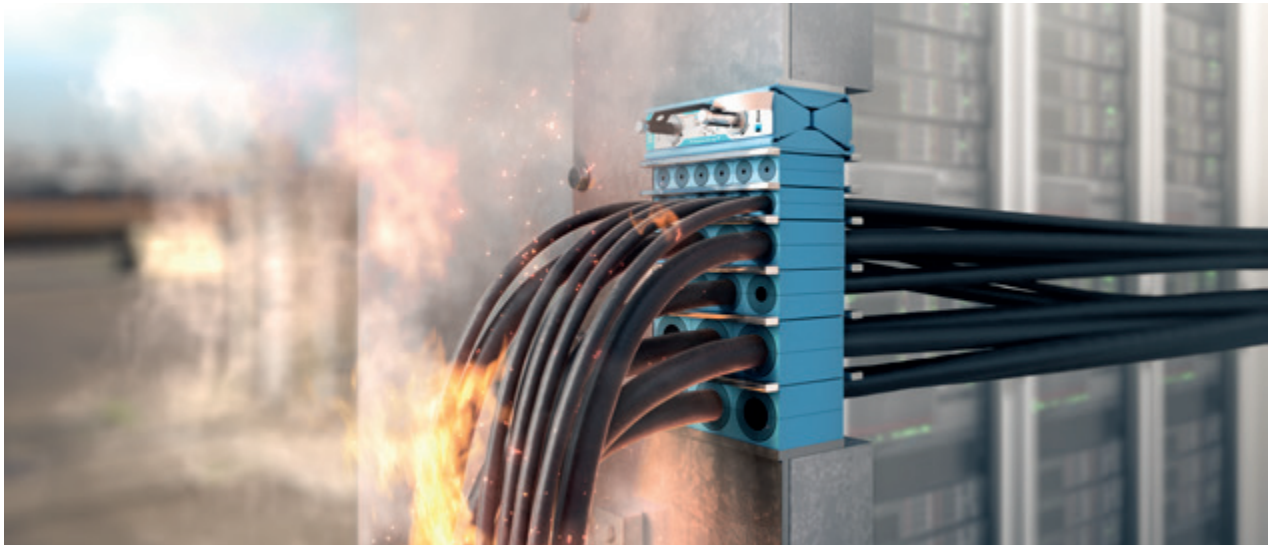
So wird für eine perfekte Passform für Kabel und Rohre in vielen verschiedenen Größen gesorgt.



Sie erhalten eine starke, zuverlässige Barriere, die Ihren Betriebsablauf absichert.

Zertifizierter Schutz

Kabel- und Rohrdurchführungen von Roxtec bieten eine bewährte Abdichtungsleistung bei anspruchsvollen Bauprojekten weltweit. Die Dichtungen schützen die lebenswichtige Infrastruktur vor zahlreichen Risikofaktoren und sorgen für Sicherheit, Effizienz und langfristige Betriebssicherheit.



Verwenden Sie das Roxtec-Abdichtungssystem zum Schutz vor mehrfachen Risikofaktoren:

Feuer und Rauch

Verhindert die Ausbreitung von Feuer und Rauch.

Wasser

Ihr Gerät sicher und trocken halten. Verhindern Sie Feuchtigkeit, eindringendes Wasser, Überschwemmungen und Korrosion.

Schädlinge

Halten Sie Schlangen, Insekten und Nager fern.

Gas- und Luftdruck

Stellen Sie vollständige Dichtigkeit gegen Luft- und Gasdruck sicher.

Elektromagnetische Bedrohungen

Schützen Sie sich gegen die Auswirkungen von EMI, EMP und Blitzschlag.

Auszug

Auszugsfestigkeit und Zugentlastung sicherstellen.

Temperatur-Herausforderungen

Bewältigung von heißen, kalten und wechselnden Umgebungen. Sichere UV-Beständigkeit.

Explosion

Schützen Sie sich gegen Vibration, Explosionslast und Explosionsrisiken.

„Wir sparen viel Zeit, bis zu 80 %, speziell wenn Änderungen gewünscht werden.“

Niels Ammundsen, Chief Process Officer bei OMT, Dänemark



Roxtec Transit Designer™

Dieses kostenlose Online-Planungstool vereinfacht die Produktauswahl und sichert den gesamten Prozess der Risikominderung. Sparen Sie Zeit, indem Sie in wenigen Minuten Hunderte von Kabel- und Rohrdurchführungen entwerfen. Die Software ist offen für die Integration von Drittanbietern mit CAD-Programmen.

Einfache Benutzereingabe:

Kabel-/Leitungsplan oder Schätzungen
Anforderungen an Abdichtung/Zertifizierung
Einbauart vorgeben
Auswahl der Werkstoffqualität



Automatisch erzeugte Ausgabe:

2D-Zeichnungen in DXF und PDF
3D STEP
Stückliste in Excel
Installationsanleitung
Zertifikate

Melden Sie sich beim Roxtec Transit Designer™ an unter roxtec.com/transitdesigner

Roxtec-BIM-Objekte

Laden Sie Roxtec-BIM-Objekte (Building Information Modeling) herunter, um Ihren Design-Workflow zu optimieren. Sie können Gebäude und andere Vermögenswerte in Infrastrukturprojekten planen, entwerfen, bauen und verwalten. Wir können Sie auch in der frühen Designphase unterstützen. Wir haben ein komplettes Team aus Entwicklern, Ingenieuren und Versuchstechnikern am Start, die Dichtungen nach Ihren Bedürfnissen und Anforderungen erstellen, entwickeln und testen können.



Optimieren Sie den Arbeitsablauf

- Profitieren Sie von einer frühen Integration
- Stellen Sie korrekte Zeichnungen sicher
- Wiederholen Sie dies in Ihrem nächsten Projekt

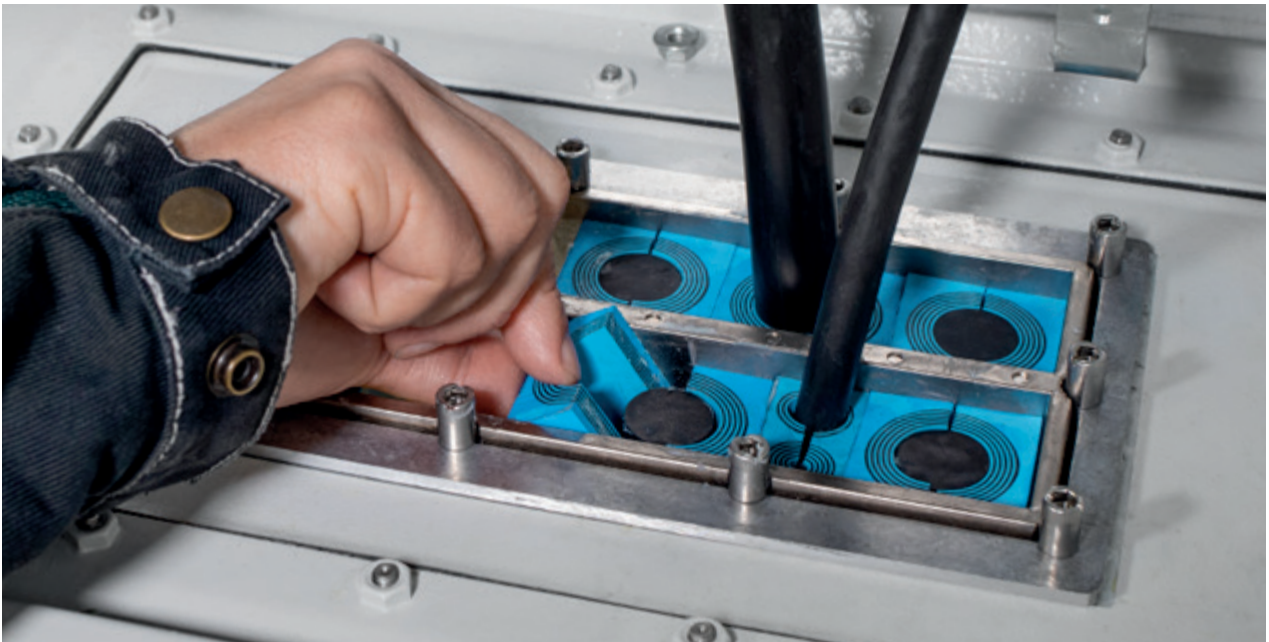
Stellen Sie langfristige Zuverlässigkeit sicher

- Holen Sie sich die richtigen Dichtungsprodukte
- Vereinfachen Sie die Qualitätssicherung
- Sparen Sie Zeit und steigern Sie die Effizienz

Laden Sie Roxtec BIM-Objekte auf roxtec.com/bim herunter.

Einfache Montage

Roxtec-Abdichtungen sind einfach und schnell zu installieren. Sie können sie nach Konstruktionsänderungen öffnen und neu installieren und viel Zeit sparen, indem Sie die integrierte Reservekapazität für Upgrades mit zusätzlichen Kabeln und Rohren verwenden. Bewährte Praktiken finden Sie immer unter roxtec.com/installation.



Support online und vor Ort



Installationsvideos

Lernen Sie etwas über den sicheren Abdichtungsprozess.



Montagehilfen

Beschleunigen Sie die tägliche Arbeit mit unseren intelligenten Tools.



Installationstraining

Erlauben Sie uns, unsere besten Tipps und Tricks an Ihr Team weiterzugeben.



Lösungen für Wände, Böden und Dächer

Verwenden Sie die Tabelle, um eine Lösung zu finden, die Ihren Anforderungen entspricht. Sie können sich jederzeit an Ihr lokales Roxtec-Team wenden, um Unterstützung zu erhalten.

	GH	GH FL100	GHM	G	GKO	Schwanenhals
Verschrauben – Beton- und Mauerwerk		●			●	
Verschraubung – Sandwichplatten			●			
Verschraubung – Gips	●					
Verschraubung – Metall	●		●			●
Einbetonieren	●					
Schweißen				●		
Getestet auf Explosionslast	●	●	●	●		
Brandschutz	●	●	●	●	●	
EI60	●	●		●		
EI120	●	●		●		
Sicherheit gegen alle aktuellen Begasungsmittel			●	●		
Wasserdicht			●	●	●	●
Staubdicht	●	●	●	●	●	●
Innenraum – IP 54						●
Außenbereich – IP 66/67	●	●	●	●	●	
Außenbereich – IP 68	●				●	
UL 1479	●	●		●	●	
Barriere gegen Ungeziefer und Nagetiere	●	●	●	●	●	●
Nachrüstbar					●	
Rechteckige Rahmenlösungen	●	●	●	●	●	●
Lösung mit runder Hülse						
ES-Version verfügbar*	●	●	●	●	●	
BG-Version verfügbar**	●	●		●	●	
Ex-Version verfügbar***			●	●		

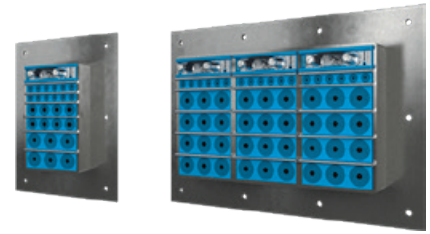
*Elektromagnetische Abschirmung **Potentialausgleich und Erdung ***IECEx-/ATEX-zertifiziert

Vollständige Produktdaten online

Bitte besuchen Sie roxtec.com/de/products für die neuesten und vollständigsten Informationen zu unseren Abdichtungslösungen. Alle technischen Daten wie Produktabmessungen, Nennwerte und Zertifikate, Zeichnungen und Installationsanweisungen finden Sie online.

R + SLF R	R + SL R	RS + SLF RS	RS + SL RS	RS + SLFO/Ext	
				●	Verschrauben – Beton- und Mauerwerk
●		●			Verschraubung – Sandwichplatten
●		●			Verschraubung – Gips
●		●			Verschraubung – Metall
●		●			Einbetonieren
	●		●		Schweißen
●	●	●	●		Getestet auf Explosionslast
●	●	●	●	●	Brandschutz
●	●	●	●	●	EI60
●	●	●	●	●	EI120
	●		●		Sicherheit gegen alle aktuellen Begasungsmittel
●	●	●	●	●	Wasserdicht
●	●	●	●		Staubdicht
	●		●		Innenraum – IP 54
●	●	●	●		Außenbereich – IP 66/67
					Außenbereich – IP 68
●	●	●	●		UL 1479
●	●	●	●		Barriere gegen Ungeziefer und Nagetiere
				●	Nachrüstbar
					Rechteckige Rahmenlösungen
●	●	●	●	●	Lösung mit runder Hülse
	●		●		ES-Version verfügbar*
			●		BG-Version verfügbar**
	●		●		Ex-Version verfügbar***

Roxtec Durchführung GH



Durchführung mit Flansch zum
Eingießen oder Verschrauben.

Roxtec GH ist eine Kabel- und Rohrabdichtung zum Eingießen in Beton oder zum Verschraubung an ebenen Strukturen. Der rechteckige Stahlrahmen bietet hohe Packungsdichte für Kabel und Rohre. Der eckige Rahmen kann mit einem GE Gegenrahmen verwendet werden, um die Tiefe einer dicken Wand zu kompensieren.

- Beständig gegen Nagetierverbiss
- Einfache Wartung und Inspektion
- Bietet eingebaute Reservekapazität

Einbau

Aufbau der Installation:

- Gips
- Metall
- Beton

Montagetyp:

- Verschrauben
- Gießen

Klassifizierungen und Zertifikate

Feuer:

- E/EI-Klassifizierung gemäß EN 13501
- E/EI-Klassifizierung gemäß EN 45545 E60
- F/T-Klassifizierung gemäß UL 1479

Dichtigkeit:

- Gas: 0,1 Bar (Katastrophenfall)
- IP 66/67
- IP 68

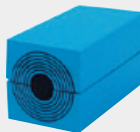
Dichtkomponenten



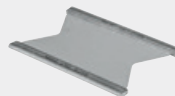
Roxtec GH-Rahmen



Roxtec-Keildichtung
und Keildichtungskit



Roxtec-Modul RM
mit Multidiameter™



Roxtec-Ankerplatte

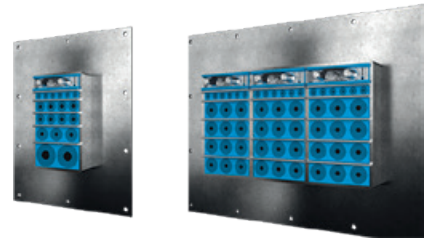


Roxtec Gleitmittel



Roxtec-Dichtungskit

Roxtec Durchführung GH FL100



Durchführung mit breitem Flansch zum Verschrauben auf unebenen Baukörpern.

Roxtec GH FL100 ermöglicht eine hohe Belegung mit Kabel und Rohren. Die Durchführung gewährleistet eine sichere Abdichtung beim Anschrauben an Beton oder gemauerte Wände/Böden. Der rechteckige Stahlrahmen hat einen 100 mm breiten Flansch, der ermöglicht, die Schraubenbohrungen weiter von der Öffnung in der Wand entfernt zu platzieren. So kann das Risiko von Rissen vermieden werden. Der eckige Rahmen kann mit einem GE Gegenrahmen aus verzinktem Stahl verwendet werden, um die Tiefe einer dicken Wand zu kompensieren.

- Beständig gegen Nagetierverbiss
- Platzsparend
- Einfache Wartung und Inspektion

Einbau

Aufbau der Installation:

- Ziegel
- Beton

Montagetyp:

- Verschrauben

Klassifizierungen und Zertifikate

Feuer:

- E/EI-Klassifizierung gemäß EN 13501
- F/T-Klassifizierung gemäß UL 1479

Dichtigkeit:

- Gas: 0,1 Bar (Katastrophenfall)
- IP 66/67

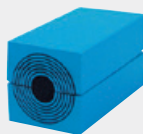
Dichtkomponenten



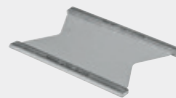
Roxtec GH FL100-Rahmenkit



Roxtec-Keildichtung und Keildichtungskit



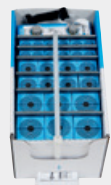
Roxtec-Modul RM mit Multidiameter™



Roxtec-Ankerplatte

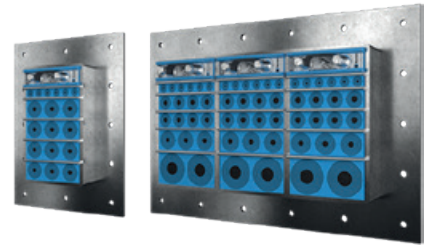


Roxtec Gleitmittel



Roxtec-Dichtungskit

Roxtec Durchführung GHM



Durchführung für hohe Kabeldichten und dicke Kabel.

Die Roxtec GHM ist eine leichtgewichtige Kabeleinführungsdichtung, die aufgeschraubt wird. Eine Dichtleiste, die zum Baukörper hin abdichtet ist im Lieferumfang enthalten. Der Durchführungsrahmen ist in verschiedenen Materialgüten erhältlich, als auch mit unterschiedlichen Öffnungskombinationen. Die Dichtungsmodule sind an unterschiedlich große Kabel und Rohre anpassbar und können für den Einbau von Reservekapazitäten für zukünftigen Bedarf verwendet werden.

- Beständig gegen Nagetierverbiss
- Platzsparend

Einbau

Aufbau der Installation:

- Metall
- Sandwichkonstruktion
- Schaltschränke und Gehäuse

Montagetyp:

- Verschrauben

Klassifizierungen und Zertifikate

Feuer:

- KLASSE A gemäß IMO 2010 FTP Code
- E/EI-Klassifizierung gemäß EN 13501

Dichtigkeit:

- Gas: 1 Bar (Katastrophenfall)
- Wasser: 2 bar (Katastrophenfall)
- IP 66/67

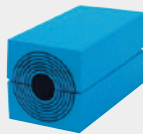
Dichtkomponenten



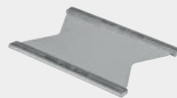
Roxtec-Rahmen
GHM



Roxtec-Keildichtung
und Keildichtungskit



Roxtec-Modul RM
mit Multidiameter™



Roxtec-Ankerplatte

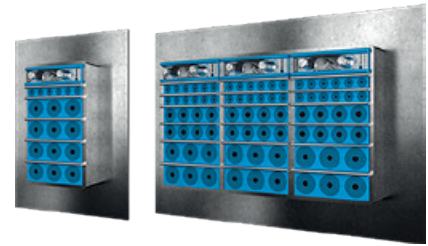


Roxtec Gleitmittel



Roxtec-Dichtungskit

Roxtec Durchführung G



Durchführung mit Flansch, zum Schweißen.

Der Roxtec G ist eine Kabel- und Rohrabdichtung mit Stahlrahmen und ist geeignet für die Einschweißmontage. Der eckige Rahmen kann mit einem GE Gegenrahmen aus verzinktem Stahl verwendet werden, um die Tiefe einer dicken Wand zu kompensieren.

- Bietet eingebaute Reservekapazität

Einbau

Aufbau der Installation:

- Metall
- Schaltschränke und Gehäuse

Montagetyp:

- Schweißen

Klassifizierungen und Zertifikate

Feuer:

- KLASSE A gemäß IMO 2010 FTP Code
- E/EI-Klassifizierung gemäß EN 13501
- F/T-Klassifizierung gemäß UL 1479

Dichtigkeit:

- Gas: 2,5 Bar (Katastrophenfall)
- Wasser: 4 bar (Katastrophenfall)

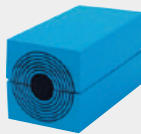
Dichtkomponenten



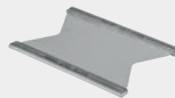
Roxtec-Rahmen G



Roxtec-Keildichtung
und Keildichtungskit



Roxtec-Modul RM
mit Multidiameter™



Roxtec-Ankerplatte

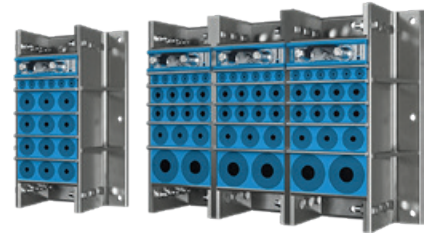


Roxtec Gleitmittel



Roxtec-Dichtungskit

Roxtec Durchführung GKO



Durchführung mit Rahmen, unterschiedlich verschraubbar.

Der Roxtec GKO ist eine Durchführung mit einem zu öffnenden Rahmen, der je nach Bedarf oder vorhandener Lochgröße und -geometrie in verschiedenen Größen und Kombinationen verschraubt werden kann. Er ist genauso ideal für die Nachrüstung um vorhandene Kabel und Rohre herum geeignet. Der Rahmen wird mit dem Baukörper verschraubt.

- Beständig gegen Nagetierverbiss
- Perfekt für die Nachrüstung
- Bietet eingebaute Reservekapazität

Einbau

Aufbau der Installation:

- Beton

Montagetyp:

- Verschrauben

Klassifizierungen und Zertifikate

Feuer:

- E/EI-Klassifizierung gemäß EN 13501
- F/T-Klassifizierung gemäß UL 1479

Dichtigkeit:

- IP 66/67
- IP 68

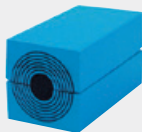
Dichtkomponenten



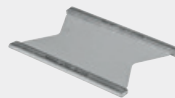
Roxtec-Rahmen
GKO



Roxtec-Keildichtung
und Keildichtungskit



Roxtec-Modul RM
mit Multidiameter™



Roxtec-Ankerplatte



Roxtec Gleitmittel



Roxtec-Dichtungskit

Roxtec-Schwanenhalsdurchführungen

Kabel- und Rohrdurchgang mit verlängertem Rahmen zum Verschrauben mit Dächern.



Die Roxtec-Schwanenhalsdurchführungen ist speziell für die Dachdurchführung konzipiert. Sie hat einen verlängerten Flanschrahmen mit einer oder zwei Öffnungen zum Abdichten von einem oder mehreren Kabeln und Rohren unterschiedlicher Größe.

- Beständig gegen Nagetierverbiss
- Schnelle und einfache Installation

Einbau

Aufbau der Installation:

- Metall

Montagetyp:

- Verschrauben

Klassifizierungen und Zertifikate

Dichtigkeit:

- IP 54

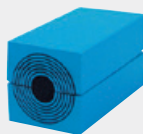
Dichtkomponenten



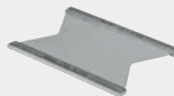
Roxtec-Rahmen
Schwanenhals



Roxtec-Keildichtung
und Keildichtungs-
kit



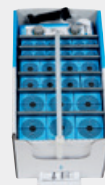
Roxtec-Modul RM
mit Multidiameter™



Roxtec-Ankerplatte



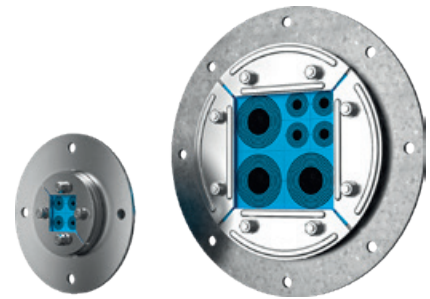
Roxtec Gleitmittel



Roxtec-Dichtungs-
kit

Roxtec Durchführung R mit SLF R

Runde Durchführung zum Abdichten um Mehrfachkabel/-rohre bei wenig Platz.



Roxtec R mit SLF R ist eine Kabel- und Rohrdurchführung mit Mantelrohr für runde Löcher. Die Kompression ist im Rahmen der Durchführung integriert, daher erfolgt die Abdichtung durch Ausdehnung. Die Standarddichtungsmodule sind an unterschiedlich große Kabel und Rohre anpassbar und können für die Bereitstellung von Reservekapazitäten für zukünftigen Bedarf verwendet werden. Das Netz auf der Rückseite schützt bei horizontalem Einbau (nicht enthalten bei R 70 und R 75). Das Mantelrohr wird mit dem Baukörper verschraubt.

- Beständig gegen Nagetierverbiss
- Einfache Wartung und Inspektion

Einbau

Aufbau der Installation:

- Metall
- Sandwichkonstruktion
- Gips

Montagetyp:

- Verschrauben

Klassifizierungen und Zertifikate

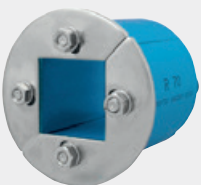
Feuer:

- KLASSE A gemäß IMO 2010 FTP Code
- E/EI-Klassifizierung gemäß EN 13501
- E/EI-Klassifizierung gemäß EN 45545 E30
- F/T-Klassifizierung gemäß UL 1479
- KLASSE H gemäß IMO 2010 FTP Code + HC-Brandlastkurve

Dichtigkeit:

- Gas: 2,5 Bar (Katastrophenfall)
- Wasser: 4 bar (Katastrophenfall)

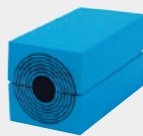
Dichtkomponenten



Roxtec-Rahmen R



Roxtec-Mantelrohr
SLF R

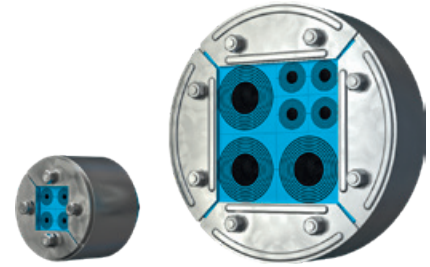


Roxtec-Modul RM
mit Multidiameter™



Roxtec Gleitmittel

Roxtec Durchführung R mit SL R



Runde Durchführung zur Abdichtung von Mehrfachkabeln und -rohren bei wenig Platz.

Roxtec R mit SL R ist eine Kabel- und Rohrdurchführung mit Mantelrohr für runde Öffnungen. Die Kompression ist im Rahmen der Durchführung integriert, daher erfolgt die Abdichtung durch Ausdehnung. Die Standarddichtungsmodule sind an unterschiedlich große Kabel und Rohre anpassbar und können auch für die Bereitstellung von Reservekapazitäten für zukünftigen Bedarf verwendet werden. Das Netz auf der Rückseite schützt bei horizontalem Einbau (nicht enthalten bei R 70 und R 75). Das Mantelrohr wird mit dem Baukörper verschweißt.

- Beständig gegen Nagetierverbiss
- Einfache Wartung und Inspektion

Einbau

Aufbau der Installation:

- Metall

Montagetyp:

- Schweißen

Klassifizierungen und Zertifikate

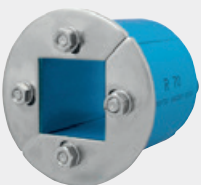
Feuer:

- KLASSE A gemäß IMO 2010 FTP Code
- E/EI-Klassifizierung gemäß EN 45545 E30
- KLASSE H gemäß IMO 2010 FTP Code + HC-Brandlastkurve

Dichtigkeit:

- Gas: 2,5 Bar (Katastrophenfall)
- Wasser: 4 bar (Katastrophenfall)

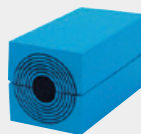
Dichtkomponenten



Roxtec-Rahmen R



Roxtec-Mantelrohr
SL R



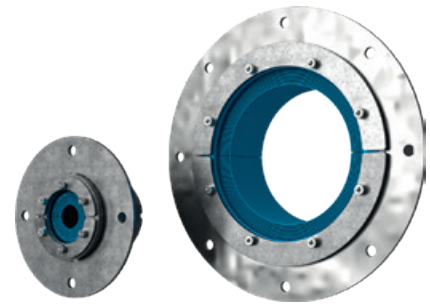
Roxtec-Modul RM
mit Multidiameter™



Roxtec Gleitmittel

Roxtec Dichtung RS mit SLF RS

Durchführungsabdichtung für ein
Einzelkabel oder -rohr.



Roxtec RS mit SLF RS ist eine Abdichtung mit Metallmantelrohr für Einzelkabel und -rohre. Die Einführungsabdichtung besteht aus zwei Hälften mit entfernbaren Schichten für die Anpassung an verschiedene Kabel- und Rohrgrößen. Das Mantelrohr wird mit dem Baukörper verschraubt.

- Schnelle und einfache Installation
- Bietet ausgezeichneten Kabelhalt

Einbau

Aufbau der Installation:

- Gips
- Sandwichkonstruktion
- Metall

Montagetyp:

- Verschrauben

Klassifizierungen und Zertifikate

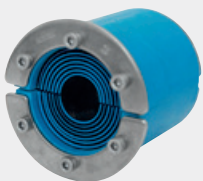
Feuer:

- KLASSE A gemäß IMO 2010 FTP Code
- E/EI-Klassifizierung gemäß EN 13501
- E/EI-Klassifizierung gemäß EN 45545 E30
- F/T-Klassifizierung gemäß UL 1479
- KLASSE H gemäß IMO 2010 FTP Code + HC-Brandlastkurve
- Feuerstrahlen gemäß ISO 22899-1 und OTI 95634

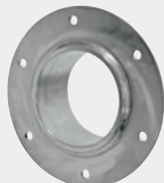
Dichtigkeit:

- Gas: 2,67 Bar (Katastrophenfall)
- Wasser: 4 bar (Katastrophenfall)

Dichtkomponenten



Roxtec-Dichtung RS



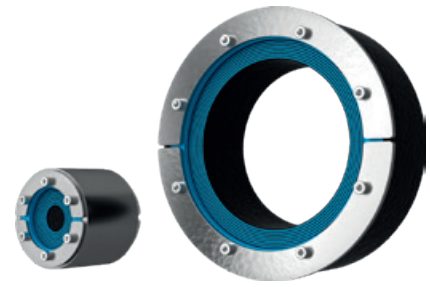
Roxtec-Mantelrohr
SLF RS



Roxtec Gleitmittel

Roxtec Dichtung RS mit SL RS

Durchführungsabdichtung für ein
Einzelkabel oder -rohr.



Roxtec RS mit SL RS ist eine Abdichtung mit Metallmantelrohr für Einzelkabel und -rohre. Die Einführungsabdichtung besteht aus zwei Hälften mit entfernbaren Schichten für die Anpassung an verschiedene Kabel- und Rohrgrößen. Das Mantelrohr wird mit dem Baukörper verschweißt.

- Schnelle und einfache Installation
- Bietet ausgezeichneten Kabelhalt

Einbau

Aufbau der Installation:

- Metall

Montagetyp:

- Schweißen

Klassifizierungen und Zertifikate

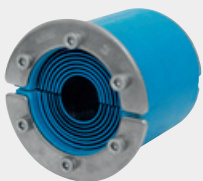
Feuer:

- KLASSE A gemäß IMO 2010 FTP Code
- E/EI-Klassifizierung gemäß EN 45545 E30
- KLASSE H gemäß IMO 2010 FTP Code + HC-Brandlastkurve
- Feuerstrahlen gemäß ISO 22899-1 und OTI 95634

Dichtigkeit:

- Gas: 2,67 Bar (Katastrophenfall)
- Wasser: 4 bar (Katastrophenfall)

Dichtkomponenten



Roxtec-Dichtung RS

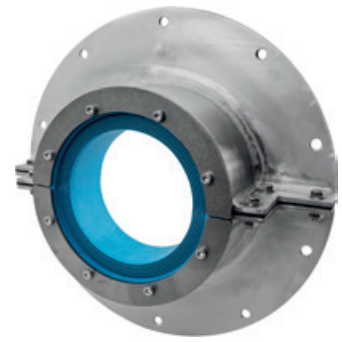


Roxtec-Mantelrohr
SL RS



Roxtec Gleitmittel

Roxtec Dichtung RS mit SLFO/Ext



Durchführungsabdichtung für ein Einzelkabel oder -rohr.

Roxtec RS mit SLFO/Ext ist eine Abdichtung mit Mantelrohr für Einzelkabel und -rohre. Die Kabelabdichtung besteht aus zwei Hälften mit entfernbaren Schichten für die Anpassung an verschiedene Kabel- und Rohrgrößen. Der Aufbau der Durchführung erleichtert den Einbau um vorhandene Kabel und Rohre. Das zu öffnende Mantelrohr mit breitem Flansch zur Einhaltung des Mindeststrandabstand zwischen Bolzen und Öffnung wird auf unebenen Strukturen wie Beton verschraubt.

- Perfekt für die Nachrüstung
- Anpassbar an verschiedene Kabel- und Rohrdurchmesser
- Öffenbar

Einbau

Aufbau der Installation:

- Beton

Montagetyp:

- Verschrauben

Klassifizierungen und Zertifikate

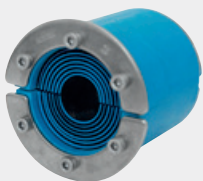
Feuer:

- E/EI-Klassifizierung gemäß EN 13501

Dichtigkeit:

- Wasser: 0,3 bar (konstant)

Dichtkomponenten



Roxtec-Dichtung RS



























SLFO/Ext-Mantelrohrkit



Roxtec Gleitmittel

Lösungen für Untergrundfundamente

Verwenden Sie die Tabelle, um eine Lösung zu finden, die Ihren Anforderungen entspricht. Sie können sich jederzeit an Ihr lokales Roxtec-Team wenden, um Unterstützung zu erhalten.

	R UG	RS UG	H3 UG	Ausschlag- bares Mantelrohr
Mehrere Kabel/Rohre				
Einzelnes Kabel/Rohr				
Kabel/Rohre in Dreiecksanordnung				
Zur Verwendung vor der Kabel-/Rohrverlegung				
Stehender Wasserdruck				
Montage in fließendes Wasser				
Wasserdicht				
Sicherheit gegen alle aktuellen Begasungsmittel				
Kabelauszugsfestigkeit				
Schutz vor Nagetierbefall				
Vorkonfigurierte Dichtungs-Kits verfügbar				

Vollständige Produktdaten online

Bitte besuchen Sie roxtec.com/de/products für die neuesten und vollständigsten Informationen zu unseren Abdichtungslösungen. Alle technischen Daten wie Produktabmessungen, Nennwerte und Zertifikate, Zeichnungen und Installationsanweisungen finden Sie online.

Roxtec Durchführung R UG™



Durchführung in flexibler Konfiguration für Mehrfachkabel und -rohre, die über Fundamente eingeführt werden.

Die Roxtec R UG™ ist eine Durchführung für Mehrfachkabel und -rohre, die über Fundamente eingeführt werden. Die Abdichtung ist geeignet für eine Mischung aus kleinen und großen Kabeln und Rohren innerhalb derselben Montageöffnung und dient als dauerhafter Schutz gegen Überschwemmung, Gas, Feuchtigkeit und Nagetiere. Die Durchführung hält extremen Kabelbiegungen stand und kann auch unter nassen Bedingungen und in Umgebungen mit fließendem Wasser in Mantelrohren, Leitungen und Kernbohrungen eingebaut werden.

- Beständig gegen Nagetierverbiss
- Platzsparend
- Schnelle und einfache Installation
- Einfache Wartung und Inspektion

Einbau

Aufbau der Installation:

- Beton

Montagetyp:

- Bestehende Öffnung
- Vorhandenes Mantelrohr

Klassifizierungen und Zertifikate

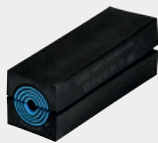
Dichtigkeit:

- Gas: 0,3 Bar (konstant)
- Wasser: 0,5 bar (konstant)
- IP 68

Dichtkomponenten



Roxtec-Rahmen R UG™



Roxtec-Modul RM UG™ mit Multidiameter™



Roxtec Gleitmittel



Roxtec-Kit RS UG™

Roxtec Dichtung RS UG™



Runddichtung für Einfachkabel und -rohre,
die durch Fundamente eingeführt werden.

Roxtec RS UG™ ist eine zweiteilige Dichtung für den Einbau um vorhandene Einzelkabel oder -rohre, die durch Fundamente eingeführt werden. Sie dient als dauerhafter Schutz gegenüber Überschwemmung, Gas, Feuchtigkeit und Nagetiere. Die Durchführung kann auch unter feuchten Bedingungen und in Umgebungen mit fließendem Wasser installiert werden. Sie hält einer extremen Biegebeanspruchung stand und hat eine Toleranz von +5 mm gegenüber der Öffnung. Sie ist gleichzeitig ein Indikator der anzeigt, wenn die Dichtung vollständig verpresst ist. Die Dichtungen kann in Mantelrohren, Durchführungen und Kernbohrlöchern montiert werden.

- Beständig gegen Nagetierverbiss
- Schnelle und einfache Installation
- Einfache Wartung und Inspektion

Einbau

Aufbau der Installation:

- Beton

Montagetyp:

- Bestehende Öffnung
- Vorhandenes Mantelrohr

Klassifizierungen und Zertifikate

Dichtigkeit:

- Gas: 0,3 Bar (konstant)
- Wasser: 0,5 bar (konstant)
- IP 68

Dichtkomponenten



Roxtec RS UG™
Dichtung



Roxtec Gleitmittel

Roxtec Dichtung H3 UG™

Durchführung für Kabel, die durch Fundamente eingeführt werden.

Die Roxtec Dichtung H3 UG™ ist ideal geeignet für Kabel, die durch Fundamente eingeführt werden, und dient als dauerhafter Schutz gegenüber Überschwemmung, Gas, Feuchtigkeit und Nagetiere. Es handelt sich um eine dreiteilige Dichtung, die auch unter feuchten Bedingungen und in Umgebungen mit fließendem Wasser einfach zu installieren sind. Die Durchführung hält einer extremen Biegebeanspruchung stand und hat eine Toleranz von +3 mm gegenüber der Öffnung. Sie ist gleichzeitig ein Indikator der anzeigt, wenn die Dichtung vollständig verpresst ist. Die Dichtungen kann in Mantelrohren, Durchführungen und Kernbohrlöchern montiert werden.

- Beständig gegen Nagetierverbiss
- Schnelle und einfache Installation
- Bietet ausgezeichneten Kabelhalt



Einbau

Aufbau der Installation:

- Beton

Montagetyp:

- Bestehende Öffnung
- Vorhandenes Mantelrohr

Klassifizierungen und Zertifikate

Dichtigkeit:

- Gas: 0,3 Bar (konstant)
- Wasser: 0,5 bar (konstant)
- IP 68

Dichtkomponenten



Roxtec H3 UG™-
Dichtung



Roxtec Gleitmittel

Roxtec Ausschlagbares Mantelrohr UG™



Mantelrohr mit Ausschlagfunktion für die Abdichtung vor Kabel- oder Rohrdurchführung.

Das ausschlagbare Mantelrohr von Roxtec (KOS) sorgt während und nach dem Bau für trockene Gebäude. Zudem bietet es Reservekapazitäten für zukünftigen Bedarf. Das Mantelrohr kann leicht befestigt und in Strukturen unterschiedlicher Dicke eingegossen werden. Es garantiert eine sichere Abdichtung, bis die Platte für eine Kabel- oder Rohrverlegung herausgeschlagen wird. Durch eine zusätzlich integrierte Funktion können die Mantelrohre zu platzsparenden Clustern verbunden werden. Sobald Kabel oder Rohre verlegt sind, sind diese mit Roxtec UG™-Lösungen in der entsprechenden Größe abzudichten.

- Leichtgewichtig
- Platzsparend
- Schnelle und einfache Installation

Einbau

Aufbau der Installation:

- Beton

Montagetyp:

- Gießen

Klassifizierungen und Zertifikate

Dichtigkeit:

- Gas: 0,3 Bar (konstant)
- Wasser: 0,5 bar (konstant)
- IP 68

Lösungen für Schaltschränke

Verwenden Sie die Tabelle, um eine Lösung zu finden, die Ihren Anforderungen entspricht. Sie können sich jederzeit an Ihr lokales Roxtec-Team wenden, um Unterstützung zu erhalten.

	CF 16	CF 8/32	CF 24	ComSeal	EzEntry	CRL	RG M63
Kabelbereich (mm)	3.5–34.5	3.5–34.5	3.5–32.5	3.5–34.5	3.5–34.5	4–54	3.5–34.5
IP 54						●	
IP 55				●			
IP 66/67	●	●			●		●
IP 69K	●						
UL/NEMA 3, 12, 12K				●			
UL/NEMA 4, 4X, 12, 13	●	●			●		●
Verbundwerkstoff					●		
Vernickeltes Messing							●
Vernickeltes Aluminium		●					
Pulverbeschichtetes Aluminium				●			
Pulverbeschichteter Baustahl	●						
Edelstahl	●			●			●
Rechteckige Rahmenlösungen	●	●	●	●	●		
Lösung mit runder Hülse						●	●
Nachrüstbar	●		●				
ES-Version verfügbar*	●	●		●			
BG-Version verfügbar**		●					
Ex-Version verfügbar***	●	●					

*Elektromagnetische Abschirmung **Potentialausgleich und Erdung ***IECEx-/ATEX-zertifiziert

Vollständige Produktdaten online

Bitte besuchen Sie roxtec.com/de/products für die neuesten und vollständigsten Informationen zu unseren Abdichtungslösungen. Alle technischen Daten wie Produktabmessungen, Nennwerte und Zertifikate, Zeichnungen und Installationsanweisungen finden Sie online.

Roxtec Durchführung CF 16



Durchführung mit schmalem Metallrahmenprofil.

Roxtec CF 16 ist eine Kabeleinführung mit schmalem Profil für Gehäuse. Die Durchführung ist in pulverbeschichtetem Weichstahl oder Edelstahl sowie in zu öffnenden Versionen erhältlich. Die Edelstahlausführung erfüllt Schutzart IP69K.

- Leichtgewichtig
- Platzsparend
- Nimmt vorkonfektionierte Kabel auf

Einbau

Aufbau der Installation:

- Schaltschränke und Gehäuse

Klassifizierungen und Zertifikate

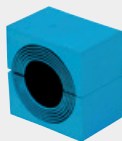
Dichtigkeit:

- IP 66/67
- IP 69K
- UL/NEMA 4,4X,12,13

Dichtkomponenten



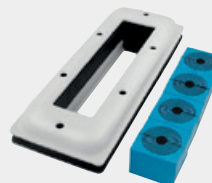
Roxtec-Rahmen CF 16



Roxtec-Module CM mit Multidiameter™



Roxtec Gleitmittel



Roxtec-Kit CF 16

Roxtec Durchführung CF 8/32



Durchführung mit Alurahmen für hohe
Kabeldichten.

Die Roxtec CF 8 und CF 32 Kabeleinführungen haben
Rahmen aus Aluminiumguss und Dichtmodule, die an
verschiedene Kabelgrößen anpassbar sind.

- Beständig gegen Nagetierverbiss
- Leichtgewichtig
- Platzsparend
- Nimmt vorkonfektionierte Kabel auf

Einbau

Aufbau der Installation:

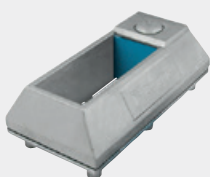
- Schaltschränke und Gehäuse

Klassifizierungen und Zertifikate

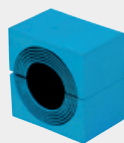
Dichtigkeit:

- IP 66/67
- UL/NEMA 4,4X,12,13

Dichtkomponenten



Roxtec-Rahmen
CF 8/32



Roxtec-Module CM
mit Multidiameter™

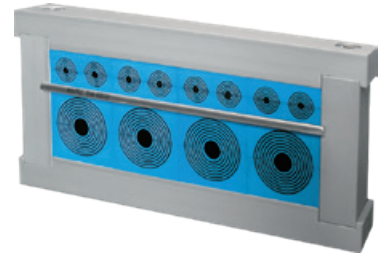


Roxtec Gleitmittel



Roxtec-Kit CF 8/32

Roxtec Durchführung CF 24



Zu öffnende Durchführung für Schränke und Gehäuse.

Die Roxtec-Einführungsdichtung CF 24 hat einen Rahmen aus Aluminium, dessen Teile miteinander verschraubt werden. Die Kompression ist in den Rahmen integriert. Der Rahmen lässt sich zur einfachen Installation um vorhandene Kabel zerlegen. Das Produkt wird als fertiges Kit mit allen benötigten Komponenten geliefert.

- Leichtgewichtig
- Platzsparend
- Perfekt für die Nachrüstung

Einbau

Aufbau der Installation:

- Schaltschränke und Gehäuse

Klassifizierungen und Zertifikate

Feuer:

- E/EI-Klassifizierung gemäß EN 45545 E30

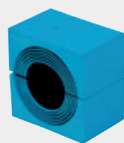
Dichtigkeit:

- IP 66/67

Dichtkomponenten



Roxtec-Rahmen CF 24



Roxtec-Module CM mit Multidiameter™



Roxtec-Ankerscheibe C



Roxtec Gleitmittel



Roxtec-Kit CF 24

Roxtec ComSeal™

IP 55-konforme Kabelabdichtungen mit Aluminiumrahmen.



Die Roxtec ComSeal™ erfüllt die Anforderungen von IP 55 und ist in Rahmen aus pulverbeschichtetem Aluminium und AISI 316 Edelstahl erhältlich. Die Durchführung ist in sechs verschiedenen Größen für die Aufnahme von bis zu 32 Kabeln erhältlich.

- Beständig gegen Nagetierverbiss
- Korrosionsbeständig
- Leichtgewichtig
- Platzsparend

Einbau

Aufbau der Installation:

- Schaltschränke und Gehäuse

Klassifizierungen und Zertifikate

Dichtigkeit:

- IP 55
- UL/NEMA 3,12,12K

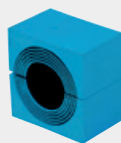
Dichtkomponenten



Roxtec-Rahmen
ComSeal™



Roxtec ComSeal™
AISI 316-Rahmen



Roxtec-Module CM
mit Multidiameter™



Roxtec-Montagegel



Roxtec-Kit ComSeal™

Roxtec EzEntry™



Leichte Kabeleinführungsdichtungen mit Verbundrahmen.

Die Roxtec EzEntry™ Kabeleinführungsdichtungen haben leichte Verbundrahmen und passen direkt in Standardöffnungen. Sie sind in 6 Größen erhältlich für 4 bis 32 Kabel in Standardkonfigurationen und bieten Schutzklasse IP 66/67.

- Korrosionsbeständig
- Platzsparend
- Nimmt vorkonfektionierte Kabel auf

Einbau

Aufbau der Installation:

- Schaltschränke und Gehäuse

Klassifizierungen und Zertifikate

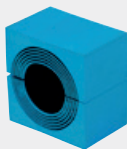
Dichtigkeit:

- IP 66/67
- UL/NEMA 4,4X,12,13

Dichtkomponenten



Roxtec EzEntry™-
Rahmen



Roxtec-Module CM
mit Multidiameter™



Roxtec Gleitmittel



Roxtec-Kit EzEntry™

Roxtec Dichtung CRL

Runde Dichtung für die Verwendung in fernmeldetechnischen Anlagen und Schaltschränken.



Roxtec CRL ist eine runde Abdichtungslösung für 4" und 5" große Öffnungen. Der viereckige Belegraum des Rahmens nimmt Dichtungsmodule mit Kabeln, Rohren oder Lichtwellenleitern auf. Die Kompression ist in den Rahmen integriert.

- Leichtgewichtig
- Platzsparend
- Anpassbar an verschiedene Kabel- und Rohrdurchmesser

Einbau

Aufbau der Installation:

- Schaltschränke und Gehäuse

Klassifizierungen und Zertifikate

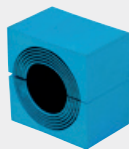
Dichtigkeit:

- IP 54

Dichtkomponenten



Roxtec-Rahmen CRL



Roxtec-Module CM mit Multidiameter™



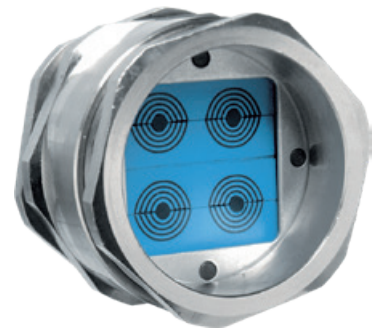
Roxtec-Montagegel



Roxtec-Kit CRL

Roxtec Dichtung RG M63

Runde Kabeleinführung für genormte ausschlagbare runde Durchführungen.



Roxtec RG M63 ist eine runde Abdichtung für Mehrfachkabel. Die Abdichtung passt für nach ISO 63 genormte ausschlagbare Durchführungen und nimmt 1 bis 9 Kabel auf. Diese Kabelverschraubungsoption ist in vernickeltem Messing oder Edelstahl 316L erhältlich.

- Platzsparend
- Nimmt vorkonfektionierte Kabel auf

Einbau

Aufbau der Installation:

- Schaltschränke und Gehäuse

Klassifizierungen und Zertifikate

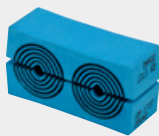
Dichtigkeit:

- IP 66/67
- UL/NEMA 4,4X,12,13

Dichtkomponenten



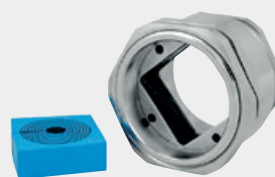
Roxtec RG M63-
Rahmen



Roxtec-Module GM
mit Multidiameter™



Roxtec Gleitmittel



Roxtec-Kit RG M63

Haftungsausschluss

„Das Roxtec-System zur Abdichtung von Kabel- und Rohreinführungen (‘das Roxtec-System’) ist ein modular aufgebautes System von Abdichtungsprodukten, das aus verschiedenen Komponenten besteht. Die optimale Leistung des Roxtec-Systems beruht auf der Kombination aller seiner Systembestandteile. Das Roxtec-System ist für verschiedene Gefahrenbereiche zugelassen. Die Zulassung und die Eignung des Roxtec-Systems für den Einsatz in solchen gefährdeten Bereichen hängt von allen Komponenten ab, die als Bestandteile des Roxtec-Systems verbaut sind. Die Zulassung entfällt somit und ist nichtig, wenn nicht alle als Teil des Roxtec-Systems verbauten Komponenten von oder unter Lizenz von Roxtec hergestellt sind (von einem „autoriisierten Hersteller“ stammen). Roxtec gewährt keine Leistungsgarantie auf das Roxtec-System, wenn nicht (I) alle in einem Roxtec-System verwendeten Komponenten von einem autorisierten Hersteller stammen und (II) der Käufer die nachfolgenden Punkte (a) und (b) sicherstellt.

(a) Das Roxtec-System und seine Teile müssen in Innenräumen und in der Originalverpackung bei Zimmertemperatur gelagert werden.

(b) Die Installation muss entsprechend den aktuellen Roxtec-Installationsanweisungen durchgeführt werden.

Die von Roxtec gegebenen Produktinformationen entheben den Käufer eines Roxtec-Systems, oder von Teilen des Systems, nicht der Verpflichtung, unabhängig davon die Eignung der Produkte für den vorgesehenen Prozess, die vorgesehene Anlage bzw. den vorgesehenen Gebrauch zu prüfen.

Roxtec gewährt keine Garantie für das Roxtec-System oder jegliche Teile hiervon und übernimmt keine Haftung für Verluste oder Schäden jeglicher Art - ob es sich nun um direkte, indirekte oder Folgeschäden handelt oder um entgangene Gewinne oder anderes -, die auftreten oder verursacht werden von Roxtec-Systemen oder Installationen mit Komponenten, die nicht von einem zugelassenen Hersteller produziert wurden und/oder für solche Verluste oder Schäden, die durch die Verwendung des Roxtec-Systems in einer Weise oder für eine Anwendung aufgetreten sind oder verursacht wurden, die nicht dem vorgesehenen Verwendungszweck des Roxtec-Systems entspricht.

Roxtec schließt ausdrücklich alle impliziten Gewährleistungen der Marktgängigkeit und der Eignung für einen bestimmten Zweck und alle sonstigen ausdrücklichen oder stillschweigenden Zusicherungen und Gewährleistungen aus, die das Gesetz oder bräuchliches Recht vorsieht. Der Nutzer ermittelt die Eignung des Roxtec-Systems für die vorgesehene Verwendung und übernimmt in vollem Umfang die damit verbundenen Risiken und die Haftung. Keinesfalls ist Roxtec haftbar zu machen für Folgeschäden, Strafschadenersatz, exemplarischen Schadenersatz oder Ersatz für beiläufig entstandene Schäden oder Verluste.

Verkauf und Vertrieb der von Roxtec hergestellten Produkte unterliegen den Allgemeinen Verkaufsbedingungen von Roxtec. Die neueste Version der Allgemeinen Verkaufsbedingungen von Roxtec kann unter roxtec.com/general-terms-of-sales gefunden und heruntergeladen werden.“

Alle Rechte vorbehalten

Wir behalten uns das Recht vor, jederzeit Änderungen an dem Produkt oder den technischen Daten vorzunehmen. Druckfehler schließen Schadensersatzansprüche aus.
Der Inhalt dieser Publikation ist Eigentum von Roxtec International AB und ist urheberrechtlich geschützt.

Protecting life and assets

Roxtec ist der weltweit führende Anbieter von flexiblen Kabel- und Rohrabdichtungen. Seit unserer Gründung 1990 in Schweden sind wir erfolgreich gewachsen und auf allen Kontinenten vertreten. Unsere Leidenschaft sind innovative Abdichtungslösungen, und unser Ziel ist es, die Welt zu einem sicheren Ort zu machen.

- Umfangreiche Forschungs-, Entwicklungs- und Prüfeinrichtungen
- Erfinder von Multidiameter™
- Kunden in mehr als 80 Märkten