

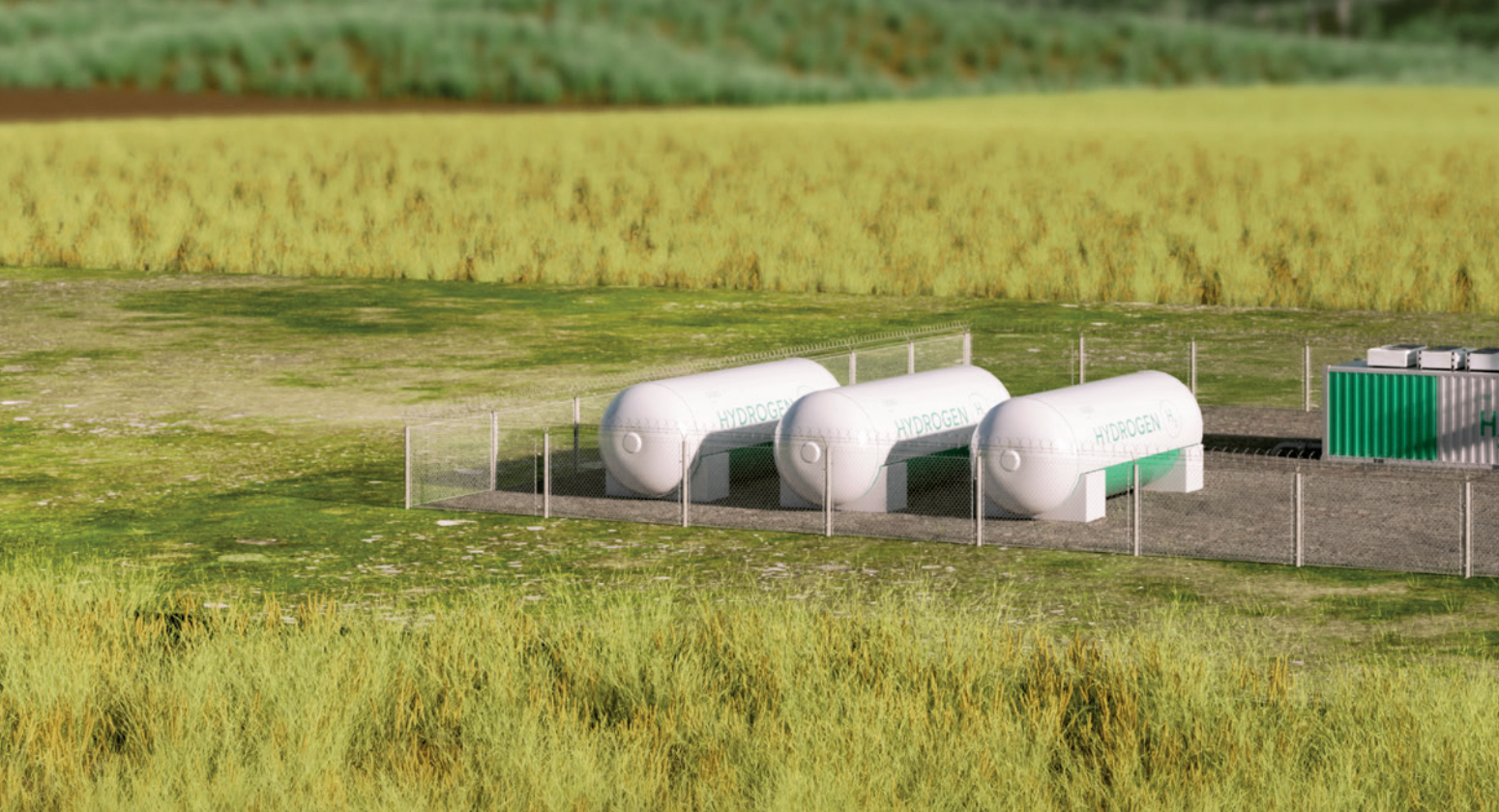
# グリーン水素施設向け Roxtec アプリケーション



**Roxtec**

# グリーン水素施設における Roxtec シーリングソリューション

Roxtec のソリューションはさまざまな場所、用途でご使用いただけます。

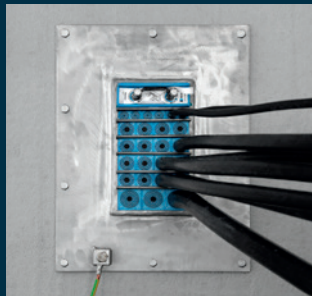


## 建屋 & コンテナ

Roxtec マルチケーブル・パイプ貫通部は、火、ガス、水、EMI など複数のリスクから設備を守り、国内外の安全要求にも対応できるソリューションです。一度密閉しても再度開け閉めができる仕組みは拡張性に優れ、仕様の標準化にも適しています。世界のどこかで組立てた設備を別の地域に届けて実装する場合でも扱いやすく、輸送中も安全を確保できます。急速な拡張工事にも対応できるソリューションで、長期的な運用信頼性の確保にお役立てください。



コンプレッサ



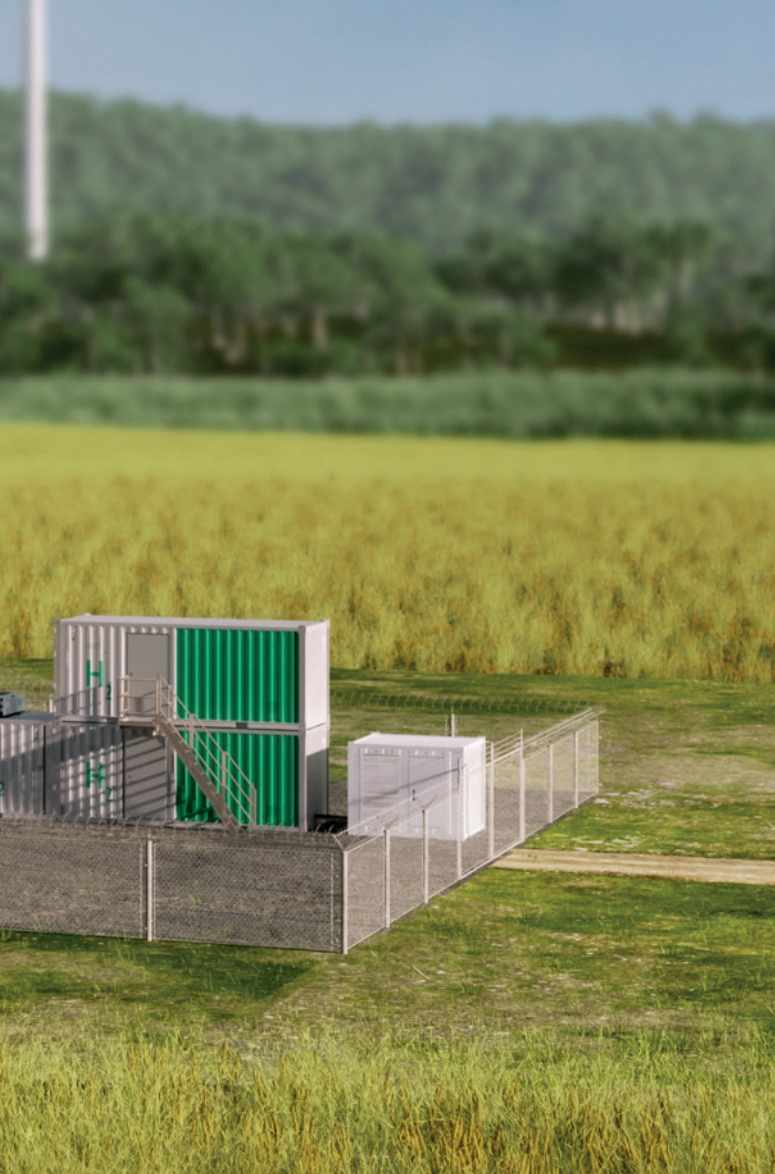
LV 供給



ガス管



HV 変圧器



## Roxtec が選ばれる理由

- 水密性
- 耐火性
- ガス密性
- 等電位ボンディング・接地
- 爆風荷重からの保護
- 防塵

## シンプルを追求した優れた仕様

- 一つの開口穴でコネクタ付きケーブルを数十本密閉可能
- 異なる外径のケーブルやパイプにフィットする柔軟性
- 電気安全ソリューション
- 危険場所にも対応可能な Ex ソリューション

[roxtec.com/greenhydrogen](https://roxtec.com/greenhydrogen)

## 制御盤 & 電気機器収容箱

Roxtec 配線孔密閉シールは、あらゆる環境下にある制御盤キャビネットに最適なソリューションです。外環境からのさまざまな侵入リスクをはじめ、過酷な場所や潜在的爆発性雰囲気における爆発リスクに至るまで、あらゆるリスク対策にお使いいただけるよう、シールは試験され認証を受けています。国内外の安全要求を満たしたソリューションを取り揃えています。急な設計変更や異なる外径のケーブル追加にも難なく対応できるシールをぜひお試しください。



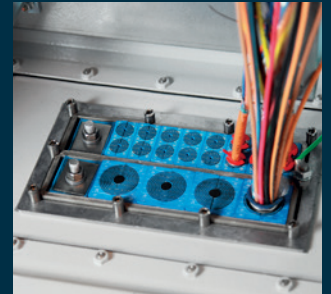
制御キャビネット



配電制御システム



計装キャビネット



PLC キャビネット

# 爆発の危険性を防ぐ

Roxtec ケーブル・パイプ貫通部シールは、グリーン水素設備に理想的です。設計、製造、増設工事の際に標準ソリューションとして採用するのがおすすめです。電気設備、制御盤、水電解用設備全体を火、ガス、水、塵埃、げっ歯動物、爆風荷重、爆発のリスクから保護することができます。また、等電位ボンディングと接地も効率的に施すことが可能です。組み立て式の設備ユニットの場合、工場で Roxtec シールを取り付けておけば、輸送中や建設中でも設備を乾燥状態に保つことができます。ケーブルやパイプを敷設する際、後日機器を追加する際には、現場でシールを解いて簡単に再施工できます。私たちのシーリングシステムは、壁、床、キャビネットだけでなく、地下でも使用可能です。

## 最適なソリューションを [roxtec.com](https://roxtec.com) で検索

私たちは、世界中の営業拠点とウェブサイトを通じて、お客様へ最高のサービスとサポートを提供します。ぜひ [roxtec.com](https://roxtec.com) へアクセスしてみてください。100 以上の用途に適した認証取得済みの配線・配管貫通部ソリューションがきっと見つかります。お探しのシーリングソリューションと認証証明書も簡単に検索できます。また、無料のオンライン設計ツール Roxtec Transit Designer™ のご利用で、通常業務がもっとシンプルになります。

ご質問やご要望がありましたら、お気軽にお問い合わせください。



[roxtec.com/greenhydrogen](https://roxtec.com/greenhydrogen)



SHE2023002911 ver\_2/JP/2616/thoge  
Roxtec® および Multidiameter® は、スウェーデンおよびその他の国における Roxtec の登録商標です。