



## **Решения для кабелей и труб**

для использования в строительстве





#### О КОМПАНИИ ROXTEC

- Ведущий мировой поставщик многокабельных и трубных проходок
- Компания основана в Швеции в 1990 г.
- Разработчик технологии Multidiameter™
- Подразделения компании оказывают поддержку на рынках более чем 80 стран
- Компания сертифицирована в соответствии с требованиями ISO 9001/14001 и EN 13980
- Более 250 изделий имеют сертификаты качества и соответствия требованиям безопасности

# Больше, чем просто противопожарная защита

Система герметизации Roxtec для кабелей и труб защищает не только от огня, но также от газа, воды и прочих факторов риска. Наши решения просты в использовании и позволяют вам обеспечить безопасность, эффективность и надежность на всех этапах проекта.



Вводам кабелей и труб зачастую не уделяется должного внимания при строительстве, но в итоге они могут стать серьезной проблемой для владельцев здания. Такие вводы могут стать самым слабым звеном в конструкции здания.

## Комплексная защита

Огнестойкие вводы необходимо герметизировать сертифицированным противопожарным уплотнителем. Однако наибольшей проблемой для владельцев здания обычно является попадание газа или воды внутрь здания или даже в размещенное в помещениях оборудование. Некоторые вводы нуждаются в защите от нескольких факторов риска.

Компания Roxtec предлагает решения для герметизации, обеспечивающие защиту от огня, воды, газа, электромагнитных помех и импульсов, пыли, грызунов, взрывов и проч.

## Схема прокладки кабелей может меняться — будьте к этому готовы

Будущие изменения схемы прокладки кабелей могут обернуться большими расходами — если

у вас нет плана действий. Принимаемые на месте решения о прокладке новых кабелей часто приводят к бессистемному разрезанию кабелей и просверливанию отверстий в стенах и перекрытиях. Модульное исполнение Roxtec обеспечивает гибкое решение в духе «строительства по мере развития», которое позволяет изменять схему прокладки существующих кабелей или добавлять новые — с минимальными усилиями и затратами.

## ОТЛИЧИТЕЛЬНЫЕ ОСОБЕННОСТИ

- Огнестойкость
- Водонепроницаемость
- Газонепроницаемость
- Защита от взрывной нагрузки
- Соединение и заземление
- Защита от электромагнитных помех
- Одобрены для использования в опасных зонах

# Сертифицированная защита

Решения Roxtec сертифицированы всеми крупными классификационными органами. Согласно результатам 430 тестов и 285 зарегистрированным сертификатам (по стандартам UL 1479, EN 1366 и проч.), наша компания является ведущим производителем модульных систем уплотнений для кабелей и труб. Мы также предлагаем сертифицированные решения для опасных зон и для защиты от электромагнитных импульсов и помех.



Наши решения прошли сотни внутренних и официально зарегистрированных тестов, подтверждающих их отличные характеристики, герметичность, огнестойкость и способность работы в неблагоприятных условиях.

## Готовность к решению любых задач

Проектировщики могут использовать продукцию Roxtec повсеместно. Наши рамы можно приваривать к конструкциям; вставлять в отверстия, просверленные в основании; или прикреплять к поверхности болтами. Сертификаты подтверждают, что наши решения могут использоваться в любых строительных проектах, а наши уплотнители играют важную роль в обеспечении безопасности в самых различных сферах применения.

## КОМПАНИЯ СЕРТИФИЦИРОВАНА В СООТВЕТСТВИИ С ТРЕБОВАНИЯМИ

- EN 1366-3 (европейский норматив)
- BS 476 (Великобритания)
- DIN 4102-9 (Германия)
- UL 1479 (США)
- GB 23864-2009 (китайский стандарт пожарной безопасности)
- Строительные стандарты Японии

Более подробные сведения см. на сайте [www.roxtec.com](http://www.roxtec.com) в разделах Tests and Certificates (Испытания и сертификаты) и Product Database (База данных изделий).





# Где можно использовать продукцию Roxtec?

Уплотнители для кабелей и труб компании Roxtec широко используются в строительной отрасли. Узнайте о наших инновационных решениях для герметизации и о том, как использовать продукцию Roxtec в своих проектах. Быстро, легко и безопасно.



## ПРИМЕНЕНИЕ

- Прокладка кабелей сквозь стены и перекрытия
- Трубные вводы
- Шкафы управления, распределительные и для силового оборудования
- Использование в подземных сооружениях

# Продукция Roxtec для стен и перекрытий

Системы уплотнений Roxtec можно использовать для различных вводов через стены и перекрытия. Если в рамках конкретного проекта требуется выполнить ввод нескольких кабелей и труб через стену или перекрытие, а сооружение должно соответствовать определенным требованиям безопасности, то компания Roxtec обеспечит комплексное решение задачи. Наши решения занимают меньше пространства, чем традиционные вводы, отличаются простотой проектирования и монтажа и обеспечивают наличие резервного потенциала. Таким образом, можно выполнить уплотнение большинства компонентов, проходящих через стены и перекрытия, например, кабелей, труб, кабелепроводов и кабельных каналов.



► Рамы Roxtec можно крепить болтами, приваривать или заливать в бетон в различных строительных конструкциях. Рамы можно устанавливать с верхней или нижней стороны перекрытий.

## ТИПЫ СТЕН

- Сборные и теплоизолированные
- Бетон
- Стальные
- Стены из гипсокартона
- Блок

## ТИПЫ ПЕРЕКРЫТИЙ

- Стальные (модульные или сборные здания)
- Увеличенной высоты (для коммуникационных и дата-центров)
- Бетонные (для фиксированных локаций)
- Герметичные (для заводских цехов)

Рама Roxtec B



# Продукция Roxtec для круглых проемов

С помощью круглых проходок Roxtec можно создавать герметичные вводы как для одной, так и сразу для нескольких труб. Наши противопожарные решения легко монтируются и подходят для различных сфер применения и материалов. Их можно использовать для пластиковых труб, металлических труб и кабелепроводов, а также для отдельных кабелей.



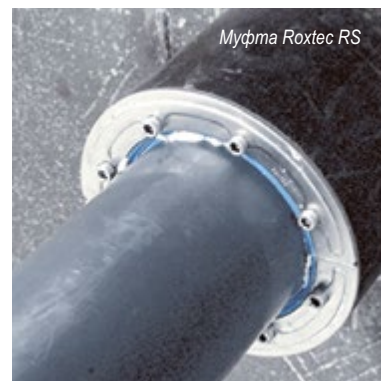
🔗 Круглые проходки Roxtec предназначены для эксплуатации в самых различных сложных условиях и являются идеальным решением для эффективного использования пространства.

## РАСПРОСТРАНЕННЫЕ ОБЛАСТИ ПРИМЕНЕНИЯ

- Прокладка труб в заводских цехах
- Спринклерные системы
- Гидравлические и пневматические линии
- Линии водоснабжения и отвода сточных вод
- Кабели — силовые, управления и измерительные



Рама Roxtec R



Муфта Roxtec RS

# Продукция Roxtec для шкафов и блок-боксов

Многокабельные вводы компании Roxtec рекомендуются использовать в шкафах управления, соединительных коробках и в блок-боксах. Решения Roxtec полностью окупают себя, обеспечивая высокую плотность прокладки кабелей, которая позволяет разработчикам снизить размеры и массу шкафов. Наши универсальные решения сокращают время и трудозатраты, позволяя вносить изменения в последнюю минуту. Не составляет трудности изменить имеющиеся или проложить дополнительные кабели к шкафам силового оборудования, средств управления и распределительных систем. Благодаря решениям Roxtec можно обеспечить безопасность, герметизацию и защиту оборудования, находящегося в блок-боксах из нержавеющей стали, металла, пластика и композитных материалов.

► Благодаря компактности решений Roxtec, возможно уменьшение размера шкафов.

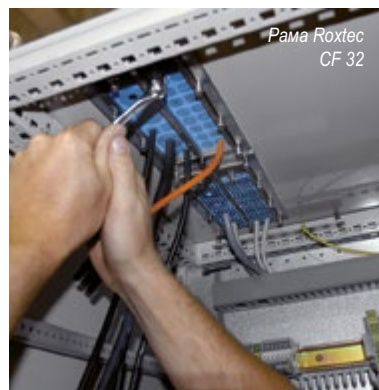


## РАСПРОСТРАНЕННЫЕ ОБЛАСТИ ПРИМЕНЕНИЯ

- Блок-боксы DCS/PCS
- Шкафы для системы электрообогрева
- Системы безопасности
- Шкафы с аппаратурой обнаружения пожара и газа
- Шкафы управления
- Шкафы с коммуникационным оборудованием



Пама Roxtec  
CF 32



Пама Roxtec  
CF 32



# Использование продукции компании Roxtec для подземных сооружений

Необходимо ли герметизировать кабели и трубы под землей? Наши решения для подземных коммуникаций и сооружений обеспечивают защиту от проникновения влаги в нормальных ситуациях и в случае затопления.

Продукция Roxtec UG™ — это идеальное решение для герметизации одиночных, многокабельных и трубных вводов в здания через бетонный фундамент. Уплотнители выдерживают постоянное давление воды. Указанные уплотнители рекомендуются использовать в камерах, для кабельной канализации или кабельных каналов с целью исключения затопления и предотвращения повреждения оборудования в результате воздействия влаги или проникновения грызунов.

## Монтаж в условиях повышенной влажности

Уплотнители обеспечивают надежное крепление кабеля и позволяют выполнять монтаж в проточной воде. Разборное уплотнение Roxtec H3 UG™ предназначено

для прокладки кабелей, расположенных треугольником. Комплекты уплотнителей Roxtec R UG™ включают рамы и модули, которые легко адаптируются к кабелям и трубам различного диаметра.

## Выбивная гильза

Гильза с выбивной пластиной создает надежный барьер в настоящем и обеспечивает резервный потенциал для прокладки кабеля в будущем. Установка выбивной гильзы дает возможность герметизации проема до момента выполнения монтажа или модернизации.

## Муфта Roxtec End User Inlet

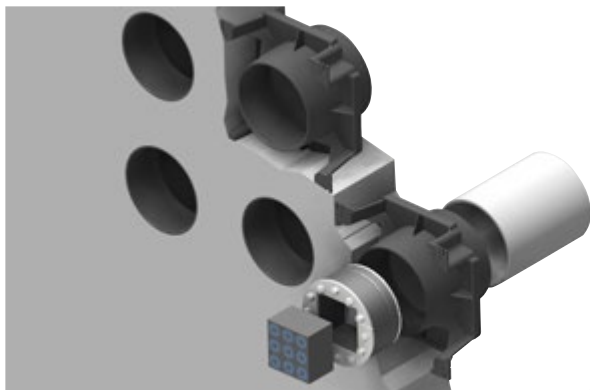
Уплотнитель Roxtec EUI является устойчивым к постоянному давлению воды, а также предотвращает проникновение в здание грызунов и пыли. Это уплотнение рекомендуется использовать для ввода через бетонные стены или перекрытия при прокладке новых или герметизации существующих кабелей.



Уплотнительные модули Roxtec H3 UG™ и R UG™.

## ОТЛИЧИТЕЛЬНЫЕ ОСОБЕННОСТИ

- Защита по стандарту IP 68
- Легкость проектирования и монтажа
- Защита от коррозии и проникновения грызунов.
- Подходят к кабелям и трубам различного диаметра
- Проведены испытания на выдергивание кабеля



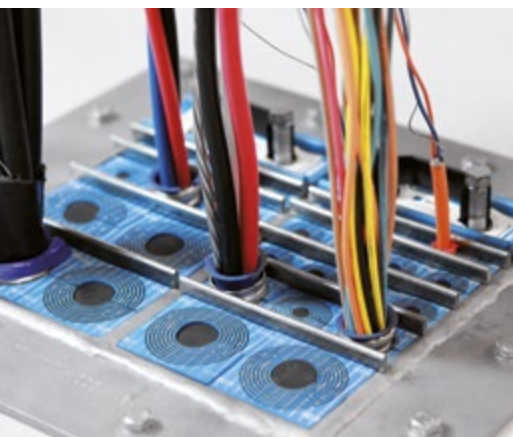
Выбивные гильзы Roxtec поставляются в трех различных типоразмерах.



Муфта Roxtec End User Inlet

# Решения Roxtec для электробезопасности и работы в опасных зонах

Компания Roxtec предлагает комплексные решения для соединений, заземлений и обеспечения электромагнитной совместимости, а также для защиты от возможных взрывов.



Решения Roxtec обеспечивают защиту вашего оборудования от электромагнитных помех. Решения Roxtec BG™ (для соединения и заземления) — система кабельных вводов для герметизации, обеспечения безопасности и заземления большого количества бронированных и армированных кабелей. Рекомендуем использовать эту систему вместо кабельных сальников в строительных конструкциях, шкафах и блок-боксах, чтобы сэкономить на 70% больше пространства и гарантировать сертифицированное соединение или окончечное заземление.

## Для применения во опасных зонах

Серия Roxtec Ex предназначена для защиты людей, оборудования и его работоспособности в опасных условиях или в потенциально взрывоопасной среде. Наша продукция соответствует международным требованиям для опасных зон и даже превосходит их.

## Одобрено для использования в глобальных электрических схемах

- IECEx
- ATEX
- CEC



⚡ Все продукты Roxtec Ex легко отличить по желтым ярлыкам Ex.

## СЕРТИФИЦИРОВАННАЯ ЗАЩИТА

- Сертифицированная защита от пожара, газо- и водонепроницаемость
- Соединение и заземление
- Системы молниезащиты
- Электромагнитная совместимость (ЭМС)
- Опасные зоны (Ex)

# Индивидуальные решения Roxtec

Наша цель — решение проблем с герметизацией, даже если это требует разработки абсолютно новых индивидуальных решений.

Отдел компании Roxtec, в котором работают разработчики и технические специалисты, готов разработать специализированные уплотнения в соответствии с требованиями клиентов.

## Опыт в области инноваций

Если вам необходимо специализированное решение, то достаточно просто направить запрос местному представителю Roxtec с указанием конкретных требований. Во многих случаях компания Roxtec уже разрабатывала аналогичное уплотнение для клиентов по всему миру, что позволяет нам очень быстро реагировать на полученный запрос.





# Продукция Roxtec в зданиях и строительных проектах

Решения Roxtec используются во многих сегментах строительной отрасли. На иллюстрации показано, где можно использовать решения Roxtec для извлечения максимальной пользы, достижения эффективности и универсальности.



Рама G используется в чистой зоне для герметизации трубных вводов.

Рама GKO установленная поверх просверленного в основании отверстия. Рама GKO идеально подходит для проектов реконструкции.

Муфты RS для отдельных кабелей и труб. Большой выбор размеров.

Муфты RS для кабельных колодцев. Для кабелей и труб. Большой выбор размеров.

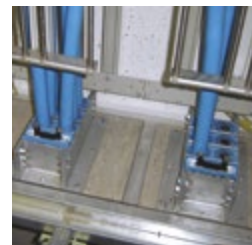
Рамы R с силовыми кабелями в подвале здания.



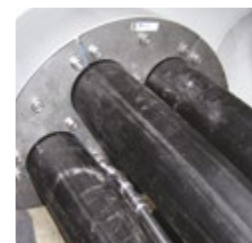
Рама R установленная внутри просверленного в основании отверстия.



Рама GKO установленная поверх просверленного в основании отверстия. Рама GKO идеально подходит для проектов реконструкции.



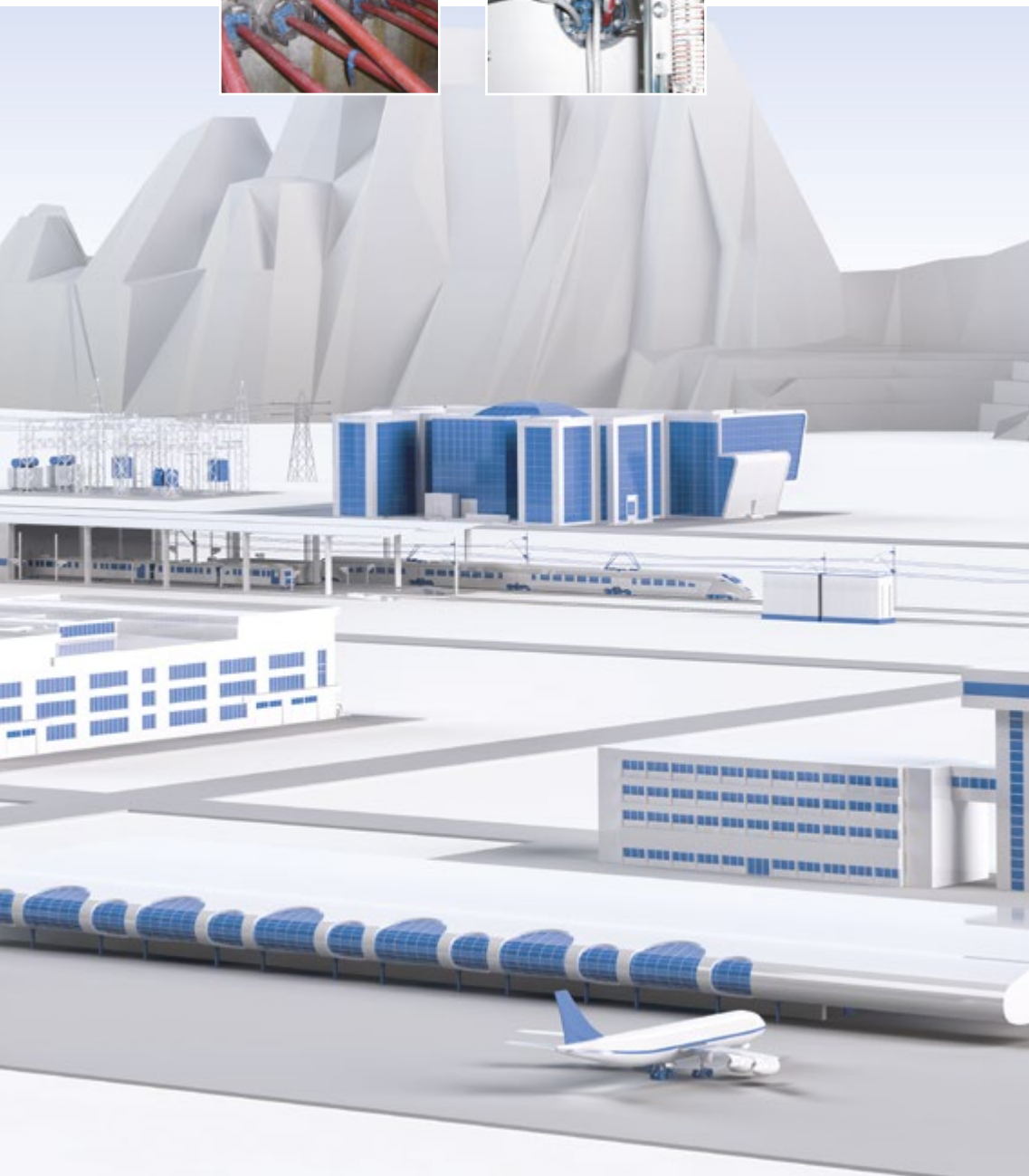
Рама G заливается в стены и перекрытия или крепится к ним болтами. Рамы G доступны в различных размерах и конфигурациях.



Индивидуальные решения, любых размеров и конфигураций.



Рама G используется для герметизации вводов через перекрытия.



# Roxtec Transit Designer™

Программа Roxtec Transit Designer™ — бесплатное веб-приложение для проектирования. Данная программа снижает проектные риски и упрощает выбор изделий, а также весь процесс проектирования, приобретения и монтажа кабельных и трубных проходок.

Функция загрузки кабельных журналов с автоматической проверкой позволяет разработчикам создавать и обновлять тысячи вводов в автоматическом режиме с сохранением полного контроля при разработке самых крупных проектов. Разработчики могут также полностью проверить весь проект с помощью условных обозначений Roxtec CAD и приложения Roxtec Transit Designer™, что позволяет легко добавлять вводы в проект.

## Возможность доступа в любом месте

Доступ к приложению Roxtec Transit Designer™ осуществляется через Интернет. Проектирование можно выполнять, взаимодействуя с проектными группами по всему миру, а со специалистами Roxtec можно общаться с использованием функции чата. Чтобы начать пользоваться программой, нужно зарегистрироваться на сайте [www.roxtec.com](http://www.roxtec.com).



## ОТЛИЧИТЕЛЬНЫЕ ОСОБЕННОСТИ

- Бесплатное веб-приложение
- Простой выбор изделий
- Финальная документация, утвержденная изготовителем
- Повышение эффективности проектирования
- Загрузка кабельных журналов с автоматической проверкой
- Импорт сразу нескольких вводов для ускорения проектирования

### ПРОСТОЙ ВВОД ДАННЫХ ПОЛЬЗОВАТЕЛЕМ

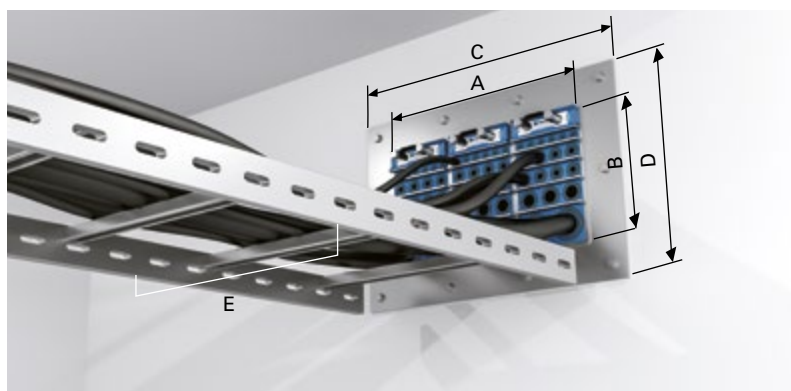
Спецификации или оценочные данные кабелей и труб  
Требования к уплотнениям и сертификации  
Требования к монтажу  
Выбор необходимых материалов

### НА ВЫХОДЕ: ГОТОВЫЕ РЕКОМЕНДАЦИИ

2D чертежи в форматах DXF и PDF  
3D модели в формате STEP  
Спецификация в формате Excel  
Инструкции по монтажу



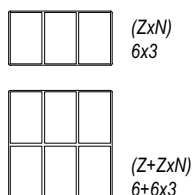
# Решения Roxtec легко заложить в проект



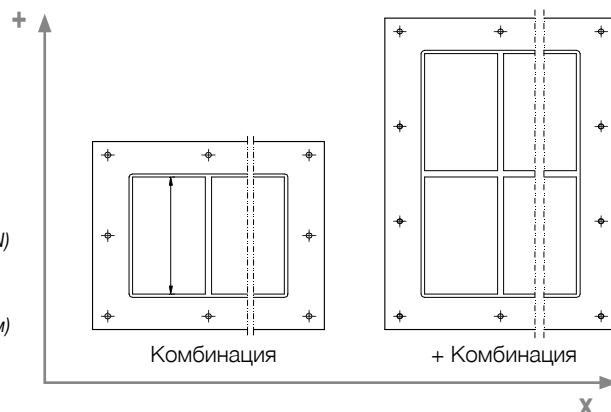
- ⓘ A = Ширина отверстия
- B = Высота отверстия
- C = Ширина рамы
- D = Высота рамы
- E = Ширина лотка

Рамы Roxtec можно быстро подобрать по размеру кабельного лотка. Это позволяет указать размеры рамы в спецификации или в проектных чертежах. Мы рекомендуем использовать программу Roxtec Transit Designer™ или же запросить дополнительные чертежи у местного представителя Roxtec.

Пример



Z = Размер рамы  
(6 = 218 мм, 8 = 278 мм)  
N = Количество горизонтальных отверстий



Лоток/лестница мм/дюймы (E)	Рама Roxtec	Размер (Z)	Размер отверстия в стене		Ширина рамы	
			(A) мм/дюймы	(B) мм/дюймы	(C) мм/дюймы	(D) мм/дюймы
300/12	GH Zx2	6	278/10.945	245/9.646	463/18.228	430/16.929
		8	278/10.945	305/12.008	463/18.228	490/19.291
	GH Z+Zx2	6	278/10.945	475/18.700	463/18.228	580/22.346
		8	278/10.945	595/23.425	463/18.228	700/27.559
500/18	GH Zx3	6	409/16.102	245/9.646	593.5/23.366	430/16.929
		8	409/16.102	305/12.008	593.5/23.366	490/19.291
	GH Z+Zx3	6	409/16.102	475/18.700	593.5/23.366	580/22.346
		8	409/16.102	595/23.425	593.5/23.366	700/27.559
600/24	GH Zx4	6	539/21.220	245/9.646	724/28.504	430/16.929
		8	539/21.220	305/12.008	724/28.504	490/19.291
	GH Z+Zx4	6	539/21.220	475/18.700	724/28.504	580/22.346
		8	539/21.220	595/23.425	724/28.504	700/27.559
900/36	GH Zx7	6	930.5/36.634	245/9.646	1115.5/43.917	430/16.929
		8	930.5/36.634	305/12.008	1115.5/43.917	490/19.291
	GH Z+Zx7	6	930.5/36.634	475/18.700	1115.5/43.917	580/22.346
		8	930.5/36.634	595/23.425	1115.5/43.917	700/27.559

# Технология Multidiameter™ компании Roxtec



Наша технология позволяет подгонять уплотнительный модуль под внешний диаметр кабелей и труб с использованием съемных резиновых слоев. Для обеспечения полного соответствия уплотнителя кабелю или трубе любого диаметра следует просто удалить несколько слоев резины. Такое решение упрощает проектирование, а также позволяет значительно сократить время монтажа. Технология также повышает эффективность системы логистики, позволяя значительно

снизить объем складских запасов. Все это делает работу по монтажу и техобслуживанию электрооборудования гораздо проще и безопаснее.

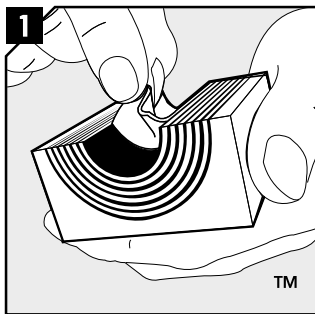
## Эффективное управление пространством

Благодаря модульным системам уплотнения кабели всегда находятся в полном порядке. Уменьшение расстояния между кабелями до минимально необходимого повышает компактность и облег-

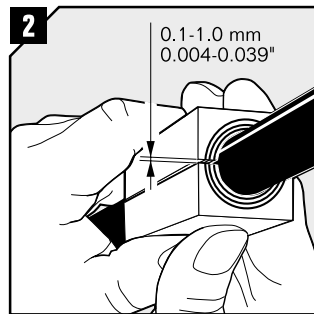
чает осмотр и техобслуживание. Подобная универсальность — и тот факт, что на месте уже имеется запас уплотнителей — позволяет вам вносить необходимые изменения и добавлять кабели или трубы различных размеров. Выбор в пользу Roxtec — небольшая инвестиция в проект стоимостью в миллионы долларов; но он открывает массу возможностей для адаптации к будущим нормативам и для модернизации.

## Основные операции

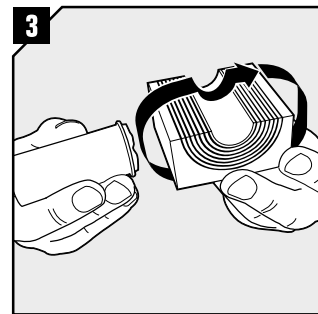
при монтаже решений Roxtec



Подогоните модули, фиксирующие кабели или трубы, посредством удаления слоев резины до получения зазора, показанного на рис. 2. Половины модуля не должны отличаться более чем на один слой.



Добейтесь того, чтобы зазор между двумя половинами модуля составлял от 0,1 мм до 1,0 мм, если между ними зажат кабель или труба.



Тщательно смажьте внутренние и внешние поверхности всех модулей, предназначенных для установки в раме.

# Простой монтаж продуктов Roxtec

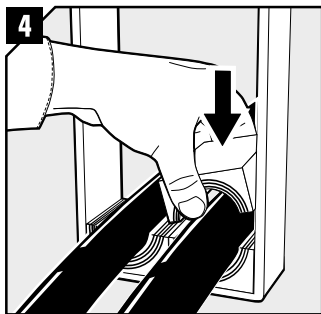


### Обучение выполнению монтажа и необходимые инструменты

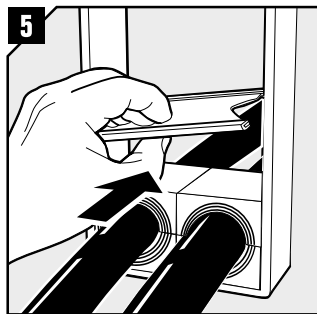
Высокие стандарты качества требуют надлежащего выполнения монтажа и простоты контроля изделий. Обучение местных подрядчиков технологии монтажа на объекте и осмотр после выполнения монтажа — это только часть полного набора предоставляемых нами услуг. В дополнение к обучению на объекте, мы разрабатывали целый ряд инструментов,

обеспечивающих простой, быстрый и надежный монтаж систем Roxtec на объекте, их демонтаж и повторную установку. Не забудьте включить их в свою спецификацию и накладную на материалы.

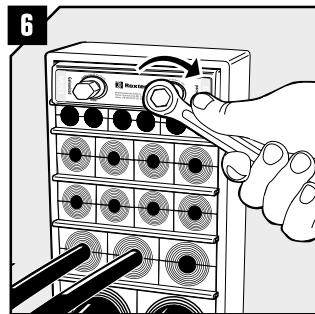
- Сокращение времени монтажа и трудозатрат
- Гарантия высокого качества монтажа
- Разработано специально для продукции Roxtec
- Учебные видеосюжеты доступны онлайн



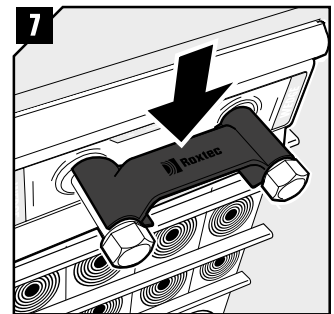
Вставьте модули в соответствии с монтажным планом (планом проходок). Рекомендуется герметизировать кабели/трубы в нижней части рамы и расположить запасные модули сверху.



Установите разделительную пластину поверх каждого установленного ряда модулей.



Установите Roxtec Wedge и  
затяните винты полностью до упора.



Прикрепите к винтам клипсу  
компрессионного блока, чтобы про-  
верить прочность его крепления.



# Снижение общей стоимости эксплуатации

Со временем наше решение полностью окупается и начинает приносить прибыль. Эта технология упрощает процессы планирования и проектирования, а также ускоряет монтаж и уменьшает потребность в запасах, материалах и логистике. Она также помогает командам техобслуживания проводить модернизацию и адаптироваться к любым неожиданностям на объекте, касающимся габаритов, количества или материала кабелей и труб.



Основная причина использования решения Roxtec - это снижение издержек на эксплуатацию. С уплотнителями Roxtec можно использовать кабели с разъемами, что устраняет необходимость срезания и повторного присоединения разъемов. Другие функции помогают пользователям значительно сократить затраты времени и денег на повторный монтаж — включая функцию учета будущих потребностей.

## Готовность к будущему

В наших решениях предусмотрено резервное пространство для

модернизации. Когда вам будет необходимо добавить кабели или трубы, у вас под рукой будут неиспользованные модули с технологией Roxtec Multidiameter™. Это решение основано на удаляемых слоях и обеспечивает идеальное прилегание независимо от диаметра кабеля или трубы. Это значительно повышает вашу конкурентоспособность, позволяя вам добавлять дополнительные кабели или трубы — без дополнительных затрат на материал.

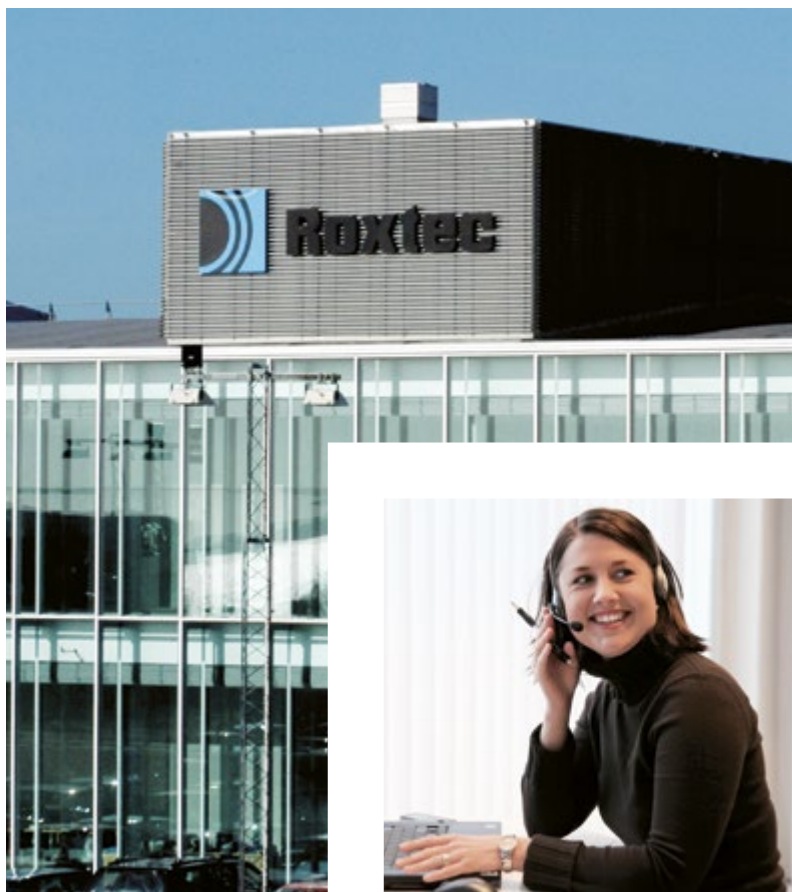
## Стройте сегодня, модернизируйте завтра!

Объем резервного пространства можно определить с самого начала. Таким образом, вы сможете уже сегодня планировать с учетом будущих потребностей, и просто добавлять новые кабели и трубы благодаря имеющемуся резерву. Эта постоянная готовность к переменах — не имеющее аналогов преимущество Roxtec. Вы экономите время, труд и затраты на техобслуживание, и добиваетесь снижения затрат на протяжении всего жизненного цикла проекта. Решения Roxtec обеспечивают долгосрочную эффективность и помогают вам снизить общую стоимость эксплуатации.



# Первоклассное обслуживание

Компания Roxtec не только поставляет инновационную продукцию и осуществляет поддержку в выборе изделий и работе с программным обеспечением. Компания разрабатывает готовый пакет решений.



Мы специализируемся на разработке решений и упрощения процессов планирования, логистикой и монтажа. Мы предлагаем услуги проектирования и разрабатываем, тестируем и продаем индивидуальные решения.

## **Решения в виде готовых комплектов**

Мы предлагаем комплекты, разработанные для широкого диапазона конфигураций кабелей. Такие комплекты имеют уникальный артикул изделия для целей унификации и упрощения процедуры заказа. Поставка осуществляется с локального склада и может быть выполнена непосредственно до объекта. Мы внимательно выслушаем все ваши требования и поможем вам выбрать оптимальное решение для герметизации.

## **Обучение технологии монтажа**

Обучение монтажу проводят квалифицированные специалисты компании — в любом месте и в любое время. Сотрудники компании готовы оказать поддержку и провести обучение на объекте; для получения дополнительной информации следует просто связаться с ними по телефону. Мы предоставляем полную информацию о своей продукции. Ее можно найти на нашем веб-сайте: [www.roxtec.com](http://www.roxtec.com).



### Клиенты и проекты компании Roxtec:

Areva, AstraZeneca, Aventis, Bank Stuttgart, BASF, Big Dig Boston, Cavanna S.p.A., Clinical Center Jena, CNOOC, ConocoPhillips, COVRA, Dow Chemical, Enercon, EWR, Gas District Woikoski, GlaxoSmithKline (GSK), INEOS Chemical, Main Station Berlin, Max-Planck-Institut, Merck, New York Times, Ontario Power Gen, Pfizer, Printing House Sanomala, Royal Alex Hospital, SECCO, SEI, St John's Waste Water Treatment Plant, ST Microelectronics, Winnipeg Int Airport.

Sweden, Roxtec International AB, HQ  
 Аргентина, INGIAR Representaciones SRL  
 Австралия, Roxtec Australia Ltd  
 Бельгия, Roxtec b.v.b.a/s.p.r.l  
 Бразилия, Roxtec Latin América Ltda  
 Чили, FACOR Ltda  
 Китай, Roxtec Sealing System (Shanghai) Co. Ltd  
 Хорватия, Roxtec d.o.o.  
 Чешская Республика, Roxtec CZ s.r.o  
 Дания, Roxtec Denmark ApS  
 Финляндия, Roxtec Finland Oy  
 Франция, Roxtec France SAS  
 Германия, Roxtec GmbH  
 Венгрия, Glob-Prot Trade and Service Ltd  
 Индия, Roxtec India Pvt Ltd  
 Израиль, C&P Co. Ltd  
 Италия, Roxtec Italia S.r.l  
 Япония, Roxtec Japan K.K.  
 Литва, SWELBALT UAB  
 Мексика, Roxtec de México, S.A. de C.V  
 Нигерия, Structured Resource Business Ltd  
 Нидерланды, Roxtec BV  
 Норвегия, Roxtec AS  
 Перу, Synixtor S.A.C  
 Польша, Pionet Sp.zo.o  
 Россия, Roxtec RU  
 Румыния, Roxtec RO s.r.l.  
 Сингапур/Индонезия, Roxtec Singapore PTE Ltd  
 Южная Африка, Roxtec Africa (PTY) Ltd  
 Южная Корея, Roxtec Korea Ltd  
 Испания, Roxtec Sistemas Pasamuros S.L  
 Швейцария, Agro AG  
 Turkey, Roxtec Yalitim Çözümleri San. ve Tic. Ltd. Şti.  
 ОАЭ, Roxtec Middle East F.Z.E  
 Великобритания/Ирландия, Roxtec Ltd  
 США/Канада, Roxtec Inc  
 Венесуэла, Grupo ES Escorihuela Sornes, C.A

Сведения о других рынках и подробную контактную информацию можно найти на сайте [www.roxtec.com](http://www.roxtec.com)



Roxtec International AB  
 Box 540, 371 23 Karlskrona, SWEDEN (Швеция)  
 ТЕЛЕФОН +46 455 36 67 00, ФАКС +46 455 820 12  
 ЭЛ. ПОЧТА [info@roxtec.com](mailto:info@roxtec.com), [www.roxtec.com](http://www.roxtec.com)