



Passaggi cavi e tubi

PER EDILIZIA CIVILE ED INDUSTRIALE



INFORMAZIONI SU ROXTEC

- Leader mondiale nella fornitura di passaggi cavi e tubi
- Fondata in Svezia nel 1990
- La nostra invenzione: Multidiameter™
- Supporto locale in oltre 80 mercati
- Certificazioni ISO 9001/14001 e EN 13980
- Oltre 250 certificati e safety listings

Molto più di un passacavo

Il sistema di sigillatura Roxtec per cavi e tubi garantisce protezione dal fuoco, gas, acqua e molti altri fattori di rischio. Le nostre soluzioni sono semplici da utilizzare e vi aiutano a garantire sicurezza, efficienza ed affidabilità operativa in tutte le fasi del progetto.



Gli attraversamenti di cavi e tubi sono spesso trascurati nei progetti di edilizia, tuttavia possono, prima o poi, diventare un problema importante per il proprietario dell'edificio. Questi attraversamenti diventano spesso "l'anello più debole" per l'integrità della struttura.

Protezione completa

Gli attraversamenti in una parete certificata al fuoco devono essere sigillati con un sistema approvato. Tuttavia, il problema principale per il proprietario dell'edificio è solitamente rappresentato dalla presenza di gas o di acqua nella struttura o nelle apparecchiature.

Alcuni attraversamenti necessitano di una protezione contro molteplici rischi. Roxtec garantisce sistemi di sigillatura completi per la protezione contro fuoco, gas, acqua, EMI/EMP, polvere, roditori, esplosioni, ecc.

Eventuali modifiche? – pianificatele!

Le future modifiche ai cavi possono essere molto costose senza un'adeguata pianificazione. Le decisioni prese sul campo per l'instradamento di nuovi cavi portano spesso ad un taglio irregolare dei cavi o a più perforazioni in pareti e pavimenti. Il design modulare di Roxtec è una soluzione flessibile e pensata con il concetto "build as you grow" che consente di cambiare i cavi o di aggiungerne in un secondo momento, con un costo ed uno sforzo minimi.

CARATTERISTICHE

- Tenuta al fuoco
- Tenuta stagna all'acqua
- Tenuta ai gas
- Resistenza alle esplosioni
- Bonding e Grounding
- Soluzioni EMC
- Approvato per aree pericolose

Protezione certificata

Le soluzioni Roxtec sono certificate dai principali enti di classificazione del mondo. Con 430 test e omologazioni e 285 certificati registrati, secondo standard come UL 1479 e EN 1366, siamo il produttore leader di sistemi di sigillatura modulari per attraversamenti di cavi e tubi. Offriamo anche soluzioni certificate per Ex ed EMC/EMI.



Le nostre soluzioni sono state sottoposte a centinaia di prove di resistenza al fuoco e test d'integrità, interni e registrati ufficialmente, che mostrano le loro eccellenti prestazioni e resistenza a numerosi rischi.

Qualificati per qualsiasi sfida

I progettisti possono utilizzare Roxtec ovunque. I telai possono essere murati o saldati nelle costruzioni, inseriti in fori carotati o imbullonati all'esterno. I certificati ci permettono di essere a specifica in qualsiasi progetto di edilizia e consentono ai nostri sistemi di svolgere un ruolo di sicurezza fondamentale in un'ampia varietà di progetti ed applicazioni.

Ulteriori informazioni sono disponibili nell'area Test e Certificati e nel nostro database dei prodotti su www.roxtec.com.

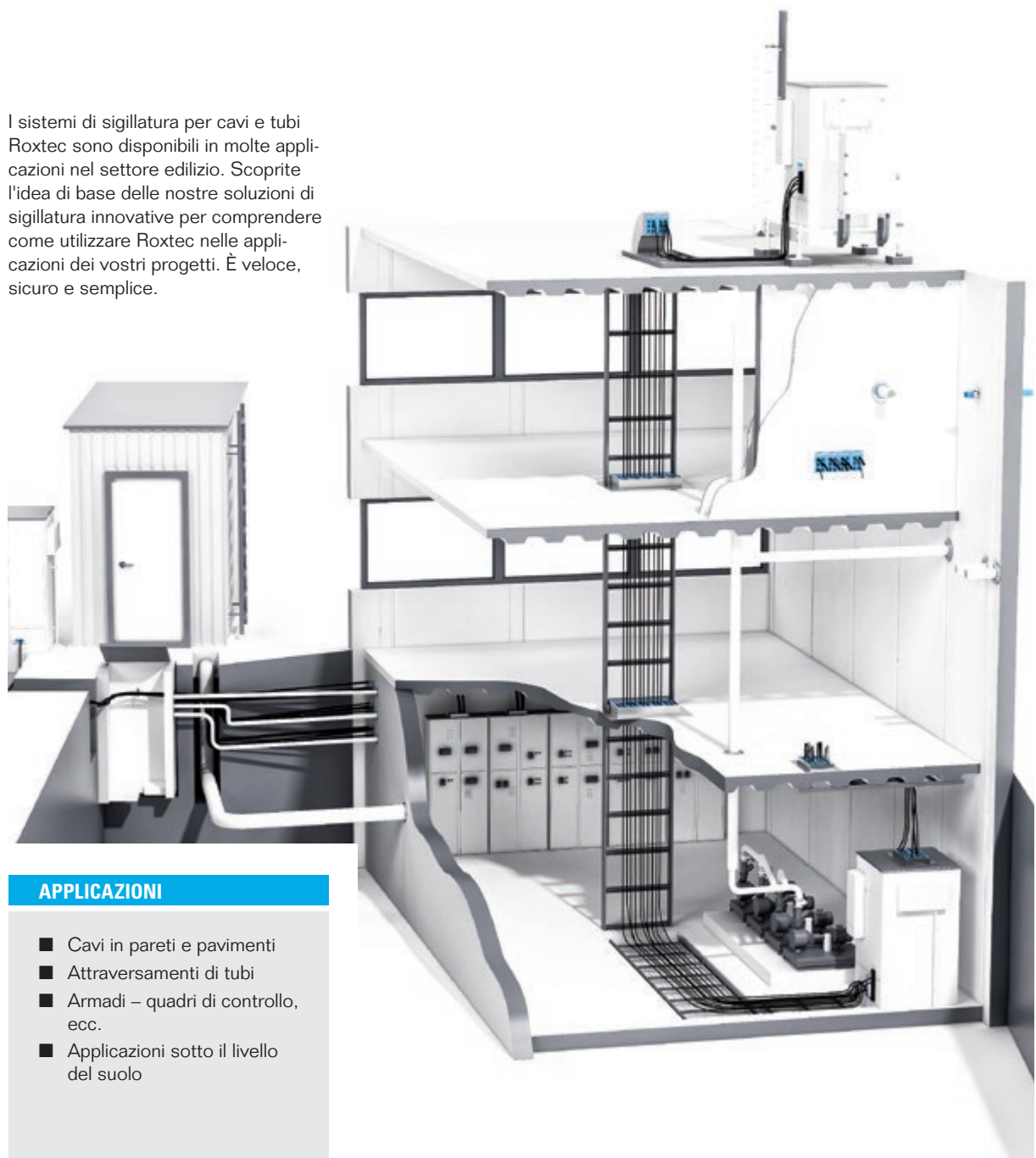
CERTIFICATO SECONDO:

- EN 1366-3 (norma europea)
- BS 476 (UK)
- DIN 4102-9 (Germania)
- UL 1479 (USA)
- GB 23864-2009, standard per i test resistenza al fuoco cinese
- La legge standard sull'edilizia in Giappone



Dove utilizzare Roxtec?

I sistemi di sigillatura per cavi e tubi Roxtec sono disponibili in molte applicazioni nel settore edile. Scoprite l'idea di base delle nostre soluzioni di sigillatura innovative per comprendere come utilizzare Roxtec nelle applicazioni dei vostri progetti. È veloce, sicuro e semplice.



APPLICAZIONI

- Cavi in pareti e pavimenti
- Attraversamenti di tubi
- Armadi – quadri di controllo, ecc.
- Applicazioni sotto il livello del suolo

Roxtec in pareti e pavimenti

I sistemi di sigillatura Roxtec vengono utilizzati in diversi tipi di attraversamenti di pareti ed ingressi in pavimenti. Se il vostro progetto richiede attraversamenti di cavi e tubi multipli in un muro o un pavimento, e se la struttura deve rispettare determinati indici di sicurezza, Roxtec è la soluzione adatta. Il sistema richiede meno spazio rispetto ai pressacavi, semplifica la progettazione e l'installazione e fornisce capacità di scorta intergrata per eventuale espansione futura. Potete sigillare la maggior parte dei componenti necessari ad attraversare muri e pavimenti - cavi, tubi, canaline e tubazioni.



► I telai Roxtec possono essere imbullonati, saldati o murati in diverse strutture edilizie. I telai possono essere installati dal lato superiore o inferiore del pavimento.

TIPI DI PARETE

- Prefabbricate/isolate
- Cemento
- Acciaio
- Cartongesso
- Mattoni

TIPI DI PAVIMENTO

- Acciaio (edifici prefabbricati o modulari)
- Rialzati (data center e centri di comunicazione)
- Cemento (edifici con ubicazione fissa)
- Contenimento (impianti di processo)



Telaio Roxtec B

Roxtec nelle aperture circolari

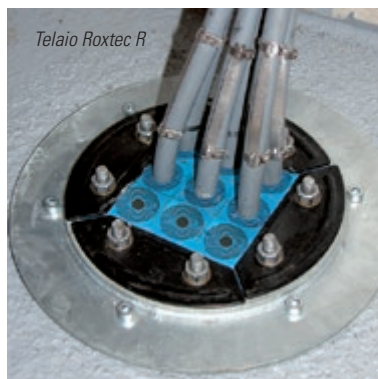
I passaggi circolari Roxtec sono disponibili per tubi multipli e singoli. Le nostre soluzioni resistenti al fuoco sono semplici da installare e sono state sviluppate per diverse applicazioni e materiali. Potete utilizzarle per canaline e tubi in metallo o plastica, nonché per cavi.



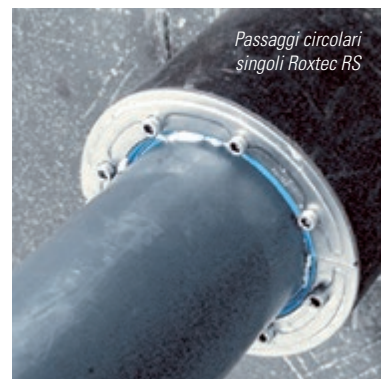
► I nostri passaggi circolari sono stati sviluppati per l'utilizzo in un'ampia gamma di ambienti con condizioni difficili e sono ideali per una sigillatura efficiente di attraversamenti di pareti e pavimenti.

APPLICAZIONI COMUNI

- Condotti e tubazioni di processo
- Impianti sprinkler
- Tubi idraulici e pneumatici
- Approvvigionamento idrico e trattamento delle acque reflue
- Cavi: alimentazione, strumentazione e controllo



Telaio Roxtec R



Passaggi circolari singoli Roxtec RS

Roxtec in quadri e armadi

Potete utilizzare i passaggi per cavi multipli Roxtec per armadi di controllo, cassette di derivazione e altre custodie elettriche e di strumentazione. Le soluzioni Roxtec si ripagheranno da sole consentendo un'alta densità di cavi, permettendo quindi ai progettisti di ridurre la dimensione ed il peso degli armadi. Le soluzioni flessibili riducono inoltre tempo e manodopera poiché sono pronte per le modifiche dell'ultimo minuto.

È facile cambiare o aggiungere nuovi cavi nei vostri quadri di alimentazione e controllo. Roxtec assicura, sigilla e protegge apparecchiature in acciaio inossidabile, metallo, plastica e custodie in materiale composito.

► Grazie al design compatto e l'efficienza delle soluzioni Roxtec per cabinet, si può anche ridurre la dimensione dell'armadio.



APPLICAZIONI COMUNI

- Custodie DCS/PCS
- Quadri per cavi scaldanti
- Sistemi di sicurezza strumentati
- Apparecchiature rilevamento fuoco e gas
- Armadi di controllo
- Apparecchiature per comunicazione



Telaio Roxtec CF 32



Telaio Roxtec CF 32

Roxtec nelle applicazioni sotto il livello del suolo

Avete bisogno di sigillare cavi e tubi sotto il livello del suolo? Le nostre soluzioni per le applicazioni sotto il livello del suolo offrono protezione contro gli eventi atmosferici sia in condizioni normali sia durante gli allagamenti.

I prodotti Roxtec UG™ sono ideali per cavi o tubi singoli/multipli che passano negli edifici attraverso le fondamenta in cemento. I sistemi di sigillatura sono verificati per la pressione costante dell'acqua. Utilizzateli in pozzetti o cavedi per eliminare gli allagamenti e per impedire a umidità e roditori di danneggiare le apparecchiature.

Installazione in condizioni di umidità

I sistemi di sigillatura possono essere installati in condizioni di acqua corrente e garantiscono un fissaggio dei cavi eccellente. Il sistema di sigillatura Roxtec H3 UG™ apribile è pronto per l'instradamento diretto di cavi con formazione a trifoglio. I kit Roxtec R UG™ includono telai e moduli adattabili a cavi e tubi di diverse dimensioni.

Ingegnoso manicotto a frattura prestabilita

Il manicotto con piastra a frattura prestabilita garantisce una barriera oggi ed una capacità di scorta integrata futura. Installandolo, vi assicurate una tenuta ottimale fino al momento dell'installazione o di futuri aggiornamenti.

Roxtec End User Inlet

Roxtec EUI resiste a una pressione costante dell'acqua e impedisce a roditori e polvere di entrare nella struttura. Installate questo sistema di sigillatura in pavimenti o pareti in cemento, per cavi nuovi o esistenti!



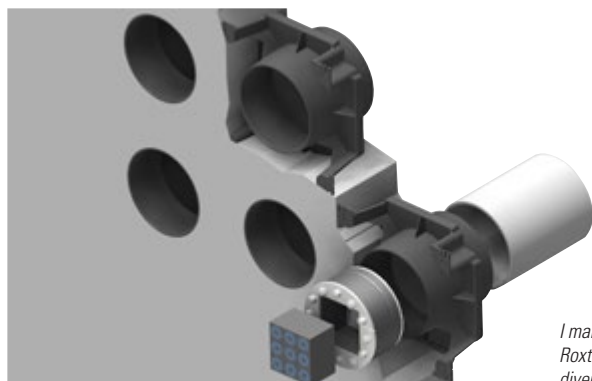
Sistemi di sigillatura Roxtec H3 UG™ e R UG™.

CARATTERISTICHE

- Grado di protezione IP 68
- Facile da progettare e installare
- Resistente alla corrosione e ai roditori
- Adatto a cavi e tubi di diverse dimensioni
- Test di trazione eseguiti



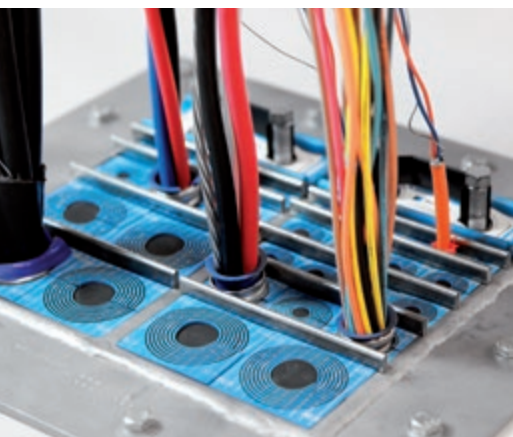
Roxtec End User Inlet



I manicotti a frattura prestabilita Roxtec sono disponibili in tre diversi formati standard.

Roxtec per la sicurezza elettrica e le aree pericolose

Roxtec fornisce soluzioni complete per Bonding, Grounding, compatibilità elettromagnetica (EMC) e protezione contro il rischio di esplosione.



Le soluzioni EMC Roxtec possono proteggere le vostre apparecchiature da interferenze elettriche. La famiglia di prodotti Roxtec BG™ (Bonding e Grounding) è costituita da un sistema di ingresso cavi per la sigillatura, la protezione e la messa a terra di grandi quantità di cavi blindati o armati. Utilizzatelo al posto dei pressacavi nella realizzazione di strutture, armadi e custodie per risparmiare il 70% di spazio in più e garantire un collegamento e una messa a terra certificata.

Per utilizzo in aree pericolose

La famiglia di prodotti Roxtec Ex protegge persone ed apparecchiature in aree pericolose o atmosfere potenzialmente esplosive. I nostri prodotti soddisfano o superano i requisiti internazionali per le aree pericolose in tutto il mondo.

Approvato per:

- IECEx
- ATEX
- CEC



⚡ Tutti i prodotti Roxtec Ex sono facilmente identificati dall'etichetta gialla Ex.

PROTEZIONE CERTIFICATA

- Tenuta al fuoco, ai gas e all'acqua
- Bonding e Grounding
- Protezione contro i fulmini
- Compatibilità elettromagnetica (EMC)
- Aree pericolose (Ex)

Soluzioni personalizzate Roxtec

Il nostro obiettivo è risolvere i vostri problemi di sigillatura, anche quando richiedono la creazione di una nuova soluzione personalizzata.

Abbiamo un intero team di progettisti ed ingegneri pronto ad elaborare sistemi di sigillatura su misura in base alle vostre esigenze.

Esperienza nell'innovazione

Se vi occorre una soluzione speciale, contattate il vostro rappresentante Roxtec locale per segnalare i requisiti specifici. In molti casi, abbiamo già fornito una soluzione di sigillatura simile, da qualche parte nel mondo, consentendoci di rispondere molto rapidamente alla vostra richiesta.



Roxtec nelle costruzioni e nei progetti di edilizia

Le soluzioni Roxtec sono utilizzate in molti ambienti e settori in ambito edilizio. L'immagine mostra dove utilizzare i sistemi di sigillatura Roxtec per beneficiare della loro flessibilità ed efficienza.



Telaio G in una camera bianca per sigillare attraversamenti di tubi.

Telaio GKO installato sopra un foro carotato. Il telaio GKO è ideale per soluzioni di retrofit.

Passaggi circolari RS per cavi o tubi singoli. Diversi formati disponibili.

Passaggi circolari singoli RS in un pozzetto. Per cavi e tubi singoli. Disponibili in diversi formati.

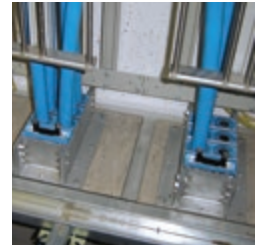
Telai R con cavi di alimentazione attraverso le fondamenta di un edificio.



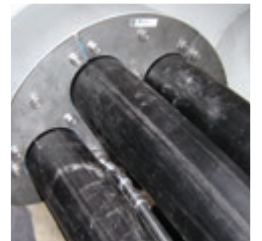
Telaio R installato in un foro carotato.



Telaio GKO installato sopra un foro carotato. Il telaio GKO è ideale per soluzioni di retrofit.



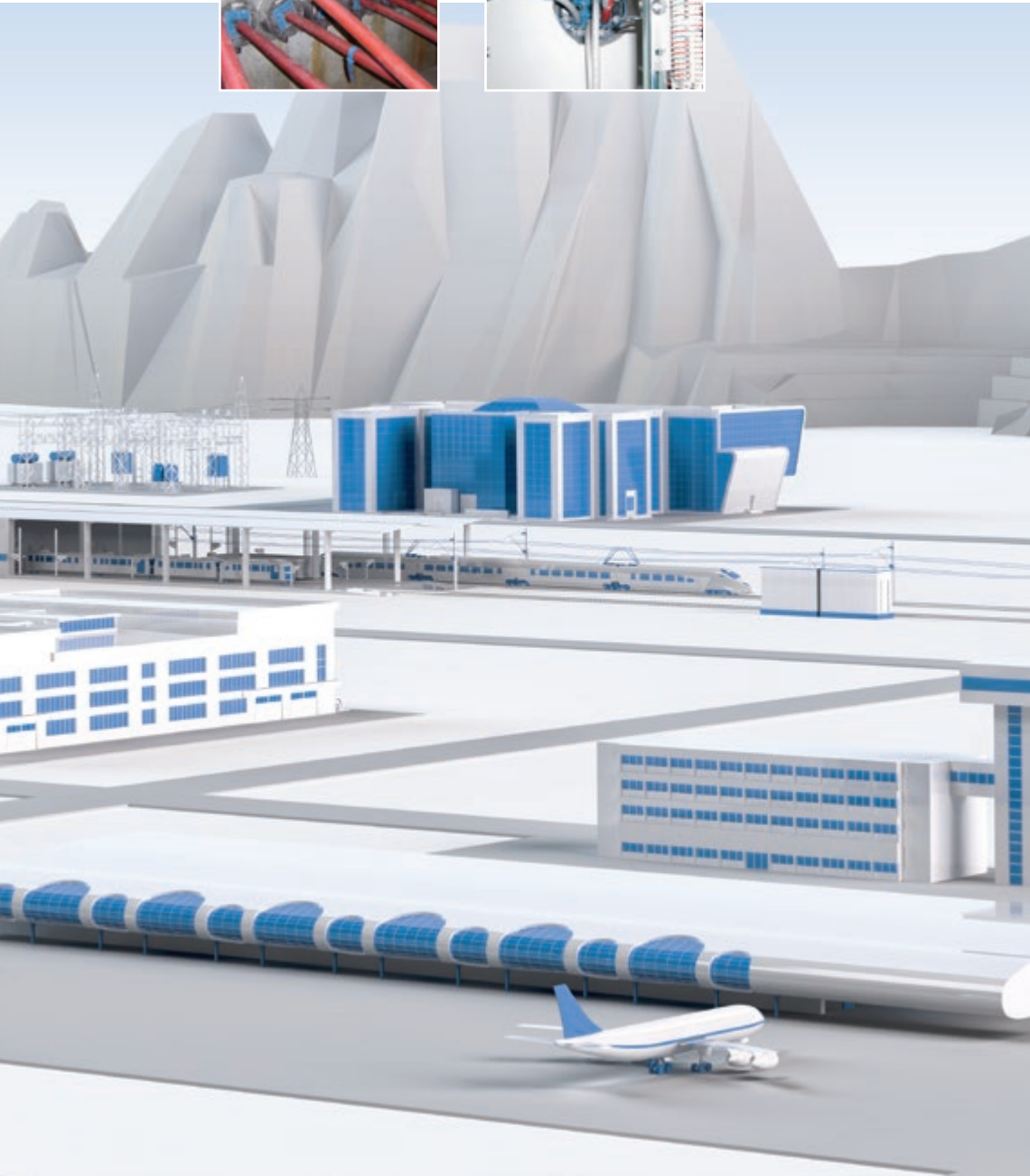
Telaio G murato o imbullonato in pareti e pavimenti. I telai G sono disponibili in configurazioni e formati multipli.



Soluzioni personalizzate, qualsiasi formato e configurazione è possibile.



Telaio G utilizzato in un'applicazione a pavimento per sigillare attraversamenti di tubi.



Roxtec Transit Designer™

Roxtec Transit Designer™ è un software di progettazione online gratuito. Riduce i rischi del progetto, semplificando la selezione del prodotto e l'intero processo di progettazione, acquisto ed installazione di passaggi per cavi e tubi.

L'importazione dei dati con la funzionalità di autoconvalida aiuta i progettisti a creare e aggiornare migliaia di passaggi automaticamente, avendo il pieno controllo dei propri maggiori progetti. Possono inoltre convalidare l'intero progetto utilizzando i simboli Roxtec CAD e Roxtec Transit Designer™ per una semplice integrazione dei transiti nel progetto.

Sempre disponibile, ovunque

Roxtec Transit Designer™ è disponibile online. Condividete il vostro lavoro con i team di progetto, ovunque nel mondo; inoltre, i nostri esperti sono disponibili tramite la funzione chat. Per iniziare a utilizzarlo, registratevi su www.roxtec.com.



CARATTERISTICHE

- Software gratuito online
- Facile selezione del prodotto
- Output approvati dal produttore
- Migliora l'efficienza del progetto
- Importazione dati con autoconvalida
- Importazione di passaggi multipli per velocizzare la progettazione

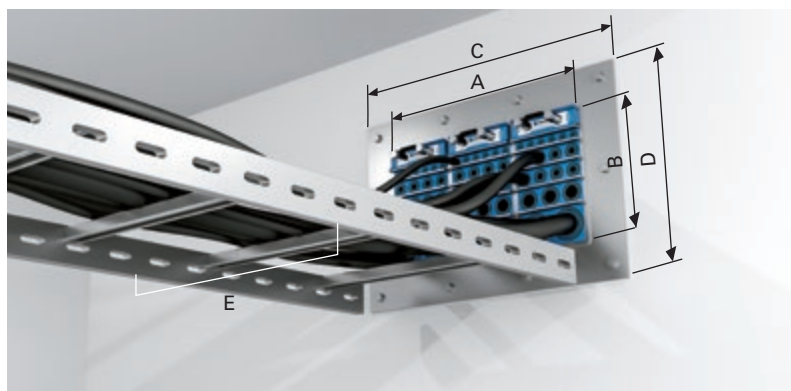
SEMPLICE INPUT DELL'UTENTE

Stima o lista cavi/tubi
Requisiti di certificazione/
sigillatura
Preferenze di installazione
Selezione del materiale

OUTPUT APPROVATO

Disegni 2D in DXF e PDF
3D STEP
Distinta base in Excel
Istruzioni di installazione

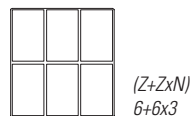
È facile includere Roxtec a specifica



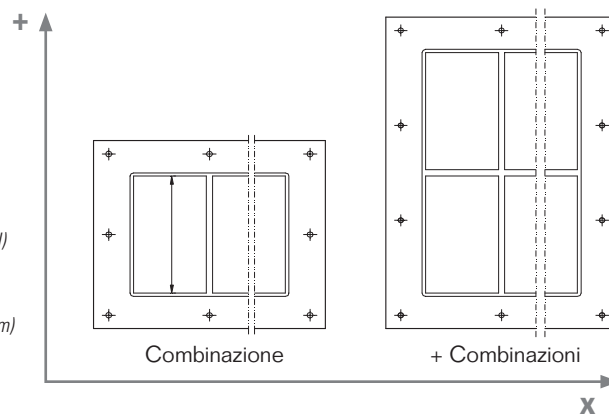
- ◀ A = larghezza del foro
- B = altezza del foro
- C = larghezza del telaio
- D = altezza del telaio
- E = larghezza passerella

Per una rapida selezione, i telai Roxtec possono essere scelti in base alle dimensioni delle passerelle portacavi. Ciò consente di mettere a specifica o includere le dimensioni del telaio nei disegni tecnici del progetto. Mentre questo vi darà rapidamente un riferimento per il progetto, si consiglia di utilizzare il software Roxtec Transit Designer o di contattare il rappresentante Roxtec locale per disegni tecnici dettagliati gratuitamente.

Esempio

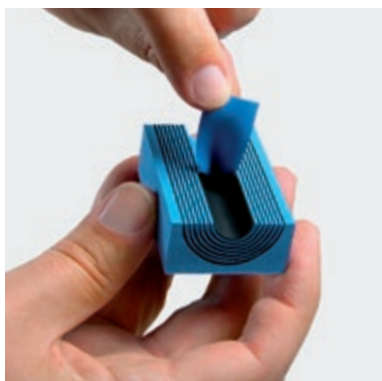


Z = dimensione telaio
(6 = 218 mm, 8 = 278 mm)
N = numero di aperture orizzontali



Passerella/Scala mm/in (E)	Telaio Roxtec	Formato (Z)	Dimensione dell'apertura nella parete		Larghezza del telaio	
			(A) mm/in	(B) mm/in	(C) mm/in	(D) mm/in
300/12	GH Zx2	6	278/10.945	245/9.646	463/18.228	430/16.929
		8	278/10.945	305/12.008	463/18.228	490/19.291
	GH Z+Zx2	6	278/10.945	475/18.700	463/18.228	580/22.346
		8	278/10.945	595/23.425	463/18.228	700/27.559
500/18	GH Zx3	6	409/16.102	245/9.646	593.5/23.366	430/16.929
		8	409/16.102	305/12.008	593.5/23.366	490/19.291
	GH Z+Zx3	6	409/16.102	475/18.700	593.5/23.366	580/22.346
		8	409/16.102	595/23.425	593.5/23.366	700/27.559
600/24	GH Zx4	6	539/21.220	245/9.646	724/28.504	430/16.929
		8	539/21.220	305/12.008	724/28.504	490/19.291
	GH Z+Zx4	6	539/21.220	475/18.700	724/28.504	580/22.346
		8	539/21.220	595/23.425	724/28.504	700/27.559
900/36	GH Zx7	6	930.5/36.634	245/9.646	1115.5/43.917	430/16.929
		8	930.5/36.634	305/12.008	1115.5/43.917	490/19.291
	GH Z+Zx7	6	930.5/36.634	475/18.700	1115.5/43.917	580/22.346
		8	930.5/36.634	595/23.425	1115.5/43.917	700/27.559

Multidiameter™ di Roxtec



La nostra invenzione è una soluzione adattabile a cavi e tubi di diverse dimensioni basata su moduli di sigillatura in gomma con strati rimovibili. Dovete soltanto sfogliare il modulo per consentire un perfetto adattamento a qualsiasi cavo o tubo. Questa soluzione semplifica la progettazione e fa risparmiare molto tempo durante l'installazione. È inoltre efficiente dal punto di vista logistico; potete ridurre drasticamente il numero degli articoli di

magazzino. Rende complessivamente le installazioni elettriche e le attività di manutenzione facili e sicure.

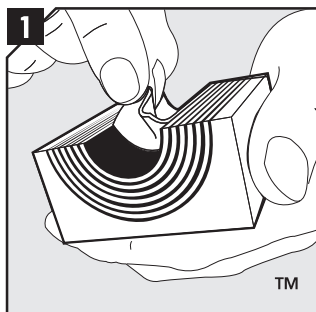
Migliore gestione degli spazi

Grazie al sistema di sigillatura modulare, i cavi sono perfettamente organizzati. Uno spazio piccolo ma adeguato tra ciascun cavo garantisce un ottimo rapporto di riempimento, e facilita l'ispezione e la manutenzione. La flessibilità – dovuta al fatto che la

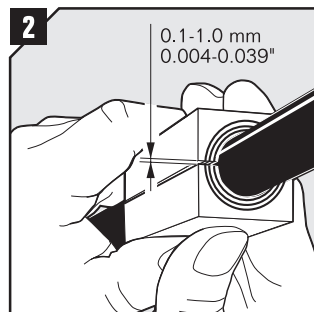
scorta è integrata nel sistema di sigillatura montato – vi consente di modificare l'installazione e di aggiungere cavi o tubi di diverse dimensioni in un secondo momento. L'utilizzo di Roxtec rappresenta un piccolo investimento in una costruzione da milioni di dollari, ma fornisce molte opportunità per il rispetto di regolamenti futuri e per l'esecuzione di aggiornamenti.

Passaggi base

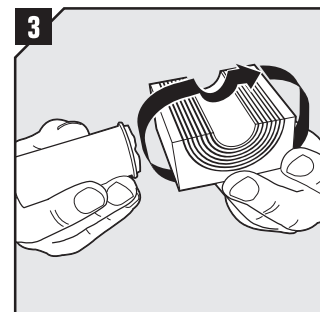
per l'assemblaggio di una soluzione di sigillatura modulare Roxtec



1 Adattare i moduli che devono sigillare i cavi/tubi, rimuovendo gli strati di gomma fino al raggiungimento dello spazio mostrato in fig. 2. 2. Gli strati di ciascuna metà non devono differire di più di una unità.



2 Quando il cavo è inserito, è necessario raggiungere lo spazio di 0.1-1.0 mm tra le due metà dei moduli.



3 Lubrificare tutti i moduli accuratamente, sia all'interno che all'esterno.

Facile installazione con Roxtec

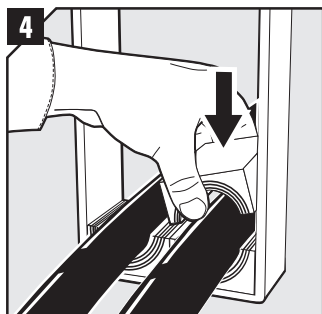


Installation training e accessori

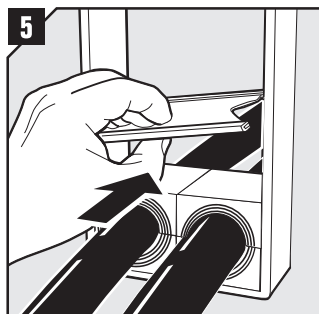
Elevati standard di sicurezza richiedono prodotti installati correttamente e facilmente ispezionabili. I corsi di installazione in loco per la formazione degli appaltatori locali e l'ispezione post-installazione fanno parte dei nostri servizi. Oltre alla formazione, abbiamo sviluppato una gamma di strumenti pratici per semplificare installazioni e reinstallazioni rapide e

sicure dei sistemi Roxtec. Includeteli nella vostra specifica e nella vostra distinta base.

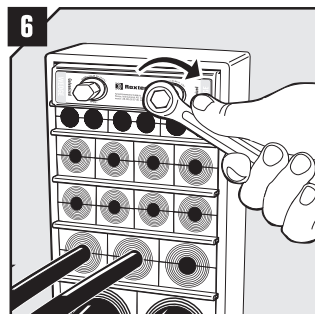
- Riducete costi e tempi di installazione
- Garantite la qualità dell'installazione
- Progettati appositamente per i prodotti Roxtec
- Video istruzioni disponibili online



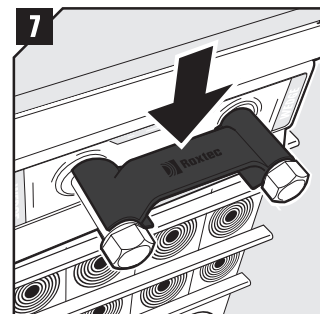
4 Inserirte i moduli secondo il vostro piano di installazione (transit plan). Si consiglia di sigillare i cavi/tubi nella parte inferiore del telaio e di posizionare i moduli di scorta sopra.



5 Inserirte una piastra di ancoraggio sopra a ciascuna fila di moduli completata.



6 Inserirte il Wedge (cuneo) Roxtec e serrate le viti sino a fine corsa.



7 Applicare la Wedge Clip ai bulloni del wedge per verificare che sia adeguatamente serrato.

Ottimizzate i costi di gestione

La nostra soluzione è vantaggiosa nel tempo. Semplifica la pianificazione e la progettazione, velocizza l'installazione e riduce la necessità di scorte di magazzino, articoli e logistica. Aiuta anche gli addetti alla manutenzione ad eseguire aggiornamenti e gestire eventuali sorprese in loco, relativamente a dimensione, numero o materiale di cavi e tubi.



Una buona ragione per mettere Roxtec a specifica è il rapporto costi-benefici a lungo termine. I sistemi di sigillatura Roxtec consentono l'impiego di cavi precablati, eliminando la necessità di tagliare e ricollegare i connettori. Altre funzionalità in fase di reinstallazione aiutano a risparmiare tempo e denaro – come la capacità di scorta integrata.

Progettati per il futuro

I nostri sistemi di sigillatura offrono capacità di scorta integrata per

eventuali aggiornamenti. In qualsiasi momento abbiate bisogno di aggiungere cavi o tubi, i moduli con Roxtec Multidiameter™ non ancora impiegati sono pronti all'utilizzo. Questa soluzione è basata su strati rimovibili e consente un adattamento perfetto a cavi o tubi di qualsiasi dimensione. Vi aiuta ad essere davvero competitivi, dato che potrete aggiungere cavi o tubi multipli senza costi di materiali aggiuntivi.

Costruire oggi, aggiornare domani

La percentuale di scorta integrata può essere decisa fin dall'inizio. Pertanto, potete progettare oggi per le esigenze di domani, ed aprire e risigillare in seguito per beneficiare della capacità di scorta. Questa costante prontezza ai cambiamenti è il vantaggio imbattibile di Roxtec. Risparmiate tempo, manodopera e costi di manutenzione, raggiungendo l'efficienza dei costi per l'intero ciclo di vita del progetto. Roxtec fornisce efficienza a lungo termine e consente di ridurre il costo totale di esercizio.



Servizio di prima classe

Roxtec non è solo un prodotto innovativo supportato da un'eccellente software per la selezione dei prodotti e la progettazione dei passaggi. È un intero concetto di fornitura.



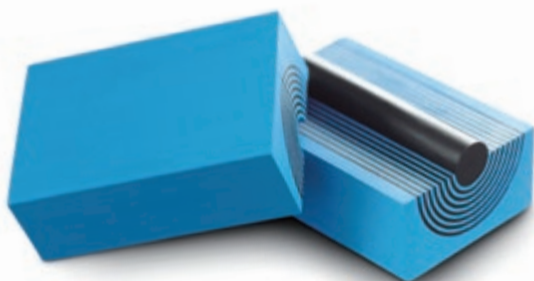
Ci concentriamo sulla fornitura di soluzioni e sulla semplificazione di tutto, dalla pianificazione alla logistica ed all'installazione. Offriamo servizi di progettazione e preingegneria e sviluppiamo, testiamo e forniamo soluzioni personalizzate.

Soluzioni in kit

Forniamo kit pensati per coprire un'ampia gamma di configurazioni di cavi. I kit hanno un solo codice articolo per facilitare la standardizzazione e l'ordinazione. Consegniamo dai magazzini locali, anche direttamente al sito. Ascoltiamo tutte le vostre esigenze e vi aiutiamo a trovare la soluzione di sigillatura ottimale.

Formazione per l'installazione del prodotto

In qualsiasi momento lo desiderate, e ovunque operate, offriamo formazione per l'installazione del prodotto tramite il nostro personale di vendita e i nostri tecnici. Siamo qui per supportarvi e fornirvi training in loco; chiamateci per maggiori informazioni. Forniamo una gamma completa di informazioni sui prodotti. Visitate il nostro sito web: www.roxtec.com.



Referenze di progetti e clienti:

Areva, AstraZeneca, Aventis, Bank Stuttgart, BASF, Big Dig Boston, Cavanna S.p.A., Centro clinico a Jena, CNOOC, ConocoPhillips, COVRA, Dow Chemical, Enercon, EWR, fornitore di gas Woikoski, GlaxoSmithKline (GSK), INEOS Chemical, stazione di Berlino centrale, Max-Planck-Institut, Merck, New York Times, Ontario Power Gen, Pfizer, tipografia Sanomala, Royal Alex Hospital, SECCO, SEI, impianto di trattamento delle acque reflue St John's, ST Microelectronics, aeroporto internazionale di Winnipeg.

Svezia, Roxtec International AB, HQ
Argentina, INGIAR Representaciones SRL
Australia, Roxtec Australia Ltd
Belgio, Roxtec b.v.b.a/s.p.r.l
Brasile, Roxtec Latin América Ltda
Cile, FACOR Ltda
Cina, Roxtec Sealing System (Shanghai) Co. Ltd
Croazia, Roxtec d.o.o.
Repubblica Ceca, Roxtec CZ s.r.o.
Danimarca, Roxtec Denmark ApS
Finlandia, Roxtec Finland Oy
Francia, Roxtec France SAS
Germania, Roxtec GmbH
Ungheria, Glob-Prot Trade and Service Ltd
India, Roxtec India Pvt Ltd
Israele, C&P Co. Ltd
Italia, Roxtec Italia S.r.l
Giappone, Roxtec Japan K.K
Lituania, SWELBALT UAB
Messico, Roxtec de México, S.A. de C.V
Nigeria, Structured Resource Business Ltd
Paesi Bassi, Roxtec BV
Norvegia, Roxtec AS
Perù, Synixtor S.A.C
Polonia, Pionet Sp.zo.o
Russia, Roxtec RU
Romania, Roxtec RO s.r.l.
Singapore/Indonesia, Roxtec Singapore PTE Ltd
Sudafrica, Roxtec Africa (PTY) Ltd
Corea del Sud, Roxtec Korea Ltd
Spagna, Roxtec Sistemas Pasamuros S.L
Svizzera, Agro AG
Turchia, Roxtec Yalıtım Çözümleri San. ve Tic. Ltd. Şti.
Emirati Arabi Uniti, Roxtec Middle East F.Z.E
Gran Bretagna/Irlanda, Roxtec Ltd
Stati Uniti/Canada, Roxtec Inc
Venezuela, Grupo ES Escorihuela Sornes, C.A

Per altri mercati e dettaglio dei contatti, visitate www.roxtec.com



Roxtec International AB
Box 540, 371 23 Karlskrona, SVEZIA
TELEFONO +46 455 36 67 00, FAX +46 455 820 12
E-MAIL info@roxtec.com, www.roxtec.com