



Kabel- und Rohrabdichtungen

FÜR DIE BAUINDUSTRIE



ÜBER ROXTEC

- Weltweit führender Anbieter von Mehrfachkabel - und Rohrdurchführungen
- 1990 in Schweden gegründet
- Erfinder von Multidiameter™
- Vor-Ort-Unterstützung in mehr als 80 Märkten
- ISO 9001/14001 und EN 13980 zertifiziert
- Über 250 Produktzertifizierungen und Sicherheitseintragungen

Mehr als nur Brandschutz

Das Roxtec Dichtungssystem für Kabel und Rohre schützt gegen Feuer, Gas und Wasser sowie gegen verschiedene andere Risikofaktoren. Unsere Lösungen sind einfach zu montieren und sorgen dabei für Sicherheit, Effizienz und Betriebssicherheit in allen Phasen Ihres Bauprojekts.



Kabel- und Rohrdurchführungen werden auf dem Bau oft übersehen, obwohl sie für Bauherren schnell zu einem großen Problem werden können. Diese Durchführungen stellen oft das schwächste Glied des Gebäudes dar.

Umfassender Schutz

Feuerschutzdurchführungen müssen mit einem zugelassenen Brandschutz abgedichtet werden. Das größte Problem für den Bauherren stellt allerdings in der Regel das Eindringen von Gasen oder Wasser in das Gebäude oder die Ausrüstung dar. Manche Durchführungen müssen gegen mehrere Gefahren gleichzeitig geschützt werden. Roxtec bietet umfassende Dichtungslösungen für Durchführungen an, die gegen Feuer, Wasser, Gas, elektromagnetische Unverträglichkeit, Staub, Nagetiere, Explosion usw. schützen.

Änderungen der Kabelbelegung sind die Regel – planen Sie entsprechend

Künftige Änderungen an der Verkabelung können ohne ausreichende Planung äußerst kostspielig sein.

Vor-Ort-Entscheidungen für die Verlegung neuer Kabel führen oft zu falschem Zuschneiden von Kabeln oder zu falschen Bohrungen in Wänden und Böden. Das modulare Roxtec-Design ist eine technisch durchdachte, flexible Lösung, die mit Ihrem Projekt mitwächst, sodass Kabel später leicht umgelegt oder hinzugefügt werden können – und dies verbunden mit minimalem Aufwand und Kosten.

EIGENSCHAFTEN

- brandschutzsicher
- wasserdicht
- gasdicht
- Schockbelastbarkeit
- Blitzschutz und Erdung
- EMV-Lösungen
- für Gefahrenbereiche zugelassen

Zertifizierter Schutz

Roxtec-Lösungen werden von den weltweit wichtigsten Klassifikationsgesellschaften zertifiziert. Mit 430 Tests und Zulassungen und 285 registrierten Zertifikaten, nach Normen wie UL 1479 und EN 1366, sind wir der führende Hersteller von modular aufgebauten Dichtungen für Kabel- und Rohrdurchführungen. Darüber hinaus bieten wir zertifizierte Lösungen für Ex-Bereiche und elektromagnetischer Verträglichkeit.



Unsere Lösungen haben bereits Hunderte von internen und offiziell zugelassenen Brandschutz- und Sicherheitstests durchlaufen, die ihre hervorragende Leistung und Beständigkeit gegenüber zahlreichen Gefahren belegen.

Qualifiziert für jede Herausforderung

Designer können Roxtec überall verwenden. Die Rahmen können einbetoniert oder in Konstruktionen eingeschweißt werden, in Kernbohrungen eingesetzt oder auf Oberflächen geschraubt werden. Die Zertifikate ermöglichen den Einsatz in jedem Bauvorhaben und verleihen unseren Dichtungen eine kritische, sicherheitsrelevante Rolle in einer Vielzahl von Projekten und Anwendungen.

Weitere Informationen finden Sie in unseren Test- und Zertifikatsbeschreibungen sowie in unserer Produktdatenbank auf www.roxtec.com.

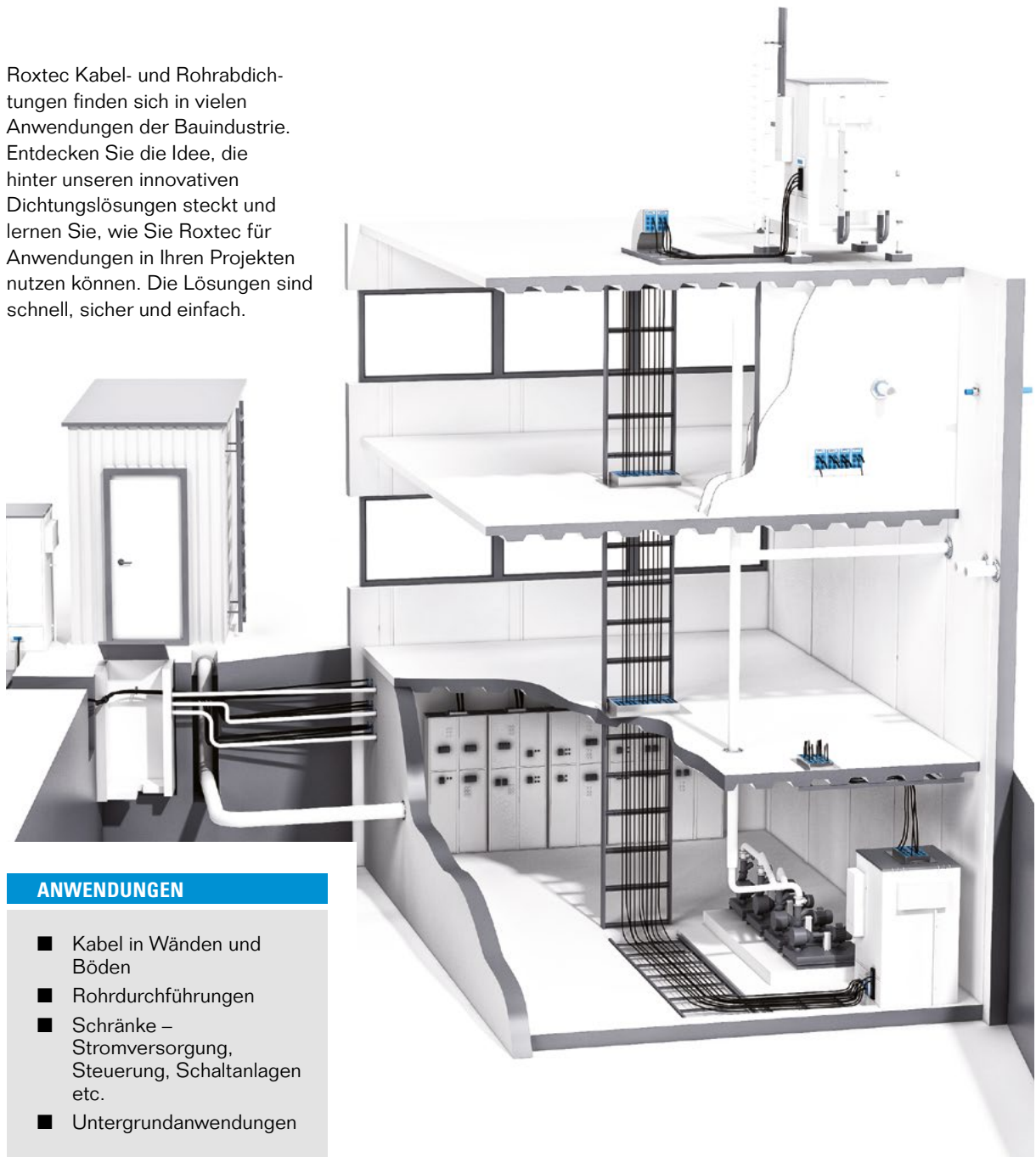
ZERTIFIZIERT

- EN 1366-3 (europäische Norm)
- BS 476 (UK)
- DIN 4102-9 (Deutschland)
- UL 1479 (USA)
- GB 23864-2009, chinesische Brandschutz-Prüfnorm
- japanisches Baustandardgesetz



Wo kann Roxtec verwendet werden?

Roxtec Kabel- und Rohrabdichtungen finden sich in vielen Anwendungen der Bauindustrie. Entdecken Sie die Idee, die hinter unseren innovativen Dichtungslösungen steckt und lernen Sie, wie Sie Roxtec für Anwendungen in Ihren Projekten nutzen können. Die Lösungen sind schnell, sicher und einfach.

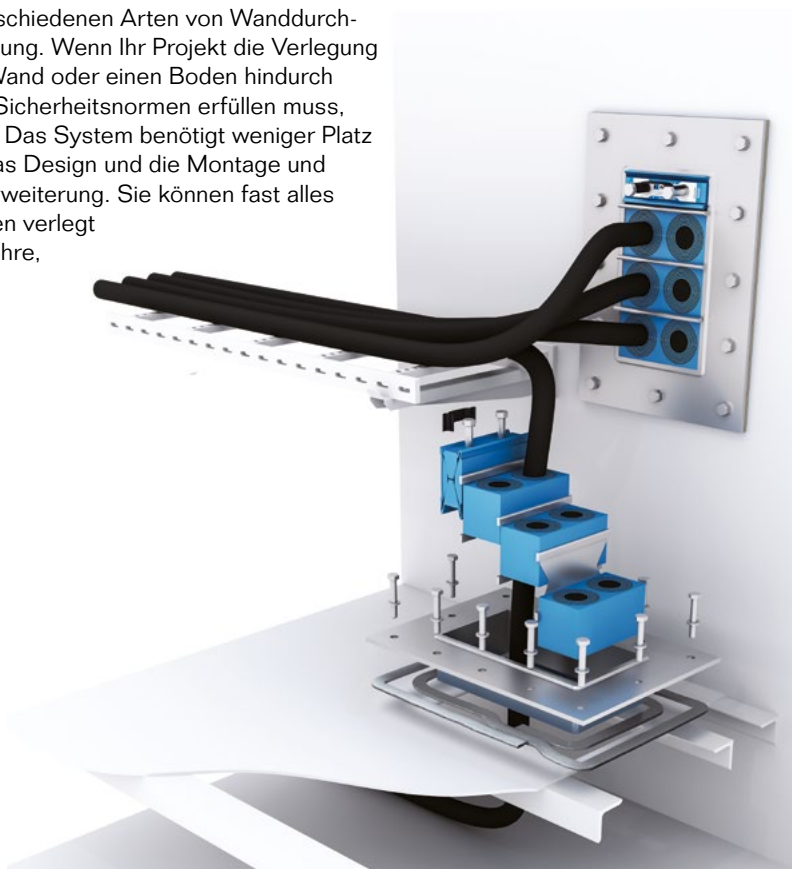


ANWENDUNGEN

- Kabel in Wänden und Böden
- Rohrdurchführungen
- Schränke – Stromversorgung, Steuerung, Schaltanlagen etc.
- Untergrundanwendungen

Roxtec in Wänden und Böden

Roxtec Dichtungssysteme finden in verschiedenen Arten von Wanddurchführungen und Bodeneinlässen Anwendung. Wenn Ihr Projekt die Verlegung mehrerer Kabel und Rohre durch eine Wand oder einen Boden hindurch erfordert und das Gebäude bestimmte Sicherheitsnormen erfüllen muss, bietet Roxtec eine umfassende Lösung. Das System benötigt weniger Platz als Kabeldurchführungen, vereinfacht das Design und die Montage und bietet Kapazitäten für eine zukünftige Erweiterung. Sie können fast alles abdichten, was durch Wände oder Böden verlegt werden muss – dazu gehören Kabel, Rohre, Rohrleitungen und Schläuche.



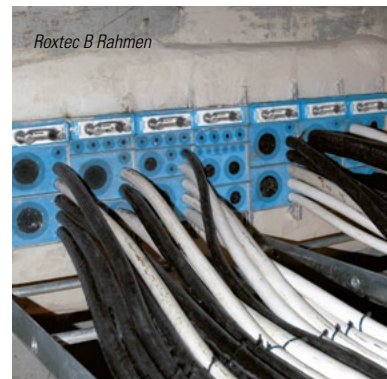
► Roxtec Rahmen können in einer Vielzahl von Gebäudestrukturen verschraubt, verschweißt oder einbetoniert werden. Die Rahmen können oberhalb oder unterhalb des Bodens montiert werden.

WANDTYPEN

- vorgefertigt/isoliert
- Beton
- Stahl
- Gipsplatten
- Ziegel

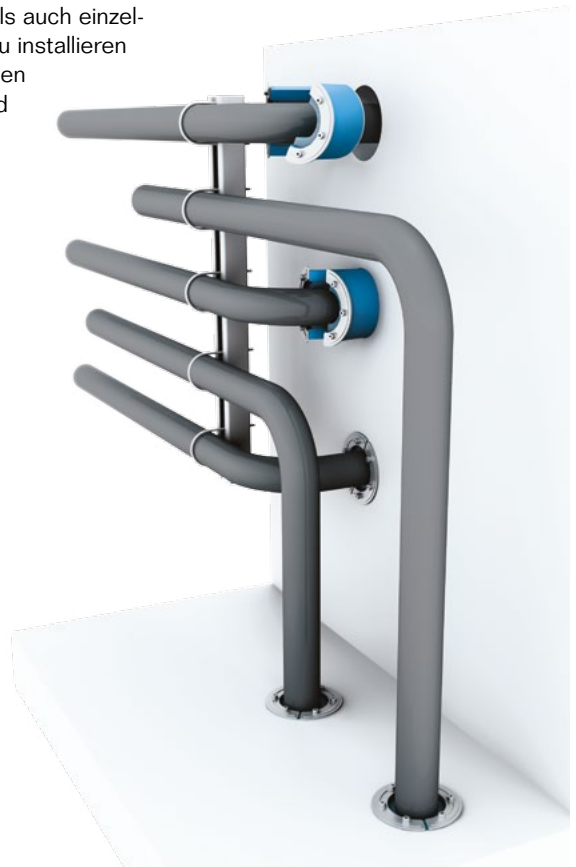
BODENTYPEN

- Stahl (modulare oder vorgefertigte Gebäude)
- erhöht (Daten- und Kommunikationszentren)
- Beton (Gebäude mit festem Standort)
- Eindämmung (Verarbeitungsgebäude)



Roxtec in runden Öffnungen

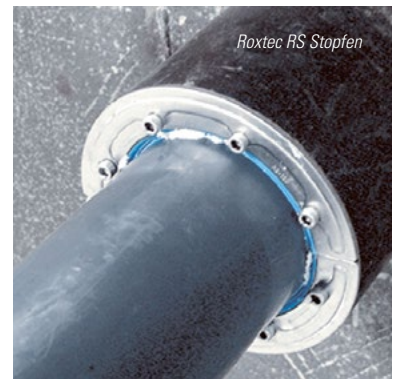
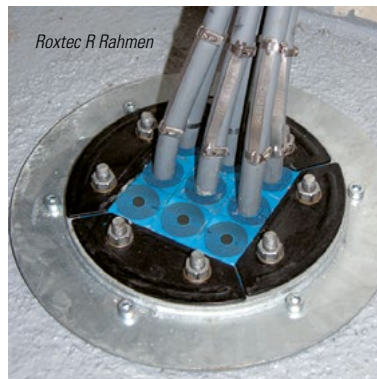
Runde Durchführungen von Roxtec sind sowohl für mehrere als auch einzelne Rohre erhältlich. Unsere Brandschutzlösungen sind leicht zu installieren und wurden für verschiedenartige Anwendungen und Materialien entwickelt. Sie können sie für Kunststoffrohre, Metallrohre und Rohrleitungen aber auch für Kabel verwenden.



► *Unsere runden Durchführungen wurden für den Einsatz in einer Vielzahl anspruchsvoller Umgebungen entwickelt und sind ideal für die platzsparende Abdichtung von Wand- oder Bodendurchführungen geeignet.*

TYPISCHE ANWENDUNGEN

- Prozessrohrleitungen und -schläuche
- Berieselungsanlagen
- Hydraulik- und Druckluftleitungen
- Wasserversorgungs- und Abwasserleitungen
- Kabel – Stromversorgung, Instrumentierung und Steuerung



Roxtec in Schaltschränken und Gehäusen

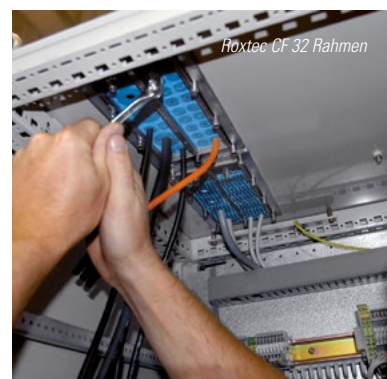
Sie können Roxtec Mehrfachkabeldurchführungen für Schaltschränke, Verteilerkästen und andere elektrische Mess- und Instrumentierungsgehäuse verwenden. Roxtec Lösungen zählen sich aus, da sie eine hohe Kabeldichte ermöglichen, wodurch Planer Gewicht und Größe der Schaltschränke reduzieren können. Die flexiblen Lösungen sparen Zeit und Arbeitsaufwand, da sie allzeit für Änderungen bereit sind. Es ist leicht, neue Kabel hinzuzufügen oder bereits verlegte Kabel in Ihrem Stromversorgungs- und Steuerungssystem bzw. in Schaltschränken nachträglich zu verändern. Roxtec sichert, dichtet und schützt Geräte in Edelstahl-, Metall-, Kunststoff- und Verbundgehäusen.

► Dank des platzsparenden sowie kompakten Design der Roxtec Schaltschränklösungen, ist es darüber hinaus möglich, die Schrankgröße zu reduzieren.



TYPISCHE ANWENDUNGEN

- DCS-/PCS-Gehäuse
- elektrische Begleitheizungsschränke
- sicherheitstechnische Systeme
- Geräteschränke zur Brand- und Gaserkennung
- Schaltschränke
- Kommunikationsausrüstungsgehäuse



Roxtec in Untergrundanwendungen

Benötigen Sie eine Abdichtung im Erdreich für Kabel und Rohre? Roxtec UG™ Lösungen sind für Untergrundanwendungen ausgelegt, bei denen Schutz gegen konstanten Wasserdruck verlangt ist. Während andere Roxtec- Dichtungen auch die Feuerwiderstandsklasse der Gebäudestruktur berücksichtigen, ist diese Produktfamilie ideal für Energiekabel und Datenleitungen, die über das Fundament im Erdreich eingeführt werden.

Die Kabeleinführungsdichtungen wurden speziell für die Verwendung im Untergrund entwickelt, bei denen Feuer keine Rolle spielt. Die Dichtungen sind so konzipiert, sowohl konstanten als auch im Katastrophenfall verursachten Wasserdruck standzuhalten. Nutzen Sie sie für Kabelgräben, Kabelpritschen und Gewölbe, um im Überschwemmungsfall zu vermeiden, dass Ausrüstung durch Feuchtigkeit oder Nagetiere beschädigt wird.

Installation unter feuchten Bedingungen

Die Dichtungen können in Umgebungen mit fließendem

Wasser installiert werden und bieten zudem hervorragende Kabelhalterung. Die zu öffnende Roxtec H3 UG™ Dichtung ist speziell für die Abdichtung von Kabel in Dreiecksanordnung entwickelt worden. Die Roxtec R UG™ Kits beinhalten einen Rahmen sowie Module, welche an unterschiedliche Kabel- und Rohrgrößen angepasst werden können.

Intelligente Ausschlaghülse (KOS)

Das Hülsrohr mit ausschlagbarem Deckel bietet einen sofortigen Verschluss während der Bauphase und stellt gleichzeitig Kapazität für Morgen dar. Durch die Verwendung der Ausschlaghülse, stellen Sie sicher, eine wirksame Abdichtung bis zum Zeitpunkt der Installation oder dem Hinzufügen weiterer Kabel und Rohre, zu haben.

Roxtec End User Inlet

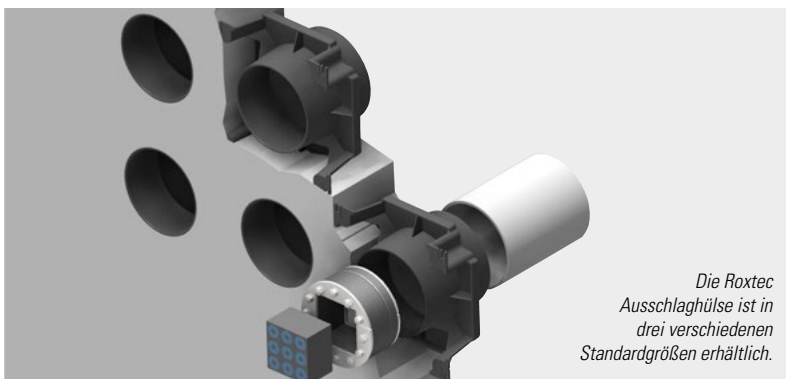
Das Roxtec EUI hält konstantem Wasserdruck stand und verhindert, dass Nagetiere und Staub ins Gebäude eindringen. Installieren Sie es in Betonwänden und – böden mit neuen oder bereits verlegten Leitungen!



Roxtec H3 UG™
und R UG™
Dichtungen

EIGENSCHAFTEN

- Einfache Planungsintegration und Installation
- Schutz vor Korrosion und Nagetierverbiss
- an Kabel verschiedener Größen anpassbar
- Auszugstests wurden durchgeführt



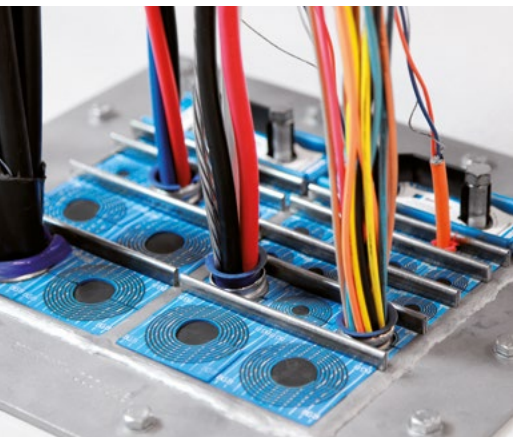
Die Roxtec
Ausschlaghülse ist in
drei verschiedenen
Standardgrößen erhältlich.



Roxtec End User Inlet

Roxtec für elektrische Sicherheit und explosionsgefährdete Bereiche

Roxtec bietet Komplettlösungen für Potentialausgleich, Blitzschutz, Erdung und die elektromagnetische Verträglichkeit (EMV) sowie zum Schutz bei Explosionsgefahr.



Roxtec EMV-Lösungen können Ihre Ausrüstung vor elektromagnetischen Störungen schützen. Die Roxtec BG™ (Bonding & Grounding) Produktreihe ist ein Kabeldurchführungssystem für die Abdichtung, Sicherung und Erdung großer Mengen geschirmter oder armierter Kabel. Verwenden Sie es anstelle von Kabelverschraubungen in Gebäudestrukturen, Schaltschränken und Gehäusen, um 70 % Platz zu sparen und einen

zertifizierten Anschluss mit Potentialausgleich oder Erdung zu gewährleisten.

Für den Einsatz in explosionsgefährdeten Bereichen

Die Roxtec Ex Produktreihe schützt Menschen, Ausrüstung und den Betrieb in Gefahrenbereichen und explosionsgefährdeten Umgebungen. Unsere Produkte erfüllen oder übertreffen die internationalen Anforderungen für explosionsgefährdete Bereiche weltweit.

Zugelassen für globale elektrische Normen

- IECEx
- ATEX
- CEC



⚡ Alle Roxtec Ex Produkte sind leicht durch die gelbe Ex Kennzeichnung erkennbar.

ZERTIFIZIERTER SCHUTZ

- Brandschutz, gas- und wasserdicht
- Potentialausgleich und Erdung
- Blitzschutz
- elektromagnetische Verträglichkeit (EMV)
- explosionsgefährdete Bereiche (Ex)

Kundenspezifische Lösungen von Roxtec

Unser Ziel ist es, Ihr Dichtungsproblem zu lösen – auch wenn es eine neue, kundenspezifische Lösung erfordert.

Wir haben ein komplettes Team von Konstrukteuren und Ingenieuren, die maßgeschneiderte Dichtungen nach Ihren Anforderungen entwickeln.

Erfahrung durch Innovation

Falls Sie auf der Suche nach einer speziellen Lösung sind, informieren Sie Ihren lokalen Roxtec Vertreter über die genauen Anforderungen. In vielen Fällen haben wir bereits eine ähnliche Dichtungslösung an einen unserer weltweiten Kunden geliefert, sodass wir Ihre Anfrage schnell bearbeiten können.



Roxtec in Gebäuden und Bauprojekten

Roxtec Lösungen finden in vielen Umgebungen und Bereichen der Bauindustrie Anwendung. Die Abbildung zeigt, wo Sie Roxtec Dichtungen verwenden können, um von ihrer Flexibilität und Effizienz zu profitieren.



G Rahmen in einem Reinraum für die Abdichtung von Rohrdurchführungen.

GKO Rahmen über einer Kernbohrung. Der GKO Rahmen ist ideal für Nachrüstlösungen.

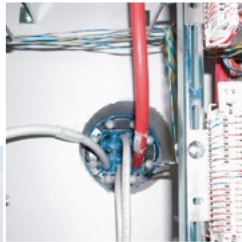
RS Dichtungen für einzelne Kabel oder Rohre. Viele Größen erhältlich.

RS Dichtungen in einem Mannloch. Für Kabel und Rohre in vielen Größen erhältlich.

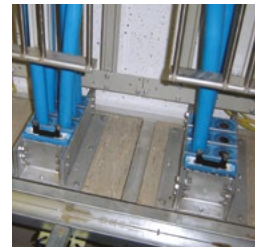
R Rahmen mit Stromkabeln im Keller eines Gebäudes.



R Rahmen in einer Kernbohrung.



GKO Rahmen über einer Kernbohrung. Die GKO Rahmen ist ideal für Nachrüstlösungen.



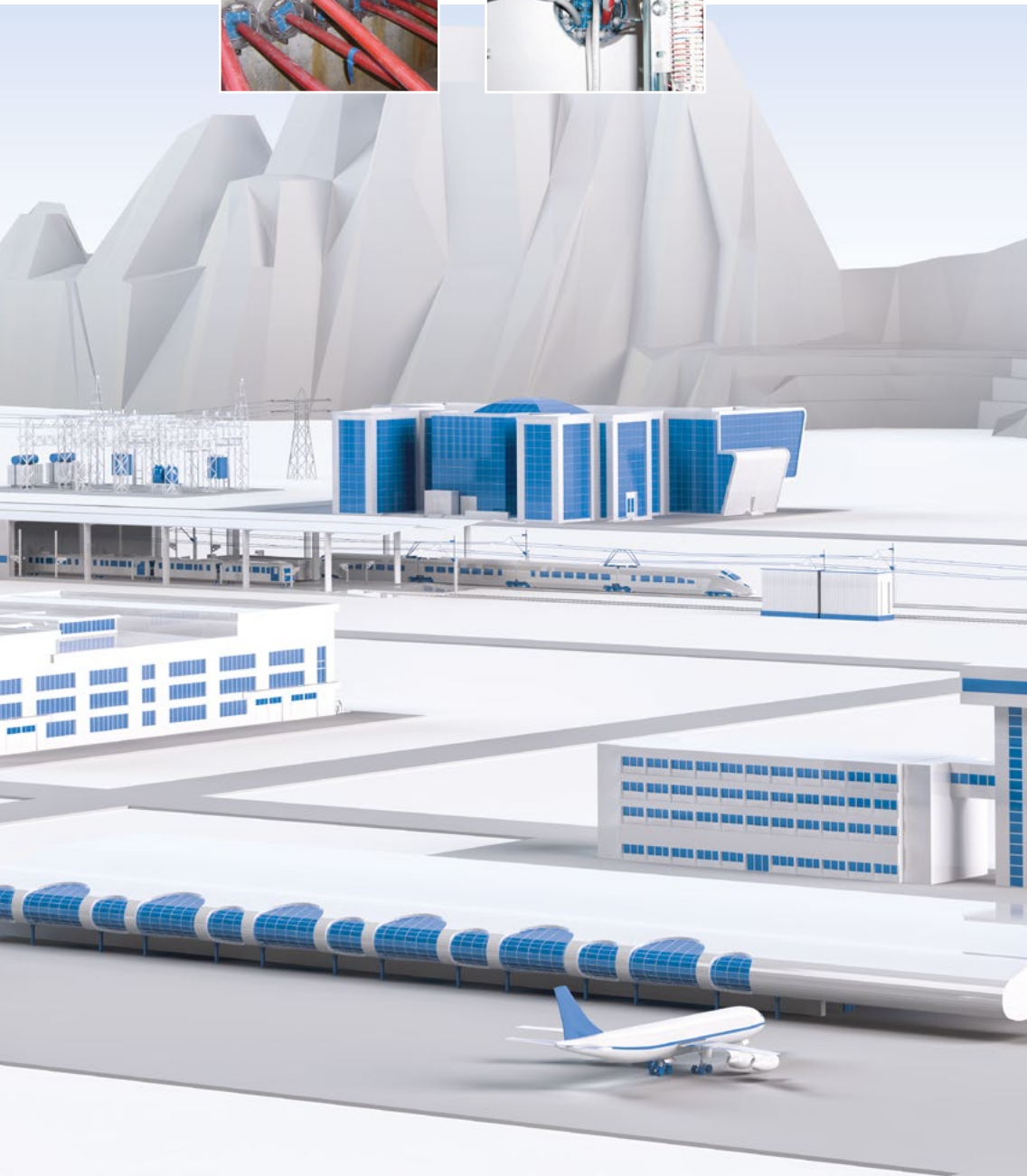
G Rahmen einbetoniert oder verschraubt in Wänden und Böden. G Rahmen sind in verschiedenen Größen und Konfigurationen erhältlich.



Kundenspezifische Lösungen, jeder Größe und Konfiguration möglich.



G Rahmen in einer Boden Anwendung, um Rohrdurchführungen abzudichten.



Roxtec Transit Designer™

Der Roxtec Transit Designer™ ist ein kostenloses, webbasiertes Tool für technische Planungen. Er reduziert Projektrisiken, vereinfacht die Produktauswahl und den gesamten Prozess der Konzeption, der Beschaffung und der Montage von Kabel- und Rohrabdichtungen.

Sein Batch-Import mit automatischer Validierungsfunktion unterstützt Planer bei der automatischen Entwicklung und Aktualisierung von Durchführungen und deren Abdichtung und ermöglicht die vollständige Kontrolle bei ihren Projektplänen. Sie können ihr gesamtes Projekt auch validieren, indem Sie die Roxtec CAD-Symbole und den Roxtec Transit Designer™ für das einfache Einfügen der Dichtungen in den Plan einsetzen.

Immer und überall verfügbar

Der Roxtec Transit Designer™ steht online zur Verfügung. Teilen Sie Ihre Arbeit mit Projektteams auf der ganzen Welt. Unsere Experten stehen über die Chat-Funktion zur Verfügung. Um das Tool zu verwenden, melden Sie sich auf www.roxtec.com an.



EIGENSCHAFTEN

- Kostenlose Internet-Anwendung
- Einfache Produktauswahl
- Vom Hersteller zugelassene Formate
- Erhöht die Effizienz des Projekts
- Batch-Import mit automatischer Validierung
- Import zahlreicher Inhalte (z.B. Kabellisten) zur Beschleunigung der Planungsarbeit

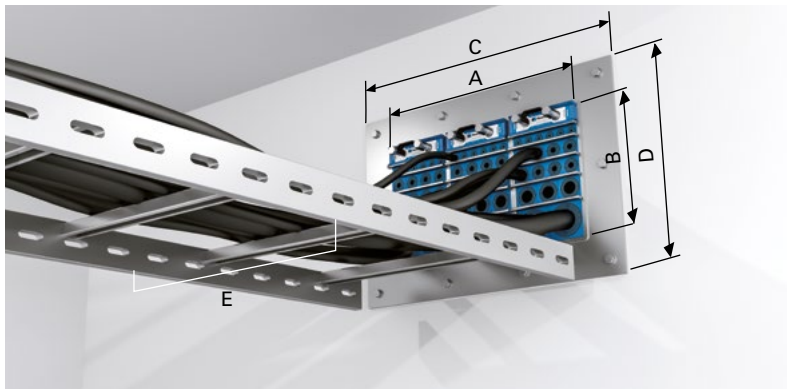
EINFACHE NUTZEREINGABEN

Kabel-/Rohrplan oder Schätzungen
Dichtungs-/Zertifizierungsanforderungen
Montagepräferenzen
Auswahl der Materialqualität

GENEHMIGTE FORMATE

2D-Zeichnung in DXF und PDF
3D-Darstellungen
Stückliste in Excel
Montageanweisungen

Es ist leicht, Roxtec zu wählen



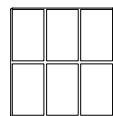
- ◀ A = Lochbreite
- B = Lochhöhe
- C = Rahmenbreite
- D = Rahmenhöhe
- E = Kabelkanalbreite

Der Einfachheit halber können Roxtec Rahmen anhand der Größe des Kabelkanals ausgewählt werden. So können die Rahmenmaße festgelegt oder in den Projektzeichnungen angegeben werden. Obwohl Ihnen dies einen schnellen Überblick für das Projekt verschafft, empfehlen wir, den Roxtec Transit Designer zu verwenden oder sich an Ihren lokalen Roxtec Vertreter zu wenden, um kostenlose Entwürfe und Zeichnungen zu erhalten.

Beispiel

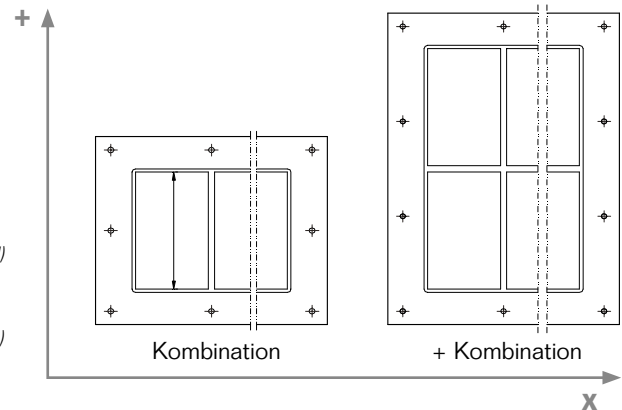


(ZxN)
6x3



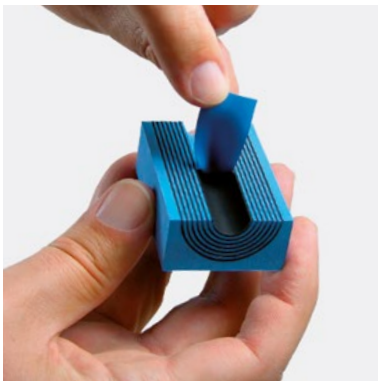
(Z+ZxN)
6+6x3

Z = Rahmengröße
(6 = 218 mm, 8 = 278 mm)
N = Anzahl der horizontalen Öffnungen



Kabelpritsche/ Leiter mm/Zoll (E)	Roxtec Rahmen	Größe (Z)	Wandöffnungsgröße		Rahmenbreite	
			(A) mm/Zoll	(B) mm/Zoll	(C) mm/Zoll	(D) mm/Zoll
300/12	GH Zx2	6	278/10.945	245/9.646	463/18.228	430/16.929
		8	278/10.945	305/12.008	463/18.228	490/19.291
	GH Z+Zx2	6	278/10.945	475/18.700	463/18.228	580/22.346
		8	278/10.945	595/23.425	463/18.228	700/27.559
500/18	GH Zx3	6	409/16.102	245/9.646	593.5/23.366	430/16.929
		8	409/16.102	305/12.008	593.5/23.366	490/19.291
	GH Z+Zx3	6	409/16.102	475/18.700	593.5/23.366	580/22.346
		8	409/16.102	595/23.425	593.5/23.366	700/27.559
600/24	GH Zx4	6	539/21.220	245/9.646	724/28.504	430/16.929
		8	539/21.220	305/12.008	724/28.504	490/19.291
	GH Z+Zx4	6	539/21.220	475/18.700	724/28.504	580/22.346
		8	539/21.220	595/23.425	724/28.504	700/27.559
900/36	GH Zx7	6	930.5/36.634	245/9.646	1115.5/43.917	430/16.929
		8	930.5/36.634	305/12.008	1115.5/43.917	490/19.291
	GH Z+Zx7	6	930.5/36.634	475/18.700	1115.5/43.917	580/22.346
		8	930.5/36.634	595/23.425	1115.5/43.917	700/27.559

Multidiameter™ von Roxtec



Unsere Erfindung zur Anpassung an Kabel und Rohre verschiedener Durchmesser beruht auf Dichtungsmodulen und Gummitteilen mit entnehmbaren Schichten. Die Schichten werden nach und nach entfernt, bis die perfekte Passform für das Kabel oder Rohr erreicht ist. Diese Lösung vereinfacht das Design und spart dabei eine Menge Arbeitsaufwand bei der Montage und reduziert zudem die Lagerhaltungskosten. Insgesamt macht sie elektrische Installationen

und Wartungsarbeiten einfach und sicher.

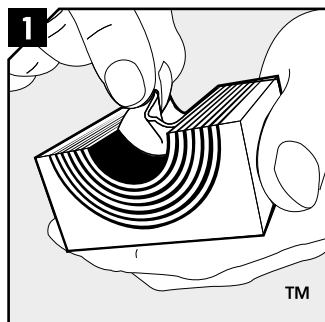
Besseres Platzmanagement

Dank der modularen Dichtung sind die Kabel übersichtlich angeordnet. Ein kleiner aber ausreichender Freiraum zwischen den einzelnen Kabeln sorgt für Flächeneffizienz und erleichtert die Inspektion und Wartung. Die Flexibilität – und die Tatsache, dass Ihr Vorrat an Dichtungen bereits vor

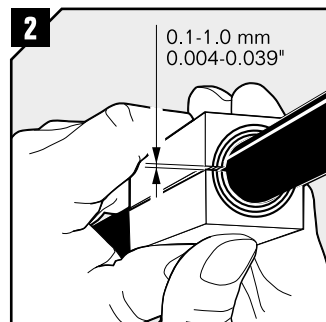
Ort vorhanden ist – ermöglicht es Ihnen, die Installation zu ändern und Kabel und Rohre verschiedener Durchmesser später hinzuzufügen. Die Verwendung von Roxtec in einem Millionen-Dollar schweren Bauprojekt erfordert lediglich eine kleine Investition, bietet dafür jedoch eine Vielzahl von Möglichkeiten zur Erfüllung zukünftiger Vorschriften und zur Erweiterung.

Erste Schritte

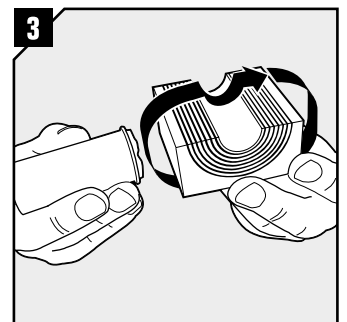
bei der Montage einer modularen Roxtec Durchföhrungslösung.



Von allen Modulen, die Leitungen aufnehmen sollen, die erforderlichen Pellen entfernen, bis der in Abbildung 2 dargestellte Spalt erreicht ist. Der Unterschied zwischen den Hälften darf höchstens eine PELLE betragen.



Der Spalt zwischen den Modulhälften sollte bei eingelegtem Kabel bzw. Rohr 0,1 bis 1 mm groß sein.



Alle Außenflächen und Schnittkanten der Rahmenmodule großzügig einfetten.

Einfache Montage mit Roxtec



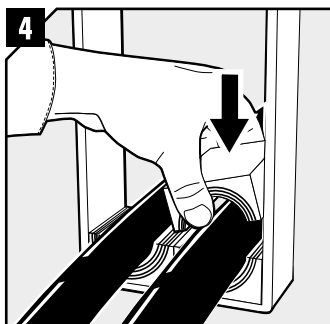
Montageschulungen und Werkzeuge

Hohe Sicherheitsstandards erfordern korrekt installierte und einfach zu prüfende Produkte. Vor-Ort-Montageschulungen für lokale Auftragnehmer und die Inspektion nach der Montage sind Teil unseres umfassenden Service-Angebots. Neben unseren Schulungen vor Ort haben wir eine Reihe praktischer

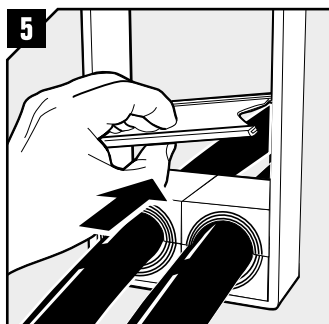
Werkzeuge zur Vereinfachung der schnellen und sicheren Montage und Neuinstallation von Roxtec Systemen entwickelt. Beziehen Sie diese in Ihre Spezifikation und Stückliste mit ein.

- Speziell für Roxtec Produkte entwickelt
- Online-Schulungsvideos verfügbar

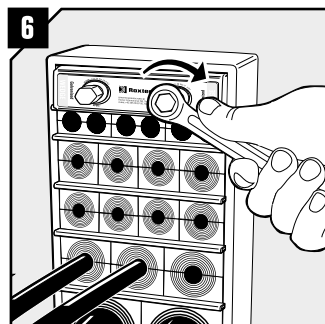
- Installationszeit und Arbeitskosten reduzieren
- Qualität der Installation sicherstellen



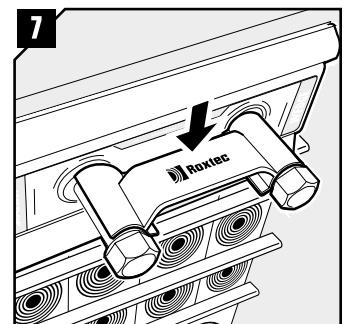
Eingefettete Module nach Installationsplan (Belegplan) einbauen. Es wird empfohlen, die Kabel/Rohre unten am Rahmen abzudichten und Reserve-module oben zu platzieren.



Über jede volle Modullage eine Ankerscheibe legen.



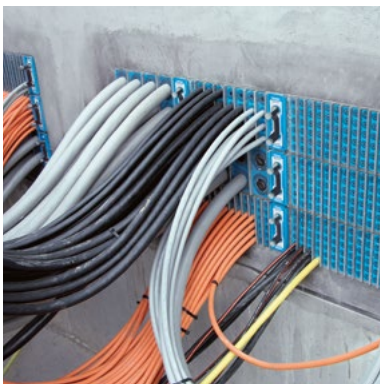
Die Roxtec Keildichtung einsetzen und die Spannschrauben bis zum mechanischen Anschlag anziehen.



Clip an den Schrauben der Keildichtung anbringen, um die ordnungsgemäße Befestigung der Keildichtung zu überprüfen.

Gesamtkosten minimieren

Unsere Lösung ist auf lange Sicht äußerst vorteilhaft. Sie vereinfacht Planung und Design, beschleunigt die Montage und verringert den Bedarf an Lagerbestand, Material und Logistik. Darüber hinaus hilft sie Wartungsteams bei der Erweiterung sowie beim Umgang mit lästigen Überraschungen in Bezug auf Abmessungen, Anzahl oder Materialien von Kabeln oder Rohren.



Ein guter Grund für die Wahl von Roxtec ist die langfristige Wirtschaftlichkeit. Roxtec Dichtungen ermöglichen die Verwendung von vorkonfektionierten Kabeln, wodurch kein Zuschneiden und erneutes Anbringen von Anschlüssen mehr nötig ist. Andere Neuinstallationsfunktionen helfen dem Anwender dabei, Zeit und Geld zu sparen – dazu gehört beispielsweise das „Future Included“ Merkmal.

Bereit für die Zukunft

Unsere Dichtungen bieten optionale, eingebaute Reservekapazitäten. Immer, wenn Sie Kabel oder Rohre hinzufügen müssen, sind die nicht verwendeten Module mit Roxtec Multidiameter™ bereit, diese aufzunehmen. Diese Lösung nutzt entfernbare Schichten und ermöglicht eine perfekte Passform für Kabel oder Rohre sämtlicher Durchmesser. Sie hilft Ihnen dabei, wettbewerbsfähig zu bleiben, da



Sie mit ihr mehrere Kabel oder Rohre ohne neue Materialkosten hinzufügen können.

Heute bauen, morgen erweitern

Die Menge der Reservekapazität kann von Anfang an festgelegt werden. So können Sie bereits heute für die Bedürfnisse von morgen planen und die Durchführungen bei Bedarf öffnen und wieder verschließen, um die Ersatzkapazitäten zu nutzen. Diese stetige Bereitschaft für Änderungen ist der unschlagbare Vorteil von Roxtec. Sie sparen Zeit, Arbeitsaufwand und Wartungskosten und erzielen dabei Wirtschaftlichkeit über den gesamten Lebenszyklus des Projekts hinweg. Roxtec bietet langfristige Effizienz und hilft Ihnen dabei, die Gesamtkosten zu minimieren.

Erstklassiger Service

Roxtec ist nicht nur ein innovatives Produkt, unterstützt durch eine hervorragende Produktauswahl und Designsoftware, es ist ein komplettes Versorgungskonzept.



Wir konzentrieren uns darauf, Lösungen zu finden und darauf, von der Planung über die Logistik bis hin zur Montage alles zu vereinfachen. Wir bieten Entwurfs- und Preengineering-Dienstleistungen und entwickeln, testen und liefern kundenspezifische Lösungen.

Kit-Lösungen

Wir liefern Bausätze für eine Vielzahl von Kabelkonfigurationen. Die Bausätze haben jeweils eine einzelne Artikelnummer für die einfache Standardisierung und Bestellung. Wir liefern aus lokalen Lagerbeständen sogar bis direkt auf die Baustelle. Wir berücksichtigen Ihre Bedürfnisse und helfen Ihnen dabei die optimale Dichtungslösung zu finden.

Installationstrainings

Egal wann oder wo Sie bauen, über unsere Vertreter und Techniker bieten wir Schulungen zur Montage. Wir sind für Sie da, um Sie vor Ort zu unterstützen und zu schulen. Umfassende Produktinformationen finden Sie auf unserer Webseite:

www.roxtec.com



Kunden und Referenzprojekte:

Areva, AstraZeneca, Aventis, Bank Stuttgart, BASF, Berliner Hauptbahnhof, Big Dig Boston, Cavanna S.p.A., Clinical Center Jena, CNOOC, ConocoPhillips, COVRA, Dow Chemical, Ed.Züblin, Enercon, EWR, Frankfurter Flughafen, Gas District Woikoski, GlaxoSmithKline (GSK), Hamburger Hochbahn, Imtech, INEOS Chemical, Int. Flughafen von Winnipeg, Max-Planck-Institut, Merck, New York Times, Ontario Power Gen, Pfizer, Printing House Sanomala, Royal Alex Hospital, SECCO, SEI, St John's Kläranlage, ST Microelectronics.

Schweden, Roxtec International AB, HQ
Argentinien, INGIAR Representaciones SRL
Australien, Roxtec Australia Ltd
Belgien, Roxtec b.v.b.a/s.p.r.l
Brasilien, Roxtec Latin América Ltda
Chile, FACOR Ltda
China, Roxtec Sealing System (Schanghai) Co. Ltd
Kroatien, Roxtec d.o.o.
Tschechische Republik, Roxtec CZ s.r.o
Dänemark, Roxtec Denmark ApS
Finnland, Roxtec Finland Oy
Frankreich, Roxtec France SAS
Deutschland, Roxtec GmbH
Ungarn, Glob-Prot Trade and Service Ltd
Indien, Roxtec India Pvt Ltd
Israel, C&P Co. Ltd
Italien, Roxtec Italia S.r.l
Japan, Roxtec Japan K.K
Litauen, SWELBALT UAB
Mexiko, Roxtec de México, S.A. de C.V
Nigeria, Structured Resource Business Ltd
The Niederlande, Roxtec BV
Norwegen, Roxtec AS
Peru, Synixtor S.A.C
Polen, Pionet Sp.zo.o
Russland, Roxtec RU
Rumänien, Roxtec RO s.r.l.
Singapur/Indonesien, Roxtec Singapore PTE Ltd
Südafrika, Roxtec Africa (PTY) Ltd
Südkorea, Roxtec Korea Ltd
Spanien, Roxtec Sistemas Pasamuros S.L
Schweiz, Agro AG
Türkei, Roxtec Yalıtım Çözümleri San. ve Tic. Ltd. ti.
Vereinigte Arabische Emirate, Roxtec Middle East F.Z.E
Großbritannien/Irland, Roxtec Ltd,
USA/Kanada, Roxtec Inc
Venezuela, Grupo ES Escorihuela Sornes, C.A

Für andere Märkte und detaillierte Kontaktinformationen, besuchen Sie www.roxtec.com



Roxtec International AB
 Box 540, 371 23 Karlskrona, SCHWEDEN
 TEL +46 455 36 67 00, FAX +46 455 820 12
 E-MAIL info@roxtec.com, www.roxtec.com

Roxtec GmbH
 Neuer Höltingbaum 1-3, 22143 Hamburg, GERMANY
 PHONE +49 40 657 398 0, FAX+49 40 657 398 50
 CONTACT EMAIL info@de.roxtec.com