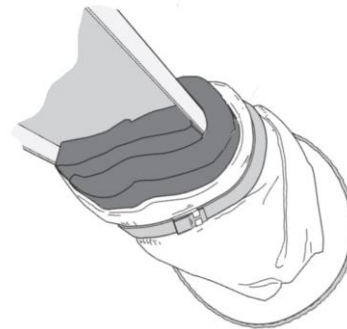
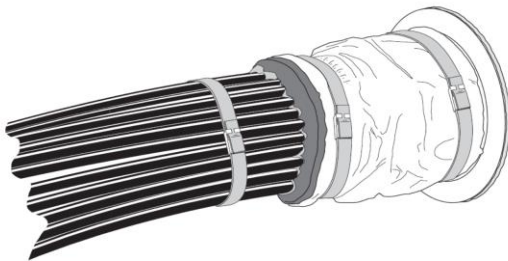


# GK MC FC



## **GK Mehrfachkabel- Brandschutzdurchführung für Kabel, Kabelbündel und Stromschienen**

Die GK MC FC Brandschutzdurchführung wurde für den Einsatz in trockenen Stahlkonstruktionen entwickelt, bei denen keine Anforderungen an Druckwasser- oder Gasdichtigkeit gestellt werden.

GK MC FC erfüllt die Anforderungen nach Kaltrauchdichtigkeit.

Zur Verwendung in Schotten und Decks der Brandschutzklasse A [0-15-30-60] gemäß IMO-Regulativen.

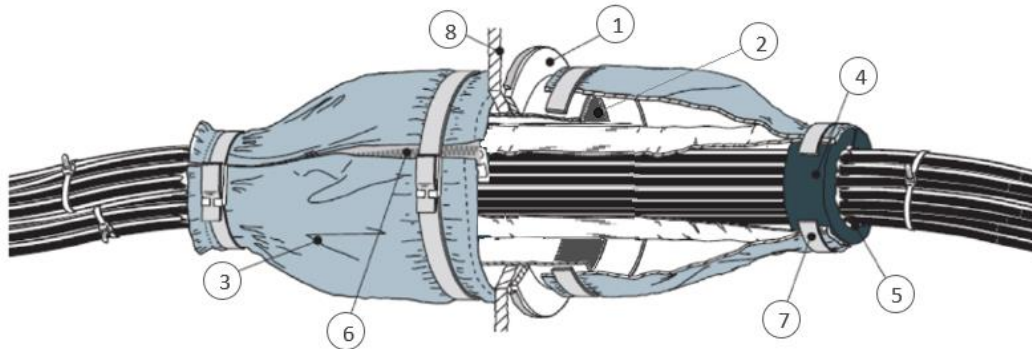
## **GK Multi- Cable Fire Collar for cables, cable- bundles and busbar:**

The GK MC FC fire collar has been developed for application in dry steel constructions where there are no requirements for pressurized water or gas tightness.

GK MC FC fire collar meets the requirements for cold smoke tightness.

To be used in bulkheads and decks in fire classes A [0-15-30-60] in accordance with IMO-regulation.

# GK MC FC



## Systemkomponenten und Wirkprinzip

- 1 = Hülse aus Baustahl, wahlweise mit/ohne Flansch
- 2 = Streifen aus intumeszierendem Material innerhalb der Hülse
- 3 = Glastuch
- 4 = Dichtstreifen
- 5 = Dichtmasse
- 6 = Reißverschluss
- 7 = Spannband
- 8 = A-Klasse Trennfläche

Das System besteht aus verschiedenen **Stahlhülsen (1)**, die mit oder ohne Flansch erhältlich sind.

Die Materialstärke beträgt  $\geq 3$  mm und die Hülslenlänge 205 mm.

Die Montage der GK MC FC Rohrhülsen erfolgt durch Verschweißen mit der Trennfläche.

Eine GK MC FC-Durchführung ermöglicht die einfache Verlegung von Einzelkabel oder mehreren Kabelbündeln.

Die Füllraten betragen bis zu ca. 70%.

Sie ist für die Stromschienensysteme KSA und KNA der Gruppe Schneider Electric zugelassen.

## System components and working principle

- 1 = sleeves in mild steel, optionally with /without flange
- 2 = stripes of intumescent material inside sleeve
- 3 = fiberglass cloth
- 4 = sealing stripe
- 5 = fire sealant
- 6 = zipper
- 7 = cable strap
- 8 = A-Class Division

The system consists of metal **sleeves in mild steel (1)** available with or without flange.

The material thickness is  $\geq 3$  mm and the sleeve length is 205mm.

The sleeves are assembled by welding.

One GK MC FC penetration enables easy routing of single cables or multiple cable bundles.

The filling rates are up to app. 70%.

It is approved for busbar systems KSA and KNA from Group Schneider Electric.

# GK MC FC

Für die zukünftige Installation von Kabeln oder Stromschienen ist die GK MC FC Brandschutzdurchführung zusätzlich ohne Kabel geprüft und zertifiziert (Füllgrad 0%).

Das **Glastuch (3)** verhindert Lichtdurchdringung und Kaltrauchemission.  
Das Glastuch geht vollständig durch die Hülse und alle darin liegenden Kabel oder Stromschienen.

Die **Streifen aus intumeszierendem Material (2)** im Inneren der Hülse (1) dehnen sich aus, um im Falle eines Brandes oder eines Temperaturanstiegs auf über 170°C, die Durchführung zu verschließen.

Die Kaltrauchdichtigkeit des Durchgangs ist durch die weichen **Schichten (Breite 60 mm) aus Zellkautschuk-Material (4)** auf beiden Seiten der Durchführung gegeben.

Die zusätzliche **Dichtmasse (5)** wird zwischen allen Kabeln aufgetragen, um die Hohlräume zwischen den Kabeln auf beiden Seiten der Durchdringung (ca. 60 mm) vollständig zu verschließen.

Roxtec **Metall- Spannbänder (7)** gewährleisten eine sichere Fixierung.

## Bitte beachten Sie:

Der Einsatz der GK MC FC-Brandschutzdurchführung kann je nach örtlicher Situation eine einseitige A60-Isolierung im Schott- oder Decksaufbau erfordern.  
*Isolationszeichnungen auf Anfrage.*

For future installation of cables or busbars, the GK MC FC-transit is additionally tested and certified without any cables (filling rate 0%).

The fiberglass cloth **(3)** prevents transition of light and cold smoke emission.  
The fiberglass cloth goes through the sleeve entirely and all cables or busbars lying inside it.

The **stripes of intumescent material (2)** inside the **sleeve (1)** expand to block the penetration in case of fire or a rise in temperature to over 170°C.

The cold smoke tightness of the transit is given by the soft **layers (width 60mm) of cellular rubber material (4)** on both sides of the penetration.

The additional **sealant (5)** is applied between all cables to close the gaps between the cables on both sides of the penetration (app. 60mm).

Roxtec's plastic coated **metal cable straps (7)** ensure a secure fixation.

## Please Note:

Depending on the local situation, the use of the GK MC FC may require one-sided A60 insulation in the bulkhead or deck structure.  
*Insulation drawings on request.*

# GK MC FC

Verfügbare Größen:/Available Sizes:

runde Hülsen/circular sleeves:

Pos.	Artikelbezeichnung/ Description	Durchmesser/ Diameter	
		Rohr/ Pipe x S	Flansch/ Flange
1	GK MC FC-0	88,90 x 3,20	152,00
2	GK MC FC-1	127,00 x 3,20	190,00
3	GK MC FC-2	139,70 x 3,60	203,00
4	GK MC FC-3	168,30 x 4,50	232,00
5	GK MC FC-4	219,10 x 4,50	262,00
6	GK MC FC-5	244,50 x 50,00	307,00

ovale Hülsen mit einer oder mehreren Öffnungen/ oval sleeves with one or two openings:

Pos.	Artikelbezeichnung / Description	Diameter		Öffnungen / Openings	Flansch/ Flange	
		Breite/ Width	Höhe/ Height		Breite/ Width	Höhe/ Height
7	GK MC FC-200	200,00	150,00	1	263,00	213,00
8	GK MC FC-350 *)	168,30	168,30	2	413,00	231,30
9	GK MC FC-450 *)	200,00	170,00	2	513,00	233,00
10	GK MC FC-550 *)	250,00	170,00	2	613,00	233,00

\*) nur mit Flansch/only with flange

# GK MC FC

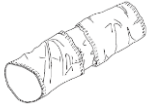
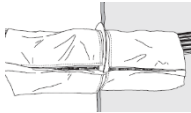

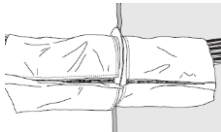
## Übersicht der Systemkomponenten:/Overview of the system components:

Artikelnummer/Part no°:	Artikelbezeichnung/Description:	Anwendung/Application:
	<b>GK MC FC Brandschutzdurchführung/ GK Multi Cable Fire Collar</b>	*) für Stromschienen bitte aktuelle Zertifikate beachten/for bus bar please note actual certificates
	<b>GK MC FC Runde Einschweiß- Kits/ GK MC FC round Welding Kits</b>	
GK000000261853	GK MC FC ROUND 89 F MS CELEROL WELD KIT	Kabel/ Cables
GK000000261854	GK MC FC ROUND 127 F MS CELEROL WELD KIT	Kabel oder Stromschienen*/Cables or busbar*
GK000000261855	GK MC FC ROUND 140 F MS CELEROL WELD KIT	Kabel oder Stromschienen*/Cables or busbar*
GK000000261856	GK MC FC ROUND 168 F MS CELEROL WELD KIT	Kabel oder Stromschienen*/Cables or busbar*
GK000000261857	GK MC FC ROUND 219 F MS CELEROL WELD KIT	Kabel oder Stromschienen*/Cables or busbar*
GK000000261858	GK MC FC ROUND 244 F MS CELEROL WELD KIT	Kabel oder Stromschienen*/Cables or busbar*
	<b>GK MC FC Ovale Einschweiß- Kits/ GK MC FC oval Welding Kits</b>	
GK000000261859	GK MC FC OVAL 200x150 F MS CELEROL WELD KIT	Kabel/ Cables
GK000000261860	GK MC FC OVAL 350x168 F MS CELEROL WELD KIT	Kabel/ Cables
GK000000261861	GK MC FC OVAL 450x170 F MS CELEROL WELD KIT	Kabel/ Cables
GK000000261862	GK MC FC OVAL 550x170 F MS CELEROL WELD KIT	Kabel/ Cables

# GK MC FC




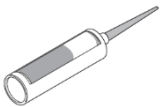
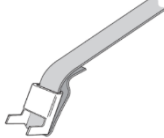
## Übersicht der Systemkomponenten:/Overview of the system components:

Artikelnummer/Part no°:	Artikelbezeichnung/Description:	Anwendung/Application:
	<b>GK MC FC Hose rund/ GK MC FC hose round</b>	
GK000000261759	GK MC FC ROUND 89 HOSE	Kabel/ Cables
GK000000261760	GK MC FC ROUND 127 HOSE	Kabel oder Stromschienen*/Cables or busbar*
GK000000261761	GK MC FC ROUND 140 HOSE	Kabel oder Stromschienen*/Cables or busbar*
GK000000261762	GK MC FC ROUND 168 HOSE	Kabel oder Stromschienen*/Cables or busbar*
GK000000261763	GK MC FC ROUND 219 HOSE	Kabel oder Stromschienen*/Cables or busbar*
GK000000261764	GK MC FC ROUND 244 HOSE	Kabel oder Stromschienen*/Cables or busbar*
	<b>GK MC FC Hose rund mit Reißverschluss/ GK MC FC hose round with zipper</b>	
GK000000261794	GK MC FC ROUND 89 HOSE REPAIR	Kabel/ Cables
GK000000261795	GK MC FC ROUND 127 HOSE REPAIR	Kabel oder Stromschienen*/Cables or busbar*
GK000000261796	GK MC FC ROUND 140 HOSE REPAIR	Kabel oder Stromschienen*/Cables or busbar*
GK000000261797	GK MC FC ROUND 168 HOSE REPAIR	Kabel oder Stromschienen*/Cables or busbar*
GK000000261798	GK MC FC ROUND 219 HOSE REPAIR	Kabel oder Stromschienen*/Cables or busbar*
GK000000261799	GK MC FC ROUND 244 HOSE REPAIR	Kabel oder Stromschienen*/Cables or busbar*
	<b>GK MC FC Hose oval/ GK MC FC hose oval</b>	
GK000000261765	GK MC FC OVAL 200x150 HOSE	Kabel/ Cables
GK000000261766	GK MC FC OVAL 350x168 HOSE	Kabel/ Cables
GK000000261767	GK MC FC OVAL 450x170 HOSE	Kabel/ Cables
GK000000261768	GK MC FC OVAL 550x170 HOSE	Kabel/ Cables
	<b>GK MC FC Hose oval mit Reißverschuß/ GK MC FC hose oval with zipper</b>	
GK000000261800	GK MC FC OVAL 200x150 HOSE REPAIR	Kabel/ Cables
GK000000261801	GK MC FC OVAL 350x168 HOSE REPAIR	Kabel/ Cables
GK000000261802	GK MC FC OVAL 450x170 HOSE REPAIR	Kabel/ Cables
GK000000261803	GK MC FC OVAL 550x170 HOSE REPAIR	Kabel/ Cables

# GK MC FC



## Übersicht der Systemkomponenten:/Overview of the system components:

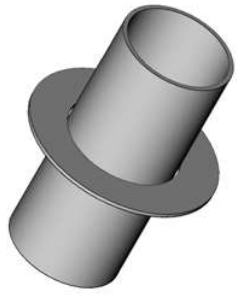
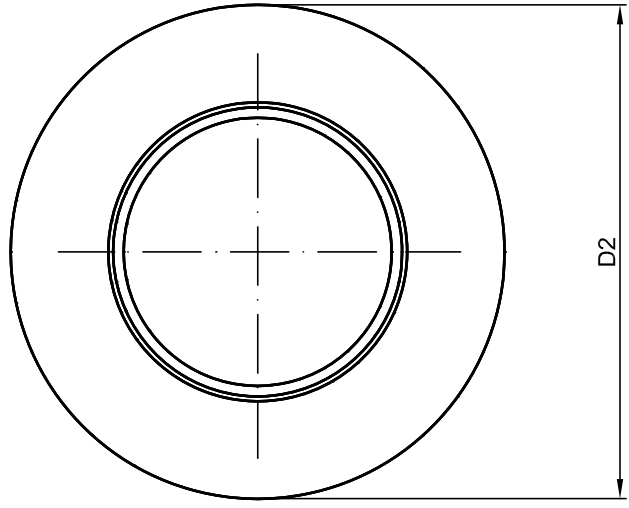
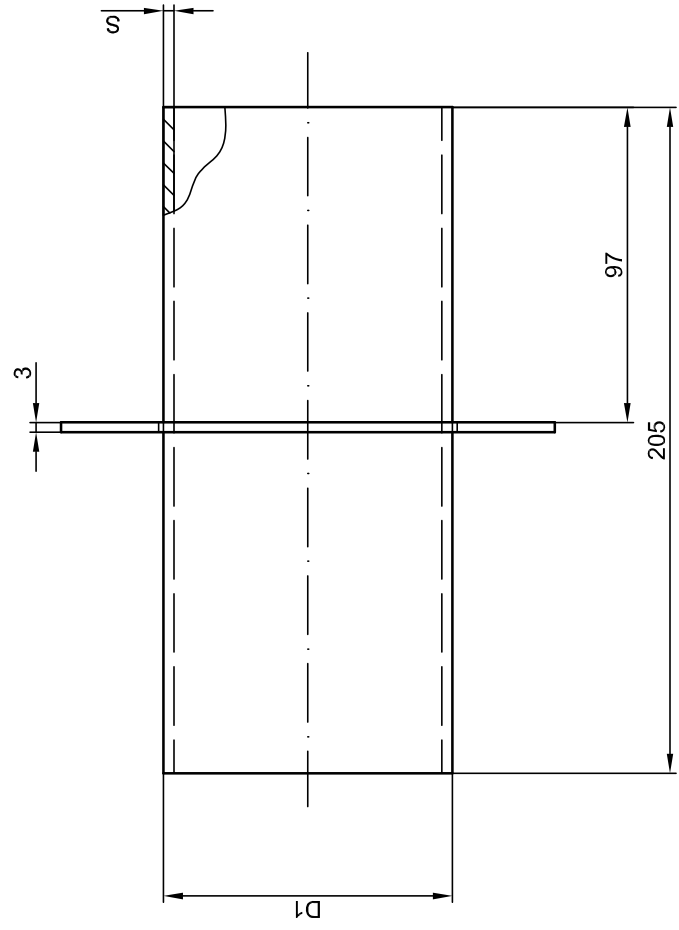
Artikelnummer/Part no°:	Artikelbezeichnung/Description:	Anwendung/Application:
	<b>GK MC FC Dichtstreifen/ GK MC FC Sealing Stripes</b>	
GK000000261758	GK MC FC SEALING STRIP 1m	Kabel oder Stromschienen*/Cables or busbar*
	<b>GK MC FC Dichtungsmittel/ GK MC FC Sealant</b>	
GK000000261771	GK MC FC SEALANT CARTRIDGE (310 ml)	Kabel/ Cables
 <b>4x</b>	<b>GK MC FC kunststoffummantelte Metallspannbänder/ GK MC FC plastic coated metal straps</b>	
GK000000101008	GK MC FC ROUND 89 Roxtec Straps 15x0,5x500	Kabel oder Stromschienen*/Cables or busbar*
GK000000101009	GK MC FC ROUND 127 Roxtec Straps 15x0,5x600	Kabel oder Stromschienen*/Cables or busbar*
GK000000101009	GK MC FC ROUND 140 Roxtec Straps 15x0,5x600	Kabel oder Stromschienen*/Cables or busbar*
GK000000101100	GK MC FC ROUND 168 Roxtec Straps 15x0,5x700	Kabel oder Stromschienen*/Cables or busbar*
GK000000101101	GK MC FC ROUND 219 Roxtec Straps 15x0,5x800	Kabel oder Stromschienen*/Cables or busbar*
GK000000210806	GK MC FC ROUND 244 Roxtec Straps 15x0,5x900	Kabel oder Stromschienen*/Cables or busbar*
GK000000101100	GK MC FC OVAL 200x150 Roxtec Straps 15x0,5x700	Kabel oder Stromschienen*/Cables or busbar*
GK000000101100	GK MC FC OVAL 350x168 Roxtec Straps 15x0,5x700	Kabel oder Stromschienen*/Cables or busbar*
GK000000101101	GK MC FC OVAL 450x170 Roxtec Straps 15x0,5x800	Kabel oder Stromschienen*/Cables or busbar*
GK000000101101	GK MC FC OVAL 550x170 Roxtec Straps 15x0,5x800	Kabel oder Stromschienen*/Cables or busbar*











**GK MC FC ROUND SLEEVE - with Flange (Primed Celerol 914 Aluminium)**

SIZES	D1 (DIN 2458)	S	D2	WEIGHT (Kg)
89 F	88,9mm	3,2mm	Ø 152	1,7
127 F	127,0mm	3,2mm	Ø 190	2,5
140 F	139,7mm	3,6mm	Ø 203	2,8
168 F	168,3mm	4,0mm	Ø 232	3,8
219 F	219,1mm	4,5mm	Ø 282	5,5
244 F	244,5mm	5,0mm	Ø 307	6,3

Verwendungsbereich / Use		Zul. Abweichung / Allowable deviation	Oberfläche / Surface	Maßstab / Scale	Gewicht / Weight
CAD:GK&AWL-F-CIRCULAR-SLEEVE.dwg		DIN ISO 2768-m		1:1	1.0037 / 1.0254
2018 Datum		Name	Benennung / Title		
Bearb 06.02.		Wellkurs	GK Multi-cable fire collar round sleeve		
Gepr 06.02.		Kramp	K Rev b		
Norm.			Zeichnungsnummer / Drawing number		
			S1523137		
			Blatt / Sheet		
			von Blatt / of		
			01		
			02		
Zust. / Änderung / Change		Name / Urspr. / Origin	Ers. d. / Substituted by :		
Datum / Date					
b Änderung Primer		Wa			
a Änderung Oberfläche		Wa			
		22.11.			

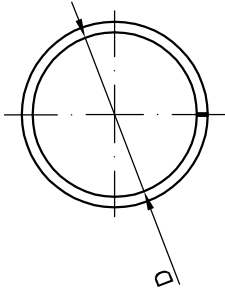
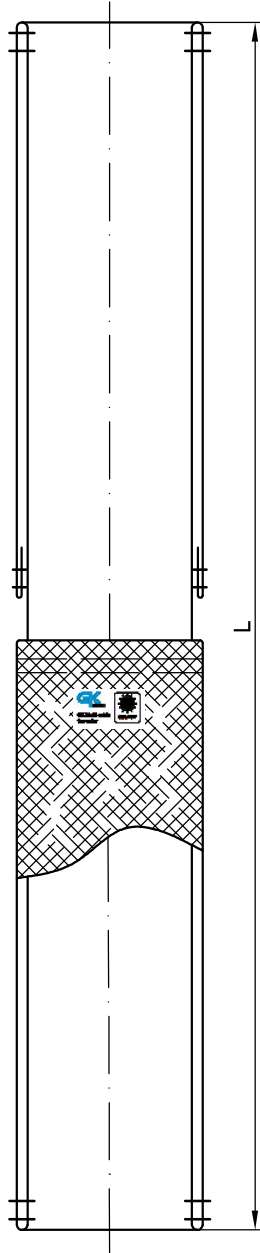


All rights reserved. Unauthorized reproduction, use or disclosure to third parties is strictly forbidden.

Alle Rechte vorbehalten. Vervielfältigung, Gebrauch oder Offenlegung an Dritte strikt untersagt.



CROSS-SECTION TRANSIT



GK MC FC ROUND HOSE

SIZES	D (mm)	L (mm)	Weight (g)	Articel no.
89	95	500	285	GK000000261759
127	132	550	410	GK000000261760
140	145	550	450	GK000000261761
168	173	600	580	GK000000261762
219	225	700	840	GK000000261763
244	250	700	935	GK000000261764

GK MC FC OVAL HOSE

200x150	187	600	615	GK000000261765
350x168	173	600	580	GK000000261766
450x170	194	700	720	GK000000261767
550x170	225	700	830	GK000000261768

Verwendungsbereich / Use		Zul.Abw. d. zul. Abweichung / Allowable deviation		Oberfläche / Surface		Maßstab / Scale		Gewicht / Weight	
CAD: GK-ABWIK-GLASFASERTRUCH.dwg		2017		Name		Werkstoff / Material		FIRE-RESISTANT GLASS TISSUE	
		Datum		Walluiks		Benennung / Title		GK Multi-cable fire collar hose	
		Bearb. 31.05.		Horn		K			
		Gepr. 31.05.		Norm.		Zeichnungsnummer / Drawing number		S15233155	
						Ers.f. / Substitution for :		Ers.d. / Substituted by :	
				Name Urspr. / Origin :		Blatt / Sheet		01	
				Zust. / Änderung / Change / Date		Version		03	

