

B15-SPC

Durchführung/ Plug

Die GK-Einzelkabeldurchführung Typ B15-SPC und ist zugelassen für vertikale und horizontale B-Klasse Sandwichpaneele (B-0 & B-15). Für Kabeldurchmesser bis 10 bzw. 20 mm sind zwei Größen von B15-SPC erhältlich, die auch ohne Kabel verwendet werden können. Montageseite ist beliebig. Die Installation erfolgt ohne Gleitmittel oder Montage-Kitt und es ist keine zusätzliche Brandschutzisolierung erforderlich.

- MED-Zertifizierte Einzelkabeldurchführung für Wand- und Decken-Paneele der Feuerwiderstandsklasse B-0 und B-15
- Kaltrauchdicht
- Beliebige Montageseite
- Einfache Montage/ Demontage
- Einsatzbereich von 0 bis 20 mm Kabeldurchmesser als Einzelkabeldurchführung (B15-SPC 10 & 20)
- Prozesssichere und reproduzierbare Installation
- Einfache Inspektion
- Kein Spezialwerkzeug

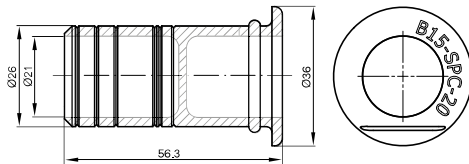
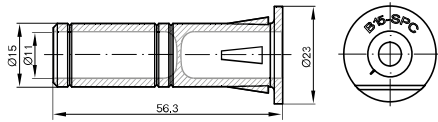
Zertifikate und Montageanweisungen sind zu beachten, weitere Informationen unter:
technic-germany@roxtec.com

The GK Single cable penetration type B15-SPC is approved for vertical and horizontal B-class sandwich panels (B-0 & B-15). Two sizes of B15-SPC are available for cables diameters up to 10 respectively 20 mm and can also be used without any cable. Assembly side is arbitrary. Installation without lubricant or putty and there is no additional fire insulation required.

- MED-certified single cable plug for wall and ceiling panels of fire resistance class B-0 und B-15
- cold smoke tight
- Easy to install from any side
- simple mounting / dismantling
- Application range from 0 - 20 mm cable diameter as single cable plug (B15-SPC 10 & 20)
- Process-reliable and reproducible installation
- easy inspection
- no special tools needed

Certificates and installation instructions must be observed, further information is available at
technic-germany@roxtec.com

Maße und Gewichte



Um Rauchgasdichtigkeit zu gewährleisten, verfügt die B15-SPC Kabeldurchführung im Inneren über eine Membran, die zur vereinfachten Kabelmontage mit geeignetem Werkzeug vor dem Kabelzug durchstoßen wird. Anpassung der Länge können an den vorhandenen Einkerbungen des B15-SPC vorgenommen werden. Die Montage der Kabeldurchführung erfolgt in Wand oder Decke, mit oder ohne U-Profil.

Dimensions and Weights

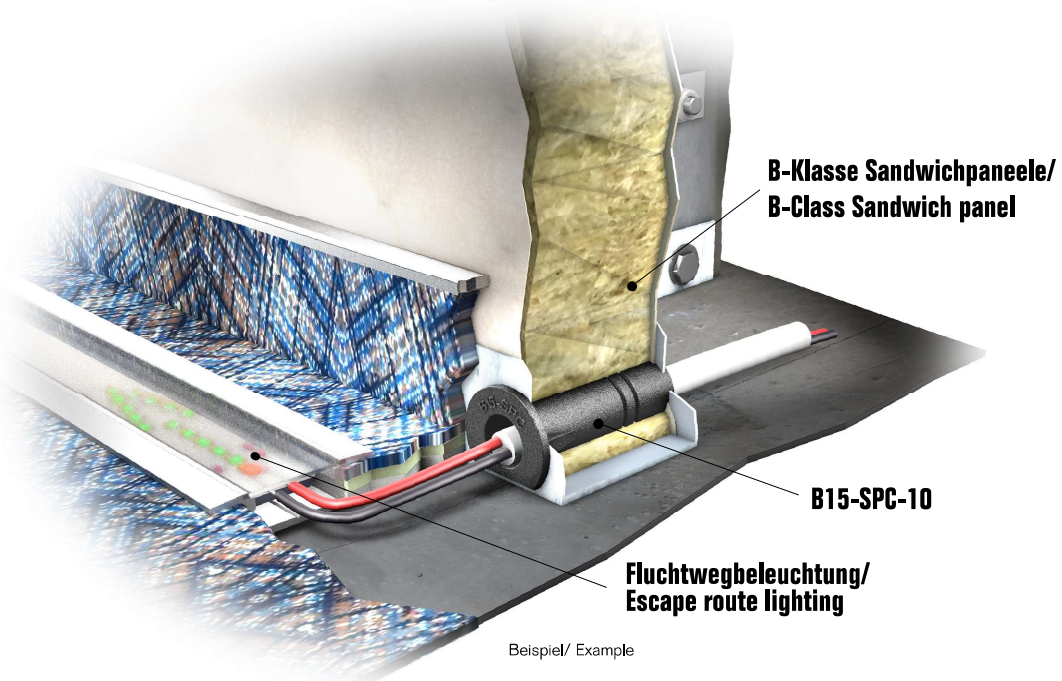
Typ/ Type B15-SPC

Artikel-Nr./ Article no.	Bohrung/ Opening	Länge/ Length	Gewicht/ Weight	Kabel/ Cable
Material: GK-Kunststoff/ GK plastic				
B15-SPC-10	GK000000261260	15	56	8.7g 0-10mm

Typ/ Type B15-SPC

Artikel-Nr./ Article no.	Bohrung/ Opening	Länge/ Length	Gewicht/ Weight	Kabel/ Cable
Material: GK-Kunststoff/ GK plastic				
B15-SPC-20	GK000000262587	27	56	18.3g 0-20mm

To ensure smoke gas tightness, the B15-SPC cable plug has an inner membrane which should be pierced using a suitable tool prior to pulling the cable in order to ensure easier cable installation. Length adjustments can be made to the existing notches on the B15-SPC. The cable plug can be installed in the wall or ceiling with or without the U-profile.



B15-SPC/ - MPC