

# Solutions d'étanchéité des câbles et des tuyauteries pour l'énergie et les industries de process

# Sommaire

Protéger les vies et les équipements	3
Le système d'étanchéité Roxtec	4
Protection certifiée	5
Roxtec Transit Designer™	6
Objets BIM Roxtec	7
Installation facile	8
<b>Solutions pour les murs et les planchers</b>	<b>9</b>
Passage Roxtec GH	10
Passage Roxtec GHM	11
Passage Roxtec GH BG™	12
Passage Roxtec GH FL 100	12
Passage Roxtec GH FL100 BG™	14
Passage Roxtec G	15
Passage Roxtec G BG™	16
Passage Roxtec G Ex à boulonner	17
Passage Roxtec S	18
Passage Roxtec S BG™	19
Passage Roxtec S Ex	20
Passage Roxtec G Ex à souder	21
<b>Solutions pour armoires</b>	<b>22</b>
Passages Roxtec HD	23
Passages Roxtec HD BG™	24
Passages Roxtec HD Ex	25
Passage Roxtec CF 8/32	26
Passage Roxtec CF 8/32 BG™	27
Passage Roxtec CF 8/32 Ex	28
Roxtec ComSeal™	29
<b>Solutions pour fondations souterraines</b>	<b>30</b>
Passage Roxtec R UG™	31
Bague Roxtec RS UG™	32
Bague Roxtec H3 UG™	32
Bague Roxtec H3+1 UG™	34
KOS (knock-out sleeve) Roxtec	35



## Protéger les vies et les équipements

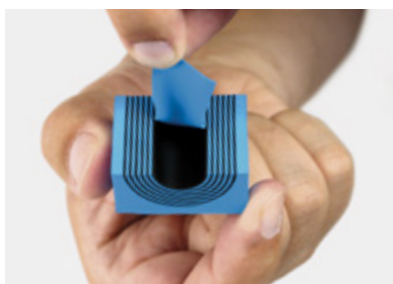
Bénéficiez des passages de câbles et de tuyauteries les plus flexibles au monde, n'importe où et quelle que soit votre activité. Vous pouvez compter sur notre expertise, de la conception jusqu'à l'installation, et tout au long du cycle de vie de votre investissement. Notre passion : les solutions d'étanchéité innovantes. Notre but : faire de notre monde un endroit plus sûr. C'est pourquoi nous vous proposons un partenariat à long terme pour l'efficacité et la fiabilité opérationnelle.

# Le système d'étanchéité Roxtec

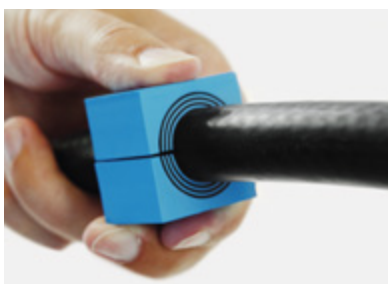
Notre système mécanique est astucieux, sûr et flexible. Nous proposons des solutions d'étanchéité rectangulaires, circulaires et sur-mesure pour un ou plusieurs câbles et tuyaux, ainsi que des kits d'étanchéité préconfigurés. Grâce à la modularité, vous pouvez être sûr de couvrir les requis d'étanchéité avec quelques composants seulement.



## Multidiameter™ par Roxtec



Notre invention avec des couches pelables rend les solutions adaptables.



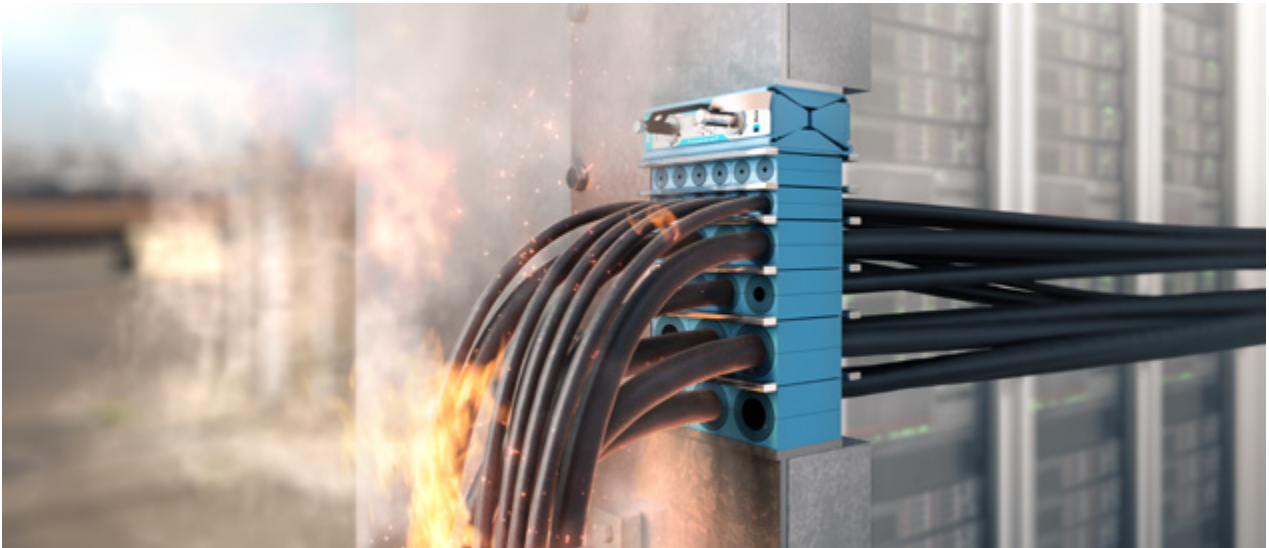
Cela garantit un ajustement parfait aux câbles et aux tuyauteries de différentes tailles.



Vous obtenez une barrière solide et fiable qui sécurise la performance opérationnelle.

# Protection certifiée

Les passages de câbles et de tuyauteries Roxtec protègent les projets exigeants du monde entier contre de multiples facteurs de risque. Nos solutions d'étanchéité garantissent la sécurité des opérations, dans des environnements difficiles. Elles sont approuvées pour être utilisées dans les environnements dangereux, et elles offrent des solutions pour la liaison et la mise à la terre.



Utilisez le système d'étanchéité Roxtec pour vous protéger contre de multiples risques :

## Incendie

Empêchez le feu et la fumée de se propager.

## Eau

Gardez votre appareil en sécurité et au sec. Empêchez l'humidité, l'infiltration d'eau, l'inondation et la corrosion.

## Gaz

Assurez l'étanchéité complète à l'air et au gaz.

## Menaces électromagnétiques

Assurez la liaison et la mise à la terre, ainsi que la protection contre les IEM/PEM.

## Particules

Contrôlez les saletés, la poussière et les produits chimiques.

## Parasites

Éloignez les serpents, les insectes et les rongeurs.

## Explosion

Protégez contre la pression, les ondes de choc, les vibrations et les risques d'explosion.

« Nous gagnons beaucoup de temps, jusqu'à 80%, en particulier lorsque des modifications sont nécessaires. »

Niels Ammundsen, Chief Process Officer chez OMT, Danemark



## Roxtec Transit Designer™

Cet outil d'ingénierie en ligne, gratuit, simplifie la sélection des produits et sécurise l'ensemble du processus de réduction des risques. Gagnez du temps en concevant des centaines de passages de câbles et de tuyauteries en quelques minutes seulement. Le logiciel est ouvert pour une intégration tierce avec des programmes de CAO.

### Saisie simple par l'utilisateur :

Carnet de câbles/tuyauteries ou estimations  
Exigences en matière d'étanchéité/de certification  
Préférences d'installation  
Choix des matériaux



### Résultats générés automatiquement :

Plans en 2D, DXF et PDF  
3D STEP  
Liste du matériel sous Excel  
Instructions d'installation  
Certificats

Inscrivez-vous à Roxtec Transit Designer™ à l'adresse [roxtec.com/transitdesigner](https://roxtec.com/transitdesigner)

# Objets BIM Roxtec

Téléchargez les objets BIM (Building Information Modeling) Roxtec pour optimiser votre travail de conception. Vous pouvez planifier, concevoir, construire et gérer des bâtiments et d'autres actifs dans des projets d'infrastructure. Nous pouvons également vous accompagner dès la phase de conception. Nous avons toute une équipe de concepteurs, d'ingénieurs et de techniciens d'essai prête à créer, développer et tester des solutions d'étanchéité sur mesure en fonction de vos exigences.



## Rationaliser le flux de travail

- Bénéficier d'une intégration précoce
- Assurer des plans corrects
- Répéter dans votre prochain projet

## Assurer une fiabilité à long terme

- Obtenir les produits d'étanchéité adaptés
- Simplifier le contrôle de qualité
- Gagner du temps et accroître l'efficacité

Téléchargez les objets Roxtec BIM sur [roxtec.com/bim](https://roxtec.com/bim)

# Installation facile

Les solutions Roxtec sont rapides et faciles à installer. Vous pouvez les ouvrir et les réinstaller après des modifications de conception et gagner beaucoup de temps en utilisant la capacité de réserve intégrée pour les mises à niveau avec des câbles et des tuyauteries supplémentaires. A tout moment, vous pouvez trouver les meilleures pratiques sur [roxtec.com/installation](https://roxtec.com/installation).



## Assistance en ligne et sur site



### Vidéos d'installation

Regardez et apprenez le processus d'étanchéité le plus sûr.



### Outils d'installation

Accélérez le travail quotidien avec nos outils astucieux.



### Formation à l'installation

Faites découvrir à votre équipe nos meilleurs conseils et astuces.



# Solutions pour les murs et les planchers

Utilisez le tableau pour trouver une solution convenant à vos besoins. Vous pouvez toujours contacter votre représentant Roxtec pour obtenir de l'aide.

	GH	GHM	GH FL100	G	S
Boulonnage - Brique et béton			●		
Boulonnage – Panneaux sandwich		●			
Boulonnage – Métal	●	●			
Coulage	●				
Soudage				●	●
Testé pour la résistance contre le souffle des explosions	●	●	●	●	●
Coupe-feu	●	●	●	●	●
Étanche au gaz		●		●	●
Étanche à l'eau		●		●	●
IP 66/67	●	●	●	●	●
Version ES disponible*	●	●	●	●	●
Version BG disponible**	●		●	●	●
Version Ex disponible***		●		●	●

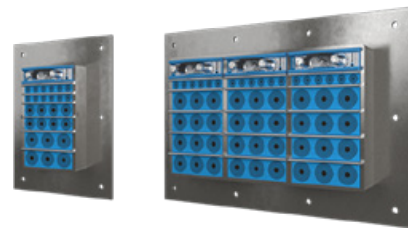
\*Blindage électromagnétique \*\*Liaison et mise à la terre \*\*\*Certifiés IECEX/ATEX

## Données complètes des produits en ligne

Veuillez consulter le site [roxtec.com/products](https://roxtec.com/products) pour obtenir les informations les plus récentes et complètes sur nos solutions d'étanchéité. Toutes les données techniques, telles que les dimensions des produits, les valeurs nominales et les certificats, les plans et les instructions d'installation, y sont disponibles en ligne.

# Passage Roxtec GH

Passage avec une bride, à couler ou à boulonner.



Le cadre Roxtec GH est une solution d'étanchéité pour les câbles et les tuyauteries, à couler dans le béton ou à boulonner sur des structures régulières. Le cadre rectangulaire en acier offre une grande capacité de remplissage de câbles et de tuyauteries. Le passage peut être utilisé avec un contre-cadre GE pour couvrir la profondeur d'un mur/plancher épais.

## Avantages

- Coupe-feu
- Etanche à l'eau
- Etanche à la poussière
- Résistant aux rongeurs
- Entretien et inspection facilités
- Fournit une capacité de réserve intégrée
- Testé aux vibrations

## Installation

### Structure d'installation :

- Métal
- Béton et brique
- Plâtre

### Type de fixation :

- Boulonnage
- Coulage

## Classements et certificats

### Feu :

- Classement E/EI selon EN 1366-3
- Classement E/EI selon EN 45545
- Classement F/T selon UL 1479

### Classement :

- IP 66/67

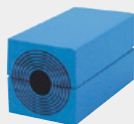
## Eléments d'étanchéité



Cadre Roxtec GH



Wedge Roxtec et Wedgekit



Module Roxtec RM avec Multidiameter™



Plaque de maintien Roxtec

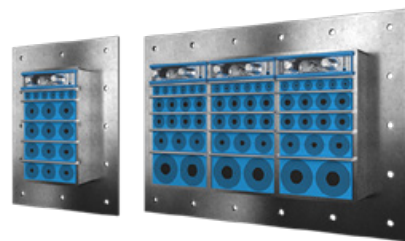


Lubrifiant Roxtec



Kit d'étanchéité Roxtec

# Passage Roxtec GHM



Passage pour forte densité de câbles et gros câbles.

Le Roxtec GHM est un passage de câbles étanche et léger qui se fixe par boulonnage et comporte un ruban d'étanchéité pour l'étanchéité contre la structure. Le cadre du passage existe en différents matériaux et avec une ouverture unique ou diverses combinaisons d'ouvertures. Les modules d'étanchéité s'adaptent à des câbles et des tuyaux de différentes tailles et peuvent être utilisés comme capacité de réserve intégrée dans le passage.

## Avantages

- Coupe-feu
- Étanche au gaz
- Étanche à l'eau
- Étanche à la poussière
- Résistant aux rongeurs
- Surface optimisée

## Installation

### Structure d'installation :

- Métal
- Panneau sandwich
- Armoires et coffrets

### Type de fixation :

- Boulonnage

## Classements et certificats

### Feu :

- CLASSE A conformément au code FTP IMO 2010
- CLASSE H selon IMO 2010 FTP Code+  
Courbe de charge calorifique HC

### Étanchéité à l'eau :

- 3 bar (catastrophique)

### Classement :

- IP 66/67

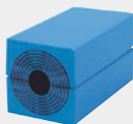
## Éléments d'étanchéité



Cadre Roxtec GHM



Wedge Roxtec et  
Wedgekit



Module Roxtec  
RM avec  
Multidiameter™



Plaque de maintien  
Roxtec

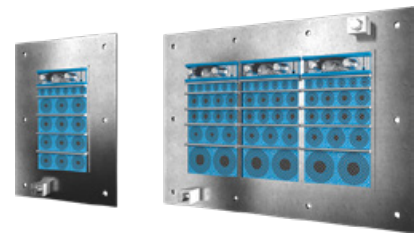


Lubrifiant Roxtec



Kit d'étanchéité  
Roxtec

# Passage Roxtec GH BG™



Passage avec bride et borne de terre, à boulonner sur des structures planes.

Le Roxtec GH BG™ est une solution d'étanchéité des câbles et des tuyauteries, pour la liaison et la mise à la terre. Le cadre rectangulaire en acier se boulonne sur des murs/planchers en acier ou des panneaux sandwich et permet un remplissage avec une forte densité de câbles et de tuyauteries. Le passage peut être utilisé avec un contre-cadre GE, en acier galvanisé, pour couvrir la profondeur d'un mur/plancher épais. Des bâtonnets de test Roxtec EC (continuité électrique) sont disponibles pour indiquer les performances électriques de l'installation de la traversée.

## Avantages

- Etanche à l'eau
- Etanche à la poussière
- Résistant aux rongeurs
- Solution de liaison et de mise à la terre
- Entretien et inspection facilités

## Installation

### Structure d'installation :

- Métal
- Plâtre
- Armoires et coffrets

### Type de fixation :

- Boulonnage

## Classements et certificats

### Feu :

- Classement E/EI selon EN 1366-3
- Classement F/T selon UL 1479

### Classement :

- IP 66/67

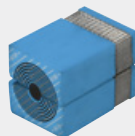
## Eléments d'étanchéité



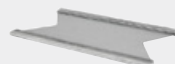
Cadre Roxtec  
GH BG™



Wedge Roxtec et  
Wedgekit



Module Roxtec  
RM BG™ avec  
Multidiameter™



Plaque de maintien  
Roxtec

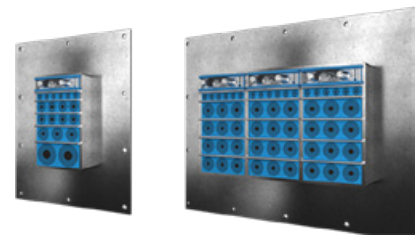


Lubrifiant Roxtec



Kit d'étanchéité  
Roxtec BG™

# Passage Roxtec GH FL100



Passage avec large bride, à boulonner sur des structures irrégulières.

Le Roxtec GH FL100 est une solution étanche, pour des câbles et des tuyauteries, qui offre une grande capacité de remplissage. Le passage assure l'étanchéité lorsqu'il est boulonné sur des murs/planchers en béton ou en brique. Le cadre rectangulaire en acier se compose d'une bride de 100 mm de large pour pouvoir éloigner les trous de boulonnage de l'ouverture dans le mur, afin d'éviter tout risque de fissures. Le passage peut être utilisé avec un contre-cadre GE, en acier galvanisé, pour couvrir la profondeur d'un mur/plancher épais.

## Avantages

- Étanche à l'eau
- Étanche à la poussière
- Résistant aux rongeurs
- Surface optimisée
- Entretien et inspection facilités

## Installation

### Structure d'installation :

- Béton et brique

### Type de fixation :

- Boulonnage

## Classements et certificats

### Feu :

- Classement E/EI selon EN 1366-3
- Classement F/T selon UL 1479

### Classement :

- IP 66/67

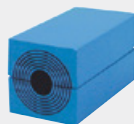
## Éléments d'étanchéité



Cadre Roxtec  
GH FL100



Wedge Roxtec et  
Wedgekit



Module Roxtec  
RM avec  
Multidiameter™



Plaque de maintien  
Roxtec

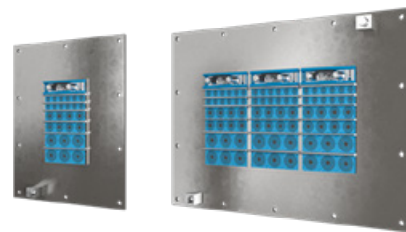


Lubrifiant Roxtec



Kit d'étanchéité  
Roxtec

# Passage Roxtec GH BG™ FL100



Passage avec large bride et mise à la terre,  
à boulonner sur des structures irrégulières.

Le Roxtec GH BG™ FL100 est une solution d'étanchéité des câbles et des tuyauteries pour la liaison et la mise à la terre. Le cadre rectangulaire en acier, avec une large bride, assure l'étanchéité lorsqu'il est boulonné sur des murs/planchers en béton ou en brique. Le cadre permet un remplissage avec une forte densité de câbles et de tuyauteries. Le passage peut être utilisé avec un contre-cadre GE, en acier galvanisé, pour couvrir la profondeur d'un mur/plancher épais. Utilisez le bâtonnet de test Roxtec EC pour obtenir une indication des performances électriques des installations de passage de câbles Roxtec BG™ ou ES.

## Avantages

- Etanche à l'eau
- Etanche à la poussière
- Solution de liaison et de mise à la terre
- Entretien et inspection facilités
- Fournit une capacité de réserve intégrée

## Installation

### Structure d'installation :

- Béton et brique

### Type de fixation :

- Boulonnage

## Classements et certificats

### Feu :

- Classement E/EI selon EN 1366-3
- Classement F/T selon UL 1479

### Classement :

- IP 66/67

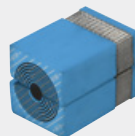
## Eléments d'étanchéité



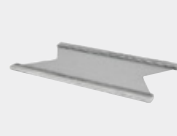
Cadre Roxtec  
GH BG™ FL100



Wedge Roxtec et  
Wedgekit



Module Roxtec  
RM BG™ avec  
Multidiameter™



Plaque de maintien  
Roxtec



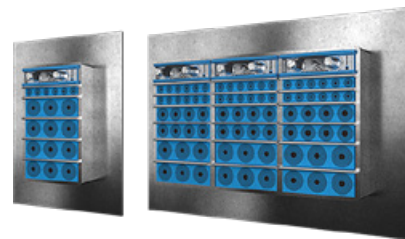
Lubrifiant Roxtec



Kit d'étanchéité  
Roxtec BG™

# Passage Roxtec G

Passage avec bride, à souder.



Le Roxtec G est une solution d'étanchéité pour des câbles et des tuyauteries, avec un cadre en acier à souder. Le passage peut être utilisé avec un contre-cadre GE, en acier galvanisé, pour couvrir la profondeur d'un mur/plancher épais.

## Avantages

- Coupe-feu
- Etanche au gaz
- Etanche à l'eau
- Etanche à la poussière
- Fournit une capacité de réserve intégrée

## Installation

### Structure d'installation :

- Métal
- Armoires et coffrets

### Type de fixation :

- Soudage

## Classements et certificats

### Feu :

- CLASSE A conformément au code FTP IMO 2010
- Classement E/EI selon EN 1366-3
- Classement F/T selon UL 1479

### Etanchéité au gaz :

- 2,5 bar (catastrophique)

### Etanchéité à l'eau :

- 4 bar (catastrophique)

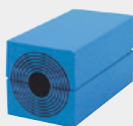
## Eléments d'étanchéité



Cadre Roxtec G



Wedge Roxtec et Wedgekit



Module Roxtec RM avec Multidiameter™



Plaque de maintien Roxtec

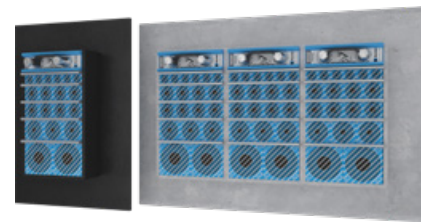


Lubrifiant Roxtec



Kit d'étanchéité Roxtec

# Passage Roxtec G BG™



Passage avec bride pour liaison et mise à la terre, à souder.

Le Roxtec G BG™ est un passage garantissant l'étanchéité, la liaison et la mise à la terre de plusieurs tuyauteries et câbles armés et à gaines métalliques. Il est composé d'un cadre en acier à souder et de modules d'étanchéité Roxtec BG™ pouvant être adaptés à différentes tailles de câbles. Le passage peut être utilisé avec un contre-cadre GE, en acier galvanisé, pour couvrir la profondeur d'un mur/ plancher épais. Des bâtonnets de test Roxtec EC (continuité électrique) sont disponibles pour indiquer les performances électriques de l'installation de la traversée.

## Avantages

- Coupe-feu
- Etanche au gaz
- Etanche à l'eau
- Etanche à la poussière
- Fournit une capacité de réserve intégrée

## Installation

### Structure d'installation :

- Métal
- Armoires et coffrets

### Type de fixation :

- Soudage

## Classements et certificats

### Feu :

- CLASSE A conformément au code FTP IMO 2010
- Classement E/EI selon EN 1366-3
- Classement F/T selon UL 1479

### Etanchéité au gaz :

- 2,5 bar (catastrophique)

### Etanchéité à l'eau :

- 4 bar (catastrophique)

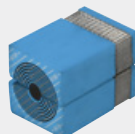
## Eléments d'étanchéité



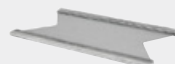
Cadre Roxtec G



Wedge Roxtec et Wedgekit



Module Roxtec RM BG™ avec Multidiameter™



Plaque de maintien Roxtec



Lubrifiant Roxtec



Kit d'étanchéité Roxtec BG™



# Passage Roxtec G Ex à boulonner



Passage classé Ex avec bride, à boulonner.

Le Roxtec G Ex à boulonner est un passage pour une forte densité de câbles, conçu pour les zones classées Ex e et Ex tb, à des températures de -60 à +80 °C. Le cadre se fixe par boulonnage et il contient un joint pour assurer l'étanchéité avec la structure.

## Avantages

- Etanche au gaz
- Etanche à l'eau
- Etanche à la poussière
- Approuvé pour zones ATEX (Ex)
- Entretien et inspection facilités
- Fournit une capacité de réserve intégrée

## Installation

### Structure d'installation :

- Métal
- Panneau sandwich
- Armoires et coffrets

### Type de fixation :

- Boulonnage

## Classements et certificats

### Classement :

- Ex e/Ex tb
- IP 66/67

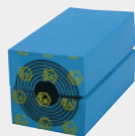
## Éléments d'étanchéité



Cadre Roxtec G Ex boulonné



Roxtec Wedge et kit Wedge Ex



Module Roxtec RM Ex avec Multidiameter™



Plaque de maintien Roxtec Ex

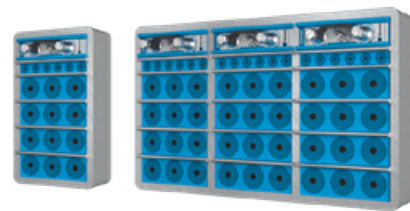


Lubrifiant Roxtec



Kit d'étanchéité Roxtec Ex

# Passage Roxtec S



Passage de câbles et de tuyauteries à souder à la structure.

Le Roxtec S est un passage pour plusieurs câbles et tuyauteries. Il existe en différents matériaux et avec une ouverture unique ou diverses combinaisons d'ouvertures. Le cadre du passage en métal d'une épaisseur de 10 mm se fixe à la structure par soudage. Les modules d'étanchéité s'adaptent à des câbles et des tuyaux de différentes tailles et peuvent être utilisés dans le passage comme capacité supplémentaire intégrée.

## Avantages

- Coupe-feu
- Etanche au gaz
- Etanche à l'eau
- Etanche à la poussière
- Entretien et inspection facilités
- Fournit une capacité de réserve intégrée
- Testé aux vibrations

## Installation

### Structure d'installation :

- Métal

### Type de fixation :

- Soudage

## Classements et certificats

### Feu :

- CLASSE A conformément au code FTP IMO 2010
- CLASSE H selon IMO 2010 FTP Code+  
Courbe de charge calorifique HC
- Classement E/EI selon EN 45545

### Etanchéité au gaz :

- 2,67 bar (catastrophique)

### Etanchéité à l'eau :

- 4 bar (catastrophique)

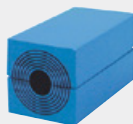
## Eléments d'étanchéité



Cadre Roxtec S



Wedge Roxtec et Wedgekit



Module Roxtec RM avec Multidiameter™



Plaque de maintien Roxtec



Lubrifiant Roxtec



Kit d'étanchéité Roxtec

# Passage Roxtec S BG™



Passage pour liaison et mise à la terre, à souder à la structure.

Le Roxtec S BG™ est un passage assurant l'étanchéité, la liaison et la mise à la terre de plusieurs câbles et tuyauteries armés ou blindés. Il existe en différents matériaux et avec une ouverture unique ou diverses combinaisons d'ouvertures. Le cadre du passage, en métal d'une épaisseur de 10 mm, se fixe à la structure par soudage. Les modules d'étanchéité Roxtec BG™ s'adaptent à des câbles et des tuyaux de différentes tailles et peuvent être utilisés dans le passage comme capacité de réserve intégrée. Des bâtonnets de test Roxtec EC (continuité électrique) sont disponibles pour indiquer les performances électriques de l'installation de la traversée.

## Avantages

- Coupe-feu
- Etanche au gaz
- Etanche à l'eau
- Etanche à la poussière
- Entretien et inspection facilités
- Fournit une capacité de réserve intégrée

## Installation

### Structure d'installation :

- Métal

### Type de fixation :

- Soudage

## Classements et certificats

### Feu :

- CLASSE A conformément au code FTP IMO 2010
- CLASSE H selon IMO 2010 FTP Code+  
Courbe de charge calorifique HC

### Etanchéité au gaz :

- 2,5 bar (catastrophique)

### Etanchéité à l'eau :

- 4 bar (catastrophique)

### Classement :

- IP 66/67

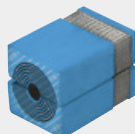
## Eléments d'étanchéité



Cadre Roxtec S



Wedge Roxtec et  
Wedgekit



Module Roxtec  
RM BG™ avec  
Multidiameter™



Plaque de maintien  
Roxtec

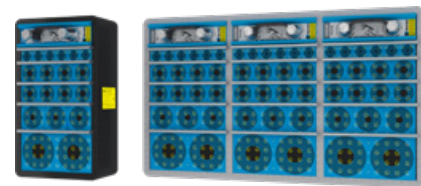


Lubrifiant Roxtec



Kit d'étanchéité  
Roxtec BG™

# Passage Roxtec S Ex



Passage certifié Ex, à souder à la structure.

Le Roxtec S Ex est un passage pour plusieurs câbles et tuyauteries, il est certifié pour les zones classées Ex e et Ex tb. Le cadre est disponible en différents matériaux, avec une ouverture simple ou différentes combinaisons d'ouvertures. Le cadre en métal d'une épaisseur de 10 mm se fixe à la structure par soudage. Les modules d'étanchéité Roxtec Ex s'adaptent à des câbles et des tuyauteries de différentes tailles et peuvent être utilisés comme capacité de réserve intégrée.

## Avantages

- Coupe-feu
- Étanche au gaz
- Étanche à l'eau
- Étanche à la poussière
- Entretien et inspection facilités
- Fournit une capacité de réserve intégrée

## Installation

### Structure d'installation :

- Métal

### Type de fixation :

- Soudage

## Classements et certificats

### Feu :

- CLASSE A conformément au code FTP IMO 2010
- CLASSE H selon IMO 2010 FTP Code+  
Courbe de charge calorifique HC

### Étanchéité au gaz :

- 2,5 bar (catastrophique)

### Étanchéité à l'eau :

- 4 bar (catastrophique)

### Classement :

- Ex e/Ex tb
- IP 66/67

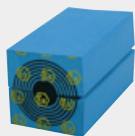
## Éléments d'étanchéité



Cadre Roxtec S Ex



Roxtec Wedge et kit Wedge Ex



Module Roxtec RM Ex avec Multidiameter™



Plaque de maintien Roxtec Ex

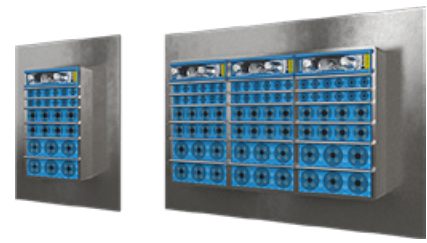


Lubrifiant Roxtec



Kit d'étanchéité Roxtec Ex

# Passage Roxtec G Ex à souder



Passage certifié Ex avec bride, à souder à la structure.

Le Roxtec G Ex à souder est un passage pour une forte densité de câbles, conçu pour les zones classées Ex e et Ex tb, à des températures de -60 à +80 °C. Le cadre se fixe par soudage.

## Avantages

- Étanche au gaz
- Étanche à l'eau
- Étanche à la poussière
- Approuvé pour zones ATEX (Ex)

## Installation

**Type de fixation :**

- Soudage

## Classements et certificats

**Classement :**

- Ex e/Ex tb
- IP 66/67

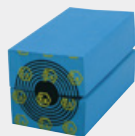
## Éléments d'étanchéité



Cadre Roxtec G Ex soudé



Roxtec Wedge et kit Wedge Ex



Module Roxtec RM Ex avec Multidiameter™



Plaque de maintien Roxtec Ex



Lubrifiant Roxtec



Kit d'étanchéité Roxtec Ex

# Solutions pour armoires

Utilisez le tableau pour trouver une solution convenant à vos besoins. Vous pouvez toujours contacter votre représentant Roxtec pour obtenir de l'aide.

	HD	CF 8/32	ComSeal	GH	GHM
Dimension de câble/tuyau (mm)	3.5–54	3.5–34.5	3.5–34.5	3.5–54	3.5–54
IP 55			●		
IP 66/67	●	●		●	●
UL/NEMA 3, 12, 12K			●		
UL/NEMA 4, 4X, 12, 13	●	●			
Aluminium nickelé		●			
Aluminium peint à la poudre			●		
Acier inoxydable	●		●	●	●
Acier galvanisé				●	●
Kits d'étanchéité préconfigurés disponibles	●	●	●		
Version ES disponible*		●	●	●	●
Version BG disponible**	●	●		●	
Version Ex disponible***	●	●			●

\*Blindage électromagnétique \*\*Liaison et mise à la terre \*\*\*Certifiés IECEx/ATEX

## Données complètes des produits en ligne

Veuillez consulter le site [roxtec.com/products](https://roxtec.com/products) pour obtenir les informations les plus récentes et complètes sur nos solutions d'étanchéité. Toutes les données techniques, telles que les dimensions des produits, les valeurs nominales et les certificats, les plans et les instructions d'installation, y sont disponibles en ligne.

# Passages Roxtec HD

Passages pour une forte densité de câbles, avec un cadre en inox 316L.



Les Roxtec HD sont des passages de câbles pour les environnements hostiles et dangereux qui peuvent accueillir jusqu'à 32 câbles par ouverture. Ils sont disponibles dans trois tailles différentes. Le passage de câbles est composé d'un cadre en acier inoxydable 316L et de modules d'étanchéité qui s'adaptent à différentes tailles de câbles.

## Avantages

- Étanche à l'eau
- Étanche à la poussière
- Résistant aux rongeurs
- Résistant à la corrosion
- Léger
- Surface optimisée
- Accepte des câbles pré-connectés

## Installation

### Structure d'installation :

- Armoires et coffrets

### Type de fixation :

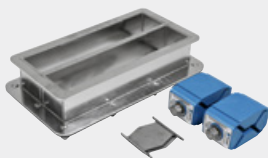
- Boulonnage

## Classements et certificats

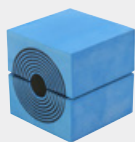
### Classement :

- IP 66/67
- UL/NEMA 4,4X,12,13

## Éléments d'étanchéité



Cadre Roxtec HD



Module Roxtec HD avec Multidiameter™



Lubrifiant Roxtec

# Passages Roxtec HD BG™



Passages pour une forte densité de câbles,  
pour la liaison et la mise à la terre.

Les Roxtec HD BG™ sont des passages de câbles garantissant l'étanchéité, la liaison et la mise à la terre de câbles armés et à gaines métalliques, dans des environnements difficiles et dangereux. Ils sont disponibles dans trois tailles différentes. Le passage de câbles peut contenir jusqu'à 32 câbles par ouverture. Il est composé d'un cadre en acier inoxydable 316L et de modules d'étanchéité Roxtec BG™ qui sont adaptables à différentes tailles de câbles.

## Avantages

- Etanche à l'eau
- Etanche à la poussière
- Résistant aux rongeurs
- Résistant à la corrosion
- Léger
- Surface optimisée
- Accepte des câbles pré-connectés

## Installation

### Structure d'installation :

- Armoires et coffrets

### Type de fixation :

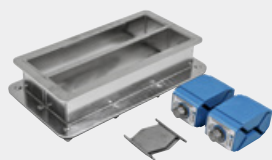
- Boulonnage

## Classements et certificats

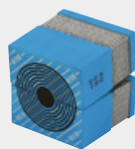
### Classement :

- IP 66/67
- UL/NEMA 4,4X,12,13

## Eléments d'étanchéité



Cadre Roxtec HD



Modules Roxtec  
CM BG™ avec  
Multidiameter™



Lubrifiant Roxtec



# Passages Roxtec HD Ex



Passages une pour forte densité de câbles, avec un cadre en inox 316L, pour les environnements ATEX.

Les Roxtec HD Ex sont des passages de câbles pour les environnements difficiles et dangereux. Ils sont certifiés pour les zones Ex eb et Ex tb, à des températures de -60 à +80°C, et sont disponibles en trois tailles différentes. Les passages de câbles permettent d'optimiser l'espace et peuvent accueillir jusqu'à 32 câbles par ouverture. Les passages étanches sont composés d'un cadre en acier inoxydable 316L et de modules d'étanchéité qui s'adaptent à différentes tailles de câbles. La solution peut être utilisée avec des câbles armés nécessitant une liaison et une mise à la terre.

## Avantages

- Étanche à l'eau
- Étanche à la poussière
- Résistant à la corrosion
- Approuvé pour zones ATEX (Ex)
- Léger
- Surface optimisée

## Installation

### Structure d'installation :

- Armoires et coffrets

### Type de fixation :

- Boulonnage

## Classements et certificats

### Classement :

- Ex eb/Ex tb
- IP 66/67
- UL/NEMA 4,4X,12,13

## Éléments d'étanchéité



Cadre Roxtec HD Ex



Modules Roxtec CX avec Multidiameter™



Modules Roxtec CX BG™ avec Multidiameter™



Gel d'assemblage Roxtec Ex

# Passage Roxtec CF 8/32



Passage pour une forte densité de câbles avec un cadre en aluminium.

Les passages de câbles étanches Roxtec CF 8 et CF 32 sont composés de cadres en aluminium coulé et de modules d'étanchéité qui s'adaptent à différentes tailles de câbles.

## Avantages

- Étanche à l'eau
- Étanche à la poussière
- Résistant aux rongeurs
- Léger
- Surface optimisée
- Accepte des câbles pré-connectés
- Testé aux vibrations

## Installation

### Structure d'installation :

- Armoires et coffrets

### Type de fixation :

- Boulonnage

## Classements et certificats

### Feu :

- Classement E/EI selon EN 45545

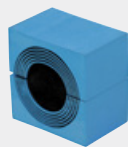
### Classement :

- IP 66/67
- UL/NEMA 4,4X,12,13

## Éléments d'étanchéité



Cadre Roxtec CF 8/32



Module Roxtec CM avec Multidiameter™



Lubrifiant Roxtec

# Passage Roxtec CF 8/32 BG™



Passage pour une forte densité de câbles,  
pour la liaison et la mise à la terre, avec un  
cadre en aluminium.

Les Roxtec CF 8 BG™ et CF 32 BG™ sont des passages de câbles étanches pour la liaison et la mise à la terre des câbles armés et à gaines métalliques. Les passages sont composés de cadres en aluminium nickelé. Les modules d'étanchéité Roxtec BG™ s'adaptent à des câbles de différentes tailles.

## Avantages

- Étanche à l'eau
- Étanche à la poussière
- Résistant aux rongeurs
- Léger
- Surface optimisée
- Accepte des câbles pré-connectés

## Installation

### Structure d'installation :

- Armoires et coffrets

### Type de fixation :

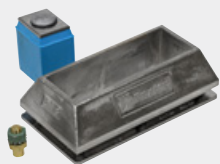
- Boulonnage

## Classements et certificats

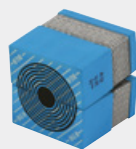
### Classement :

- IP 66/67
- UL/NEMA 4,4X,12,13

## Éléments d'étanchéité



Cadre Roxtec  
CF 8/32 BG™



Modules Roxtec  
CM BG™ avec  
Multidiameter™



Lubrifiant Roxtec

# Passage Roxtec CF 8/32 Ex



Passage en aluminium pour une forte densité de câbles destiné aux armoires.

Les Roxtec CF 8 Ex et CF 32 Ex sont des passages de câbles et de tuyauteries constitués de cadres en aluminium coulé. Les passages sont certifiés pour les zones classées Ex e et Ex tb à des températures comprises entre -40 et +80°C et peuvent être utilisés avec des câbles armés nécessitant une liaison et une mise à la terre. Les modules d'étanchéité s'adaptent à des câbles et des tuyauteries de différentes tailles.

## Avantages

- Etanche à l'eau
- Etanche à la poussière
- Résistant aux rongeurs
- Approuvé pour zones ATEX (Ex)
- Léger
- Surface optimisée

## Installation

### Structure d'installation :

- Armoires et coffrets

### Type de fixation :

- Boulonnage

## Classements et certificats

### Classement :

- Ex e/Ex tb
- IP 66/67
- UL/NEMA 4,4X,12,13

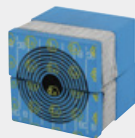
## Eléments d'étanchéité



Cadre Roxtec  
CF 8/32 Ex



Module Roxtec  
CM Ex avec  
Multidiameter™



Module Roxtec  
CM BG™ Ex avec  
Multidiameter™



Lubrifiant Roxtec

# Roxtec ComSeal™



Passage étanche doté de l'indice de protection IP 55 avec un cadre en aluminium.

Le Roxtec ComSeal™ est classé IP 55 et il est disponible avec un cadre en aluminium peinture epoxy ou en acier inoxydable AISI 316. Le passage est disponible dans six tailles différentes pour accueillir jusqu'à 32 câbles.

## Avantages

- Étanche à l'eau
- Étanche à la poussière
- Résistant aux rongeurs
- Résistant à la corrosion
- Léger
- Surface optimisée
- Testé aux vibrations

## Installation

### Structure d'installation :

- Armoires et coffrets

### Type de fixation :

- Boulonnage

## Classements et certificats

### Feu :

- Classement E/EI selon EN 45545

### Classement :

- IP 55
- UL/NEMA 3,12,12K

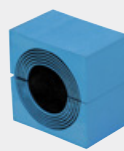
## Éléments d'étanchéité



Cadre Roxtec ComSeal™



Cadre Roxtec ComSeal™ AISI 316



Module Roxtec CM avec Multidiameter™



Gel d'assemblage Roxtec

# Solutions pour fondations souterraines

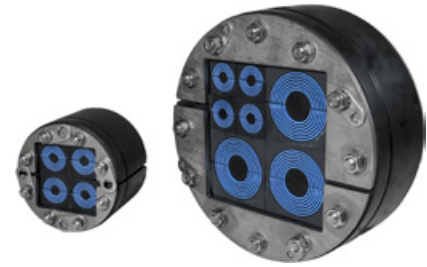
Utilisez le tableau pour trouver une solution convenant à vos besoins. Vous pouvez toujours contacter votre représentant Roxtec pour obtenir de l'aide.

	R UG	RS UG	H3 UG	H3+1 UG	KOS
Câbles/tuyauteries multiples	●				
Câble/tuyauterie unique		●			
Câbles disposés en trèfle			●		
Formation en trèfle + câble de mise à la terre				●	
À utiliser avant l'acheminement des câbles/tuyaux					●
Résistance à la pression d'eau	●	●	●	●	●
Installation en condition d'écoulement d'eau	●	●	●	●	
Étanche au gaz	●	●	●	●	●
Rétention des câbles	●	●	●	●	
Protection contre les rongeurs	●	●	●	●	●
Kits d'étanchéité préconfigurés disponibles	●				

## Données complètes des produits en ligne

Veuillez consulter le site [roxtec.com/products](https://roxtec.com/products) pour obtenir les informations les plus récentes et complètes sur nos solutions d'étanchéité. Toutes les données techniques, telles que les dimensions des produits, les valeurs nominales et les certificats, les plans et les instructions d'installation, y sont disponibles en ligne.

# Passage Roxtec R UG™



Passage à la configuration flexible pour plusieurs câbles et tuyauteries entrant via les fondations.

Le Roxtec R UG™ est un passage pour plusieurs câbles et tuyauteries entrant via les fondations. La solution d'étanchéité permet d'accueillir un mélange de petits et grands câbles et tuyauteries, dans la même ouverture et elle constitue une barrière durable contre les inondations, le gaz, l'humidité et les rongeurs. Le passage résiste aux courbures extrêmes des câbles et peut être installé dans des douilles, des fourreaux et des carottages, même dans des environnements humides avec un écoulement d'eau.

## Avantages

- Etanche à l'eau
- Résistant aux rongeurs
- Surface optimisée
- Installation facile et rapide
- Entretien et inspection facilités

## Installation

### Structure d'installation :

- Béton et brique

### Type de fixation :

- Trou existant

## Classements et certificats

### Etanchéité au gaz :

- 0,3 bar (constant)

### Etanchéité à l'eau :

- 0,3 bar (constant)

### Classement :

- IP 68

## Eléments d'étanchéité



Bague Roxtec R UG™



Module Roxtec RM UG™ avec Multidiameter™

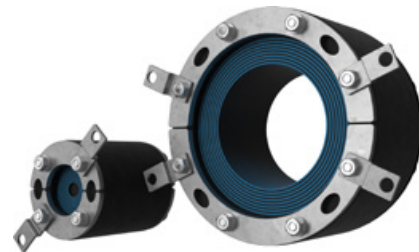


Lubrifiant Roxtec



Kit Roxtec R UG™

# Bague Roxtec RS UG™



Solution étanche circulaire pour câble ou tuyauterie unique entrant via les fondations.

La bague RS UG™ Roxtec est constituée de deux parties et s'installe autour d'une tuyauterie ou d'un câble unique entrant via les fondations. Elle constitue une barrière durable contre les inondations, le gaz, l'humidité et les rongeurs. Le passage peut être installé même dans des environnements humides avec des écoulements d'eau. Il résiste aux courbures extrêmes des câbles et possède une tolérance de +5 mm vis-à-vis de l'ouverture, ainsi qu'un indicateur qui vous prévient quand la compression est atteinte. La bague peut être installée dans des douilles, des fourreaux et des carottages.

## Avantages

- Étanche à l'eau
- Résistant aux rongeurs
- Installation facile et rapide
- Entretien et inspection facilités

## Installation

### Structure d'installation :

- Béton et brique

### Type de fixation :

- Trou existant

## Classements et certificats

### Étanchéité au gaz :

- 0,3 bar (constant)

### Étanchéité à l'eau :

- 0,3 bar (constant)

### Classement :

- IP 68

## Éléments d'étanchéité



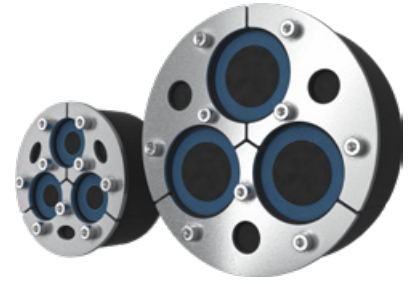
Bague Roxtec  
RS UG™



Lubrifiant Roxtec



# Bague Roxtec H3 UG™



Passages pour câbles entrant via des fondations.

La bague Roxtec H3 UG™ est idéale pour les câbles entrant via des fondations. Elle constitue une barrière durable contre les inondations, le gaz, l'humidité et les rongeurs. C'est une bague composée de trois parties et elle est facile à installer même dans des environnements humides avec des écoulements d'eau. Le passage résiste aux courbures extrêmes des câbles et possède une tolérance de +3 mm vis-à-vis de l'ouverture, ainsi qu'un indicateur qui vous prévient quand la compression est atteinte. La bague peut être installée dans des douilles, des fourreaux et des carottages.

## Avantages

- Étanche à l'eau
- Résistant aux rongeurs
- Installation facile et rapide
- Assure un excellent maintien des câbles

## Installation

### Structure d'installation :

- Béton et brique

### Type de fixation :

- Trou existant

## Classements et certificats

### Étanchéité au gaz :

- 0,3 bar (constant)

### Étanchéité à l'eau :

- 0,3 bar (constant)

### Classement :

- IP 68

## Éléments d'étanchéité

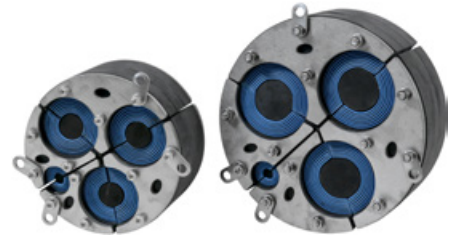


Bague Roxtec  
H3 UG™



Lubrifiant Roxtec

# Bague Roxtec H3+1 UG™



## Passages pour des câbles entrant via des fondations

La bague Roxtec H3+1 UG™ est idéale pour les câbles d'alimentation disposés en trèfle et un câble de mise à la terre qui pénètre dans les fondations. Elle fonctionne comme barrière durable contre les inondations, le gaz, l'humidité et les rongeurs. C'est une bague composée de quatre parties qui est facile à installer, même dans des environnements humides avec des écoulements d'eau. Le passage résiste aux courbures extrêmes des câbles, il a une tolérance de +3 mm vis-à-vis de l'ouverture et il comprend un témoin qui indique lorsque la compression suffisante est atteinte. La bague peut être installée dans des KOS (knock-out sleeves), des fourreaux ou des carottages.

### Avantages

- Étanche à l'eau
- Résistant aux rongeurs
- Installation facile et rapide
- Assure un excellent maintien des câbles

### Installation

#### Structure d'installation :

- Béton et brique

#### Type de fixation :

- Trou existant

### Classements et certificats

#### Étanchéité au gaz :

- 0,3 bar (constant)

#### Étanchéité à l'eau :

- 0,3 bar (constant)

#### Classement :

- IP 68

## Éléments d'étanchéité

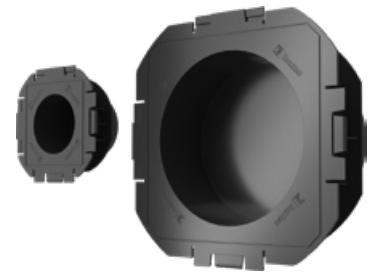


Bague Roxtec  
H3+1 UG™



Lubrifiant Roxtec

# KOS (knock-out sleeve) Roxtec



Manchon knock-out pour maintenir l'étanchéité avant l'acheminement des câbles et de la tuyauterie.

Le KOS (knock-out sleeve) Roxtec garde votre bâtiment au sec pendant et après la construction, et offre une capacité de réserve pour les besoins futurs. Il se fixe et se coule facilement dans des structures de différentes épaisseurs. Il constitue une fermeture étanche jusqu'à ce que sa plaque d'obturation soit enfoncée pour y faire passer des câbles et des tuyaux. Les KOS ont une fonctionnalité intégrée permettant de les raccorder entre eux, optimisant ainsi l'espace. Une fois les câbles ou les tuyauteries acheminés, ils doivent être étanchés avec des solutions souterraines Roxtec UG™ de la taille correspondante.

## Avantages

- Léger
- Surface optimisée
- Installation facile et rapide

## Installation

### Structure d'installation :

- Béton et brique

### Type de fixation :

- Coulage

## Classements et certificats

### Étanchéité au gaz :

- 0,3 bar (constant)

### Étanchéité à l'eau :

- 0,3 bar (constant)

### Classement :

- IP 68

### Clause de non-responsabilité

« Le système de passage de câbles étanche Roxtec (« système Roxtec ») est un système modulaire constitué de différents composants d'étanchéité. Chacun des composants est indispensable pour assurer les performances optimales du système Roxtec. Le système Roxtec est certifié résistant à un certain nombre de risques. Chacune des certifications ainsi que l'aptitude du système Roxtec à résister à de tels risques dépendent de tous les composants installés en tant qu'éléments du système Roxtec. La certification n'est donc valide et applicable que si tous les composants installés en tant qu'éléments du système Roxtec sont fabriqués par Roxtec ou sous licence de Roxtec (« fabricant autorisé »). Roxtec n'accorde aucune garantie de performance au système Roxtec, à moins que (I) tous les composants installés en tant qu'éléments du système Roxtec n'aient été fabriqués par un fabricant autorisé et que (II) l'acheteur se conforme aux conditions (a) et (b) ci-dessous.

(a) Pendant toute la durée du stockage, le système Roxtec ou ses composants doivent être conservés à l'intérieur, dans leur emballage d'origine et à température ambiante.

(b) L'installation doit être réalisée conformément aux instructions d'installation Roxtec en vigueur.

Les informations relatives au produit fournies par Roxtec n'exonèrent pas l'acheteur du système Roxtec ou de ses composants de l'obligation de déterminer de manière auto-

nome l'adéquation des produits au processus, à l'installation et/ou à l'utilisation prévus. Roxtec n'octroie aucune garantie pour le système Roxtec ou ses composants et décline toute responsabilité concernant les pertes ou dommages directs, indirects ou consécutifs, les pertes de profit ou autres encourus ou causés par les systèmes Roxtec ou les installations contenant des composants non fabriqués par un fabricant autorisé et/ou encourus ou causés par l'utilisation du système Roxtec d'une manière ou pour une application autre que celle pour laquelle le système Roxtec a été conçu ou prévu.

Roxtec exclut expressément toute garantie implicite de qualité marchande et d'adéquation à un usage particulier ainsi que toutes représentations et garanties explicites ou implicites découlant de la loi ou relevant des usages. L'utilisateur doit déterminer l'adéquation du système Roxtec pour l'usage prévu et assumer tous les risques et responsabilités qui y sont liés. En aucun cas Roxtec ne peut être tenu responsable des pertes ou dommages indirects, consécutifs, punitifs, spéciaux, exemplaires ou accessoires.

Les produits fabriqués par Roxtec sont vendus conformément aux Conditions générales de vente Roxtec. La dernière version des conditions générales de vente de Roxtec peut être trouvée et téléchargée à l'adresse [roxtec.com/general-terms-of-sales](http://roxtec.com/general-terms-of-sales). »

**Tous droits réservés**

Nous nous réservons le droit de faire des changements sur les produits et les informations techniques sans autre avertissement. Les éventuelles informations qui seraient erronées dans ce catalogue n'ouvrent aucun droit à des indemnités.  
Le contenu de cette publication est la propriété de Roxtec International AB et est protégé par droit d'auteur.





# Protecting life and assets

Roxtec est le leader mondial dans le domaine des passages flexibles de câbles et de tuyauteries. Depuis notre création en Suède en 1990, nous n'avons cessé de nous développer pour couvrir désormais tous les continents. Notre passion : les solutions d'étanchéité innovantes. Notre but : faire de notre monde un endroit plus sûr.

- Importantes ressources en Recherche & Développement et infrastructures de tests de pointe
- Inventeur du Multidiameter™
- Des clients sur plus de 80 marchés