

REPORT

烙克赛克解决方案
为ZTE室外基站
实现价值增值



中兴通讯(ZTE)的CBTS是新一代CDMA室外紧凑型宏基站，内部集成了传输设备、温控设备和电源系统。高质量的密封系统将保障基站日后可对抗各种野外恶劣的自然环境，并保持内部设备正常运行。

烙克赛克出色的密封性能，确保机柜内精密设备免遭水、火、尘、啮齿动物、故意破坏等威胁。多径技术的灵活性也为将来增添电缆预留了扩展空间。更值得一提的是，在空间有限、集成度极高的机柜中，烙克赛克可高效利用空间的的优势得以充分的体现。

为客户创造价值

但是，烙克赛克提供的不仅仅是密封，烙克赛克坚信我们将为客户创造更多价值。烙克赛克的技术人员深知须从源头上控制成本，在一开始的设计阶段便参与其中，与中兴的工程师们反复切磋、论证试验，巧妙地将机柜原先的底部出线孔变换至柜体右侧。

由于侧面进出线孔直接暴露于外部环境中，对于IP等级、防火、耐高低温及防震动等方面有着严格的要求。经过多次的测试与检测，烙克赛克高品质的密封效果完全消除了设计师们原先对侧出线易受恶劣环境侵蚀的担忧。小小改动，不仅方便了日后的检修维护，更为客户大大降低了建站成本。



降低材料成本

侧出线解决方案使得出线孔靠近外部天线，电缆可直接通过出线孔与主馈线相连，因而可缩短出线电缆的使用长度约3米。按每台基站总共8根电缆计算，共可缩短长度24米。同时侧出线可将防护接地装置由机柜外转移至机柜内部，省去了地线排箱的购买成本。

烙克赛克为客户节省900-1100元/台基站

不必再切断预制端接头

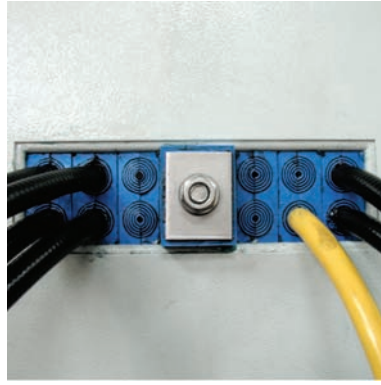
烙克赛克密封模块由两个独立分开的橡胶半块组成，这使得带有预制端接头的电缆得以顺利通过。这意味着无须事先移开接头，排除了不安全分离、连接处重新安装等困扰。

同时，连接处不被分离的电缆保证了出厂时的品质，确保机柜内部设备功能不受影响。烙克赛克密封系统利用预先准备妥当的电缆与连接器填充工作台，既节省了安装时间又简化了作业程序。



增强基站的发射功率

电缆的缩短及不被分离的预制端接头降低了线路的损耗，减少信号的衰减，基站的发射功率从原先的48w提高至60w，使基站到终端的信号覆盖范围大大提高，降低干扰的同时改善了通信质量，尤其适用于边远和用户稀少的地区。



经过认证的保护

- IP55/66
- 防火 阻燃
- 抗日照
- 环保认证
- 材料认证
- 耐老化 (-40°C至70°C内
30年使用周期)



ZTE设计工程师对烙克赛克的评价：

“侧出线的解决方案对密封要求极为严格，烙克赛克安全可靠的密封性能使之完全胜任，同时降低了投资成本，简化了安装程序，全面地考虑到了客户的需求。”

烙克赛克解决方案：

主要用途： IP55/66、防火、阻燃、防震、

抗高低温工作环境

使用单位： 中兴通讯股份有限公司

使用区域： 户外机柜侧出线

选用型号： CF型密封系统

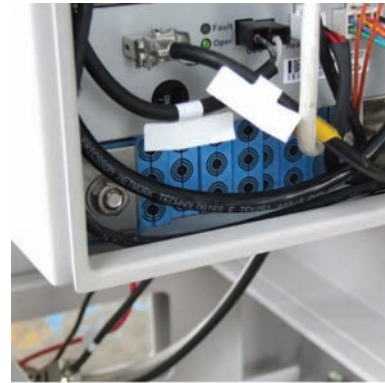
选用理由： 侧面进出线密封要求严格

产品特点： 密封等级高

紧凑型设计

现场安装方便

方便日后维护与扩容



烙克赛克国际贸易(上海)有限公司
上海市浦东新区陆家嘴东路166号中国保险大厦3007室
电话 +86 21 68419977 传真 +86 21 63609906
Email info@cn.roxtec.com www.roxtec.com.cn